



# Balanço Social 2024



ADMINISTRAÇÃO



## Governança

### Diretoria

Exercício 2024-2026

### Presidente

Pedro Cezar Peliser

### Vice-Presidente

Thiago Patricio Furtado

### Secretária

Paula Corrêa

### Tesoureiro

Janir Luiz Bach

### Diretor

Claudio Marmentini

### Diretor

Vitus Ritter

### Conselho Fiscal - Titular

Mirian Unbehaun Silva  
Rose Marie Humenhuk  
Marineusa Gimenes Hidalgo

### Conselho Fiscal - Suplente

Darci Ferreira da Costa Filho  
Derby Fontana Neto



Pedro



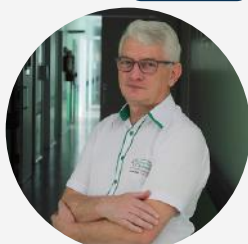
Thiago



Janir



Paula



Claudio

## Expediente

### Hospital

### Diretor Geral

Claudio Marmentini

### Diretor Técnico

Dra. Mitsa Carla Dalmolin  
CRM 26233

### Diretor Clínico

Dr. Iuri Pereira dos Santos  
CRM 44062

### Organização

Andrew Felipe Libmann

### Associação Hospitalar

### Presidente

Lodemir Canelo

### Vice-Presidente

Orestes Minikovski

### Tesoureiro

Luiz D'Amico Fam

### 2º Tesoureiro

Rubens Konell Filho

### Secretário

Jaime José Clivatti

### 2º Secretário

Valério Mattiola

# Mensagem da diretoria Santé

Iniciamos 2025 com o propósito renovado, com a satisfação de quem superou desafios e a determinação de quem segue comprometido com a excelência na saúde e no bem-estar das comunidades que atendemos.

O Instituto Santé continuou a expandir sua atuação, levando nosso modelo de gestão eficiente e humanizada para novas áreas. Cada novo projeto representa a oportunidade de impactar positivamente mais vidas, alinhados ao nosso objetivo de fomentar o desenvolvimento e a sustentabilidade dos sistemas de saúde.

Com a nova diretoria em plena atuação, damos continuidade ao trabalho exemplar realizado por quem nos antecedeu, mantendo e elevando os padrões de qualidade do Santé. Agradecemos a confiança de todos e seguimos determinados em nosso propósito.

Nosso compromisso com a melhoria contínua se refletiu nos investimentos em tecnologia, otimização de processos e aprimoramento de serviços ao longo de 2024. Essas melhorias visam a qualidade do atendimento, a satisfação dos pacientes e a eficiência operacional.

Em 2024, nossos valores e princípios éticos foram reafirmados em cada ação. Com orgulho, o Santé se manteve forte, unido e comprometido. Cada momento serviu para fortalecer a integridade e a resiliência, que são os pilares de nossa instituição.

Nenhuma conquista seria possível sem a dedicação de nossa equipe. Os profissionais do Santé são guardiões de nossos valores, unindo qualificação técnica, comprometimento e humanidade, tornando o Santé uma referência em cuidados de saúde.

Olhamos para o futuro com otimismo e determinação. Os desafios são oportunidades para crescermos, inovarmos e reafirmarmos nosso compromisso. Juntos, continuaremos a escrever uma história de excelência, compaixão e cuidado genuíno.

Agradecemos a cada um de vocês que fazem parte desta jornada. O futuro do Santé é promissor, e é com imensa gratidão e entusiasmo que seguimos adiante, unidos em nosso objetivo de cuidar e transformar vidas.

*Com apreço e confiança no futuro.*

**Diretoria do Instituto Santé**

# Mensagem do Diretor e Presidente do Hospital

É com grande satisfação que compartilhamos nosso Balço Social 2024, que expressa nosso compromisso constante com a saúde e o bem-estar da comunidade. Tivemos um ano de importantes avanços, que fortaleceram ainda mais nosso papel como referência em assistência hospitalar de qualidade e gestão eficiente.

Ao longo de 2024, seguimos investindo na modernização das nossas instalaões, ampliamos os serviços e fortalecemos a capacitaão da equipe, com o propósito de garantir um atendimento cada vez mais humanizado e de excelência. Acreditamos que inovar e aprimorar continuamente é essencial para que cada pessoa receba o cuidado que merece, com segurança, eficiência e acolhimento.

Também reforçamos importantes parcerias estratégicas, o que ampliou nossa capacidade de atendimento e fortaleceu nosso impacto positivo na vida de milhares de pessoas. Nosso trabalho é reflexo do compromisso da APMI em ser um pilar de saúde para União da Vitória e região, promovendo um serviço acessível e de alta qualidade a todos que precisam.

Agradecemos a todos que fazem parte desta jornada — nossos colaboradores, parceiros, voluntários e a comunidade — cuja confiança e apoio são fundamentais para que possamos continuar transformando a saúde em nossa cidade. Que 2025 nos traga ainda mais conquistas e oportunidades de crescimento!



**Claudio Marmentini**  
Diretor



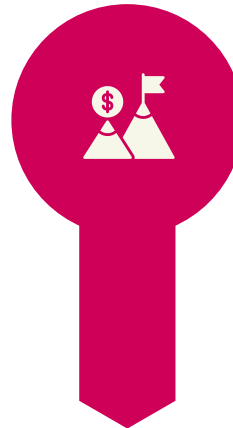
**Lodemir Canelo**  
Presidente

# Nossas ideologias

## Instituto Santé

### Missão

Congregar as entidades mantenedoras em ações coordenadas, fomentando o desenvolvimento e a sustentabilidade dos sistemas de saúde.



### Visão

Ser uma entidade da sociedade civil inovadora e transformadora, atuando de maneira associativa, transparente e sustentável.

### Valores

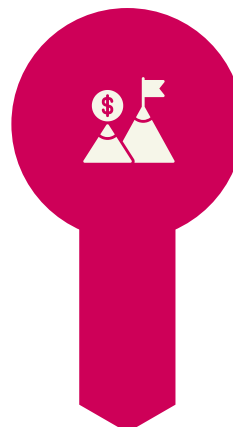
- Transparência
- Ética
- Engajamento
- Resultados



## Hospital APMI

### Missão

Melhorar a vida das pessoas, promovendo o cuidado e a eficiência na assistência médico-hospitalar.



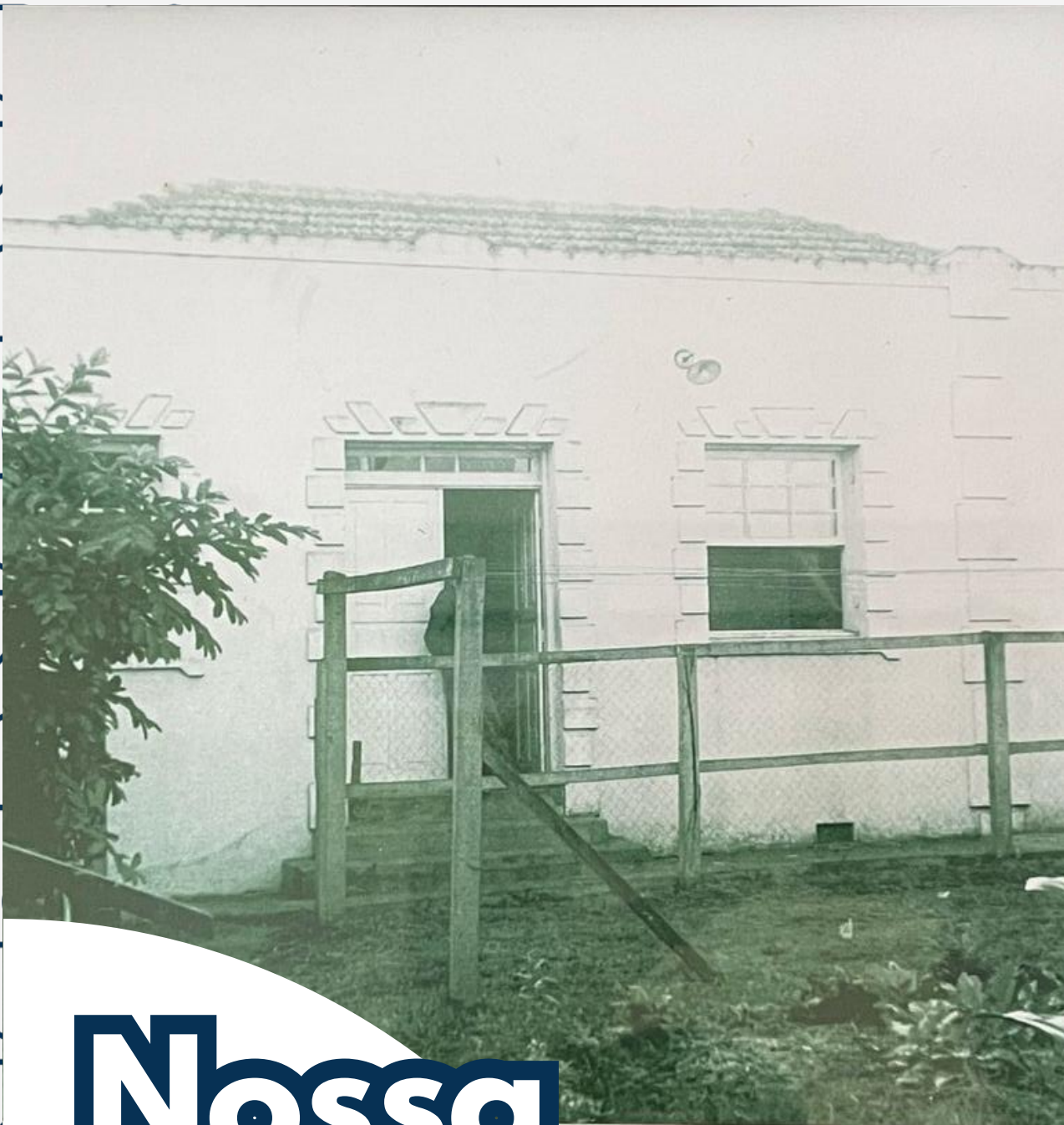
### Visão

Ser reconhecido pela excelência na prestação de serviços de saúde, através de uma gestão eficiente e inovadora.

### Valores

- Cuidado
- Empatia
- Respeito
- Transparência
- Ética





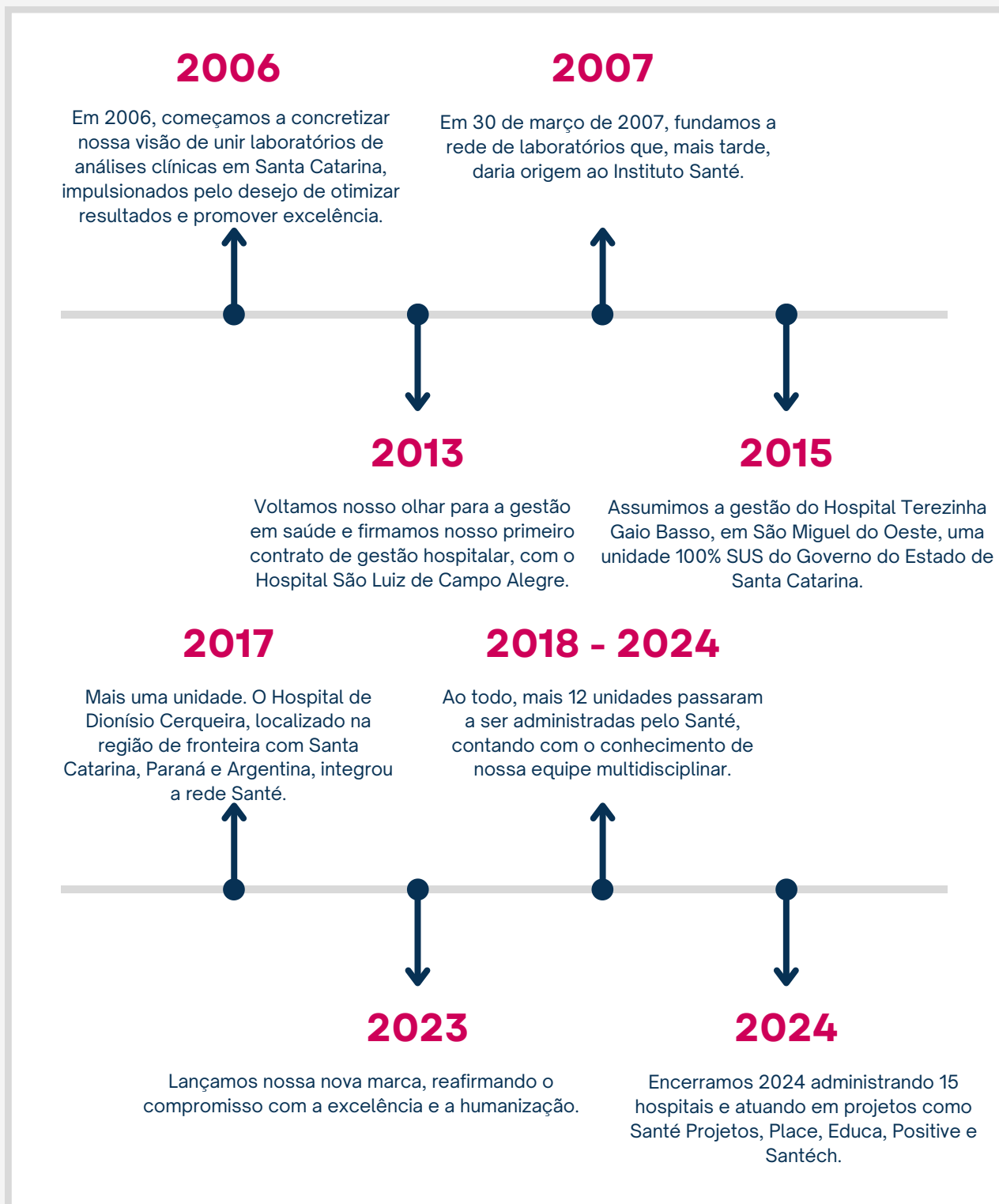
# Nossa Trajetória

Uma Jornada  
de Excelência



# Santé: Uma Linha do Tempo de Cuidado e Inovação

Com uma trajetória marcada por dedicação e avanços, o Santé transforma a saúde com um olhar humanizado e tecnologias de ponta. Cada etapa reflete nosso compromisso em cuidar, inovar e estar ao lado das pessoas.



# Unidades Hospitalares

Nossa presença se fortaleceu ainda mais em 2024. Atuamos em 15 unidades hospitalares em diferentes regiões, com gestão própria ou compartilhada. Onde houver necessidade de cuidado e qualidade, lá estaremos, prontos para fazer a diferença.



## PRÓPRIAS

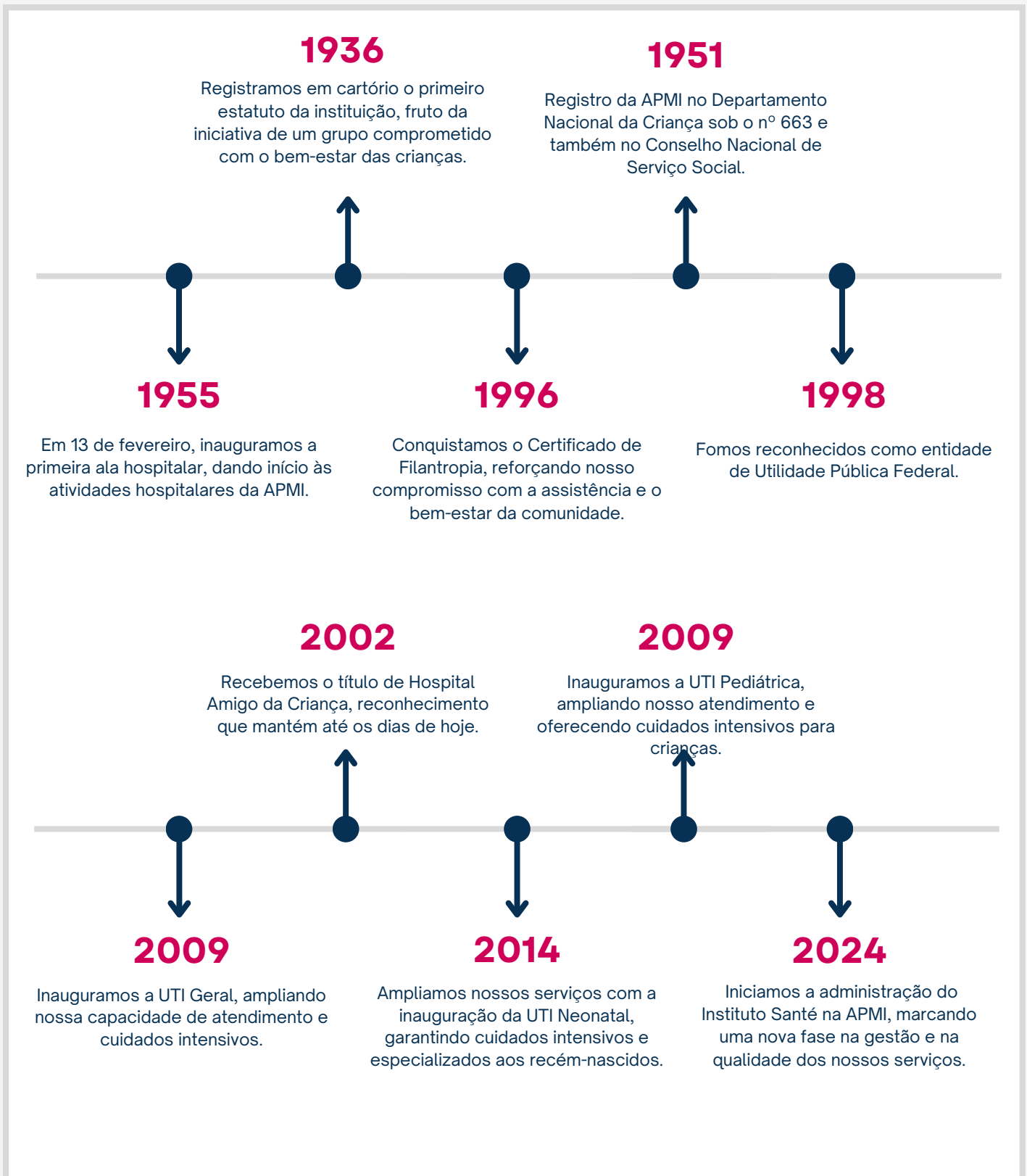
Assumimos a responsabilidade total pela administração, operando sob CNPJ próprio e garantindo a padronização e a qualidade dos processos, refletindo nossa missão social.

## GESTÃO

Atuamos em parceria com associações mantenedoras e conselhos de hospitais filantrópicos, promovendo uma gestão eficiente e orientada a resultados, respeitando as características de cada instituição.

# Hospital APMI: Construindo Saúde

Com 89 anos de história, o Hospital APMI reafirma seu compromisso com a saúde e o bem-estar, impactando positivamente a vida de milhares de pessoas.



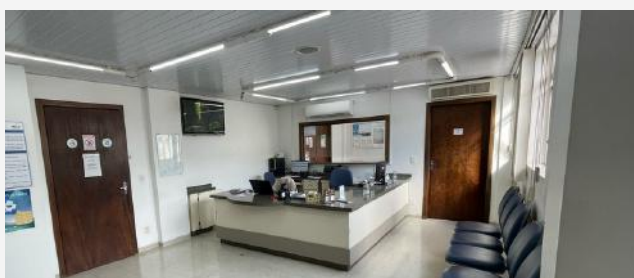
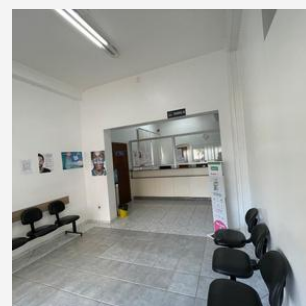


# Nossa estrutura

Qualidade para os  
colaboradores e  
pacientes

## Recepções do Hospital

Disponibilizamos espaços amplos e modernos, com três recepções estrategicamente localizadas para garantir um fluxo organizado e acolhedor.



## Diagnóstico por Imagem

Contamos com equipamentos avançados em diagnóstico por imagem, como tomografia, ultrassom e raios-X digital, proporcionando resultados rápidos e precisos.



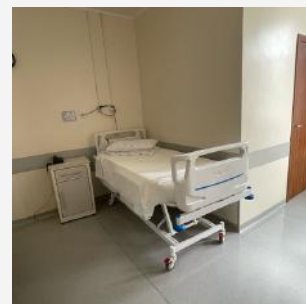
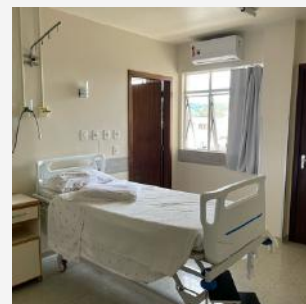
## Sala obstétrica

Nossas salas estão equipadas para garantir segurança e conforto durante o pré-parto, parto e pós-parto.



## Leitos do hospital

Temos 110 leitos preparados para oferecer conforto e suporte aos pacientes em internações clínicas e cirúrgicas, equipados para atender diferentes níveis de complexidade.



## Centro cirúrgico

Com 4 salas, o centro cirúrgico é projetado para garantir segurança e eficiência nos mais diversos procedimentos.



## Pronto Socorro

Nosso pronto-socorro funciona 24 horas por dia, oferecendo um atendimento emergencial completo e ágil.



# Em números Santé e APMI

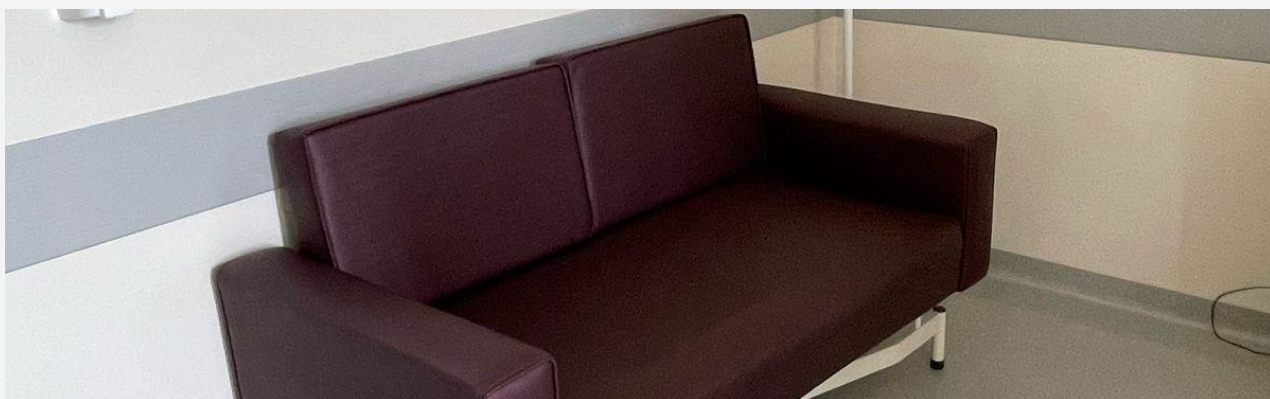
	Unidades Santé	APMI
<b>Leitos de internação</b>	743	110
<b>Leitos de UTI</b>	42	22
<b>Especialidades</b>	27	19
<b>Salas cirúrgicas</b>	39	4
<b>Diagnóstico por imagem</b> Nº de Equipamentos	44	5
<b>Energia Fotovoltaica</b> Nº de Unidades	08	<input checked="" type="checkbox"/>

## Obras e melhorias



### *Poltronas*

Para oferecer mais conforto aos acompanhantes dos nossos pacientes, adquirimos novas poltronas. Essa iniciativa reforça nosso compromisso com o bem-estar de todos que utilizam nossos serviços, proporcionando um ambiente ainda mais acolhedor e humanizado.



### *Ar-Condicionados*

Com o objetivo de melhorar o conforto e bem-estar de pacientes e acompanhantes, instalamos novos aparelhos de ar-condicionado nos quartos. Com essa ação, buscamos oferecer um ambiente mais agradável e adequado à recuperação, reafirmando nosso compromisso com a qualidade no atendimento.





# Nossas conquistas

**2024, um ano  
de desafios e  
vitórias**

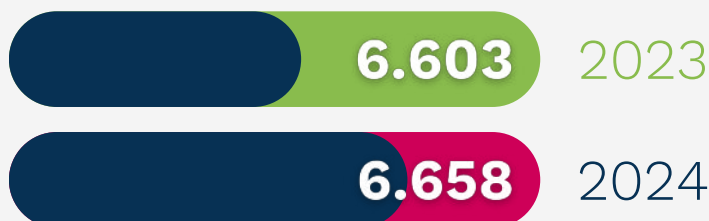
# Em números Santé e APMI

	Unidades Santé 15	APMI
<b>Pronto socorro</b>	309.726	25.460
<b>Internações</b>	37.283	6.658
<b>Cirurgias</b>	19.047	3.281
<b>Exames de imagem</b>	566.626	18.530
<b>Exames laboratoriais</b>	507.621	40.847
<b>Nascimentos</b>	3.086	1.593

## Destaques e evoluções

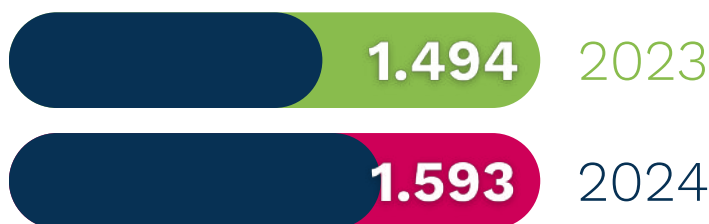
### *Internações*

Em 2024, registramos um aumento no número de internações realizadas, passando de 6.603 para 6.688.



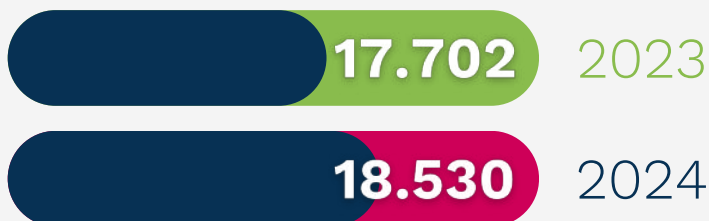
### *Nascimentos*

Em 2024, houve um aumento no número de partos realizados na APMI, passando de 1.494 para 1.593.



### *Exames de imagem*

Em 2024, houve um aumento na quantidade de exames de imagem realizados, passando de 17.702 para 18.530.



# Prêmios e conquistas

## Certificação Bronze Unimed



Conquistamos a Certificação Bronze da Unimed, reconhecimento que atesta a qualidade e excelência dos nossos serviços. Essa conquista reflete nosso compromisso permanente com a segurança do paciente, eficiência no atendimento e busca constante pela melhoria dos processos. Este selo reforça nossa credibilidade e nosso empenho em oferecer um cuidado humanizado e de alto padrão à comunidade.



# Projetos internos



## Capa de Super-Héroi

Ao serem preparadas para o procedimento cirúrgico, nossas crianças recebem capas e máscaras que as encorajam a superar os próprios medos. Elas podem escolher como serão conduzidas ao centro cirúrgico e o personagem com o qual mais se identificam. Essa iniciativa altera o modelo tradicional, reduzindo o estresse e ansiedade tanto das crianças quanto dos pais.



## Diário de UTI

**AP<sup>+</sup>I** | **SANTÉ**

**Prontuário Afetivo/Diário de UTI**

Meu nome é: \_\_\_\_\_  
 e sou o amor da vida da minha família.  
 Minha data de nascimento é: \_\_\_\_\_  
 tenho: \_\_\_\_\_ (Idade)

Quem sou eu? \_\_\_\_\_

Gosto de: \_\_\_\_\_

Minha profissão: \_\_\_\_\_

O que eu gosto de comer: \_\_\_\_\_  
 Gosto de ouvir: \_\_\_\_\_

Minha família é: \_\_\_\_\_

Criamos uma ferramenta simples e prática, utilizada diariamente pela equipe multiprofissional, médicos e familiares no cuidado aos pacientes intubados. O caderno à beira-leito registra mensagens positivas, felicitações e palavras de otimismo, com participação ativa da família. Após a extubação, o conteúdo é apresentado gradualmente ao paciente pela equipe ou familiares, ajudando-o a lembrar sua trajetória e promovendo sua reconexão consigo mesmo.

# Projetos internos

## VÔCONTIGO

Desenvolvemos atividades que incentivam a prática regular de exercícios físicos adaptados às necessidades dos idosos, além de promover relaxamento e mindfulness para o bem-estar mental. Oferecemos também workshops, palestras e cursos sobre tecnologia, finanças pessoais, saúde preventiva e hobbies, proporcionando aprendizado contínuo e qualidade de vida.



## Comunicação não violenta

Promovemos uma iniciativa sobre Comunicação Não Violenta (CNV), simbolizada pela Girafa Gigi, que representa empatia, escuta ativa e respeito. O treinamento envolveu todos os nossos colaboradores e teve como objetivo melhorar a comunicação interna e externa, proporcionando um ambiente mais harmonioso e humanizado, tanto entre colegas quanto no atendimento aos pacientes.





# **Compromisso com a Sustentabilidade**

**Bem-estar humano  
e ambiental  
integrados**

# Sustentabilidade no Hospital

Entendemos que cuidar da saude é também cuidar do futuro. Por isso, em 2024, intensificamos praticas de sustentabilidade, buscando reduzir o consumo de recursos, otimizar a gestao de residuos e incentivar uma cultura de responsabilidade ambiental entre colaboradores e a comunidade.

Acreditamos que saude e meio ambiente estao conectados. Cada atitude consciente de hoje é um passo a mais para garantir qualidade de vida para as proximas geracoes.



# Programa de eficiência energética



Nosso Programa de Energia Solar promove a sustentabilidade por meio da geração de energia limpa e renovável. Com a instalação de placas fotovoltaicas, reduzimos significativamente o consumo de energia elétrica da rede convencional, diminuindo custos operacionais e minimizando o impacto ambiental. Essa tecnologia reforça nosso compromisso com a eficiência energética e o desenvolvimento sustentável, garantindo o uso responsável dos recursos naturais e contribuindo para um futuro mais verde.



# Reciclagem



Temos um programa de reciclagem voltado a materiais como papel, tampinhas de garrafa, blisters e lacres, com o objetivo de reduzir resíduos e incentivar a sustentabilidade. A coleta e a destinação adequada desses materiais contribuem para a preservação ambiental e geram um impacto positivo na comunidade. Com essa iniciativa, reforçamos nosso compromisso com a responsabilidade ambiental, promovemos práticas conscientes entre os colaboradores e incentivamos o reaproveitamento de materiais, colaborando para um futuro mais sustentável.





# Responsabilidade Social e Comunidade

**Cuidando de pessoas,  
fortalecendo vínculos**

# Ações de saúde preventiva

## SEGURANÇA DO PACIENTE

Promovemos uma quermesse com barraquinhas para integrar nossos colaboradores e reforçar as práticas de segurança do paciente, alinhadas às diretrizes internacionais de segurança.

## OUTUBRO ROSA

Realizamos uma palestra para conscientizar sobre a prevenção e o diagnóstico precoce do câncer de mama, destacando a importância da detecção precoce e do cuidado integral com a saúde da mulher.

## NOVEMBRO AZUL

Promovemos uma palestra sobre a prevenção do câncer de próstata, ressaltando a importância do diagnóstico precoce para a saúde masculina.

## MAIO AMARELO

Distribuimos folders nas ruas para conscientizar a comunidade sobre segurança no trânsito e prevenção de acidentes.

## SETEMBRO AMARELO

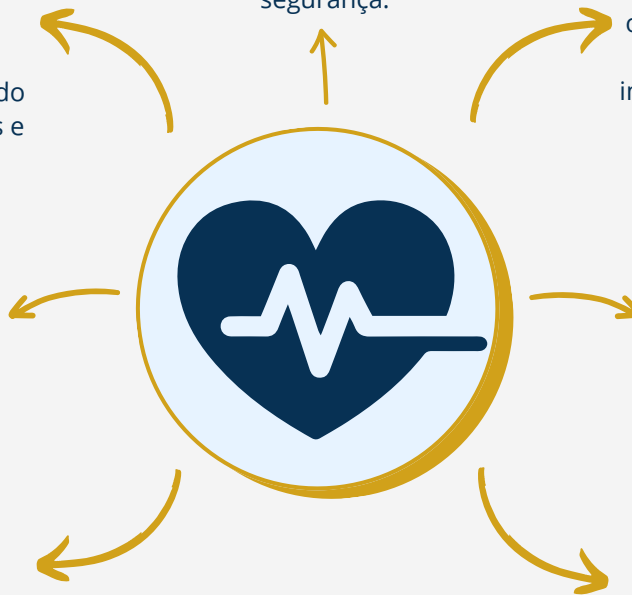
Realizamos uma palestra para conscientizar sobre a prevenção ao suicídio e reforçar a importância da saúde mental, promovendo diálogo e oferecendo suporte aos pacientes, familiares e colaboradores.

## AGOSTO DOURADO

Oferecemos um curso sobre aleitamento materno para capacitar nossa equipe, orientando sobre a importância do aleitamento exclusivo nos primeiros meses de vida.

## JANEIRO BRANCO

Realizamos uma palestra sobre a importância da saúde mental e emocional, promovendo o cuidado psicológico junto aos pacientes, familiares e colaboradores.



## Ações com a comunidade



### Maio Amarelo

Durante o Maio Amarelo, realizamos ações para conscientizar a comunidade sobre segurança no trânsito, distribuindo folders informativos nas ruas. Nosso objetivo foi alertar sobre a importância de atitudes responsáveis, reforçando a atenção, o respeito às leis e a prevenção de acidentes. Com essa campanha, reafirmamos nosso compromisso com a promoção da saúde e do bem-estar.

### Curso de Gestantes

Realizamos quinzenalmente o Curso de Gestantes para preparar futuras mães e seus acompanhantes para a chegada do bebê. Ministrado por profissionais qualificados, o curso aborda cuidados com o recém-nascido, amamentação, trabalho de parto e bem-estar da gestante. Com essa iniciativa, reafirmamos nosso compromisso com a saúde materno-infantil, oferecendo informação, acolhimento e segurança às famílias nesse momento especial.



## Ações com os colaboradores



### *Dia das Mulheres*

No Dia Internacional da Mulher, demonstramos nosso reconhecimento e carinho pelas nossas colaboradoras com uma programação especial. Para tornar a data ainda mais significativa, oferecemos um momento de cuidado e bem-estar, com café especial e serviços como massagem, cuidados com os cabelos, maquiagem e unhas.

### *Semana da Enfermagem*

Durante a Semana da Enfermagem, promovemos ações especiais para homenagear nossos colaboradores da área da saúde. Com dinâmicas interativas, distribuição de presentes e um café especial, buscamos reconhecer e valorizar o trabalho incansável desses profissionais, fundamentais no cuidado e bem-estar dos pacientes.



### *Natal*

No espírito natalino, realizamos uma programação especial em dezembro, levando alegria aos colaboradores e pacientes. A Cantata de Natal e a apresentação do grupo Pequenos Arteiros encantaram o público. Além disso, entregamos cestas natalinas com a presença do Papai Noel, celebrando e reconhecendo o trabalho dos nossos colaboradores.

# Atendimento humanizado



## Humanização

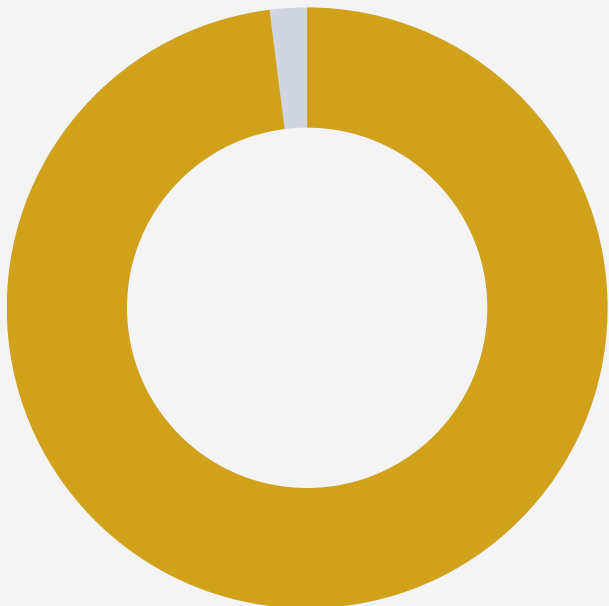
No Ambulatório de Icterícia, nossa equipe de enfermagem realiza inicialmente o exame de bilirrubinas sempre que o bebê apresenta sinais ou sintomas da condição. Caso sejam detectadas alterações, encaminhamos para avaliação do pediatra, que define a assistência necessária, garantindo um atendimento completo e totalmente gratuito.



Em nosso ambiente Hospitalar, é comum encontrarmos pacientes que não conseguem se comunicar verbalmente devido a condições clínicas específicas. Pensando nisso, nossa psicóloga implementou placas de comunicação em diversos setores do Hospital. Com elas, os pacientes podem apontar facilmente para expressar suas necessidades e desejos, facilitando a interação com nossa equipe e garantindo um atendimento mais humanizado e eficiente.



# Espelho do Cuidado



# 98%

DOS PACIENTES ATENDIDOS SENTIRAM-SE SATISFEITOS NA INTERNAÇÃO

“Tudo maravilhoso, equipe de enfermagem e equipe médica super atenciosos. Comida excelente e a limpeza também.”

“Toda a equipe foi muito atenciosa. Obrigada pela dedicação.”

“Estou saindo com um tesouro nos braços. Deus Abençoe todos vocês!”

“Desde a minha chegada, fui muito bem recebida. O preparo para a minha cirurgia foi excelente. A equipe me acalmou, transmitindo segurança. A experiência foi espetacular, incluindo o pós-operatório. No quarto, a limpeza e o atendimento das enfermeiras foram incríveis. Estou extremamente feliz e grata por todo o cuidado e atenção que recebi no Hospital. “



# Gestão de pessoas

**Desenvolvimento  
humano, resultados  
sustentáveis**

## Em números Santé e APMI

	Unidades e Matriz Santé	APMI
<b>Colaboradores</b>	1.920	247
<b>Mulheres</b>	1.591	220
<b>Pessoas com deficiência</b>	49	05
<b>Mulheres em cargo de chefia</b>	93	09
<b>Acima de 45 anos</b>	454	79
<b>Médicos</b>	546	140

# Gestão de Pessoas

Priorizamos o desenvolvimento contínuo e o bem-estar dos nossos colaboradores, oferecendo oportunidades de crescimento e um ambiente de trabalho saudável. Reconhecemos que o sucesso da organização depende do talento e da dedicação de cada membro da equipe. Cuidamos de quem cuida.

2024	TOTAL
Nº Colaboradores	247
Nº de mulheres	220
Nº de cargos de chefia ocupado por mulheres	9
Nº de pessoas com deficiência	5
Nº de pessoas acima de 45 anos	79
Nº de estagiários ou Jovem Aprendiz	12



## Educaço e Capacitaço



### Agosto Dourado

Realizamos um treinamento sobre a conscientizaço e a importância do aleitamento materno, como parte das açoes do Agosto Dourado. Nosso objetivo foi informar e sensibilizar sobre o papel fundamental do leite materno no fortalecimento do sistema imunol3gico, no desenvolvimento saudável da criança e na criaço de vnculos afetivos entre mãe e filho.

### SIPAT

Realizamos a SIPAT com o objetivo de conscientizar nossos colaboradores sobre a importância da segurança no trabalho, da prevenço de acidentes e das doenças ocupacionais. A programaçao incluiu palestras, treinamentos e atividades interativas, incentivando boas prácticas no ambiente profissional.



### Quermesse - Segurança do Paciente

Em junho, promovemos uma quermesse com o tema Segurança do Paciente. Com o engajamento da equipe, conseguimos abordar as metas internacionais de forma acessível e descontraída, incentivando a conscientizaço e o aprendizado de maneira leve, dinâmica e participativa.

# Mensagem final

Ao encerrarmos mais um ciclo, queremos expressar nossa profunda gratidão a todos os colaboradores do Hospital APMI. Cada profissional, com dedicaçõ e compromisso, foi essencial para que cumpríssemos nossa missõ de cuidar e acolher. O trabalho incansável de cada um faz a diferença na vida de muitas pessoas. Nosso muito obrigado!

O ano de 2024 também foi marcado por despedidas que nos tocaram profundamente. Com imenso respeito e saudade, prestamos nossa homenagem ao presidente Álvaro Schwegler, que nos deixou um legado de dedicaçõ, ética e amor à APMI. Sua liderança inspiradora seguirá guiando nossos passos.

Também celebramos a trajetória de Antonia Isáira Donadel Bilinski, que encerra seu ciclo profissional conosco após anos de empenho e contribuiçõ inestimável como administradora. Sua competência e comprometimento foram fundamentais para o crescimento da APMI. Seu legado permanecerá conosco.

Seguimos com a certeza de que todos que passaram pela APMI deixaram sua marca. E juntos, continuaremos construindo uma história pautada no cuidado, na inovaçõ e na humanidade.

Nosso mais sincero agradecimento a todos!



# APOMI

Associação de Proteção à  
Maternidade e à Infância

ADMINISTRAÇÃO



INSTITUTO

SANTÉ

