

COSMEDIC PEELING
NEW SKIN TECHNOLOGY

CATÁLOGO

GUÍA PROFESIONAL COSMEDIC PEELING



The image features a dense arrangement of clear glass ampoules, each containing a yellowish liquid. The ampoules are scattered across the frame, some upright and some tilted. Each ampoule has a white label with black text and a small illustration of a bee and a scorpion. The text on the labels includes 'COSMEDIC PEELING', 'VENENO DE ABEJA ALACRAN', 'AMPOLLETA CON', 'AMPOLLETA FACIAL', and '25 ml'. The brand name 'TOXICBEAUTY' is printed vertically on the side of each ampoule. The background is plain white, making the ampoules stand out.

VENOM THERAPY

T O X I T E R A P I A

ÍNDICE

LIMPIADORES	5		
EXFOLIANTES	9		
FACIALES	11		
CORPORALES	14		
CREMAS	17		
GELES	21		
ALFAHIDROXIÁCIDOS	28	REGULADORES DE PH	41
MASCARILLAS	32	ESPECÍFICOS	42
LOCIONES	38	BLACK ALLIUM	44
		COLÁGENO	46
		VENOM THERAPY	49
		ROSA NEGRA	53
		TECNOLOGÍA DE ACTIVOS	55
		TRATAMIENTOS	56

LOVE
YOUR
SKIN



SHAMPOO SAKTI

ELIMINA LA REACTIVIDAD
Y LA SENSIBILIDAD DE LA PIEL

*skin
master!*
#somocosmedic

COSMEDIC PEELING
NEW SKIN TECHNOLOGY

SHAMPOO RED PASSION SCRUB

SHAMPOO CORPO-FACIAL

SHAMPOO ASTRINGENTE DE FRESA, PARA PIELS GRASAS Y MIXTAS, CON TENDENCIA A SOBREPDUCCIÓN DE LÍPIDOS, CASOS DE ACNÉ EN ROSTRO, PECHO, HOMBRO Y ESPALDA. INDICADO PARA REALIZAR EL RASURADO DIARIO EN CABALLEROS.

USO: EN CABINA Y APOYO EN CASA.

FRESA: ANTIOXIDANTE Y ASTRINGENTE.

SEMILLAS DE GROSELLA: EXFOLIANTE MECÁNICO.

MANZANILLA: DESENSIBILIZANTE Y CALMANTE.

INDICACIONES: CON AYUDA DE LAS MANOS, CEPILLO FACIAL, TOALLAS DESECHABLES O ESPONJAS, HUMEDECER EL ROSTRO, POSTERIORMENTE CON UNA CANTIDAD DE 5 GRAMOS (APROX. EL TAMAÑO DE UNA ALMENDRA), LAVAR EL ROSTRO, DESPUÉS, RETIRAR CON ABUNDANTE AGUA.

CAPACIDAD: 125ML



SHAMPOO RED W SCRUB

SHAMPOO CORPO-FACIAL

SHAMPOO ANTIOXIDANTE Y ANTI EDAD, INDICADO PARA TODO BIOTIPO CUTÁNEO QUE PRESENTEN SIGNOS DE ENVEJECIMIENTO, O PERSONAS JÓVENES QUE PRESENTEN BIOTIPO CUTÁNEO ALÍPICO, DEJANDO LA PIEL FRESCA SIN SENSACIÓN DE TIRANTEZ. PARA PIELS ALÍPICAS, MADURAS, MADURAS GRASAS Y MADURAS SENSIBLES.

USO: EN CABINA Y APOYO EN CASA.

SANDÍA: ANTIOXIDANTE.

SEMILLAS DE GROSELLA: EXFOLIANTE MECÁNICO.

MANZANILLA: DESENSIBILIZANTE Y CALMANTE.

INDICACIONES: CON AYUDA DE LAS MANOS, CEPILLO FACIAL, TOALLAS DESECHABLES O ESPONJAS, HUMEDECER EL ROSTRO, POSTERIORMENTE CON UNA CANTIDAD DE 5 GRAMOS (APROX. EL TAMAÑO DE UNA ALMENDRA), LAVAR EL ROSTRO, DESPUÉS, RETIRAR CON ABUNDANTE AGUA.

CAPACIDAD: 125ML





SHAMPOO SAKTI

SHAMPOO FACIAL

SHAMPOO DE ARRASTRE SUAVE, CALMANTE Y DESENSIBILIZANTE, PARA PIELS CON AGRESIONES POR EL SOL O POR ALTERACIONES EN EL MANTO HIDROLIPÍDICO. IDEAL PARA PIELS SECAS, CON EFECTO CALMANTE Y SIN SENSACIÓN DE ACARTONAMIENTO, ELIMINA EL MAQUILLAJE, LA SUCIEDAD Y LA POLUCIÓN DEL MEDIO AMBIENTE, PARA PIELS SENSIBLES Y REACTIVAS.

USO: EN CABINA Y APOYO EN CASA.

PEPINO: HIDRATANTE.
TÉ VERDE: ANTIOXIDANTE DESINFLAMATORIO.
MANZANILLA: DESENSIBILIZANTE Y CALMANTE.

INDICACIONES: CON AYUDA DE LAS MANOS, TOALLAS DESECHABLES O ESPONJAS, HUMEDECER EL ROSTRO, POSTERIORMENTE CON UNA CANTIDAD DE 5 GRAMOS (APROX. EL TAMAÑO DE UNA ALMENDRA), LAVAR EL ROSTRO, DESPUÉS, RETIRAR CON ABUNDANTE AGUA.

CAPACIDAD: 125ML



SHAMPOO MIXTLI

SHAMPOO CORPO-FACIAL

PARA TODO BIOTIPO CUTÁNEO, INDICADO PARA LIMPIAR IMPUREZAS, RESIDUOS DE MAQUILLAJE Y LOS EFECTOS DE LA CONTAMINACIÓN, PROTEGIENDO EL MANTO HIDROLIPÍDICO, GRACIAS A LOS ÁCIDOS GRASOS QUE CONTIENE. ADICIONADO CON CASCARAS DE SEMILLAS DE NUEZ, PARA HACER UNA MICRO-EXFOLIACIÓN SUPERFICIAL, AYUDANDO A COMBATIR EL DAÑO POR EXPOSICIÓN SOLAR.

USO: EN CABINA Y APOYO EN CASA.

TÉ VERDE: ANTIOXIDANTE Y CALMANTE.
MANZANILLA: DESENSIBILIZANTE Y CALMANTE.
EXTRACTO DE SOYA: ANTIOXIDANTES, ISOFLAVONAS.
PROPÓLEO: NUTRITIVO Y REGENERANTE.
BETAINA DE COCO: ACCIÓN DE LIMPIEZA SIN RESECAR.
CASCARA DE SEMILLA DE NUEZ: MICRO-EXFOLIANTE MECÁNICO.

INDICACIONES: HUMEDECER PREVIAMENTE LA PIEL, CON MANOS O CON AYUDA DE UN CEPILLO. SE TOMA UNA CANTIDAD DE 5 GRAMOS (APROX. EL TAMAÑO DE UNA ALMENDRA), LAVAR LA PIEL, DESPUÉS, RETIRAR CON ABUNDANTE AGUA.

CAPACIDAD: 125ML Y 500ML

SHAMPOO BASIC

SHAMPOO FACIAL

SHAMPOO PARA TODO BIOTOPO CUTÁNEO, AYUDA AL ARRASTRE DE IMPUREZAS, MAQUILLAJE Y CÉLULAS MUERTAS DE LA PIEL. INDICADO PARA PIELS GRASAS, MIXTAS, CON TENDENCIA AL ACNÉ, PIELS GRUESAS O QUE PRESENTEN DAÑO SOLAR. INDICADO PARA REALIZAR EL RASURADO DIARIO EN CABALLEROS.

IDEAL EN PROCESOS PEELING.

USO: EN CABINA Y APOYO EN CASA.

LUFA: OXIGENANTE.

BAMBOO: CON ACCIÓN CALMANTE Y ANTIINFLAMATORIO.

MANZANILLA: DESENSIBILIZANTE Y CALMANTE.

ÁC. MANDÉLICO: ACCIÓN MICRO-EXFOLIANTE EN ESTRATO CÓRNEO.

INDICACIONES: HUMEDEZCA PREVIAMENTE EL ROSTRO, DESPUÉS, CON AYUDA DE UN CEPILLO FACIAL O MANOS, APLICAR UNA CANTIDAD SUFICIENTE PARA HACER ESPUMA CON MOVIMIENTOS CIRCULARES EN EL ROSTRO, ENJUAGUE CON ABUNDANTE AGUA.

CAPACIDAD: 125ML



ACEITE IZEL

ACEITE NO OCLUSIVO, CON ACCIÓN DESINCRUSTANTE PARA FACILITAR LA EXTRACCIÓN DE COMEDONES EN TRATAMIENTOS FACIALES O CORPORALES.

USO: EN CABINA Y APOYO EN CASA.

ACEITE DE ALMENDRAS: DESINFLAMANTE.

ACEITE DE CANELA: DESINFECTANTE.

ACEITE DE NARANJA: ANTISÉPTICO.

ACEITE DE TOMILLO: BACTERICIDA.

ACEITE DE AJENÚS: ANTIINFLAMATORIO.

INDICACIONES: APLIQUE UNA LIGERA CAPA SOBRE LAS LESIONES, SE PUEDE UTILIZAR JUNTO CON EL VAPOR Y OZONO PARA FACILITAR LA EXTRACCIÓN DE LOS COMEDONES Y PÚSTULAS.

CAPACIDAD: 125ML





COSMEDIK PEELING
NEW SKIN TECHNOLOGY
**PEELING
CORPORAL**
125 ML

PEELING CORPORAL

MICROEXFOLIA Y
TEXTURIZA LA PIEL

*skin
master!*
#somocosmedic

COSMEDIK PEELING
NEW SKIN TECHNOLOGY

EXFOLIANTES

PEELING CORPORAL

EXFOLIANTE QUÍMICO CORPORAL, IDEAL PARA MEJORAR LA PERMEABILIDAD CUTÁNEA ANTES DE EMPEZAR UN TRATAMIENTO CORPORAL, ESTIMULA LA RENOVACIÓN CELULAR, Y ACTIVA EL DRENAJE Y LA MICRO-CIRCULACIÓN LOCAL.

PARA ALTERACIONES COMO VARICES, CELULITIS, TRATAMIENTOS REDUCTIVOS, MODELANTES O PARA EL USO ESPECÍFICO EN QUERATOSIS PILARIS, QUERATOSIS SEBORREICA CORPORAL, ACNÉ CORPORAL, ESTRÍAS Y OSCURECIMIENTO LOCALIZADO EN AXILAS Y ENTREPIERNA.

USO: EN CABINA Y APOYO EN CASA.

ÁCIDO GLICÓLICO: HIDRATANTE.

ÁCIDO LÁCTICO: HUMECTANTE.

ÁCIDO MÁLICO: ANTIOXIDANTE.

COLA DE CABALLO: DRENANTE, ACTIVA LA MICROCIRCUCACIÓN, OXIGENANTE.

INDICACIONES DE USO EN CABINA: APLICAR UNA CAPA LIGERA Y UNIFORME CON BROCHA DE ABANICO CORPORAL, TIEMPO DE POSE DE 3 A 5 MINUTOS, NO SE RETIRA.

INDICACIONES DE APOYO EN CASA: APLIQUE UNA LIGERA CAPA SOBRE LA PIEL A TRATAR DIARIAMENTE POR LA NOCHE, SUSPENDA EN CASO DE IRRITACIÓN.

CAPACIDAD: 125ML Y 250ML



PEELING DULZURA

PEELING ENZIMÁTICO DE CALABAZA

SU ACCIÓN TIENE LUGAR EN LAS UNIONES DEL ESTRATO CORNEO, AYUDANDO A ROMPER LAS UNIONES INTERCELULARES, PROMOVRIENDO UN DESPRENDIMIENTO DE LAS CÉLULAS MUERTAS, MEJORANDO LA PERMEABILIDAD CUTÁNEA Y SUAVIZANDO LAS LÍNEAS DE EXPRESIÓN Y LA TEXTURA DE LA PIEL.

IDEAL PARA PIELES, GRUESAS, SENSIBLES Y CON ROSÁCEA

USO: EN CABINA.

BETACAROTENOS: ANTIOXIDANTE.

PALMITATO DE RETINOL: EXFOLIACIÓN SUPERFICIAL.

ENZIMAS DE CALABAZA: EXFOLIANTES.

CAPACIDAD: 125ML





ARTENIS H

SHOT DE HIDRATACIÓN
PARA PIEL SENSIBLE

*skin
master!*
#somocosmedic

COSMEDIC PEELING
NEW SKIN TECHNOLOGY

RED PASSION VIAL DE FRESA

VIAL ASTRINGENTE, DESINFLAMANTE Y EXFOLIANTE INDICADO PARA PIELS GRASAS Y CON ACNÉ COMEDOGENICO.

USO: EN CABINA.

SALVIA: ANTIMICROBIANO Y ASTRINGENTE.

FRESA: SEBORREGULADOR, ASTRINGENTE.

ROMERO: ANTISÉPTICO.

HAMAMELIS: CICATRIZANTE Y CALMANTE.

ÁCIDO GLICLÓLICO: EXFOLIANTE.

INDICACIONES: DESPUÉS DE LA LIMPIEZA, EXFOLIACIÓN Y EQUILIBRADOR DE PH, APLICAR CON MASAJES DE PENETRACIÓN, SELLE CON MASCARILLA PLÁSTICA DE FRESA.

CAPACIDAD: 10ML



CLARIFY COMPLEX VIAL DE PAPAYA

VIAL DESPIGMENTANTE E HIDRATANTE, AUXILIAR EN EL TRATAMIENTO DE HIPERCROMÍAS.

USO: EN CABINA.

PAPAÍNA: DESPIGMENTANTE, ATENUANDO MANCHAS E UNIFICAR EL TONO DE LA PIEL.

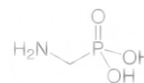
MANDARINA DE SATSUMA: ANTIOXIDANTE, AYUDAN A UNIFICAR EL TONO DE LA PIEL.

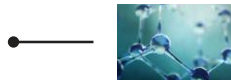
ÁCIDO HIALURÓNICO: AGENTE HIDRATANTE, REDUCE LAS LÍNEAS DE EXPRESIÓN.

ÁCIDO AMINOETILFOSFÓNICO: ACLARANTE, INHIBE LA MELANOGÉNESIS.

INDICACIONES: DESPUÉS DE LA LIMPIEZA, EXFOLIACIÓN Y EQUILIBRADOR DE PH, APLICAR CON MASAJES DE PENETRACIÓN, SELLE CON MASCARILLA PLÁSTICA CLARIFY.

CAPACIDAD: 10ML





RED W VIAL DE SANDÍA

VIAL ANTIEDAD, ANTIOXIDANTE Y NUTRITIVO INDICADO PARA PIELS MADURAS, EN ETAPA DE CLIMATERIO, Y CON SENSACIÓN DE ACARTONAMIENTO Y RESEQUEDAD.

USO: EN CABINA.

SANDÍA: CONTIENE ANTIOXIDANTES COMO EL LICOPENO, QUE AYUDAN A COMBATIR EL ENVEJECIMIENTO PREMATURO Y EL ESTRÉS OXIDATIVO.
LÍPIDOS DE LECHE: HUMECTANTE, AYUDA A MANTENER LOS NIVELES DE HIDRATACIÓN EN LA PIEL.

ÁCIDO HIALURÓNICO: AGENTE HIDRATANTE Y ANTIEDAD.

INDICACIONES: DESPUÉS DE LA LIMPIEZA, EXFOLIACIÓN Y EQUILIBRADOR DE PH, APLICAR CON MASAJES DE PENETRACIÓN, SELLE CON MASCARILLA PLÁSTICA DE SANDÍA.

CAPACIDAD: 10ML



ARTENIS N

VIAL NUTRITIVO Y OXIGENANTE

IDEAL PARA PIELS ALÍPICAS, CON SENSACIÓN DE TIRANTEZ, DESVITALIZADAS Y CON FALTA DE LUMINOSIDAD.

USO: EN CABINA.

ACEITE DE RICINO: RICO EN VITAMINA E Y ÁCIDOS GRASOS, HUMECTANTE Y ANTIOXIDANTE.

COLA DE CABALLO: ACTIVA EL RIEGO SANGUÍNEO DE FORMA LOCAL, PROMOVRIENDO LA OXIGENACIÓN DEL TEJIDO DÉRMICO.

HAMAMELIS: ACTÚA COMO ANTIOXIDANTE Y CICATRIZANTE.

GERMEN DE TRIGO: MEJORA EL ASPECTO DE LA PIEL SECA, AYUDANDO A PROLONGAR LA HUMECTACIÓN NATURAL DE LA PIEL.

INDICACIONES: DESPUÉS DE LA LIMPIEZA, EXFOLIACIÓN Y EQUILIBRADOR DE PH, APLICAR CON MASAJES DE PENETRACIÓN. SE PUEDE USAR CON APARATOLOGÍA DE PENETRACIÓN.

CAPACIDAD: 30ML

ARTENIS H

VIAL ULTRAHIDRATANTE Y DESENSIBILIZANTE

IDEAL PARA TODO BIOTIPO CUTÁNEO, EFECTIVO EN PIELS ACNÉICAS, DESHIDRATADAS, CON DAÑO SOLAR, ENVEJECIMIENTO Y SENSIBILIDAD. IDEAL COMO AMPOLLETA FACIAL POST-PEELING.

USO: EN CABINA.

EXTRACTO DE TÉ VERDE: ANTI BACTERIANO Y ANTIOXIDANTE POR SU CONTENIDO EN TANINOS.

GLICINA DE SOJA: REGENERANTE Y CICATRIZANTE.

EXTRACTO DE MANZANILLA: DESENSIBILIZANTE Y CALMANTE.

INDICACIONES: DESPUÉS DE LA LIMPIEZA, EXFOLIACIÓN Y EQUILIBRADOR DE PH, APLICAR CON MASAJES DE PENETRACIÓN. SE PUEDE USAR CON APARATOLOGÍA DE PENETRACIÓN.

CAPACIDAD: 30ML



VIAL CONFORT

VIAL CORPOFACIAL DESPIGMENTANTE DE USO LOCALIZADO PARA HIPERPIGMENTACIONES EPIDÉRMICAS.

USO: EN CABINA.

ÁCIDO KOJICO: DESPIGMENTANTE, INHIBE LA MELANOGENESIS.

ÁCIDO ASCÓRBICO: EXFOLIANTE.

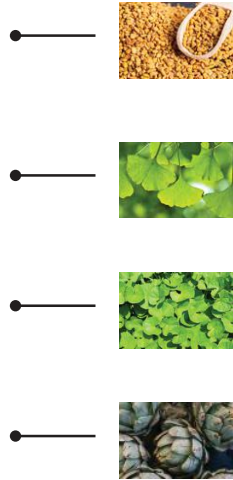
ALOE VERA: REGENERANTE Y HUMECTANTE.

MANZANILLA: DESENSIBILIZANTE Y CALMANTE.

INDICACIONES: DESPUÉS DE PREPARAR LA PIEL CON LA LIMPIEZA Y EXFOLIACIÓN, APLICAR CON BROCHA O DIRECTAMENTE SOBRE LA ZONA CON HIPERPIGMENTACIÓN, POSTERIORMENTE, OCLUIR CON ALGUNA MASCARILLA, DEPENDIENDO EL BIÓTOPO CUTÁNEO.

CAPACIDAD: 3/5ML





LIPOFRIM ADVANCE

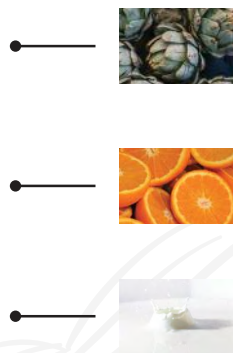
VIAL CORPORAL REDUCTIVO, TENSOR Y REAFIRMANTE, INDICADO PARA TRATAMIENTOS PARA COMBATIR LA FLACIDEZ CORPORAL.

USO: EN CABINA.

FENOGRECO: REAFIRMANTE, TONIFICANTE.
GINGKO BILOBA: ACTIVA LA MICRO CIRCULACIÓN.
CENTELLA ASIÁTICA: LIPOLÍTICO Y DRENANTE.
ALCACHOFA: DRENANTE Y LIPOLÍTICO.

INDICACIONES: APLIQUE UNA CAPA UNIFORME EN EL ÁREA A TRATAR, ANTES O JUNTO CON EL MASAJE, POSTERIORMENTE OCLUIR CON UNA MASCARILLA PARA EL TIPO DE TRATAMIENTO (SE RECOMIENDA CON LA MASCARILLA CORPORAL LIPOFIRM).

CAPACIDAD: 25ML



POWER FUSION

VIAL CORPORAL REDUCTIVA Y DRENANTE, AUXILIAR EN TRATAMIENTOS PARA REDUCIR ADIPOSIDADES EN EL CUERPO, AYUDANDO A METABOLIZAR LA GRASA DE FORMA LOCALIZADA, GRACIAS A SUS ACTIVOS LIPOLÍTICOS.

USO: EN CABINA.

ALCACHOFA: DRENANTE Y LIPOLÍTICO.
NARANJA: LIPOLÍTICO Y ACTIVANTE.
L-CARNITINA: LIPOLÍTICO.

INDICACIONES: APLIQUE UNA CAPA UNIFORME EN EL ÁREA A TRATAR, ANTES O JUNTO CON EL MASAJE, POSTERIORMENTE OCLUIR CON UNA MASCARILLA PARA EL TIPO DE TRATAMIENTO (SE RECOMIENDA CON LA MASCARILLA CORPORAL POWER FUSION).

CAPACIDAD: 25ML

WHITE COMPLEX

VIAL CORPORAL DRENANTE, VASOCONSTRICTORA Y VENOTÓNICO, INDICADO PARA PIERNAS CANSADAS, VARICOSAS, CON CELULITIS Y CON TENDENCIA A FORMACIÓN DE EDEMA. IDEAL PARA MASAJE DESINFLAMANTE PARA PIES Y MANOS CON TENDENCIA A LA HINCHAZÓN.

USO: EN CABINA.

CENTELLA ASIÁTICA: VENOTÓNICO Y DRENANTE.

CASTAÑO DE INDIAS: VENOTÓNICO Y DRENANTE.

HAMAMELIS: VASOCONSTRICTOR, VENOTÓNICO.

INDICACIONES: APLIQUE UNA CAPA UNIFORME EN EL ÁREA A TRATAR, ANTES O JUNTO CON EL MASAJE, POSTERIORMENTE OCLUIR CON UNA MASCARILLA PARA EL TIPO DE TRATAMIENTO.

CAPACIDAD: 25ML



C R E M A C O R P O R A L



WHITE COMPLEX

VÁRICES

- ELIMINA LA SENSACIÓN DE PEZADES EN LAS PIERNAS
- DISMINUYE LOS CAPILARES CAUSADOS POR VÁRICES

COSMEDIC PEELING
NEW SKIN TECHNOLOGY

CREMAS

WHITE COMPLEX PARA VÁRICES

CREMA CORPORAL HUMECTANTE

INDICADA PARA VÁRICES Y PIERNAS CANSADAS, AYUDA A PROMOVER LA BUENA CIRCULACIÓN Y DESINFLAMAR LOS PIES, PIERNAS Y CAPILARES CAUSADOS POR LA MALA CIRCULACIÓN.

USO: EN CABINA Y APOYO EN CASA.

MIEL: NUTRITIVA, HUMECTANTE, CICATRIZANTE Y DESINFLAMANTE.
RUSCO: VASOCONSTRICCIÓN, ANTIINFLAMATORIA, ANTIEDEMATOSA Y VENOTÓNICO.

GINKGO BILOBA: ACTIVA LA MICRO-CIRCULACIÓN, ANTIOXIDANTE.
ASTRÁGALO: DESINFLAMANTE, VENOTÓNICO.

INDICACIONES: DESPUÉS DEL BAÑO, APLICAR UNA LIGERA CAPA CON MASAJE ASCENDENTE EN TODA LA PIEL DE LOS PIES Y PIERNAS, TAMBIÉN SE PUEDE USAR COMO CREMA HUMECTANTE EN EL RESTO DEL CUERPO.

CAPACIDAD: 250G



BROWN SOOTHE PARA ESTRÍAS

CREMA CORPORAL NUTRITIVA

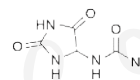
IDEAL PARA PIELES SECAS Y EN PROCESO DE CRECIMIENTO, ENRIQUECIDA CON INGREDIENTES DE ORIGEN NATURAL, QUE AYUDAN A NUTRIR Y HUMECTAR LA PIEL SECA Y EN PROCESOS DE CRECIMIENTO, COMO EN LA ADOLESCENCIA, EMBARAZO O AUMENTO DE PESO. ADICIONADA CON MICROEXFOLIANTES DE ORIGEN NATURAL, PARA HACER UNA EXFOLIACIÓN PROGRESIVA, SIN LASTIMAR LA PIEL, EVITANDO LA APARICIÓN DE ESTRÍAS.

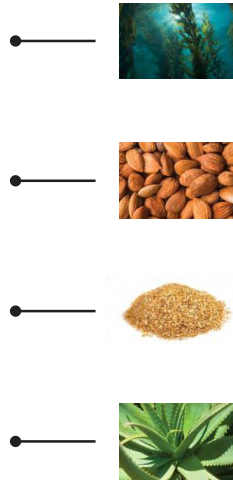
USO: EN CABINA Y APOYO EN CASA.

MIEL: NUTRITIVA, HUMECTANTE Y CICATRIZANTE.
CÁSCARA SE SEMILLAS DE NUEZ: EXFOLIANTE MECÁNICO.
EXTRACTO DE ALOE VERA: CICATRIZANTE, REGENERANTE Y HUMECTANTE.
EXTRACTO DE COLA DE CABALLO: ACTIVA LA MICROCIRCULACIÓN Y ES NUTRITIVA.
ALANTOÍNA: ACELERA EL CRECIMIENTO DE TEJIDO SANÓ.

INDICACIONES: DESPUÉS DEL BAÑO, APLICAR UNA LIGERA CAPA EN LAS ZONAS A TRATAR CON HASTA SU TOTAL ABSORCIÓN, TAMBIÉN SE PUEDE USAR COMO CREMA HUMECTANTE EN EL RESTO DEL CUERPO.

CAPACIDAD: 250G





HADA ANTI-EDAD

CREMA HUMECTANTE ANTI-EDAD, QUE GRACIAS A LA SINERGIA DE ACEITES RICOS EN VITAMINA E Y OMEGAS 3 Y 6, AYUDANDO A RETENER LOS NIVELES DE HUMEDAD EN LA PIEL, EVITANDO LA SENSACIÓN DE ACARTONAMIENTO Y AMINORANDO LOS SIGNOS DE ENVEJECIMIENTO.

USO: EN CABINA Y APOYO EN CASA.

ALGAS: CONTIENE MINERALES COMO EL YODO, MANTENIENDO LA PIEL SECA HIDRATADA, REGULANDO LOS NIVELES DE HUMEDAD DE LA PIEL. RETASA LOS SIGNOS DEL ENVEJECIMIENTO EVITAR LA FORMACIÓN DE ARRUGAS Y LÍNEAS FINAS.

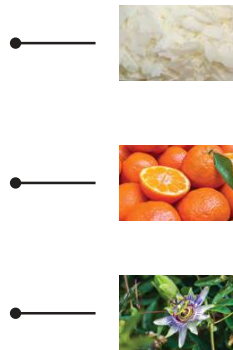
ACEITE DE ALMENDRO: ACEITE RICO EN ÁCIDO LINOLÉICO, AYUDANDO A RESTABLECER LOS ACEITES NATURALES DE LA PIEL.

ACEITE DE GERMEN DE TRIGO: ACEITE NUTRITIVO, ANTIOXIDANTE Y HUMECTANTE.

ALOE VERA: CONTIENE MUCOPOLISACÁRIDOS QUE FAVORECEN LA HIDRATACIÓN EPIDÉRMICA CELULAR.

INDICACIONES: DESPUÉS DE LA LIMPIEZA Y TONIFICACIÓN FACIAL, APLICAR UNA CAPA UNIFORME HASTA SU TOTAL ABSORCIÓN. POSTERIORMENTE, APLICAR FILTRO SOLAR. USO DE DÍA Y DE NOCHE.

CAPACIDAD: 50G



PRIVILEGE ACLARANTE

CREMA HUMECTANTE Y ANTIOXIDANTE, INDICADA PARA PIELS CON HIPERCROMÍAS, LÉNTIGOS SENILES, PIEL APAGADA Y CON FALTA DE LUMINOSIDAD.

USO: EN CABINA Y APOYO EN CASA.

ESTEARATO DE GLICERIL: ACTÚA COMO UN HUMECTANTE EN LA SUPERFICIE DE LA PIEL, DÁNDOLE UN ASPECTO SUAVE, LISO Y LIGERO. TAMBIÉN RETARDA LA PÉRDIDA DE AGUA MEDIANTE LA FORMACIÓN DE UNA BARRERA PROTECTORA Y PROTEGE LA PIEL FRENTE AL DAÑO CAUSADO POR LOS RADICALES LIBRES.

CASCARA DE MANDARINA DE SATSUMA: DESPIGMENTANTE INHIBIDOR DE LA TIROSINA, UNIFICA EL TONO DE LA PIEL DANDO UN EFECTO BLANQUEANTE.

PASIFLORA, UVA Y PIÑA: CONTIENE PROPIEDADES EXFOLIANES, HIDRATANTES Y SUAVIZANTES.

INDICACIONES: DESPUÉS DE LA LIMPIEZA Y TONIFICACIÓN FACIAL, APLICAR UNA CAPA UNIFORME HASTA SU TOTAL ABSORCIÓN. POSTERIORMENTE, APLICAR FILTRO SOLAR. USO EXCLUSIVO DE NOCHE.

CAPACIDAD: 50G

IXCHIL BABA DE CARACOL

CREMA REGENERANTE, INDICADA PARA TODO TIPO DE PIEL CON FALTA DE HUMECTACIÓN Y ELASTICIDAD, GRACIAS A SUS ACTIVOS BIOTECNOLÓGICOS, AYUDA A RESTABLECER EL MANTO HIDROLIPÍDICO DE PIELES SECAS Y ACARTONADAS.

USO: EN CABINA Y APOYO EN CASA.

BABA DE CARACOL: ACTIVO REGENERANTE Y REVITALIZANTE. GRACIAS A SU CONTENIDO DE ALANTOÍNA Y ÁCIDO GLICÓLICO EN CONCENTRACIONES SUTILES, AYUDA A DESPRENDER LAS CÉLULAS MUERTAS O ENVEJECIDA Y REEMPLAZARLAS POR OTRAS NUEVAS Y SANAS.

ANTARTICINE®: PROTEGE LA PIEL DE LA SEQUEDAD GRACIAS A SUS PROPIEDADES CRIOPROTECTORAS, REFORZANDO LA UNIÓN EPIDÉRMICA, CONTRIBUYENDO A REDUCIR LAS ARRUGAS.

ACEITE DE ROSA MOSQUETA: CONTIENE VITAMINAS A, C Y E, TIENE ACCIÓN CONTRA LOS RADICALES LIBRES CAUSANTES DEL ENVEJECIMIENTO CUTÁNEO.

INDICACIONES: APLICAR UNA CAPA UNIFORME EN TODA LA PIEL DE DÍA Y DE NOCHE, MASAJEAR HASTA TU TOTAL ABSORCIÓN.

CAPACIDAD: 50G



G E L C O R P O R A L



MAGIC GEL

- ELIMINA LA GRASA LOCALIZADA Y ACTIVA LA LIPÓISIS
- TERMOGÉNICO PARA LA FLACIDEZ

COSMEDIC PEELING
NEW SKIN TECHNOLOGY

MAGIC GEL

GEL CORPORAL TERMOGÉNICO INDICADO PARA PIELS CON FLACIDEZ O QUE DESEEN REDUCIR ADIPOSIDADES EN ZONAS LOCALIZADAS, CON INGREDIENTES DE ORIGEN NATURAL QUE AYUDAN A ACTIVAR LA MICRO-CIRCULACIÓN DEL TEJIDO, PERMITIENDO TONIFICAR, REDUCIR Y ACTIVAR LA PIEL, DE FORMA LOCALIZADA.

INDICADO PARA CUALQUIER PARTE DEL CUERPO QUE DESEE PREVENIR Y DISMINUIR FLACIDEZ Y CELULITIS, ELIMINA CÉLULAS MUERTAS Y TONIFICA LA PIEL.

USO: EN CABINA Y APOYO EN CASA.

ALGAS: DRENANTES Y DESCONGESTIONAS.

MENTOL Y ALCANFOR: ACTIVA LA MICROCIRCULACIÓN, AUMENTANDO LA TEMPERATURA LOCAL DE LA PIEL, ESTIMULANDO LA LIPÓLISIS.

OLIGOPÉPTIDOS: PROPULSORES DEL COLÁGENO Y LA ELASTINA, ATACANDO DIRECTAMENTE LA FLACIDEZ.

INDICACIONES: EN PIEL LIMPIA APLIQUE EN LA ZONA A TRATAR DE ABAJO HACIA ARRIBA CON MASAJES CIRCULARES HASTA SU TOTAL PENETRACIÓN. **NO SE USE CON APARATOLOGÍA.**

CAPACIDAD: 250G



ALFA DAY

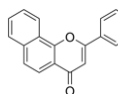
GEL FACIAL INDICADO PARA PIELS MADURAS, SECAS Y CON TENDENCIA A DESHIDRATACIÓN.

USO: EN CABINA Y APOYO EN CASA.

CERAMIDAS, BENZOFLAVONAS, GERME DE TRIGO, ACEITE DE ALMENDRA: AYUDAN A LA PIEL A REGRESAR A LA ELASTICIDAD Y NIVELES DE HUMECTACIÓN NATURAL DE LA PIEL, EVITANDO LA PÉRDIDA DE AGUA A TRAVÉS DE LA FALTA DE LÍPIDOS Y APORTANDO ANTIOXIDANTES.

INDICACIONES: DESPUÉS DEL LAVADO DEL ROSTRO, APLICAR UNA CAPA UNIFORME SOBRE LA PIEL, HASTA SU TOTAL ABSORCIÓN.

CAPACIDAD: 60ML





ALFA NIGHT

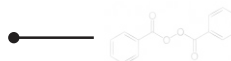
GEL FACIAL PARA PIELS MADURAS.

USO: EN CABINA Y APOYO EN CASA.

ÁCIDOS FRUTALES, ÁC. LÁCTICO Y ÁC. GLICÓLICO:
AYUDAN A EXFOLIAR LA PIEL SUAVEMENTE E HIDRATARLA.

APLICACIÓN: DESPUÉS DEL LAVADO DEL ROSTRO, APLICAR UNA CAPA UNIFORME SOBRE LA PIEL, HASTA SU TOTAL ABSORCIÓN. **USO NOCTURNO.**

CAPACIDAD: 60ML



ACNIGEL

GEL SEBORREGULADOR Y MATIFICANTE PARA PIELS GRASAS Y CON TENDENCIA AL ACNÉ, COMEDONES, PUNTAS Y PÚSTULAS.

USO: EN CABINA Y APOYO EN CASA.

HAMAMELIS: DESINFLAMANTE Y CICATRIZANTE, AYUDA A DISMINUIR LAS ROJECES POR LESIONES CAUSADAS POR ACNÉ.

ÁC. SALICÍLICO: SUAVE EXFOLIANTE.

PERÓXIDO DE BENZOILO: ACTÚA COMO ANTISÉPTICO Y SECANTE TÓPICO.

INDICACIONES: DESPUÉS DEL LAVADO DEL ROSTRO, APLICAR UNA CAPA UNIFORME SOBRE LA PIEL, HASTA SU TOTAL ABSORCIÓN.

CAPACIDAD: 60ML

GELES

ACLARANTGEL

GEL ACLARADOR DE USO NOCTURNO

INDICADO PARA PIELS CON MANCHAS OCASIONADAS POR EXPOSICIÓN SOLAR, MANCHAS POR EDAD, PAÑO O QUE DESEEN UNIFICAR EL TONO DE LA PIEL, CON EXTRACTOS NATURALES. EL USO PROGRESIVO ATENUA LAS MANCHAS Y ZONAS PIGMENTADAS.

USO: EN CABINA Y APOYO EN CASA.

EXTRACTO DE PASIFLORA, EXTRACTO DE PIÑA, EXTRACTO DE MANZANILLA Y EXTRACTO DE UVA: CON PROPIEDADES EXFOLIANTES Y ANTIOXIDANTES.

INDICACIONES: DESPUÉS DEL LAVADO DEL ROSTRO, APLICAR UNA CAPA UNIFORME SOBRE LA PIEL, HASTA SU TOTAL ABSORCIÓN. USO EXCLUSIVO NOCTURNO.

CAPACIDAD: 60ML



PROTECTOGEL

LOCIÓN FACIAL FOTOPROTECTORA HIDRATANTE CON FPS +25. INDICADO PARA TODO TIPO DE PIEL. NO DEJA SENSACIÓN GRASA NI PEGAJOSA.

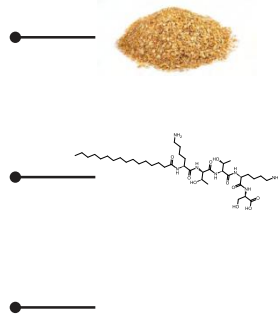
USO: EN CABINA Y APOYO EN CASA.

ALOE: AYUDA A HUMECTAR EL ROSTRO Y PROTEGER LA PIEL DEL DAÑO SOLAR, ASÍ COMO DE LA LUZ DIRECTA DE LÁMPARAS Y PANTALLAS.

INDICACIONES: DESPUÉS DE APLICAR GEL O CREMA HIDRATANTE, APLICAR UNA CAPA UNIFORME SOBRE LA PIEL HASTA SU TOTAL ABSORCIÓN. (REAPLICACIÓN CADA 4 HORAS)

CAPACIDAD: 60ML Y 125ML





GEL SENSATION

GEL HIDRATANTE, HUMECTANTE Y REGENERANTE. INDICADO PARA PIELS ALÍPICAS, CON LÍNEAS DE EXPRESIÓN PREMATURAS, DESVITALIZADAS Y CON FALTA DE LUMINOSIDAD.

TAMBIÉN SE PUEDE UTILIZAR COMO GEL CONDUCTOR PARA APARATOLOGÍA FACIAL.

USO: EN CABINA Y APOYO EN CASA.

GERMEN DE TRIGO: HUMECTANTE.

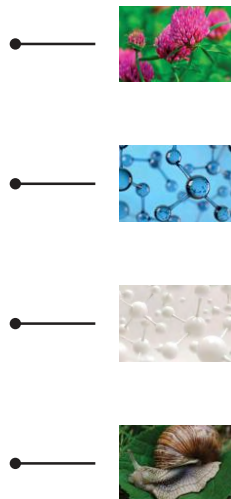
MATRIXYL: PÉPTIDO QUE ESTIMULA LA FORMACIÓN DE COLÁGENO Y ELASTINA.

ARGILERINE: PÉPTIDO QUE INHIBE LA CONTRACCIÓN DE LOS MÚSCULOS MIMÉTICOS, EFECTO TENSOR.

INDICACIONES DE USO CABINA: SE PUEDE UTILIZAR COMO GEL CONDUCTOR PARA APARATOLOGÍA O COMO SELLO ENTRENAMIENTO EN CABINA.

INDICACIONES DE USO PUBLICO: DESPUÉS DEL LAVADO DEL ROSTRO, APLICAR UNA CAPA UNIFORME SOBRE LA PIEL, HASTA SU TOTAL ABSORCIÓN.

CAPACIDAD: 125ML



GEL CIHUATL

GEL PARA CONTOURNO DE OJOS ENRIQUECIDO CON FLAVONOIDES DE ROSA Y BABA DE CARACOL.

LOS ANTIOXIDANTES AYUDAN A FRENAR LOS SIGNOS DEL ENVEJECIMIENTO PREMATURO, COMO LAS ARRUGAS Y BOLSAS EN EL CONTOURNO DE OJOS YA QUE PROTEGEN LA PIEL DEL ESTRÉS OXIDATIVO, DANDO COMO RESULTADO LA DISMINUCIÓN DE LÍNEAS DE EXPRESIÓN. MIENTRAS QUE LA BABA DE CARACOL, GRACIAS A SU CONTENIDO DE ALANTOÍNA AYUDA A REGENERAR PROFUNDAMENTE LA PIEL, DEVOLVIENDO LA SUAVIDAD E HIDRATACIÓN QUE LA ZONA REQUIERE.

USO: EN CABINA Y APOYO EN CASA.

EXTRACTO DE TRÉBOL ROJO: ISOFLAVONAS, ANTIOXIDANTES.

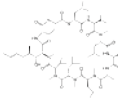
DIPEPTIDE-2: ESTIMULAN LA REGENERACIÓN DE COLÁGENO.

TETRAPEPTIDE-7: SE UTILIZAN PARA SUPRIMIR LAS SUSTANCIAS INFLAMATORIAS.

BABA DE CARACOL: HUMECTANTE Y REGENERANTE.

INDICACIONES: DESPUÉS DE LA LIMPIEZA Y TONIFICACIÓN DE LA PIEL, UTILICE COMO SELLO EN EL CONTOURNO DE OJOS Y LABIOS, CON SUAVES MASAJES HASTA SU TOTAL ABSORCIÓN. USO DE DÍA Y DE NOCHE.

CAPACIDAD: 30ML



VACUNA HIDRATANTE GEL DE SAPO

ARMONIZACIÓN DE LOS FLUIDOS HÍDRICOS, AUMENTO DE LA HIDRATACIÓN A NIVEL EPIDÉRMICO Y DÉRMICO. REFUERZA LA SÍNTESIS DE LÍPIDOS PROTEÍNAS ESENCIALES QUE INTERVIENEN EN LA ORGANIZACIÓN DE LA CAPA CÓRNEA.

USO: EN CABINA Y APOYO EN CASA.

SITOSTEROL: MANTIENE LA ESTRUCTURA Y EL FUNCIONAMIENTO DE LAS MEMBRANAS CELULARES.

OCTAPÉPTIDO CÍCLICO: ACTIVA LA SÍNTESIS DE MACRO-MOLÉCULAS POR PARTE DEL FIBROBLASTO.

XYLITOL: ARMONIZACIÓN DE LOS FLUIDOS HÍDRICOS CUTÁNEOS Y ESTIMULA EL ÁCIDO HIALURÓNICO.

GERMEN DE TRIGO.

INDICACIONES DE USO: APLICAR UNA CAPA UNIFORME CON SUAVES MASAJES, HASTA SU TOTAL ABSORCIÓN,

CAPACIDAD: 250GR



MAGIC DROPS
micropeeling

M I C R O P E E L I N G

ALFAHIDROXIÁCIDOS

BLACK MAGIC

MICROPEELING DE APOYO EN CASA QUE AYUDA A LA REGENERACIÓN EPIDÉRMICA. ACTUANDO COMO EXFOLIANTE QUÍMICO, HACIENDO LA RENOVACIÓN DE LA PIEL, TRABAJANDO DIRECTAMENTE SOBRE LA TEXTURA DE LA PIEL, ARRUGAS FINAS, CICATRICES RESIDUALES DE ACNÉ Y MANCHAS EPIDÉRMICAS.

USO: APOYO EN CASA.

ÁC. GLICÓLICO: EXFOLIANTE QUÍMICO, HIDRATANTE.

ÁC. ASCÓRBICO: EXFOLIANTE QUÍMICO, QUERATOLÍTICO.

ÁC. LÁCTICO: EXFOLIANTE QUÍMICO, HUMECTANTE.

ÁC. MÁLICO: EXFOLIANTE QUÍMICO, ANTIOXIDANTE.

ÁC. KÓJICO: DESPIGMENTANTE.

PALMITATO DE RETINOL: ANTIOXIDANTE, ESTIMULA LA REGENERACIÓN EPIDÉRMICA.

INDICACIONES: DESPUÉS DE LA LIMPIEZA FACIAL, APLIQUE 6 GOTAS CON AYUDA DEL GOTERO Y DISTRIBUYA DE FORMA UNIFORME EN LA PIEL DEL ROSTRO, CUELLO Y ESCOTE. AL DÍA SIGUIENTE LAVE, TONIFIQUE E HIDRATE EL ROSTRO COMO DE FORMA HABITUAL, SELLE CON FILTRO SOLAR.

CAPACIDAD: 20ML



EXFOLIANTES QUÍMICOS

LA TÉCNICA DE PEELING ES UNA TÉCNICA DE EXFOLIACIÓN MEDIANTE EL USO DE ÁCIDOS EN LA CUAL SE BUSCA UNA DESCAMACIÓN DE LA PARTE SUPERFICIAL DEL ESTRATO CÓRNEO, DANDO COMO RESULTADO UNA RENOVACIÓN CELULAR EPIDÉRMICA, AYUDANDO A REDUCIR PIGMENTACIONES, SUAVIZAR LA TEXTURA Y UNIFICAR EL TONO DE LA PIEL. TAMBIÉN AYUDA AL AUMENTO DE SÍNTESIS DE COLÁGENO, ELASTINA Y ÁCIDO HIALURÓNICO, REPARANDO EL TEJIDO DÉRMICO, ATENUANDO LÍNEAS DE EXPRESIÓN, CICATRICES RESIDUALES DE ACNÉ (ATRÓFICAS, COMO DE PICA-HIELO, BOXCAR Y DE ROLLER), ESTRÍAS Y FLACIDEZ DÉRMICA.

PEELING ANTIAGE SYSTEM

EPIDERMAL ANTIAGE 1

ÁCIDO GLICÓLICO

ÁCIDO LÁCTICO

ÁCIDO TARTÁRICO

ÁCIDO MÁLICO

EPIDERMAL ANTIAGE 2

ÁCIDO LÁCTICO

ÁCIDO TARTÁRICO

ÁCIDO MÁLICO

ÁCIDO GLICÓLICO

USO: EN CABINA.

CAPACIDAD: 2/15ML



REPAIR FACTOR ANTIAGE

ÁCIDO ASCÓRBICO

ÁCIDO GLICÓLICO

TOCOPHEROL

PALMITATO DE RETINOL

USO: EN CABINA.

CAPACIDAD: 15ML



PEELING CLARIFY

EPIDERMAL CLARIFY 1

ÁCIDO CRÍTICO
ÁCIDO ASCÓRBICO
ÁCIDO GLICÓLICO
ÁCIDO KÓJICO

EPIDERMAL CLARIFY 2

ÁCIDO CRÍTICO
ÁCIDO ASCÓRBICO
ÁCIDO GLICÓLICO
ÁCIDO KÓJICO
ÁCIDO MÁLICO

USO: EN CABINA.

CAPACIDAD: 2/15ML



REPAIR FACTOR CLARIFY

ÁCIDO CÍTRICO
ÁCIDO ASCÓRBICO
ÁCIDO GLICÓLICO
ÁCIDO KÓJICO
ÁCIDO TARTÁRICO

USO: EN CABINA.

CAPACIDAD: 15ML



PEELING OILY SKIN

EPIDERMAL OILY SKIN 1

ÁCIDO GLICÓLICO
ÁCIDO SALICÍLICO
ÁCIDO LÁCTICO
ÁCIDO TARTÁRICO
ÁCIDO MÁLICO

EPIDERMAL OILY SKIN 2

ÁCIDO ASCÓRBICO
ÁCIDO GLICÓLICO
ÁCIDO KÓJICO
ÁCIDO LÁCTICO
ÁCIDO TARTÁRICO

USO: EN CABINA.

CAPACIDAD: 2/15ML



REPAIR FACTOR OILY SKIN

ÁCIDO ASCÓRBICO
ÁCIDO GLICÓLICO
ÁCIDO CÍTRICO

USO: EN CABINA.

CAPACIDAD: 15ML



ALFAHIDROXIÁCIDOS

ÁCIDO GLICÓLICO 30% Y 40%

EL ÁCIDO GLICÓLICO ES UN ALFA-HIDROXIÁCIDO DE BAJO PESO MOLECULAR, LOGRANDO TENER UN MEJOR NIVEL DE PENETRACIÓN. TIENE CARACTERÍSTICAS HIDRATANTES, EXFOLIANTES, BACTERICIDAS, DESPIGMENTANTES Y ESTIMULANTES DEL RECAMBIO CELULAR EPIDÉRMICO. IDEAL PARA MEJORAR LA PERMEABILIDAD CUTÁNEA ANTES DE EMPEZAR UN TRATAMIENTO FACIAL, COMO UN VEHÍCULO DE PENETRACIÓN.

USO: EXCLUSIVO EN CABINA.

INDICACIONES: DESPUÉS DE LA LIMPIEZA DE LA PIEL, APLICACIÓN CON BROCHA DE ABANICO DE CERDAS SINTÉTICAS, DISTRIBUYA UNA CAPA UNIFORME Y SIN DEJAR ENCHARCAMIENTOS. TIEMPO DE POSE 3 A 5 MINUTOS, NO SE RETIRA.

CAPACIDAD: 30ML



PEELING YOLIHUANI

PEELING INDICADO PARA PIELS SENSIBLES, REACTIVAS, CON ACNÉ INFLAMATORIO, PAPULOPUSTULOSO, CON TENDENCIA A ROSÁCEA, CUPEROSIS, LENTIGOS SENILES, HIPERCROMÍAS, INCLUSIVE EN FOTOTIPOS ALTOS, GRACIAS AL ALTO PESO MOLECULAR DES PRINCIPAL ACTIVO, EL ÁCIDO MANDÉLICO. SE PUEDE UTILIZAR COMO TÉCNICA DE EXFOLIACIÓN QUÍMICA O COMO PREPARADOR EN PIELS SENSIBLES.

USO: EN CABINA.

ÁCIDO GLICÓLICO
ÁCIDO ASCÓRBICO
ÁCIDO KOJICO

ÁCIDO MANDÉLICO

EXTRACTO DE MANZANILLA: CALMANTE.

EXTRACTO DE AVENA: CALMANTE Y HUMECTANTE.

CAPACIDAD: 3/10ML



PARA LA VENTA DE LOS EXFOLIANTES QUÍMICOS (EPIDERMAL) SE REQUIERE DE UNA CAPACITACIÓN PREVIA.

COSMEDIC PEELING
NEW SKIN TECHNOLOGY



DESENSIBILIZANTE
BI MOUSSE

MASCARILLAS

RED PASSION PLASTIC MASK

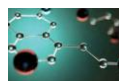
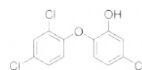
MASCARILLA ANTISÉPTICA, SEBORREGULARORA, EXFOLIANTE Y ANTIMICROBIANA. IDEAL PARA PIELES GRASAS, CON IMPERFECCIONES, ACNÉ COMEDOGÉNICO. SE PUEDE APLICAR DESPUÉS DE UNA EXTRACCIÓN PARA HACER UNA ASEPSIA TOTAL EN LA PIEL O PARA OCLUIR AMPOLLETAS Y VIALES. DISMINUYE EL ENROJECIMIENTO DE MARCAS DE ACNÉ.

USO: EN CABINA.

FRESA: ASTRINGENTE GRACIAS SU CONTENIDO EN TANINOS.
TRICLOSÁN: ANTISÉPTICO, BACTERIOSTÁTICO.
PIROCTONA OLAMINA: ANTIMICROBIANO Y ANTIMICÓTICO.
ÁCIDO SALICÍLICO: (BHA) QUERATOLITICO PARA PIELES GRASAS Y CON TENDENCIA DESARROLLAR LESIONES DE ACNÉ Y ROSÁCEA.
SEMILLAS DE ARÁNDANO AZUL: ANTIOXIDANTE.

INDICACIONES: AGREGA 10 GRAMOS DE MASCARILLA, POR 30 ML DE AGUA Y MEZCLAR, POSTERIORMENTE APLICAR UNA GASA PREVIAMENTE HUMEDECIDA EN LA PIEL Y DISTRIBUIR DE FORMA UNIFORME EN TODO EL ROSTRO. TIEMPO DE POSE DE 15 A 20 MINUTOS O HASTA QUE LA MASCARILLA FRAGÜE, SE RECOMIENDA HUMEDECER ANTES DE RETIRAR.

CAPACIDAD: 3/30G



RED W PLASTIC MASK

INDICADA PARA PIELES MADURAS, CON RESEQUEZAD, SENSACIÓN DE TIRANTEZ, LÍNEAS DE EXPRESIÓN PREMATURAS Y DESHIDRATACIÓN. PODEROSO EFECTO LIFTING.

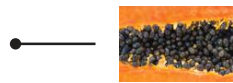
USO: EN CABINA.

SANDÍA: CONTIENE ANTIOXIDANTES COMO EL LICOPENO, QUE AYUDAN A COMBATIR EL ENVEJECIMIENTO PREMATURO Y EL ESTRÉS OXIDATIVO.
OLIGOPÉPTIDOS: PRECURSORES DE COLÁGENO.
TRIPÉPTIDOS: PRECURSORES DE COLÁGENO.
TIERRA DE DIATOMÁCEAS: RICA EN OLIGOELEMENTOS.

INDICACIONES: AGREGA 10 GRAMOS DE MASCARILLA POR 30 ML DE AGUA Y MEZCLAR. POSTERIORMENTE APLICAR UNA GASA PREVIAMENTE HUMEDECIDA EN LA PIEL Y DISTRIBUIR DE FORMA UNIFORME EN TODO EL ROSTRO. TIEMPO DE POSE DE 15 A 20 MINUTOS O HASTA QUE LA MASCARILLA FRAGÜE, SE RECOMIENDA HUMEDECER ANTES DE RETIRAR.

CAPACIDAD: 3/30G





CLARIFY COMPLEX PLASTIC MASK

MASCARILLA PLÁSTICA DESPIGMENTANTE, AYUDA A UNIFICAR EL TONO DE LA PIEL, CORRIGIENDO MANCHAS, MÁCULAS Y LÉNTIGOS. SE PUEDE UTILIZAR EN CASO HIPERCROMÍAS CAUSADAS POR CRONOENVEJECIMIENTO, FOTOENVEJECIMIENTO, RADIACIÓN SOLAR Y LESIONES PIGMENTARIAS POST-INFLAMATORIAS.

USO: EN CABINA.

ARBUTINA: DESPIGMENTANTE, INHIBE LA PRODUCCIÓN DE MELANINA, DERIVADO DE LA HIDROQUINONA.

ÁCIDO KÓJICO: ACTÚA SOBRE LOS MELANOCITOS, INHIBIENDO LA SÍNTESIS DE MELANINA AL BLOQUEAR LA TRANSFORMACIÓN DE LA TIROSINASA, ENZIMA PRECURSORA DE LA MELANINA.

ACEITE DE PAPAYA: UNIFICA EL TONO DE LA PIEL, GRACIAS A LA PAPAINA, ENZIMAS QUE DEGRADAN LAS PROTEÍNAS SUPERFICIALES SIN AGREDIR LA PIEL.

INDICACIONES: AGREGA 10 GRAMOS DE MASCARILLA POR 30 ML DE AGUA Y MEZCLAR. POSTERIORMENTE APLICAR UNA GASA PREVIAMENTE HUMEDECIDA EN LA PIEL, Y DISTRIBUIR DE FORMA UNIFORME EN TODO EL ROSTRO. TIEMPO DE POSE DE 15 A 20 MINUTOS O HASTA QUE LA MASCARILLA FRAGÜE, SE RECOMIENDA HUMEDECER ANTES DE RETIRAR.

CAPACIDAD: 3/30G

MASCARILLA NEW SKIN

MASCARILLA DE ARCILLAS Y ÁCIDO GLICÓLICO, PARA ALTERACIONES EPIDÉRMICAS COMO MANCHAS HIPERCROMÍAS, ESTRÍAS, SEBORREICAS, LÍNEAS DE EXPRESIÓN MARCADAS POR HIPERQUERATOSIS, PIELS ASFIXIADAS Y OCLUIDAS.

USO: EN CABINA.

MEZCLA DE ARCILLAS (BENTONITA, ÓXIDO DE SILICIO, SALES DE POTASIO, SALES DE SODIO, SALES DE CALCIO, SALES DE COBRE Y CENIZA VOLCÁNICA): SECANTES, CICATRIZANTES, BACTERICIDAS Y ANTISEPTICAS.

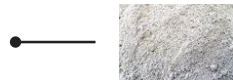
ÁCIDO GLICÓLICO: EXFOLIANTE, APORTA LUMINOSIDAD A LA PIEL, SUAVIZANDO TEXTURAS Y ESTIMULANDO SÍNTESIS DE COLÁGENO, ELASTINA Y ÁCIDO HIALURÓNICO DE LA PIEL.

ACEITE DE FLOR DE GERANIO: ANTIOXIDANTE Y ANTIMICROBIANO.
ACEITE DE MALVA: HIDRATANTE, EMOLIENTE Y CALMANTE.

INDICACIONES: APLIQUE SOBRE LA PIEL LIMPIA Y SECA CON AYUDA DE UNA ESPÁTULA O ABATELENGUA. PARA TEXTURIZAR: DEJE SECAR EN SU TOTALIDAD, RETIRAR EN SECO, POSTERIORMENTE, ACLARAR CON ABUNDANTE AGUA LOS RESIDUOS.

PARA EXFOLIACIÓN EN HÚMEDO (EN PIELS SENSIBLES): HUMEDezca LA ZONA A TRATAR Y RETIRAR CON ESPONJAS O TOALLA DESECHABLE HÚMEDA.

CAPACIDAD: 250G



MASCARILLAS

MASCARILLA AURA

MASCARILLA PLÁSTICA CALMANTE Y DESENSIBILIZANTE, PARA PIELS REACTIVAS, CONGESTIONADAS E INFLAMADAS, DESPUÉS DE UNA EXTRACCIÓN O LIMPIEZA FACIAL PROFUNDA, PIELS CON PRURITO, DOLOR ASOCIADO CON INFLAMACIONES MENORES EN LA PIEL, QUEMADURAS SUPERFICIALES O POR EXPOSICIÓN SOLAR.

USO: EN CABINA.

ACEITE DE ROSA MOSQUETA: REGENERANTE Y HUMECTANTE.
ÁRNICA: CALMANTE Y DESENSIBILIZANTE.
PEPINO: HIDRATANTE.
MANZANILLA: CALMANTE Y DESENSIBILIZANTE.
TIERRA DE DIATOMÁCEAS: RICA EN OLIGOELEMENTOS.

INDICACIONES: AGREGA 10 GRAMOS DE MASCARILLA POR 30 ML DE AGUA Y MEZCLA. POSTERIORMENTE APLICAR UNA GASA PREVIAMENTE HUMEDECIDA EN LA PIEL Y DISTRIBUIR DE FORMA UNIFORME EN TODO EL ROSTRO. TIEMPO DE POSE DE 15 A 20 MINUTOS O HASTA QUE LA MASCARILLA FRAGÜE, SE RECOMIENDA HUMEDECER ANTES DE RETIRAR.

CAPACIDAD: 3/30GR



MAGIC DELICATESSE

MASCARILLA PLÁSTICA PARA TODO TIPO DE PIEL, AYUDA A AFINAR LA TEXTURA DE LA PIEL, EL TAMAÑO DE LOS POROS, AYUDANDO A DESEQUILIBRAR EL MANTO HIDROLIPÍDICO DE LA PIEL.

USO: EN CABINA.

ÁCIDO MÁLICO: EXFOLIANTE Y ANTIOXIDANTE.
HARINA DE LINAZA: HUMECTANTE, RICO EN OMEGA 3 Y 6.
GINGKO BILOBA: ANTIOXIDANTE, OXIGENANTE.
CALÉNDULA: DESENSIBILIZANTE Y CALMANTE.
TIERRA DE DIATOMÁCEAS: RICA EN OLIGOELEMENTOS.

INDICACIONES: AGREGA 10 GRAMOS DE MASCARILLA, POR 30 ML DE AGUA Y MEZCLAR, POSTERIORMENTE APLICAR UNA GASA PREVIAMENTE HUMEDECIDA EN LA PIEL Y DISTRIBUIR DE FORMA UNIFORME EN TODO EL ROSTRO. TIEMPO DE POSE DE 15 A 20 MINUTOS O HASTA QUE LA MASCARILLA FRAGÜE, SE RECOMIENDA HUMEDECER ANTES DE RETIRAR.

CAPACIDAD: 3/30GR.



MASCARILLA SERENITY

BIO-MOUSSE DESENSIBILIZANTE Y CALMANTE

AUXILIAR EN LOS PROCESOS INFLAMATORIOS Y CICATRIZANTES. INDICADA PARA PIELS ALÍPICAS, CON ERITROSIS, FOTOENVEJECIMIENTO Y TELANGIECTASIAS, IDEAL PARA TRATAMIENTOS POST-DEPILATORIOS Y QUEMADURAS SOLARES, YA QUE AYUDA A REGULAR LA FUNCIÓN BARRERA DE LA PIEL.

USO: EN CABINA.

ALGSIUM C: ACTIVO REGENERANTE, DESENSIBILIZANTE.
HIERBA DE SAN JUAN: CALMANTE Y DESINFLAMANTE.
CALÉNDULA: CICATRIZANTE, ANTIINFLAMATORIA Y ANTISÉPTICA.
CAMOMILLA: ANTIINFLAMATORIA Y ANTISÉPTICA.
GERMEN DE TRIGO: DESINFLAMANTE Y HUMECTANTE.

INDICACIONES: DESPUÉS DE LA LIMPIEZA FACIAL, APLIQUE DE MANERA UNIFORME EN CUELLO Y ROSTRO. TIEMPO DE POSE 20 MIN.

CAPACIDAD: 250G

LIPOFIRM

MASCARILLA CORPORAL

INDICADA PARA TRATAMIENTOS REAFIRMANTES Y TONIFICANTES. GRACIAS A LA SINERGIA Y CONCENTRACIÓN DE ACTIVOS, ESTA MASCARILLA ES ÚTIL EN CASOS DE FLACIDEZ Y AUXILIAR EN TRATAMIENTOS REDUCTIVOS, EVITANDO LA FALTA DE TONICIDAD DEL TEJIDO.

USO: EN CABINA Y APOYO EN CASA.

NOGAL: ACTIVA LA MICRO-CIRCULACIÓN TONIFICANDO EL TEJIDO DÉRMICO, ES DRENANTE.
COLA DE CABALLO: TONIFICANTE, MEJORA LA CIRCULACIÓN.
CUACHALALATE: LIPOLÍTICO Y REAFIRMANTE.

INDICACIONES: DESPUÉS DEL MASAJE TONIFICANTE O DRENANTE CORPORAL Y DE LA APLICACIÓN DE LA AMPOLLETA, APLICAR UNA CAPA UNIFORME SOBRE LA PIEL, TAMBIÉN SE PUEDE OCLUIR CON PAPEL OSMÓTICO Y UTILIZAR CON APARATOLOGÍA.

CAPACIDAD: 250G



MASCARILLAS

POWER FUSSION

MASCARILLA CORPORAL

INDICADA PARA TRATAMIENTOS REDUCTIVOS Y ANTICELULÍTICOS. GRACIAS A LA SINERGIYA Y CONCENTRACIÓN DE ACTIVOS, ESTA MASCARILLA ES ÚTIL EN CASOS DE ADIPOSIDADES LOCALIZADAS Y AUXILIAR EN TRATAMIENTOS REDUCTIVOS. INDICADO PARA CUALQUIER ZONA CORPORAL QUE SE DESEE REDUCIR, PREVENIR Y ELIMINAR CELULITIS.

USO: EN CABINA.

LIMÓN: ACTIVANTE, LIPOLITICO.

HIEDRA: AGENTE TÓPICO CONTRA LA CELULITIS, ACTIVA LA MICRO-CIRCULACIÓN.

GENTELLA ASIÁTICA: ACTIVA EL SISTEMA LINFÁTICO Y SANGUÍNEO.

RUSCO: VENOTÓNICO, ACTIVANTE.

L -CARNITINA: LIPOLÍTICO.

INDICACIONES: DESPUÉS DEL MASAJE TONIFICANTE O DRENANTE CORPORAL, Y DE LA APLICACIÓN DE LA AMPOLLETA, APLICAR UNA CAPA UNIFORME SOBRE LA PIEL, TAMBIÉN SE PUEDE OCLUIR CON PAPEL OSMÓTICO Y UTILIZAR CON APARATOLOGÍA.

CAPACIDAD: 250G



MASCARILLA DE TÉ AZUL Y MIEL

MASCARILLA FACIAL

MASCARILLA PLÁSTICA REGENERADORA. COMBATE Y PREVIENE EL DETERIORO CELULAR. CON PROPIEDADES NUTRITIVAS, ANTIOXIDANTES Y BACTERICIDAS. PARA PIELS ALÍPICAS, DESHIDRATADAS, OPACAS, GRASAS, MIXTAS Y EN ACNÉ ACTIVO INFLAMATORIO.

USO: EN CABINA.

TÉ OOLONG.

MIEL LIOFILIZADA.

INDICACIONES: AGREGA 10 GRAMOS DE MASCARILLA POR 20 ML DE AGUA Y MEZCLA. APLICAR UNA GASA PREVIAMENTE HUMEDECIDA EN LA PIEL Y DISTRIBUIR DE MANERA UNIFORME EN TODO EL ROSTRO. TIEMPO DE POSE DE 15 A 20 MINUTOS, O HASTA QUE LA MASCARILLA FRAGÜE. HUMEDECER ANTES DE RETIRAR.

CAPACIDAD: 3/30G





LOCIÓN QUETZALLI

HIDRATACIÓN PROFUNDA
ACCIÓN ANTIOXIDANTE

*skin
master!*
#somocosmedic

COSMEDIC PEELING
NEW SKIN TECHNOLOGY

LOCIÓN RUNAS

LOCIÓN HUMECTANTE Y OXIGENANTE PARA PIELS SECAS, ALÍPICAS, TENDENCIA A LÍNEAS FINAS DE EXPRESIÓN Y SENSACIÓN DE ACARTONAMIENTO.

USO: EN CABINA Y APOYO EN CASA.

EXTRACTO DE CENTELLA ASIÁTICA: REGENERANTE.

EXTRACTO DE ROMERO: ACTIVA LA MICRO-CIRCULACIÓN AYUDANDO A OXIGENAR NUTRIR EL TEJIDO.

ÁCIDO HIALURÓNICO: HIDRATANTE, EFECTO ANTIEDAD.

EXTRACTO DE ROSA CANINA: COMBINACIÓN DE VITAMINAS Y DE ÁCIDOS GRASOS, APLICADOS DIRECTAMENTE SOBRE LA PIEL, CONTRIBUYEN A LA REDUCCIÓN DE LÍNEAS DE EXPRESIÓN Y ARRUGAS.

INDICACIONES: DESPUÉS DE LA LIMPIEZA FACIAL, UTILIZAR ESTA LOCIÓN COMO TÓNICO, NO SE RETIRA, POSTERIORMENTE APLICA TU GEL O CREMA HIDRATANTE, ACOMPAÑADO DE TU PROTECTOR SOLAR.

CAPACIDAD: 125ML Y 500ML



SERUM BASIC

LOCIÓN HIDRATANTE Y DESENSIBILIZANTE, INDICADA PARA PIELS DESHIDRATADAS, GRASAS, PIGMENTADAS, CON DAÑO SOLAR Y ENVEJECIMIENTO PREMATURO. GRACIAS A LA FORMULACIÓN, AYUDA A DESINFLAMAR, REGENERAR PIELS LASTIMADAS Y CALMAR PIELS ENROJECIDAS POR LA EXPOSICIÓN SOLAR.

INDICADO EN ROSÁCEA, TELANGECTASIAS, CUPEROSIS Y ERITEMAS.

USO: EN CABINA Y APOYO EN CASA.

ALOE VERA: REGENERANTE.

MANZANILLA: CALMANTE.

ÁRNICA: CALMANTE.

CALÉNDULA: DESENSIBILIZANTE.

INDICACIONES: DESPUÉS DE LA LIMPIEZA FACIAL, UTILIZAR ESTA LOCIÓN COMO TÓNICO, NO SE RETIRA, POSTERIORMENTE APLICA TU GEL O CREMA HIDRATANTE, ACOMPAÑADO DE TU PROTECTOR SOLAR. EN CASOS DE PIELS AGREDIDAS POR EL SOL, SE PUEDE APLICAR EN COMPRESAS FRÍAS.

CAPACIDAD: 125ML





LOCIÓN QUETZALLI

LOCIÓN HIDRATANTE ANTIOXIDANTE

INDICADA PARA PIELS DESHIDRATADAS, CON FOTODAÑO, PIGMENTADAS Y SENSIBLES. CÉLULAS MADRE DE MANZANA VERDE: ESTIMULAN LAS CÉLULAS MADRES EPIDÉRMICAS, LOGRANDO UNA MEJOR RENOVACIÓN CELULAR.

USO: EN CABINA Y APOYO EN CASA.

ALOE VERA: REGENERANTE Y HUMECTANTE.

LIRIO: ANTIOXIDANTE.

INDICACIONES: DESPUÉS DE LA LIMPIEZA FACIAL, UTILIZAR ESTA LOCIÓN COMO TÓNICO, NO SE RETIRA, POSTERIORMENTE APLICA TU GEL O CREMA HIDRATANTE, ACOMPAÑADO DE TU PROTECTOR SOLAR.

CAPACIDAD: 125ML

EQUILIBRIUM BALANCE



PH BALANCE

- CONTROLA EL BRILLO Y LA SECRECIÓN SEBACEA
- HIDRATA A PROPUNDIDAD LA PIEL GRASA

COSMEDIC PEELING
NEW SKIN TECHNOLOGY

REGULADORES DE PH

SKIN STABILIZER

LOCIÓN ASTRINGENTE

AYUDA A REGULAR EL PH NATURAL DE LA PIEL, EQUILIBRANDO PIELES GRASAS, EVITANDO EL BRILLO OCASIONADO POR HIPERSECRECIÓN SEBÁCEA. ENRIQUECIDA CON EXTRACTOS NATURALES, QUE ACTÚAN COMO ANTISÉPTICOS NATURALES, EQUILIBRANDO LA MICROBIOTA CUTÁNEA, IDEAL PARA PIELS MIXTAS, GRASAS, ACNÉICAS Y CON ROSÁCEA.

USO: EN CABINA Y APOYO EN CASA.

EXTRACTO DE GINKO BILOBA: ANTIOXIDANTE, OXIGENANTE.
EXTRACTO DE LIMÓN: ASTRINGENTE, ANTISÉPTICO.
EXTRACTO DE MANZANILLA: CALMANTE.
CERAMIDAS: EVITAN LA PERDIDA DE AGUA TRANSEPIDERMICA, MEJORANDO EL FACTOR DE HIDRATACIÓN NATURAL.

INDICACIONES DE USO EN CABINA: DESPUÉS DE LA APLICACIÓN DEL PEELING DULZURA, PARA NEUTRALIZAR LAS ENZIMAS O ANTES DE CUALQUIER AMPOLLETA PARA DEJAR LA PIEL PERMEABLE Y RECEPTIVA PARA CUALQUIER TRATAMIENTO TÓPICO.

INDICACIONES DE APOYO EN CASA: SE RECOMIENDA USAR DE 1 A DOS VECES POR SEMANA, PARA EQUILIBRAR EL PH DE LA PIEL, SE RETIRA, DESPUÉS DE LA LIMPIEZA FACIAL, UTILIZAR ESTA LOCIÓN COMO TÓNICO, ENJUAGA DESPUÉS DE 3 MINUTOS, POSTERIORMENTE APLICA TU GEL O CREMA HIDRATANTE, ACOMPAÑADO DE TU PROTECTOR SOLAR.

CAPACIDAD: 125ML

GEL PH BALANCE

GEL EQUILIBRANTE DEL PH

GRACIAS A SU LIGERA ACCIÓN ASTRINGENTE Y SEBORREGULADORA, IDEAL PARA PIELS MIXTAS, GRASAS DESHIDRATADAS, ASFIXIADAS Y PROPENSAS A BROTES DE ACNÉ.

USO: EN CABINA Y APOYO EN CASA.

HINOJO: PROPIEDADES ANTIBACTERIANAS Y ANTIINFLAMATORIAS.
ALOE VERA: HUMECTANTE Y CICATRIZANTE.
LÚPULO: REDUCEN LOS VASOS SANGUÍNEOS EN LA SUPERFICIE.
ÁC. MÁLICO Y ÁC. ASCÓRBICO: EXFOLIANTE Y ASTRINGENTE.
COLA DE CABALLO: ACCIÓN ANTISÉPTICA CON PROPIEDADES ANTIINFLAMATORIAS.
ALGAS MARINAS: HIDRATANTES Y SEBORREGULADORAS GRACIAS A LA CANTIDAD DE MINERALES QUE APORTA A LA PIEL.

APLICACIÓN: DESPUÉS DE APLICAR UNA LOCIÓN HIDRATANTE, APLIQUE UNA GENEROSA CANTIDAD EN ROSTRO Y CUELLO CON SUAVES MASAJES CIRCULARES.

CAPACIDAD: 125ML



ESPECÍFICOS



ACNIPOWDER

POLVOS ASTRINGENTES Y CICATRIZANTES CON ACCIÓN ANTISÉPTICA Y BACTERICIDA, PARA PROCESOS PEELING, O PROCESOS INFECCIOSOS POR ACNÉ DE I A III GRADO.

USO: EN CABINA Y APOYO EN CASA.

SILICATO DE ALUMINIO Y MAGNESIO: AGENTE ABSORBENTE, ABSORBE EL AGUA O ACEITE.

TALCO: TIENE PROPIEDADES SECANTES.

CAOLÍN: SEBORREGULADOR.

ALMIDÓN: SECANTE AUXILIAR EN CICATRIZACIÓN DE HERIDAS.

MICA: REFLEJANTE, COADYUVANTE CONTRA LOS RAYOS UV.

INDICACIONES DE USO EN CABINA: DESPUÉS DEL FILTRO SOLAR, APLICAR CON BROCHA DE ABANICO DE FORMA UNIFORME SOBRE LA PIEL.

INDICACIONES PARA APOYO EN CASA: APLICAR DIRECTAMENTE SOBRE LA LESIÓN, DESPUÉS DEL FILTRO SOLAR.

CAPACIDAD: 250G



TRATAMIENTO REJUVENECEDOR



SHAMPOO BASIC, LOCIÓN SERUM BASIC,
ALFA DAY Y ALFA NIGHT.

TRATAMIENTO ACLARANTE



SHAMPOO BASIC, LOCIÓN SERUM BASIC,
ACLARANT GEL Y PROTECTO GEL.

TRATAMIENTO CONTROL GRASO



SHAMPOO BASIC, LOCIÓN SERUM BASIC,
ACNIGEL Y ACNIPOWDER.



BLACK ALLIUM



COSMEDIC PEELING
NEW SKIN TECHNOLOGY

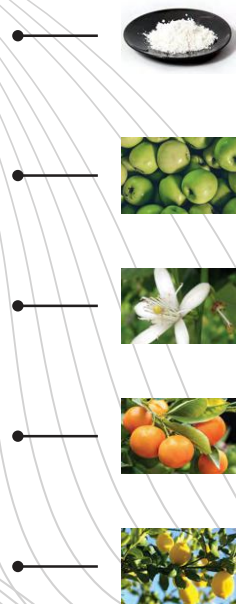
**BLACK
ALLIUM**

LOCIÓN DE AJO NEGRO

125ml/4.2fl. oz

Controla el
#acné

BLACK ALLIUM



EL AJO NEGRO ES CONOCIDO POR SUS MÚLTIPLES BENEFICIOS PARA LA SALUD, ENTRE ELLOS SU PODER CICATRIZANTE Y BACTERICIDA. CONOCIDO POR SER UN ANTISÉPTICO, CICATRIZANTE Y BACTERICIDA NATURAL, COMBATIENDO DIRECTAMENTE LA BACTERIA DEL ACNÉ, ASÍ COMO CICATRICES RESIDUALES, GRACIAS A LA CONCENTRACIÓN DE COMPUESTOS AZUFRADOS.

LOCIÓN BLACK ALLIUM

LOCIÓN ASTRINGENTE, ANTISÉPTICA Y CICATRIZANTE, INDICADA PARA PIELS CON SEBORREA, ACNÉ COMODOGÉNICO Y PUSTULOSO.

USO: EN CABINA Y APOYO EN CASA.

ÁC. SALICÍLICO: PREVIENE LA APARICIÓN DE COMEDONES, DISOLVIENDO EL SEBO ACUMULADO DENTRO DE LOS POROS.

ÁC. MÁLICO Y LÁCTICO: CONOCIDO POR SER UN QUERATOLÍTICO SUAVE, ELIMINANDO LAS CÉLULAS SUPERFICIALES DE LA PIEL.

BENJÚ: ANTISÉPTICO Y CICATRIZANTE.

MANDARINO: ANALGÉSICO, ANTISÉPTICO, ASTRINGENTE.

LIMONERO: ACTIVO CONTRA BACTERIAS PATÓGENAS Y PROMUEVE LA CICATRIZACIÓN DE LESIONES.

INDICACIONES PARA USO EN CABINA: DESPUÉS DE LA EXTRACCIÓN, APLICAR CON AYUDA DE UN ISOPO O DIRECTAMENTE EN LA ZONA AFECTADA, POSTERIORMENTE APLICAR AMPOLLETA SEGÚN LA ALTERACIÓN Y LA MASCARILLA BLACK ALLIUM.

INDICACIONES PARA APOYO EN CASA: DESPUÉS DE LA LIMPIEZA FACIAL, APLICAR EN LA ZONA LOCALIZADA CON AYUDA DE UN ISOPO O DIRECTAMENTE CON EL DEDO. USO DE UNA A TRES VECES POR SEMANA, DEPENDIENDO DEL GRADO DE ACNÉ.

CAPACIDAD: 125ML

MASCARILLA BLACK ALLIUM

MASCARILLA CORPOFACIAL HIDRATANTE, ANTISÉPTICA Y CICATRIZANTE, INDICADA PARA PIELS SEBORREICAS, O EN PROCESOS INFECCIOSOS COMO EL ACNÉ Y LA ROSÁCEA. IDEAL PARA REALIZAR UNA CORRECTA ASEPSIA DESPUÉS DE UNA EXTRACCIÓN.

USO: EN CABINA.

SAPONARIA: EQUILIBRA EL PH DE LA PIEL GRASA.

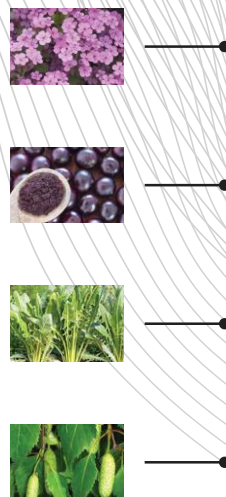
AÇAI: HIDRATANTE Y ANTIOXIDANTE.

ACHICORIA: CICATRIZANTE.

ABEDUL: CALMANTE Y DESINFLAMANTE.

INDICACIONES: DESPUÉS DE UNA LIMPIEZA, EXTRACCIÓN O AMPOLLETA, APLICAR UNA CAPA UNIFORME CON BROCHA DE ABANICO, TIEMPO DE POSE 15 MINUTOS O HASTA QUE SEQUE. LIMPIAR CON ESPONJAS O TOALLAS DESECHABLES HÚMEDAS.

CAPACIDAD: 250G





Colágeno MOLECULAR

LIFT PERFECTO!



Colágeno MOLECULAR

LÍNEA DE USO TÓPICO

EL COLÁGENO MOLECULAR SE ENCUENTRA EN UN TAMAÑO TAN PEQUEÑO QUE LLEGA A 10KDA, POR LO QUE A LA PIEL LE ES POSIBLE ABSORBERLO CASI EN SU TOTALIDAD, ESTIMULANDO LA RECONSTRUCCIÓN DE LA MISMA. TRATAMIENTO SIN CONTRAINDICACIONES, PUEDE UTILIZARSE POR PERIODOS PROLONGADOS, LOGRANDO UNA APARIENCIA UNIFORME, SUAVE, TURGENTE Y CON ASPECTO JOVIAL PARA LAS PIELS MÁS DESVITALIZADAS Y ENVEJECIDAS. GRACIAS A LOS PÉPTIDOS DE COLÁGENO, QUE ESTIMULAN LA ACCIÓN DEL FIBROBLASTO.

AMPOLLETA COLÁGENO MOLECULAR

AMPOLLETA CORPOFACIAL PROPULSORA DE COLÁGENO, INDICADA PARA PIELS CON FLACIDEZ, LÍNEAS DE EXPRESIÓN MUY MARCADAS, CICATRICES ATRÓFICAS Y ESTRÍAS. GRACIAS A SU NANOTECNOLOGÍA, ÉSTA AMPOLLETA LOGRA ESTIMULAR LA PRODUCCIÓN NATURAL DE COLÁGENO, ACTIVANDO EL METABOLISMO DEL FIBROBLASTO.

PRECOLÁGENO: PRECURSOR DE COLÁGENO.

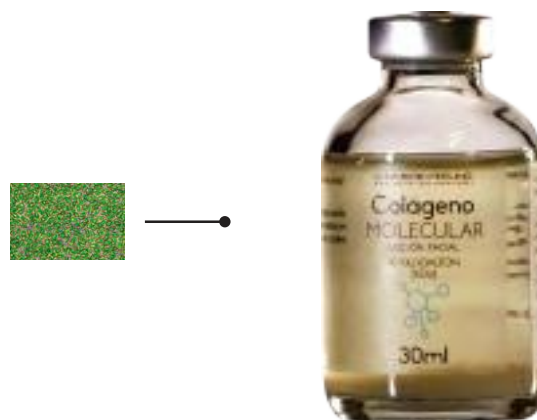
PROCOLÁGENO: PROPULSOR DE COLÁGENO.

RODASEA: MICRO ALGA QUE FAVORECE LA HIDRATACIÓN, OXIGENACIÓN Y REPARACIÓN DE LA PIEL.

INDICACIONES: DESPUÉS DE LA PREPARACIÓN DE LA PIEL, APLICAR DE 1 A 2 MILILITROS EN LA ZONA A TRATAR CON MASAJES. SEGÚN LA NECESIDAD DE LA PIEL, SE PUEDE APLICAR CON ULTRASONIDO O DESPUÉS DE UNA RADIOFRECUANCIA O DIATERMIA.

USO EXCLUSIVO EN CABINA

CAPACIDAD: 30ML



LOCIÓN COLÁGENO MOLECULAR

LOCIÓN CORPOFACIAL, IDEAL PARA APOYO EN CASA Y SELLO COMO TRATAMIENTO EN CABINA, AUXILIAR EN TRATAMIENTOS PARA COMBATIR LA FLACIDEZ, LÍNEAS DE EXPRESIÓN MUY MARCADAS, CICATRICES ATRÓFICAS Y ESTRÍAS.

PRECOLÁGENO: PRECURSOR DE COLÁGENO.

ÁCIDO LINOLEICO: HUMECTANTE Y EMOLIENTE.

VITAMINA E: ANTIOXIDANTE.

VITAMINA A: ANTIOXIDANTE, REPARADORA.

INDICACIONES: DESPUÉS DE LA APLICACIÓN DE LA AMPOLLETA DE COLÁGENO MOLECULAR, APLICAR COMO TÓNICO EN LA PIEL DE FORMA LOCALIZADA HASTA SU TOTAL ABSORCIÓN.

PARA USO EN CABINA Y APOYO EN CASA.

CAPACIDAD: 150ML

COLÁGENO 100% PURO HIDROLIZADO EVAM

LÍNEA DE COLÁGENO PURO, AYUDA A LA REGENERACIÓN Y CICATRIZACIÓN DEL TEJIDO DÉRMICO, TENIENDO COMO RESULTADO UNA MEJOR APARIENCIA FÍSICA EN LA PIEL.

VÍA SISTÉMICA (ORAL): SU FUNCIÓN PRINCIPAL ES DE RENOVAR LOS TEJIDOS INTERNOS QUE INVOLUCRAN LA PROTEÍNA DE COLÁGENO, REFORZANDO LA CAPACIDAD DE REGENERACIÓN DE LAS ARTICULACIONES, LIGAMENTOS, PIEL, CABELLO, UÑAS, ETC. GRACIAS AL GRADO DE PUREZA DE LOS AMINOÁCIDOS QUE CONTIENE, SIRVE DIRECTAMENTE PARA POTENCIALIZAR LA PRODUCCIÓN DE LA PROTEÍNA DE COLÁGENO.

VÍA TÓPICA: PARA UTILIZAR COMO MASCARILLA FACIAL, CORPORAL O CAPILAR, SE RECOMIENDA MEZCLAR UNA CUCHARADA (10 GR) EN UNA TAZA (250 ML) Y APLICAR CON AYUDA DE UNA BROCHA FACIAL, CORPORAL O CAPILAR, DEPENDIENDO EL CASO. EL COLÁGENO HIDROLIZADO POR SU ALTO CONTENIDO Y PUREZA DE AMINOÁCIDOS, AYUDA POR VÍA TÓPICA A LA REGENERACIÓN DE LA QUERATINA PRESENTE EN LA PIEL, UÑAS Y CABELLO. REPARANDO ESTA PROTEÍNA, AYUDANDO A RETENER LA HIDRATACIÓN NATURAL DE LA PIEL Y ANEXOS.

BENEFICIOS DEL COLÁGENO HIDROLIZADO:

ESTIMULACIÓN DE LA REGENERACIÓN CELULAR
AUMENTO DE LA TURGENCIA Y FLEXIBILIDAD DE LA PIEL
DISMINUCIÓN DE LA PROFUNDIDAD DE LAS ARRUGAS
SUAVIDAD DE LA EPIDERMIS DEL ROSTRO Y CUERPO

ESTE TRATAMIENTO SE RECOMIENDA PARA VELOS Y TRATAMIENTOS CORPORALES CON RESULTADOS EN LA PRIMERA SESIÓN.



ESTE PRODUCTO NO ES UN MEDICAMENTO.
EL CONSUMO DE ESTE PRODUCTO ES RESPONSABILIDAD DE QUIEN LO RECOMIENDA Y DE QUIEN LO USA.

VENOM THERAPY

T O X I T E R A P I A



TOXICBEAUTY

VENOM THE RA PY

LAS TOXINAS Y VENENOS ESTÁN COMPUESTAS PRINCIPALMENTE POR PÉPTIDOS Y AMINAS. SU USO EN LA COSMÉTICA SE HA AMPLIADO, GRACIAS A SUS BENEFICIOS ESTÉTICOS. LOS VENENOS NEUROTÓXICOS TIENEN SU ACCIÓN A NIVEL DE LA UNIÓN NEUROMUSCULAR. EN ESTE LUGAR DE TRANSICIÓN ENTRE EL NERVIJO PERIFÉRICO Y EL MÚSCULO, SE PRODUCE LA LIBERACIÓN DE ACETILCOLINA, UN NEUROTRANSMISOR NECESARIO PARA PRODUCIR LA CONTRACCIÓN MUSCULAR. LOS PÉPTIDOS ENCONTRADOS EN LOS VENENOS ACTÚAN DE FORMA LOCAL MEDIANTE EL BLOQUEO DE LA LIBERACIÓN DE LA ACETILCOLINA DANDO COMO RESULTADO EL EFECTO TENSOR.

VENENO DE ABEJA Y ALCRÁN

AMPOLLETA

USO: EXCLUSIVO EN CABINA.

PÉPTIDO DERIVADO DEL VENENO DE ALACRÁN
PÉPTIDO DERIVADO DEL VENENO DE ABEJA
SILICIO ORGÁNICO ESTABILIZADO POR ÁCIDO HIALURÓNICO DE BAJO PESO MOLECULAR
TRÉBOL ROJO: ANTIOXIDANTE Y HUMECTANTE.

INDICACIONES: DESPUÉS DE LA PREPARACIÓN DE LA PIEL, APLICAR DE 1 A 2 MILILITROS EN LA ZONA A TRATAR CON MASAJES, SEGÚN LA NECESIDAD DE LA PIEL, SE PUEDE APLICAR CON ULTRASONIDO.

CAPACIDAD: 125ML





LOCIÓN CON VENENO DE VÍBORA

LOCIÓN DRENANTE, REAFIRMANTE, VENOTÓNICA Y TENSORA. INDICADA PARA FLACIDEZ CORPORAL, ADIPOSIDADES LOCALIZADAS Y REAFIRMACIÓN DE CUELLO Y ESCOTE. IDEAL PARA TRABAJAR EL DOBLE MENTÓN.

LOCIÓN CORPOFACIAL, EFECTO TENSOR, DRENANTE Y REAFIRMANTE, AUXILIAR EN CASOS DE CELULITIS Y FLACIDEZ DÉRMICA. EXCELENTE SINERGIJA EN TRATAMIENTOS DE LEVANTAMIENTO DE GLÚTEO Y MAMAS, Y COMO APOYO EN CASA PARA PIERNAS CANSADAS.

USO: EN CABINA Y APOYO EN CASA.

PÉPTIDO DERIVADO DEL VENENO DE VÍBORA: ACCIÓN TENSORA.

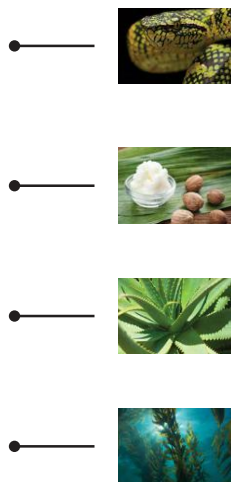
COLA DE CABALLO: DRENANTE, TONIFICANTE.

CENTELLA ASIÁTICA: RICO EN SILICIO, ACTIVA LA MICROCIRCULACIÓN Y ESTIMULA LA ACCIÓN DEL FRIBROBLÁSTO.

INDICACIONES DE USO EN CABINA: DESPUÉS DE LA MASCARILLA APLIQUE COMO SELLO EN LAS ZONAS A TRATAR CON UN SUAVE ROCÍO, SI ES NECESARIO, PENETRAR CON SUAVES MASAJES.

INDICACIONES DE USO EN CASA: DESPUÉS DE LA LIMPIEZA APLIQUE EN LAS ZONAS A TRATAR CON UN SUAVE ROCÍO, SI ES NECESARIO, PENETRAR CON SUAVES MASAJES.

CAPACIDAD: 125ML



CREMA CON VENENO DE VÍBORA

CREMA HUMECTANTE, REAFIRMANTE CON ACCIÓN TENSORA. IDEAL PARA PIELES ALÍPICAS, QUE PRESENTEN FLACIDEZ Y LÍNEAS DE EXPRESIONES PREMATURAS.

USO: EN CABINA Y APOYO EN CASA.

PÉPTIDO DERIVADO DEL VENENO DE VÍBORA: ACCIÓN TENSORA.

MANTEQUILLA DE KARITE: HUMECTANTE, EMOLIENTE.

ALOE VERA: HUMECTANTE Y REGENERANTE.

ALGAS: REAFIRMANTE, HIDRATANTE.

INDICACIONES: DESPUÉS DE LA LIMPIEZA Y TONIFICACIÓN FACIAL, APLICAR UNA CAPA UNIFORME HASTA SU TOTAL ABSORCIÓN. POSTERIORMENTE, APLICAR FILTRO SOLAR. USO DE DÍA Y DE NOCHE.

CAPACIDAD: 125ML



VENENO DE TARÁNTULA

GEL FACIAL

GEL CON VENENO DE TARÁNTULA

GEL HIDRATANTE, ACLARANTE Y DESPIGMENTANTE, GRACIAS A SU CONTENIDO EN PROTEASAS, INSPIRADAS EN LA ACCIÓN DEL VENENO DE TARÁNTULA, QUE ACTÚAN HACIENDO UNA EXFOLIACIÓN SUPERFICIAL, SIN DAÑAR O AGREDIR LA PIEL.

USO: EN CABINA Y APOYO EN CASA.

ÁC. POLIGLUTÁMICO: AGENTE HIDRATANTE.

COENZIMA Q-10: ANTIOXIDANTE, ESTIMULA EL BUEN FUNCIONAMIENTO DE LAS CÉLULAS.

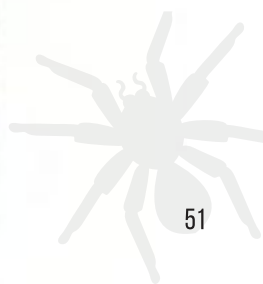
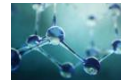
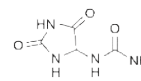
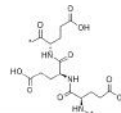
ALANTOÍNA: ACELERA EL CRECIMIENTO DE TEJIDO SANO.

ÁC. HIALURÓNICO: AGENTE HIDRATANTE.

PÉPTIDOS MIMÉTICOS DEL VENENO DE TARÁNTULA: INHIBEN EL DEPÓSITO DE MELANINA DENTRO DEL QUERATINOCITO.

INDICACIONES: UTILICE COMO SELLO DESPUÉS DE UN TRATAMIENTO DESPIGMENTANTE, PENETRAR CON SUAVES MASAJES.

CAPACIDAD: 30ML





LOCIÓN CON VENENO DE MEDUSA

LOCIÓN CON VENENO DE MEDUSA

LOCIÓN CORPORAL ANTICELULÍTICA Y REAFIRMANTE. SU MECANISMO DE ACCIÓN DISMINUYE LA ASIMILACIÓN DE GRASA EN LOS ADIPOCITOS Y ESTIMULA NUEVAS FIBRAS ELÁSTICAS.

USO: EN CABINA Y APOYO EN CASA.

PÉPTIDOS MIMÉTICOS DEL VENENO DE MEDUSA: TRIPÉPTIDO-41.

ALOE VERA: PROPIEDADES REGENERANTES.

GENTELLA ASIÁTICA: MEJORA LA ELASTICIDAD DE LA PIEL.

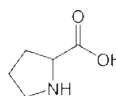
CITRUS NOBILIS.

PROLINA.

INDICACIONES: APLIQUE DE DOS A TRES DISPAROS.

DISTRIBUIR EN LA ZONA A TRABAJAR CON SUAVES MASAJES HASTA SU TOTAL ABSORCIÓN.

CAPACIDAD: 250G



CREMA

ROSA NEGRA



CREMA ROSA NEGRA

CREMA HUMECTANTE ANTIOXIDANTE CON EXTRACTO DE ROSA BLACK BACCARA CONOCIDA POR LA ACCIÓN ANTIOXIDANTE Y ACLARANTE, INDICADA PARA PIELES MADURAS GRASAS Y CON MANCHAS Y LENTIGOS CAUSADOS POR EL DAÑO SOLAR, AYUDA A UNIFICAR EL TONO DE LA PIEL Y A CONTROLAR EL BRILLO FACIAL, SIN SENSACIÓN DE ACARTONAMIENTO. GRACIAS AL EXTRACTO DE ROSA NEGRA, ESTA CREMA INTEGRA 3 POTENTES ANTIOXIDANTES (TANINOS, ANTOCIANINAS Y CIANIDINAS), QUE ACTÚAN COMO UNA BARRERA PROTECTORA DEL MEDIO AMBIENTE, EL SOL Y LA CONTAMINACIÓN. INDICADA PARA PIELES MADURAS CON FOTO-DAÑO, PIGMENTACIONES POR RADIACIÓN SOLAR.

USO: EN CABINA Y APOYO EN CASA.

BABA DE CARACOL: REGENERANTE Y CICATRIZANTE.

ALOE VERA: HUMECTANTE Y REGENERANTE.

ACEITE DE ROSA MOSQUETA: CONTIENE ÁCIDOS ESENCIALES COMO EL OMEGA 6, OMEGA 3 Y ÁCIDO LINOLÉICO, QUE AYUDAN A CONTRARRESTAR LA SENSACIÓN DE RESEQUEDAD.

INDICACIONES: DESPUÉS DE LA LIMPIEZA Y TONIFICACIÓN FACIAL, APLICAR UNA CAPA UNIFORME HASTA SU TOTAL ABSORCIÓN. POSTERIORMENTE, APLICAR FILTRO SOLAR. USO DE DÍA Y DE NOCHE.

CAPACIDAD: 50G



BABA DE CARACOL



ALOE VERA



ROSA MOSQUETA

TECNOLOGÍA DE ACTIVOS

MANDARINA DE SATSUMA (DESPIGMENTANTE)

EN COSMÉTICA, LO PRINCIPAL DEL EXTRACTO DE CÁSCARA DE CÍTRICOS UNSHIU ENDÉMICO DE JAPÓN, ES UN AGENTE PARA ACLARAR O BLANQUEAR LA PIEL YA QUE MUESTRAN RESULTADOS PROMETEDORES PARA INHIBIR LA TIROSINASA, LA FAMOSA ENZIMA QUE REGULA LA PRODUCCIÓN DE MELANINA.

-VIAL DE PAPAYA
-CREMA PRIVILEGE

AÇAI (ANTIOXIDANTE)

ES UN FRUTO ENDÉMICO DE BRASIL, CONSIDERADO UN SÚPER ALIMENTO, RICO EN ANTIOXIDANTES COMO LOS TANINOS, VITAMINAS Y MINERALES, AYUDAN A EQUILIBRAR EL MANTO ÁCIDO DE LA PIEL.

-MASCARILLA BLACK ALLIUM

CALAMINA (DESENSIBILIZANTE)

MECANISMO DE ACCIÓN: POSEE UNA ACTIVIDAD ADHERENTE SOBRE LA SUPERFICIE DE LA PIEL, Y LA PROTEGE ABSORBIENDO HUMEDAD Y AGENTES IRRITANTES EXTERNOS.

-MASCARILLA AURA

TRICLOSÁN (ANTISÉPTICO)

MECANISMO DE ACCIÓN: AGENTE ANTIBACTERIANO Y FUNGICIDA, DESTRUYENDO LA MEMBRANA PLASMÁTICA DE LAS BACTERIAS, TENIENDO UNA ACCIÓN BACTERIOSTÁTICA.

-MASCARILLA FRESA

ALGISIUMC® (ANTI EDAD)

ES UNO DE LOS DERIVADOS ORGÁNICOS DEL SILICIO, EXTRAÍDO DE UN ALGA MARRÓN CON PROPIEDADES COSMÉTICAS.

ANTIENVEJECIMIENTO: PREVENCIÓN Y REPARACIÓN (ESTIMULA LA COMUNICACIÓN CELULAR Y ACTIVA LA SÍNTESIS DE COLÁGENO)

-MASCARILLA SERENITY

ARGIRELINE® (ANTI EDAD)

UN PÉPTIDO DESARROLLADO POR LA EMPRESA ESPAÑOLA LIPOTEC (ESPAÑA) CON TECNOLOGÍA ANTIENVEJECIMIENTO, ESTE ACTIVO TIENE MECANISMO DE ACCIÓN AFECTANDO LA COMUNICACIÓN NERVIIO-MÚSCULO PARA QUE LOS MÚSCULOS NO PUEDAN CONTRAERSE DE FORMA ADECUADA, TENIENDO UN EFECTO PARALIZANTE, Y TAMBIÉN ESTIMULA LA PRODUCCIÓN DE COLÁGENO.

-GEL SENSATION

MATRIXIL® (ANTI EDAD)

UN PÉPTIDO REGENERANTE, AYUDA A MEJORAR LA CICATRIZACIÓN Y REPARACIÓN DE LA PIEL. TAMBIÉN AYUDA A ESTIMULAR LA PRODUCCIÓN DE COLÁGENO, ELASTINA Y GLUCOSAMINOGLICANOS.

ES UN PENTAPÉPTIDO CREADO POR SEDERMA SA (ESPAÑA) Y PROCTOR & GAMBLE.

-GEL SENSATION

FUCOCERT® (HIDRATANTE)

ES UN POLISACÁRIDO DE ORIGEN BIOTECNOLÓGICO, ES UN PRINCIPIO ACTIVO COSMÉTICO HIDRATANTE Y CALMANTE PARA LA PIEL, ESPECIALMENTE PARA PIELES GRASAS. CREADO POR GROUPE SOLABIA (INTERNACIONAL).

-PH BALANCE

ANTARCTICINE® (ANTIEDAD/CRYOPROTECTOR)

GLICOPROTEÍNA DE ORIGEN MARINO (ANTÁRTICA), DESARROLLADO POR LA EMPRESA LIPOTEC (ESPAÑA), PROTEGE LA PIEL DE LA SEQUEDAD GRACIAS A SUS PROPIEDADES CRIOPROTECTORAS Y REFUERZA SU COHESIÓN, CONTRIBUYENDO A REDUCIR LAS ARRUGAS.

-CREMA IXCHIL

CÉLULAS MADRE DE MANZANA VERDE (REGENERANTE/ANTIEDAD)

ESTIMULAN LA REGENERACIÓN EPIDÉRMICA, AYUDANDO A COMBATIR EL ENVEJECIMIENTO CUTÁNEO.

-LOCIÓN QUETZALLI

EXTRACTO DE ROSA NEGRA (ANTI EDAD)

PROVENIENTE DE LA ROSA BACCARA, CREADAS POR LA COMPAÑÍA MEILLAND (FRANCIA). EL EXTRACTO DE ROSA NEGRA, ES CONOCIDO POR SU APLICACIÓN COSMÉTICA CON FINES ESTÉTICOS, ANTIOXIDANTE, ANTI-ENVEJECIMIENTO Y ACLARANTES.

-CREMA DE ROSA NEGRA

AJO NEGRO (ANTIBACTERIAL/CICATRIZANTE)

DERIVADO DEL AJO NORMAL, PERO CON UN ANTECEDENTE DE ORIGEN JAPONÉS, EL AJO NEGRO, CONCENTRA SUS PROPIEDADES CURATIVAS, ANTISÉPTICAS Y CICATRIZANTES, IDEAL PARA COMBATIR LA BACTERIA DEL ACNÉ.

-LOCIÓN BLACK ALLIUM
-MASCARILLA BLACK ALLIUM

VENENO DE ABEJA (ANTIEDAD/TENSOR)

PÉPTIDO BIOTECNOLÓGICO CON ACCIÓN TENSORA SOBRE LOS MÚSCULOS SUPERFICIALES FACIALES.

-AMPOLLETA CON VENENO DE ABEJA Y ALACRÁN

VENENO DE ALACRÁN (ANTIEDAD/TENSOR)

PÉPTIDO BIOTECNOLÓGICO CON ACCIÓN TENSORA SOBRE LOS MÚSCULOS SUPERFICIALES FACIALES.

-AMPOLLETA CON VENENO DE ABEJA Y ALACRÁN

VENENO DE VÍBORA (ANTIEDAD/TENSOR)

LA VÍBORA TROPIDOLAEMUS WAGLERI, ES UNA VÍBORA PROVENIENTE DE MALASIA, EL USO DEL VENENO DE ESTA VÍBORA, SE HA POPULARIZADO EN LA COSMÉTICA GRACIAS AL CONTENIDO DE UN PÉPTIDO, QUE DISMINUYE LA TRANSMISIÓN NEUROMUSCULAR DE ACETILCOLINA, AYUDANDO A RELAJAR LOS MÚSCULOS FACIALES Y A LA LARGA, DAR UN BENEFICIOSO EFECTO TENSOR EN LA PIEL.

-LOCIÓN CON VENENO DE VÍBORA
-CREMA CON VENENO DE VÍBORA

VENENO DE TARÁNTULA (DESPIGMENTANTE)

EL VENENO ACTÚA GRACIAS A EL CONTENIDO DE PROTEASAS (ENZIMAS QUE AYUDAN A DESHACER LAS PROTEÍNAS), QUE LITERALMENTE, LICUAN A SU PRESA POR DENTRO, AYUDÁNDOLES A DEGLUTIR MEJOR Y PODER SINTETIZAR Y METABOLIZAR LAS PROTEÍNAS QUE EXISTEN EN SU ALIMENTO. EN LA COSMÉTICA, ESTO NOS AYUDA A HACER UNA EXFOLIACIÓN PROGRESIVA, SIN RIESGO DE CAUSAR SENSIBILIDAD NI EFECTOS ADVERSOS, AYUDANDO A ACLARAR MANCHAS, SIN EL RIESGO DE PROVOCAR UNA PIGMENTACIÓN MAYOR DESPUÉS DE SU USO.

-GEL CON VENENO DE TARÁNTULA

RODASEA (HIDRATANTE/REPARADORA/OXIGENENTE)

ES EL EXTRACTO DE UNA MICROALGA DE ORIGEN MARINO, CREADO POR LA INDUSTRIA BIOTECNOLÓGICA CODIF (FRANCIA) TIENE PROPIEDADES HIDRATANTES, REPARADORAS, TONIFICANTES, PROTECTORAS Y OXIGENANTES.

- AMPOLLETA DE COLÁGENO MOLECULAR

GARRA DEL DIABLO (ANTIINFLAMATORIO/ANTIOXIDANTE)

ES UNA PLANTA NATIVA EN NAMIBIA Y EN EL DESIERTO DE KALAHARI (ÁFRICA). VULGARMENTE SE LE CONOCE COMO "GARRA DEL DIABLO", SE UTILIZA TRADICIONALMENTE EN LA MEDICINA POPULAR POR LOS NATIVOS PARA EL TRATAMIENTO DE LA FIEBRE, LA INDIGESTIÓN, LA MALARIA, LAS ALERGIAS, EL CÁNCER DE PIEL, EL REUMA Y LA ARTRITIS.

-CARBÓN ACTIVADO + GARRA DEL DIABLO

MENÚ



01 MALLA DE COLÁGENO (ANTIEDAD)

TRATAMIENTO CORPORAL, FACIAL Y CAPILAR. RENUEVA LOS TEJIDOS REFORZANDO SU CAPACIDAD DE HIDRATACION, TEXTURIZA LAS ÉSTRIAS, AUMENTA LA TURGENCIA Y FIRMEZA DE LA PIEL EN SENOS, GLÚTEOS, ABDOMEN, BRAZOS, PIERNAS, CUELLO Y ROSTRO.



02 BLACK ALLIUM (ACNÉ)

TRATAMIENTO ANTIBACTERIAL NATURAL PARA COMBATIR EFICAZMENTE EL PROBLEMA CON EL ACNÉ. ANTIMICROBIANO, ANTIOXIDANTE Y ANTISEPTICO. DESCONGESTIONA POROS, REDUCIENDO LA PRODUCCIÓN DE GRASA Y ERRADICANDO LA BACTERIA DEL ACNÉ.



**FACIAL
CON VENENO**
DE ABEJA Y ALACRÁN
PARALIZA LAS ARRUGAS

03 VENOM THERAPY (ANTIEDAD)

ESTIMULA LA MICROCIRCULACIÓN Y PROVOCA UNA RELAJACIÓN MUSCULAR, FACILITANDO LA PRODUCCIÓN DE COLÁGENO Y ELASTINA. LOGRANDO ASÍ UN EFECTO 'LIFTING'.



04 COLÁGENO MOLECULAR (ANTIEDAD)

TRATAMIENTO SIN CONTRAINDICACIONES PUEDE UTILIZARSE POR PERIODOS PROLONGADOS, DANDO COMO RESULTADO UNA RECONSTRUCCIÓN REPARADORA A NIVEL EPIDERMICO Y LOGRANDO UNA APARIENCIA HIDRATADA, SUAVE, TURGENTE Y CON ASPECTO JOVIAL PARA LAS PIELS MÁS DESVITALIZADAS Y ENVEJECIDAS.

VENENO DE
TARÁNTULA
DEL FACIAL



05 VENENO DE TARÁNTULA (MANCHAS)

-MEJORA Y ACELERA LA CICATRIZACION DE LA PIEL.
-ACCION BLANQUEADORA, REGULA LA ACTIVIDAD DE LA TIROSINASA Y REGULA LA SÍNTESIS DE MELANINA.
-ACTIVIDAD ANTIBIÓTICA, INHIBE EL CRECIMIENTO DE BACTERIAS.

VELONEGRO
CARBÓN ACTIVADO

Plus
GARRA
DEL DIABLO



06 CARBÓN ACTIVADO (MANCHAS Y ACNÉ)

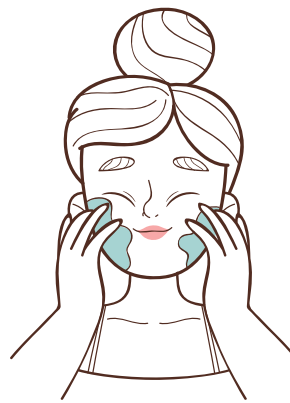
-MASCARILLA CAPILAR PARA CONTROLAR SEBORREA.
-ACLARADOR DE AXILA Y ENTREPIERNA.
-VELO NEGRO CORPORAL DE CARBÓN ULTRA DETOX.
-CONTROL GRASO Y DE ACNÉ.
-BLANQUEADOR DENTAL.



TRATAMIENTO desensibilizante



LIMPIEZA FACIAL hidratante



TRATAMIENTO INDICADO PARA PIELS REACTIVAS Y QUE PRESENTEN SENSIBILIDAD, AYUDA A MEJORAR LA FUNCIÓN BARRERA.

1. LIMPIA CON SHAMPOO SAKTI.
2. EXFOLIA CON PEELING DULZURA, RETÍRALO EN HÚMEDO DESPUÉS DE 3 MINUTOS.
3. TONIFICAR CON SKIN STABILIZER Y RETIRA DESPUÉS DE 2 MINUTOS.
4. HIDRATA CON ARTENIS H.
5. SOBRE UNA GASA HÚMEDA, APLICA LA MASCARILLA AURA, 15 MINUTOS DESPUÉS HUMEDECE LA MASCARILLA ANTES DE RETIRAR.
6. SELLA CON PH BALANCE EN ROSTRO, CUELLO Y ESCOTE.
7. APLICA PROTECTOGEL.

LIMPIEZA FACIAL profunda



TRATAMIENTO INDICADO PARA PIELS CON SEQUEDAD E IMPUREZAS, AYUDA A RESTABLECER EL MANTO HIDROLIPÍDICO.

1. LIMPIA CON SHAMPOO SANDÍA.
2. EXFOLIA CON PEELING DULZURA, RETÍRALO EN HÚMEDO DESPUÉS DE 3 MINUTOS.
3. TONIFICA CON SKIN STABILIZER Y RETIRA DESPUÉS DE 2 MINUTOS.
4. HIDRATA CON ARTENIS H.
5. SOBRE UNA GASA HÚMEDA, APLICA LA MASCARILLA AURA, 15 MINUTOS DESPUÉS HUMEDECE LA MASCARILLA ANTES DE RETIRAR.
6. SELLA CON PH BALANCE EN ROSTRO, CUELLO Y ESCOTE.
7. APLICA PROTECTOGEL.

TRATAMIENTO DE LIMPIEZA FACIAL, AYUDANDO A DESTRUIR LOS POROS, REMOVIENDO RESTOS DE MUGRE, MAQUILLAJE E IMPUREZAS, AYUDANDO A MEJORAR LA TEXTURA FACIAL.

1. LIMPIA CON SHAMPOO SAKTI.
2. EXFOLIA CON PEELING DULZURA, RETÍRALO EN HÚMEDO DESPUÉS DE 3 MINUTOS.
3. TONIFICA CON SKIN STABILIZER Y RETIRA DESPUÉS DE 2 MINUTOS.
4. REALIZA TULIMPIEZA PROFUNDA, PUEDES UTILIZAR ALTA FRECUENCIA.
5. HIDRATA CON ARTENIS H.
6. APLICA LA MASCARILLA SERENITY, RETIRA DESPUÉS DE 15 MINUTOS.
7. SELLA CON PH BALANCE EN ROSTRO, CUELLO Y ESCOTE.
8. APLICA PROTECTOGEL.



TRATAMIENTO PARA cuperosis



TRATAMIENTO PARA PIELS CON TENDENCIA A PRESENTAR ROJECES Y CAPILARES MARCADOS, AYUDA A CONTROLAR LA HIPERTENSIÓN REACTIVIDAD.

1. LIMPIA CON SHAMPOO SAKTI.
2. EXFOLIA CON PEELING DULZURA, RETÍRALO EN HÚMEDO DESPUÉS DE 3 MINUTOS.
3. TONIFICA CON SKIN STABILIZER Y RETIRA DESPUÉS DE 2 MINUTOS.
4. HIDRATA CON ARTENIS H + 2 SHOTS DE AMPOLLETA WHITE COMPLEX.
5. SOBRE UNA GASA HÚMEDA, APLICA LA MASCARILLA AURA, 15 MINUTOS DESPUÉS HUMEDECE LA MASCARILLA ANTES DE RETIRAR.
6. SELLA CON PH BALANCE EN ROSTRO, CUELLO Y ESCOTE.
7. APLICA PROTECTOGEL.

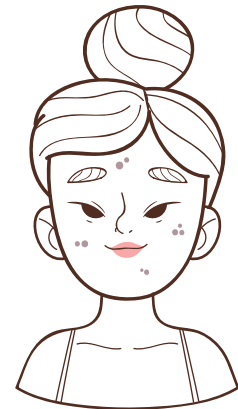
DESPIGMENTANTE para melasma



TRATAMIENTO INDICADO PARA PIELS CON HIPERPIGMENTACIONES OCASIONADAS POR CAMBIOS HORMONALES, AYUDA A UNIFICAR EL TONO DE LA PIEL.

1. LIMPIA CON SHAMPOO MIXTLI.
2. EXFOLIA CON PEELING DULZURA, RETÍRALO EN HÚMEDO DESPUÉS DE 3 MINUTOS.
3. TONIFICA CON SKIN STABILIZER Y RETIRA DESPUÉS DE 2 MINUTOS.
4. APLICA AMPOLLETA CLARIFY DE PAPAYA.
5. SOBRE UNA GASA HÚMEDA, APLICA LA MASCARILLA PLÁSTICA CLARIFY DE PAPAYA, 15 MINUTOS DESPUÉS HUMEDECE LA MASCARILLA ANTES DE RETIRAR.
6. SELLA CON GEL CON VENENO DE TARÁNTULA EN ROSTRO, CUELLO Y ESCOTE.
7. APLICA PROTECTOGEL.

DESPIGMENTACIÓN solar



TRATAMIENTO INDICADO PARA PIELS CON HIPERPIGMENTACIONES, LÉNTIGOS Y MANCHAS OCASIONADAS POR DAÑO SOLAR, AYUDA A UNIFICAR EL TONO DE LA PIEL.

1. LIMPIA CON SHAMPOO MIXTLI.
2. EXFOLIA CON PEELING DULZURA, RETÍRALO EN HÚMEDO DESPUÉS DE 3 MINUTOS.
3. TONIFICA CON SKIN STABILIZER Y RETIRA DESPUÉS DE 2 MINUTOS.
4. APLICA ACLARANT GEL D FORMA GENERAL, EL VIAL CONFORT EN ZONAS LOCALIZADAS.
5. SOBRE UNA GASA HÚMEDA, APLICA LA MASCARILLA PLÁSTICA CLARIFY DE PAPAYA, 15 MINUTOS DESPUÉS HUMEDECE LA MASCARILLA ANTES DE RETIRAR.
6. SELLA CON CREMA PRIVILEGE EN ROSTRO, CUELLO Y ESCOTE.
7. APLICA PROTECTOGEL.

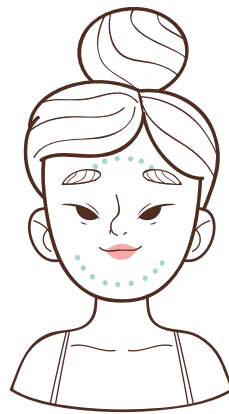


TRATAMIENTO detox

DOBLE MENTÓN Y óvalo facial



TRATAMIENTO antiedad sandía



TRATAMIENTO DESINTOXICANTE PARA PIELS CONGESTIONADAS, DAÑADAS POR RADICALES LIBRES Y POLUCIÓN AMBIENTAL.

1. LIMPIA CON SHAMPOO SAKTI.
2. EXFOLIA CON PEELING DULZURA, RETÍRALO EN HÚMEDO DESPUÉS DE 3 MINUTOS.
3. TONIFICA CON SKIN STABILIZER Y RETIRA DESPUÉS DE 2 MINUTOS.
4. APLICA UNA CAPA DE EPIDERMAL CLARIFY #1 Y UNA CAPA DE CLARIFY #2 DISTRIBUIDAS EN TODO EL ROSTRO, NO LO RETIRES.
5. TONIFICA CON LOCIÓN QUETZALLI.
6. HIDRATA CON 2 ML DEL VIAL ARTENIS H.
7. APLICAR MASCARILLA SERENITY POR 20 MINUTOS DE POSE. SE RETIRA LA MASCARILLA DESPUÉS DEL TIEMPO DE POSE CON ABUNDANTE AGUA.
8. APLICA GEL PH BALANCE COMO SELLO DE TRATAMIENTO.
9. APLICA PROTECTOGEL.

TRATAMIENTO INDICADO PARA REDEFINIR.

1. LIMPIA CON SHAMPOO SAKTI.
2. EXFOLIA CON PEELING DULZURA, RETÍRALO EN HÚMEDO DESPUÉS DE 3 MINUTOS.
3. TONIFICA CON SKIN STABILIZER Y RETIRA DESPUÉS DE 2 MINUTOS.
4. TONIFICA CON 2 ML DEL VIAL CON VENENO DE ABEJA Y ALACRÁN.
5. NUTRE CON 2 ML DEL VIAL ARTENIS N.
6. APLICA LA MASCARILLA LIPOFIRM JUNTO CON LA LOCIÓN CON VENENO DE VÍBORA EN CARA CUELLO Y ESCOTE DURANTE 20 MINUTOS.
7. SELLA CON LA CREMA CON VENENO DE VÍBORA.
8. APLICA PROTECTOGEL.

TRATAMIENTO HIDRATANTE Y ANTIOXIDANTE INDICADO PARA PIELS MADURAS, CON TENDENCIA A DESHIDRATACIÓN, SENSACIONALISMOS DE ACORDONAMIENTO Y SIGNOS VISIBLES DE LA EDAD.

1. LIMPIA CON SHAMPOO SANDÍA.
2. EXFOLIA CON PEELING DULZURA, RETÍRALO EN HÚMEDO DESPUÉS DE 3 MINUTOS.
3. TONIFICA CON SKIN STABILIZER Y RETIRA DESPUÉS DE 2 MINUTOS.
4. NUTRE CON 2 ML DEL VIAL DE SANDÍA.
5. SOBRE UNA GASA HÚMEDA, APLICA LA MASCARILLA DE SANDÍA, 15 MINUTOS DESPUÉS. HUMEDECE LA MASCARILLA ANTES DE RETIRAR.
6. SELLA CON PH BALANCE EN ROSTRO, CUELLO Y ESCOTE.
7. APLICA PROTECTOGEL.



TRATAMIENTO antiedad tensor



TRATAMIENTO PARA PIELS CON FLACIDEZ DÉRMICA, GRACIAS A LA ACCIÓN TENSORA Y TONIFICANTE, AYUDA A DESVANECER SIGNOS DE ENVEJECIMIENTO PREMATURO.

1. LIMPIA CON SHAMPOO DE SANDÍA.
2. APLICA EL ÁCIDO GLICÓLICO AL 30%, NO SE RETIRA.
3. APLICA 1 ML DE LA AMPOLLETA CON VENENO DE ABEJA Y ALACRÁN.
4. SOBRE UNA GASA HÚMEDA, APLICA LA MASCARILLA DE SANDÍA, 15 MINUTOS DESPUÉS HUMEDECE LA MASCARILLA ANTES DE RETIRAR.
5. RETIRA EN HÚMEDO, Y TONIFICA LOCIÓN CON VENENO DE VÍBORA.
6. SELLA CON CREMA CON VENENO DE VÍBORA.
7. APLICA PROTECTOGEL.

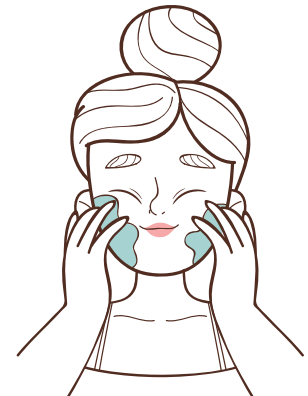
VENOM therapy



TRATAMIENTO INSPIRADO EN LOS VENENOS DE ABEJA, VÍBORA Y ALACRÁN, AYUDA A LA RELAJACIÓN MUSCULAR SUAVIZANDO LAS LÍNEAS DE EXPRESIÓN.

1. LIMPIA CON SHAMPOO DE SANDÍA.
2. APLICA EL ÁCIDO GLICÓLICO AL 30%, NO SE RETIRA.
3. APLICA 1 ML DE LA AMPOLLETA CON VENENO DE ABEJA Y ALACRÁN.
4. MEZCLA 5 GR DE EVAM Y 1 ML DE LOCIÓN CON VENENO DE VÍBORA, APLICALO COMO MASCARILLA, TIEMPO DE POSE 15 MINUTOS.
5. RETIRA EN HÚMEDO, Y TONIFICA LOCIÓN CON VENENO DE VÍBORA.
6. SELLA CON CREMA CON VENENO DE VÍBORA.
7. APLICA PROTECTOGEL.

ANTIEDAD oxigenante

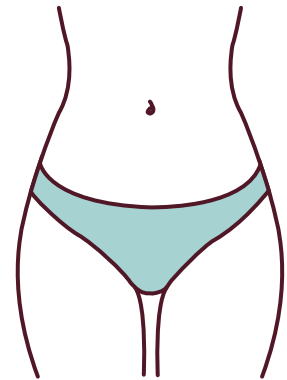


TRATAMIENTO PARA PIELS MADURAS, AYUDA A INCREMENTAR LA OXIGENACIÓN DEL TEJIDO, FAVORECIENDO LA PRODUCCIÓN DE ELASTINA Y COLÁGENO.

1. LIMPIA CON SHAMPOO SAKTI.
2. EXFOLIA CON PEELING DULZURA, RETÍRALO EN HÚMEDO DESPUÉS DE 3 MINUTOS.
3. TONIFICA CON SKIN STABILIZER Y RETIRA DESPUÉS DE 2 MINUTOS.
4. HIDRATA CON ARTENIS N.
5. SOBRE UNA GASA HÚMEDA, APLICA LA MASCARILLA MAGIC DELICATESSE, 15 MINUTOS DESPUÉS HUMEDECE LA MASCARILLA ANTES DE RETIRAR.
6. TONIFICA CON LOCIÓN QUETZALLI.
7. SELLA CON CREMA HADA EN ROSTRO, CUELLO Y ESCOTE.
8. APLICA PROTECTOGEL.



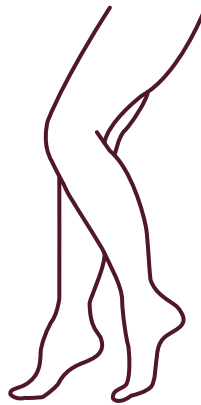
REDUCTIVO modelante



TRATAMIENTO CORPORAL MODELANTE, INDICADO PARA PERSONAS QUE DESEEN PERFILAR EL CUERPO Y DEFINIR MEJOR LA SILUETA.

1. LAVA CON SHAMPOO MIXTLI.
2. APLICA PEELING CORPORAL CON BROCHA DE ABANICO EN LA ZONA A TRATAR, NO SE RETIRA.
3. APLICA LA AMPOLLETA POWER FUSION, CON MASAJES DE DRENAJE EN LOS DORSALES, CINTURA, MUSLOS Y ZONAS A MODELAR.
4. OCLUYE CON MASCARILLA FOWER FUSION.
5. TONIFICA CON LOCION CON VENENO DE VIBORA.
6. SELLA CON MAGICGEL.

PIERNAS cansadas



TRATAMIENTO PARA PERSONAS CON TENDENCIA A EDEMAS, SENSACION DE PESADEZ EN LAS PIERNAS Y FALTA DE CIRCULACION. AYUDA A DESCONGESTIONAR Y DRENAR LOS LIQUIDOS RETENIDOS EN LAS EXTREMIDADES INFERIORES.

1. LAVA CON SHAMPOO MIXTLI.
2. APLICA PEELING CORPORAL CON BROCHA DE ABANICO EN LA ZONA A TRATAR, NO SE RETIRA.
3. APLICA LA AMPOLLETA WHITE COMPLEX, CON MASAJES DE DRENAJE.
4. TONIFICA CON LOCION CON VENENO DE VIBORA.
5. SELLA CON CREMA WHITE COMPLEX (PUEDES HACER UN VENDAJE TERMINANDO ESTE PASO, DE 30 MIN A 3 HORAS).

MALLA DE colágeno

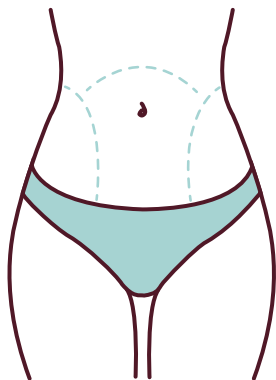


TRATAMIENTO CORPOFACIAL QUE REGRESA LA ELASTICIDAD, TURGENCIA E HIDRATACION A LA PIEL, APORTANDO AMINOACIDOS DIRECTOS EN LA PIEL MEDIANTE UNA ENVOLTURA DE COLAGENO PURO.

1. LIMPIA CON SHAMPOO RED W SCRUB.
2. TOMA 20 GRAMOS DE COLAGENO HIDROLIZADO EVAM POR 60 MILILITROS, HAS UNA MEZCLA Y ESTA CANTIDAD ALCANZARA PARA APLICAR EN TODO EL CUERPO CARA Y CABELLO.
3. AHORA MEZCLA 20 GRAMOS DE COLAGENO HIDROLIZADO POR 300 MILILITROS DE AGUA CALIENTE, ESTA MEZCLA SERA PARA MOJAR LAS GASAS QUE SERVIRAN COMO SOSTEN Y ENVOLTORIO. SE DEJA ACTUAR POR 20 MINUTOS Y SE RETIRA LA MALLA Y CON UNA TOALLA HUMEDECIDA, RETIRA EL EXCEDENTE.
4. SELLA EL TRATAMIENTO APLICANDO CON CREMA DE ESTRIAS.
5. APLICA PROTECTOGEL.



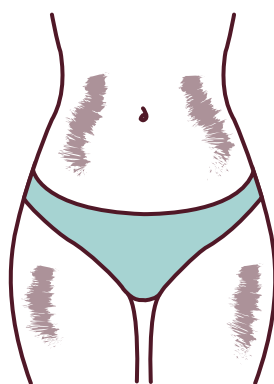
TRATAMIENTO reductivo de abdomen



TRATAMIENTO CORPORAL LOCALIZADO, INDICADO PARA TRABAJAR Y REDUCIR LA ZONA ABDOMINAL, CON AYUDA DE ACTIVOS DRENANTES Y LIPOLÍTICOS.

1. LAVA CON SHAMPOO MIXTLI.
2. APLICA PEELING CORPORAL CON BROCHA DE ABANICO EN LA ZONA A TRATAR, NO SE RETIRA.
3. APLICA LA AMPOLLETA POWER FUSION, CON MASAJES DE DRENAJE EN FLANCOS LATERALES Y ABDOMEN.
4. OCLUYE CON MASCARILLA FOWER FUSION.
5. TONIFICA CON LOCIÓN CON VENENO DE VÍBORA.
6. SELLA CON MAGICGEL.

MODELANTE de chocolate



TRATAMIENTO CORPORAL CON CHOCOLATE, IDEA PARA REMODELAR Y REDUCIR LA GRASA LOCALIZADA, INDICADO PARA PERSONAS QUE DESEEN PERFILAR Y MODELAR LA FIGURA.

1. LAVA CON SHAMPOO MIXTLI.
2. APLICA PEELING CORPORAL CON BROCHA DE ABANICO EN LA ZONA A TRATAR, NO SE RETIRA.
3. APLICA LA AMPOLLETA LIPOFIRM, CON MASAJES DE DRENAJE EN FLANCOS LATERALES Y ABDOMEN.
4. OCLUYE CON MASCARILLA DE CHOCOLATE.
5. TONIFICA CON LOCIÓN CON VENENO DE VÍBORA.
6. SELLA CON MAGICGEL.



COSMEDIC PEELING
NEW SKIN TECHNOLOGY