

BIENS EN LOCATION

JUILLET 2026

MD IMMOBILIER
ACHAT LOCATION VENTE

RÉSIDENTIEL

II PLATEAUX

PROJET
NEUF



PENTHOUSE 4P **NEUF À ATTOBAN**

[En savoir plus](#)



II PLATEAUX



PROJET
NEUF

VILLAS &
APPARTEMENTS

En savoir plus



MARCORY

PROJET
NEUF

RÉF. 86808147

APPARTEMENT 4P

200m² | Résidence sécurisée | Séjour lumineux | 3 chambres autonomes | Cuisines semi-équipées | Salle de sport | Piscine | Parking

Loyer mensuel : à partir de 2 000 000 FCFA

JE DÉCOUVRE

APPARTEMENTS 5P

Bd de Marseille | 4 chambres autonomes | Cuisine semi-équipée | Ascenseurs | Salle de sport | Jardin | Piscine | Parking | Disponibilité Juin 2026

Loyer mensuel : à partir de 2 500 000 FCFA, CC

JE DÉCOUVRE

PROJET

NEUF



[Je découvre](#)



APPARTEMENTS
1 À 4 PIÈCES

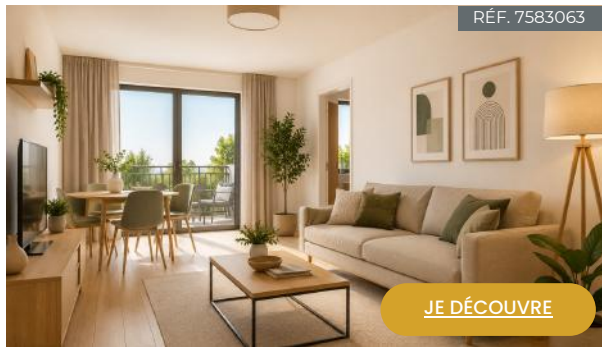




APPARTEMENTS MEUBLÉS 3P

Zone 4 | Entièrement meublés, équipés et climatisés | 2 chambres autonomes | Cuisines équipées | Buanderie | Salle de sport | Piscine | Parking

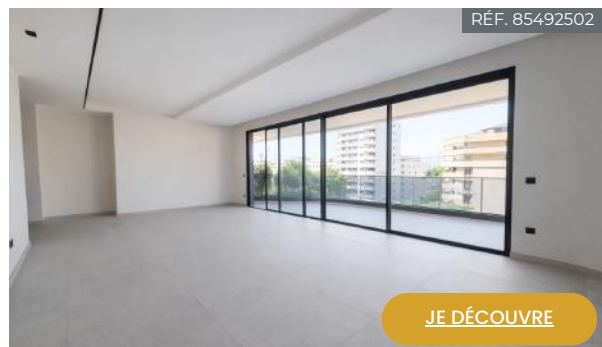
Loyer mensuel : 2 500 000 FCFA, CC



APPARTEMENT 3P

Séjour | 2 chambres autonomes | Cuisine aménagée | Buanderie | Espace pour le personnel

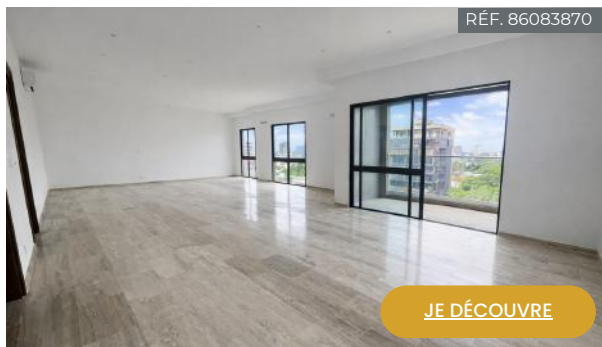
Loyer mensuel : 1 450 000 FCFA, CC



APPARTEMENTS 4P

Marcory Résidentiel | 260m² | 3 chambres autonomes | Cuisine semi-équipée | Entièrement climatisé | Espace autonome pour le personnel | Salle de sport | Salle de jeux enfants | Parking souterrain | Groupe électrogène

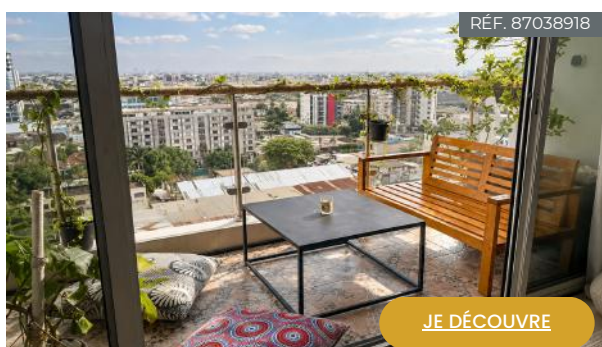
Loyer mensuel : 2 300 000 FCFA, CC



APPARTEMENT 4P

Zone 4 | 250m² | 3 chambres autonomes | Cuisine équipée | Ascenseurs | Espace pour le personnel

Loyer mensuel : 2 000 000 FCFA, CC



APPARTEMENT MEUBLÉ 3P

Zone 4 | Lumineux | 2 chambres autonomes | Entièrement meublé, équipé et climatisé | Groupe électrogène | Disponible fin Juillet 2026

Loyer mensuel : 1 400 000 FCFA, CC

PROJET
NEUF



APPARTEMENTS
2, 3 & 4 P

[En savoir plus](#)



II PLATEAUX

RÉF. 6352293

APPARTEMENT 4P

Les Vallons | Séjour lumineux | 3 chambres autonomes | Cuisine équipée | Piscine | Salle de sport | Parking

Loyer mensuel : 1 500 000 FCFA, CC

[JE DÉCOUVRE](#)

PLATEAU

RÉF. 85660415

APPARTEMENT SEMI MEUBLÉ 4P

Résidence sécurisée | Au 22ème étage | Entièrement climatisé | 3 chambres autonomes | Terrasse filante | Salle de sport | Piscine | Groupe électrogène | Réserve d'eau | Surpresseur | Conciergerie | Parking

Loyer mensuel : 3 500 000 FCFA, CC

[JE DÉCOUVRE](#)

RÉF. 8685528

APPARTEMENT MEUBLÉ 4P

À proximité de l'hôtel Ibis | 3 chambres autonomes | Cuisine équipée | Vue dégagée | Parking | Idéal pour un usage professionnel

Loyer mensuel : 1 400 000 FCFA, CC

[JE DÉCOUVRE](#)

RÉF. 87123111

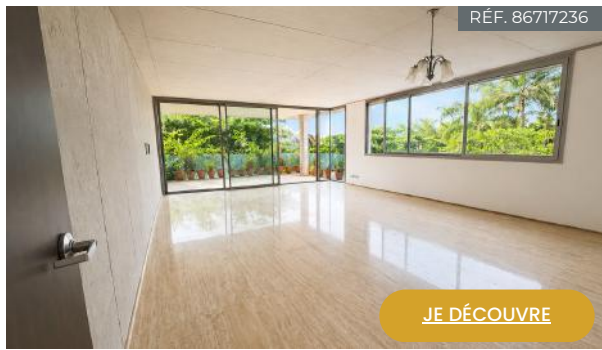
APPARTEMENT MEUBLÉ 3P

Séjour lumineux | 2 chambres autonomes | Entièrement meublé & équipé | Parking

Loyer mensuel : 1 600 000 FCFA, CC

[JE DÉCOUVRE](#)

RIVIERA GOLF, 2 & 4



APPARTEMENT 4P

Riviera Golf | Séjour lumineux | 3 chambres | 2 salles de bain | Cuisine semi-équipée | Espace pour le personnel | Salle de sport | Parking

Loyer mensuel : 2 500 000 FCFA, CC



APPARTEMENTS 3P

Nouvel immeuble mixte R+5 | Cuisine équipée | Piscine | Conciergerie | Groupe électrogène | Réserve d'eau | Parking

Loyer mensuel : à partir de 815 000 FCFA, CC

RIVIERA GOLF, 2 & 4

PROJET NEUF

MAGNIFIQUE VILLA DUPLEX 12 PIÈCES DE **TRÈS HAUT STANDING**

[Je découvre](#)



RIVIERA GOLF, 2 & 4



Bvd de Marseille, au sein de l'Athletic Club
+225 07 58 18 58 42 | agence@mdimmo-ci.com

MIMMOBILIER
ABIDJAN

RIVIERA M'BADON & M'POUTO



VILLA DUPLEX 6 PIÈCES

Riviera M'Pouto | Séjour lumineux | 4 chambres autonomes | Cuisine semi-équipée | Piscine | Espace indépendant pour le personnel | Parking

Loyer mensuel : 2 500 000 FCFA

PROFESSIONNEL

PLATEAU

RÉF. 86924412

BUREAUX AMÉNAGÉS

2 bureaux de 750 m² | Divisible à partir de 375 m²

Loyer mensuel : à partir de 13 000 FCFA/m² + 20% de charges locatives

[JE DÉCOUVRE](#)

RÉF. 7287253

BUREAUX

Immeuble de standing très moderne | Bureaux semi-aménagés | Paliers de 1 051m² divisibles | Sécurisé | Parking souterrain

Loyer mensuel : 16 100 à 19 000 FCFA /m², HC + 15% de charges

[JE DÉCOUVRE](#)

RÉF. 8170921

BUREAUX

Immeuble PLAZA TOWER | Bureaux semi-aménagés | De 110 à 533 m² | Vue panoramique exceptionnelle | 4 niveaux de parking aérien

Loyer mensuel : 21.000 FCFA/m², CC

[JE DÉCOUVRE](#)

PLUS QU'1 PALIER DISPONIBLE !

RÉF. 7083525

BUREAUX

Immeuble rénové et sécurisé | Bureaux entièrement aménagés | De 106 à 168 m² | Conciergerie | Parking | Groupe électrogène

Loyer mensuel : 17 500 FCFA/m², CC

[JE DÉCOUVRE](#)

RÉF. 82632137

BUREAU AMÉNAGÉ

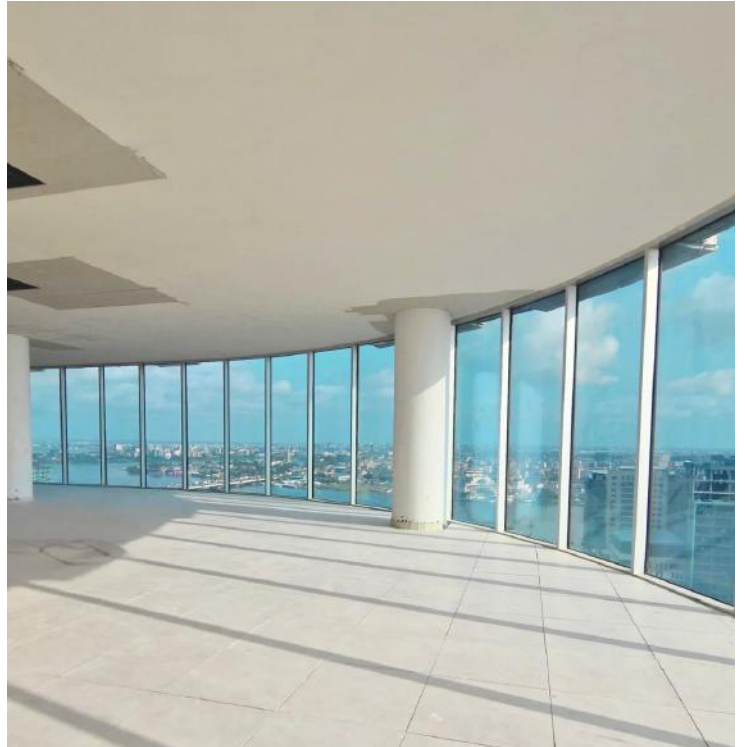
117m² | 1 open space + 2 bureaux fermés | Parking

Loyer mensuel : 12.000 FCFA/m², CC

[JE DÉCOUVRE](#)

PLUS QU'1 BUREAU DISPONIBLE !

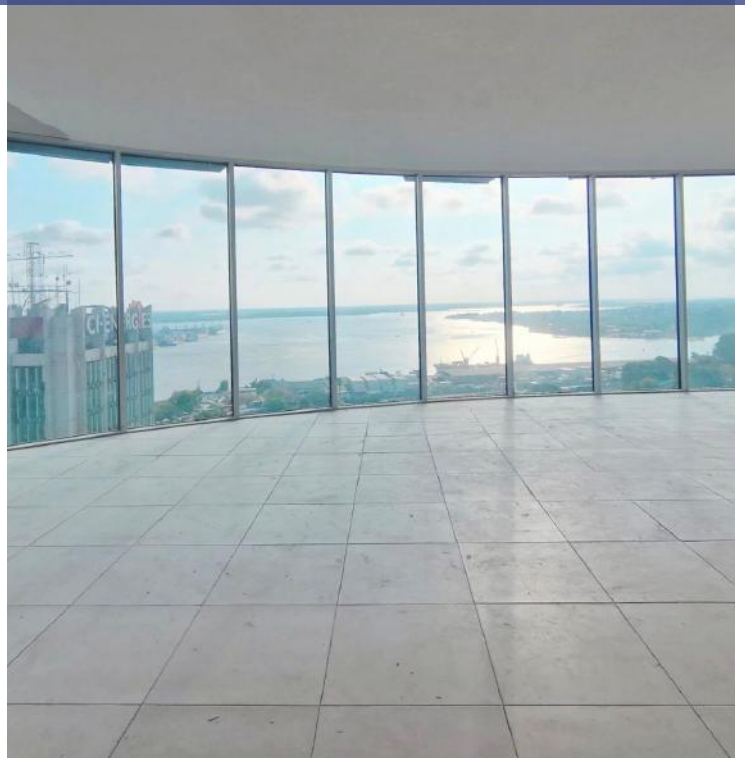
PROJET
NEUF



TOUR ENTENTE

Bureaux & Restaurant

[En savoir plus](#)



PLATEAU

PLUS QU'1 PLATEAU
DISPONIBLE !

RÉF. 7081160



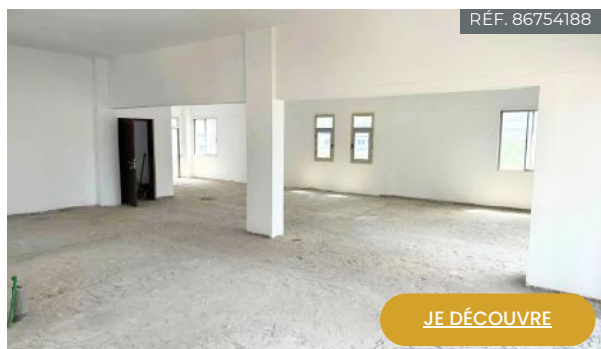
[JE DÉCOUVRE](#)

PLATEAU DE BUREAU AMÉNAGÉ

Bâtiment de grade A sécurisé | 325 m² | Conciergerie | Ascenseurs | Fibre optique | Parking souterrain

Loyer mensuel : 17 500 FCFA/m²,CC

RÉF. 86754188



[JE DÉCOUVRE](#)

PLATEAUX DE BUREAUX

Au sein d'un immeuble R+4 | Paliers à partir de 143m² | Groupe électrogène | Fibre optique | Conciergerie.

Loyer mensuel : 18 000 FCFA/m² + 15% de charges

RÉF. 85065073



Photo non contractuelle

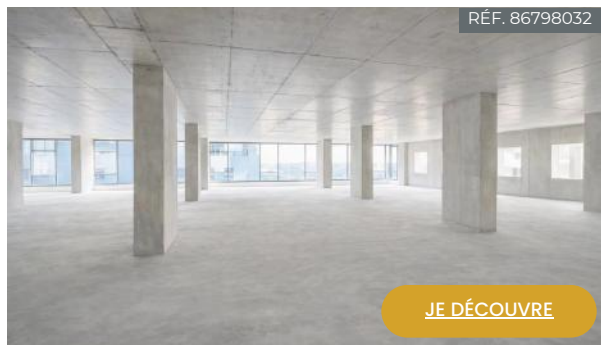
[JE DÉCOUVRE](#)

PLATEAUX DE BUREAUX

Immeuble de standing | À partir de 2 000m² | Paliers divisibles à partir de 500m²

Loyer mensuel : 18 500 FCFA/m² + 15% de charges

RÉF. 86798032



[JE DÉCOUVRE](#)

PLATEAUX DE BUREAUX

Nouvel immeuble R+15 | Plateaux de 1 150 m² divisibles à partir de 400 m² | Disponibilité : T4 2026

Loyer mensuel : 14 000 FCFA/m² + 15% de charges

RÉF. 85475397



Photo non contractuelle

[JE DÉCOUVRE](#)

COMMERCES

51 & 53m²

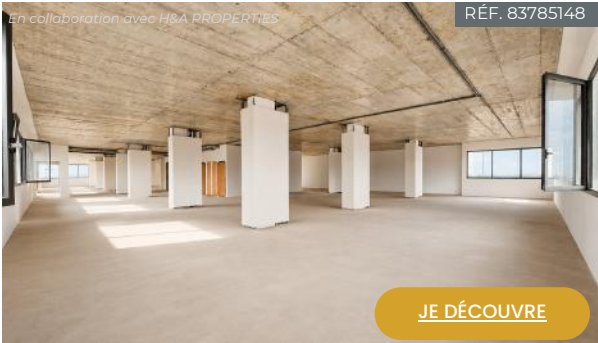
Loyer mensuel : 25 500 FCFA

Pas de porte : 24 mois

II PLATEAUX

En collaboration avec H&A PROPERTIES

RÉF. 83785148

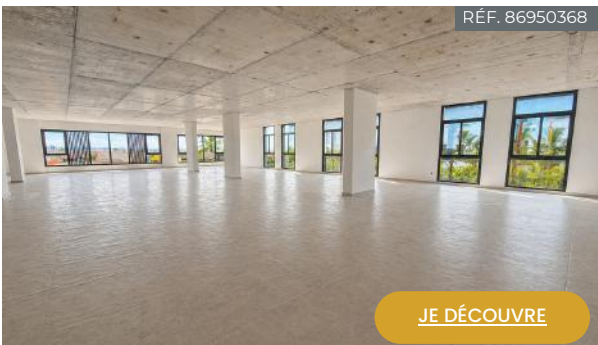


[JE DÉCOUVRE](#)

BUREAUX

Immeuble "Z OFFICE" | Rue des Jardins | Bureaux semi-aménagés | 600m² (Divisible) | Restaurant en rooftop | Parking souterrain

Loyer mensuel : 17 250 FCFA /m², CC



RÉF. 86950368

[JE DÉCOUVRE](#)

BUREAUX

Attoban | Immeuble mixte | À partir de 958m² (Divisible) | Parking

Loyer mensuel : 12 000 FCFA /m², CC



RÉF. 86050339

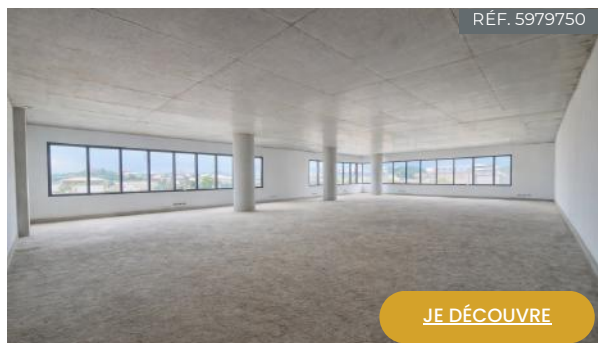
[JE DÉCOUVRE](#)

COMMERCES

Angré | Bd des Martyrs | Zone attractive | 85, 90, 115, et 160m² | Livraison des cellules brutes | Visibilité optimale

Loyer mensuel : 15.000 FCFA/m², + 10% de charges.

RIVIERA 3



RÉF. 5979750

[JE DÉCOUVRE](#)

PLATEAUX DE BUREAUX

Bd Germain Koffi Gadeau | Immeuble R+4 | Plateaux à partir de 220m² | Ascenseurs

Loyer : 17 746 500 FCFA

RIVIERA M'BADON & M'POUTO

PROJET
NEUF

RÉF. 85632042



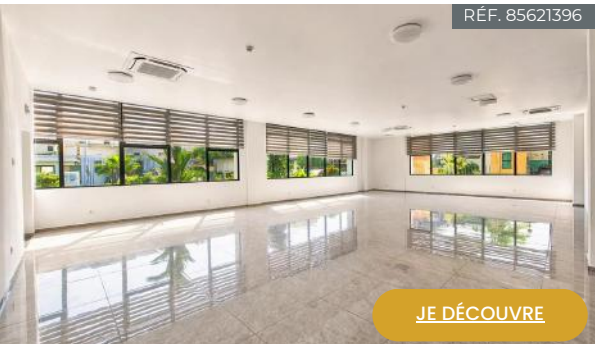
JE DÉCOUVRE

PLATEAUX DE BUREAUX BRUTS

Riviera M'pouto | Plateaux de bureaux divisibles | Nombreuses commodités | Parking | Livraison dernier trimestre 2026

Loyer mensuel : 19 000 FCFA/m² + 20% de charges

RÉF. 85621396



JE DÉCOUVRE

BUREAUX AMÉNAGÉS

Riviera M'Badon | 768m² et 232m²

Loyer mensuel : 13 000 FCFA/m², + 3 000 FCFA/m² de charges.

RÉF. 85449931

PLATEAU DE BUREAUX AMÉNAGÉS

Bâtiment neuf de Grade A sécurisé | 92m² |
Ascenseurs | Fibre optique | Parking souterrain

Loyer mensuel : 1 500 000 FCFA, CC

Photo non contractuelle

[JE DÉCOUVRE](#)

RÉF. 85318419

PROJET
NEUF

PLATEAUX DE BUREAUX NEUFS

Marcory résidentiel | 265m² | Immeuble R+7

Loyer mensuel : 11 250 FCFA/ m² + 20% de charges

[En savoir plus](#)



PROJET
NEUF



P.J.M.

KJ

J.M.S

PAUL
JOHN
MARC

KJ

KJ

UNE NOUVELLE ÈRE COMMERCIALE EN PLEIN COEUR DE ZONE 4.

Ce projet combine un emplacement stratégique et un concept moderne, idéal que ce soit pour développer une activité ou simplement profiter d'un nouvel espace de détente.

EN SAVOIR PLUS





PLATEAU DE BUREAUX AMÉNAGÉ

Avenue Abdoulaye Sawadogo | Bureau neuf | 300m²
| Ascenseur | Réserve d'eau | Groupe électrogène |
Fibre optique | Entièrement climatisé | Parking

Loyer mensuel : 2 000 000 FCFA, CC



PLATEAUX DE BUREAUX AMÉNAGÉS

Rue Paul Langevin | Immeuble R+12 moderne &
sécuriser | À partir de 315m² | Hall d'accueil |
Ascenseurs | Parking

Loyer mensuel : Nous consulter



COMMERCE

Marcory résidentiel | 91 m² | Parking

Loyer mensuel : 13 000 FCFA/ m² + 15% de charges



RÉF. 85409571

COMMERCE

Bd de Marseille | Rdc 300m² | Mezzanine 200m² |
Parking

Loyer mensuel : 4 000 000 FCFA

JE DÉCOUVRE



RÉF. 86152509

ENTREPÔT

Bd de Marseille | 1 670m²

Loyer mensuel : 11 700 000 FCFA

JE DÉCOUVRE

ZONES INDUSTRIELLES

RÉF. 86177002

ENTREPÔT - ZONE INDUSTRIELLE PK26

Accès direct aux principaux axes routiers | Superficie totale 5 000m² | Stockage 3 120m² | Guérites et vestiaires | Parking | Forage d'eau | Possibilité de louer une partie de l'entrepôt .

[JE DÉCOUVRE](#)

Loyer mensuel : 3 000 FCFA/m²

RÉF. 85974331

ENTREPÔT - ZONE INDUSTRIELLE PK26

Attingué | 8 511m² | Accès facile, rapide et direct aux principaux axes routiers, notamment à l'Autoroute du Nord

[JE DÉCOUVRE](#)

Loyer : 17 746 500 FCFA

RÉF. 86361382

ENTREPÔT - ZONE INDUSTRIELLE PK26

Attingué | Superficie totale 3 220m² | Stockage 2 481m² | Guérites et vestiaires | Parking | Forage d'eau | Possibilité de louer une partie de l'entrepôt .

[JE DÉCOUVRE](#)

Loyer mensuel : 3 500 FCFA/m²

RÉF. 85973543

PLATEAUX DE BUREAUX AMÉNAGÉS - VRIDI

Immeuble R+3 | 150m² | Parking | Ascenseurs | Groupe électrogène

[JE DÉCOUVRE](#)

Loyer mensuel : 5 500 000 FCFA,CC

Photo non contractuelle



Photo non contractuelle

IVOIRE TRADE CENTER STAND ÉPHÉMÈRE 5 ou 10m²

[En savoir plus](#)



MD IMMOBILIER ABIDJAN

L'immobilier de confiance.

Zone 4, Boulevard de Marseille
Athletic Club

+225 07 58 18 58 42

agence@mdimmo-ci.com

www.mdimmo-ci.com 

