

# KLÖNTÜR

für Bewohnerzimmer und menschen mit Demenz



## für Bewohnerzimmer von Senioren- und Pflegeheimen, sowie Menschen mit Demenzerkrankung

Barrierefreie Türen, wie auch die Küffner-Raumspartür, wurden speziell für Krankenhäuser entwickelt, um durch deren Funktion das selbständige Leben von Menschen mit Gehhilfe oder Rollstuhl zu unterstützen, sowie den zur Verfügung stehenden Raum wirtschaftlich und platzsparend zu nutzen. Seit mehr als 20 Jahren werden Raumspartüren insbesondere auch in Bewohnerzimmern von Pflege- und Altenheimen mit großer Zustimmung eingesetzt, da sie ergonomisch verständlich, vergleichbar mit Standard-Drehflügeltüren genutzt und mit üblichen Schloss und Türklinken ausgestattet werden können.

Zunehmend spielt das Thema Demenzerkrankung bei der Unterbringung von älteren Menschen eine maßgebliche Rolle, die sich auch auf die Architektur der Gebäude und deren Ausstattung auswirkt. Laut Deutscher Alzheimer Gesellschaft leben derzeit rund 1,6 Mio. demenzkranke Menschen in Deutschland, wobei Jahr für Jahr 300.000 Neuerkrankungen hinzutreten. Rund zwei Drittel davon leiden an der Alzheimer-Krankheit. Das schwindende Erinnerungsvermögen und der Verlust der Fähigkeit, klar zu denken und Zusammenhänge zu erfassen erschwert das Zurechtfinden in der gewohnten Umgebung der Menschen und kann das Zusammenleben in einer Gemeinschaft belasten.

Küffner bietet deshalb eine Weiterentwicklung der in ländlichen Gegenden bekannten Haus- oder Eingangstür an, die vielerorts auch als Pferdestall-Tür bekannt ist. Idealerweise wird diese neue Türkonstruktion als spezielle Klöntür für den Zugang zum Bewohnerzimmer eingesetzt. Das Türelement besteht aus zwei übereinander angeordneten Türflügeln, wobei der obere Flügel separat geöffnet werden kann. Dabei kann die Verriegelungsfunktion der beiden Flügel wahlweise vom Bewohner selbst bestimmt werden, oder aber das Pflegepersonal besitzt die Schlüsselgewalt und entscheidet, wann lediglich der obere Türflügel geöffnet werden kann. Je nach Krankheitsverlauf und Krankheitsbild besteht so die Möglichkeit den Bewohner selbst zu schützen, ohne dass eine Tür vollständig geschlossen werden muss.

Die halb geöffnete Küffner-Klöntür lädt ein zur Kommunikation, verhindert die Isolation eines Patienten in seinem Zimmer und schützt dennoch die Privatsphäre des Bewohners. Ist der untere Türflügel geschlossen, nimmt der Bewohner dennoch teil am Gespräch über die Brüstung hinweg. Stimmen, Musik und Geräusche können wahrgenommen werden, Gerüche und auch Lichteinfall verhindern, dass sich der Patient einsam fühlt. Der Bewohner selbst signalisiert Kommunikationsbereitschaft und kann gleichzeitig die Grenzen seines Wohnbereiches schützen. Bei Bedarf kann man sich auf der schmalen Ablage auflehnen oder auch einen Gegenstand ablegen. Bei entsprechend rechtlicher Lage kann der untere Türflügel auch vom Pflegepersonal verschlossen werden ohne dem Patienten das Gefühl der Vereinsamung zu geben und die Teilhabe an der Gemeinschaft durch die halb geöffnete Tür gewährleisten.

Durch die Notöffnungsmöglichkeit kann der obere Flügel auch von außen geöffnet und mit Hilfe einer Leiter überstiegen werden, um z.B. einem gestürzten Patienten hinter der Tür zu helfen. Dies lässt den Einsatz der Klöntür sogar in Sanitärräumen zu, die üblicherweise stets nach außen in den Flur öffnen müssen, was aus Platzgründen jedoch nicht immer möglich ist.

Die Türblätter sind in allen Abmessungen und Ausführungen auf Wunsch auch mit Fingerschutzdichtungen oder auch speziellen Fingerschutzzargen lieferbar. Die Beschlagausführung kann individuell und nach den jeweiligen Bedürfnissen der Nutzer, sowie der Einrichtung festgelegt werden.



TÜRBLATT MIT  
ANFORDERUNGEN  
AN DIE VERRIEGELUNG  
FÜR UNTERSCHIEDLICHE  
ANWENDUNGSFÄLLE  
ANPASSBAR!

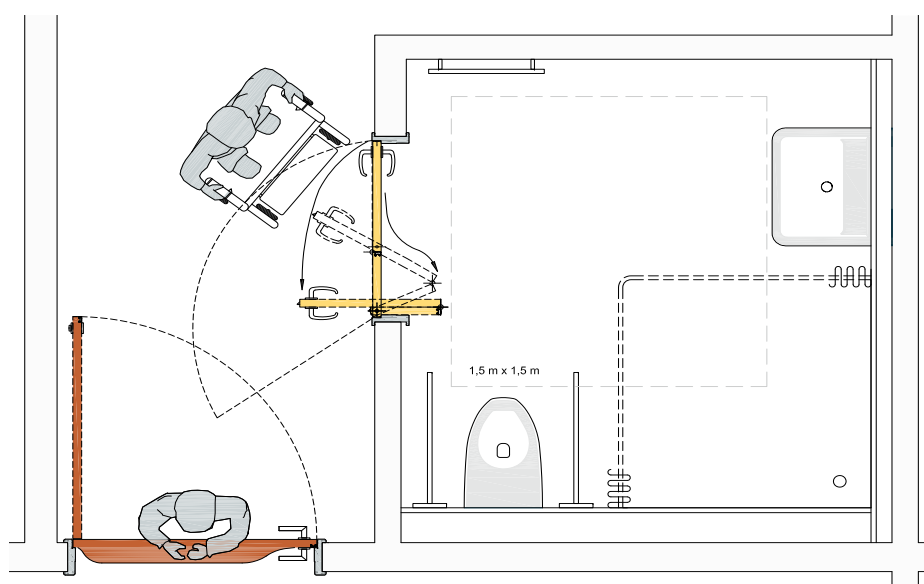


Ansicht von der Flurseite mit Klönauflage

Verriegelung auf der Zimmerseite

Ansicht aus dem Bewohnerzimmer - barrierefreie Raumspartür und Klöntür

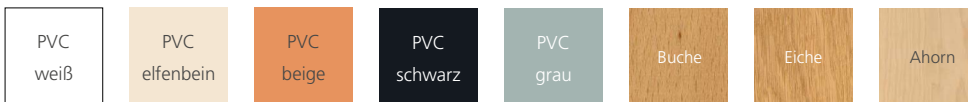
Die Funktionen der barrierefreien Türen von Küffner ergänzen sich insbesondere im Eingangsbereich von Seniorenheimen und tragen dazu bei, dass bei entsprechender Raumplanung Flure schmaler und Sanitärräume größer, ggf. barrierefrei ausgestattet werden können.



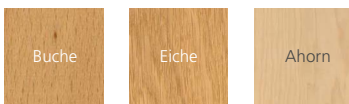


## Ausführsvarianten

Türkante (weitere auf Anfrage)



Türblatt furniert (weitere auf Anfrage)



Fingerschutz- / Falzdichtung

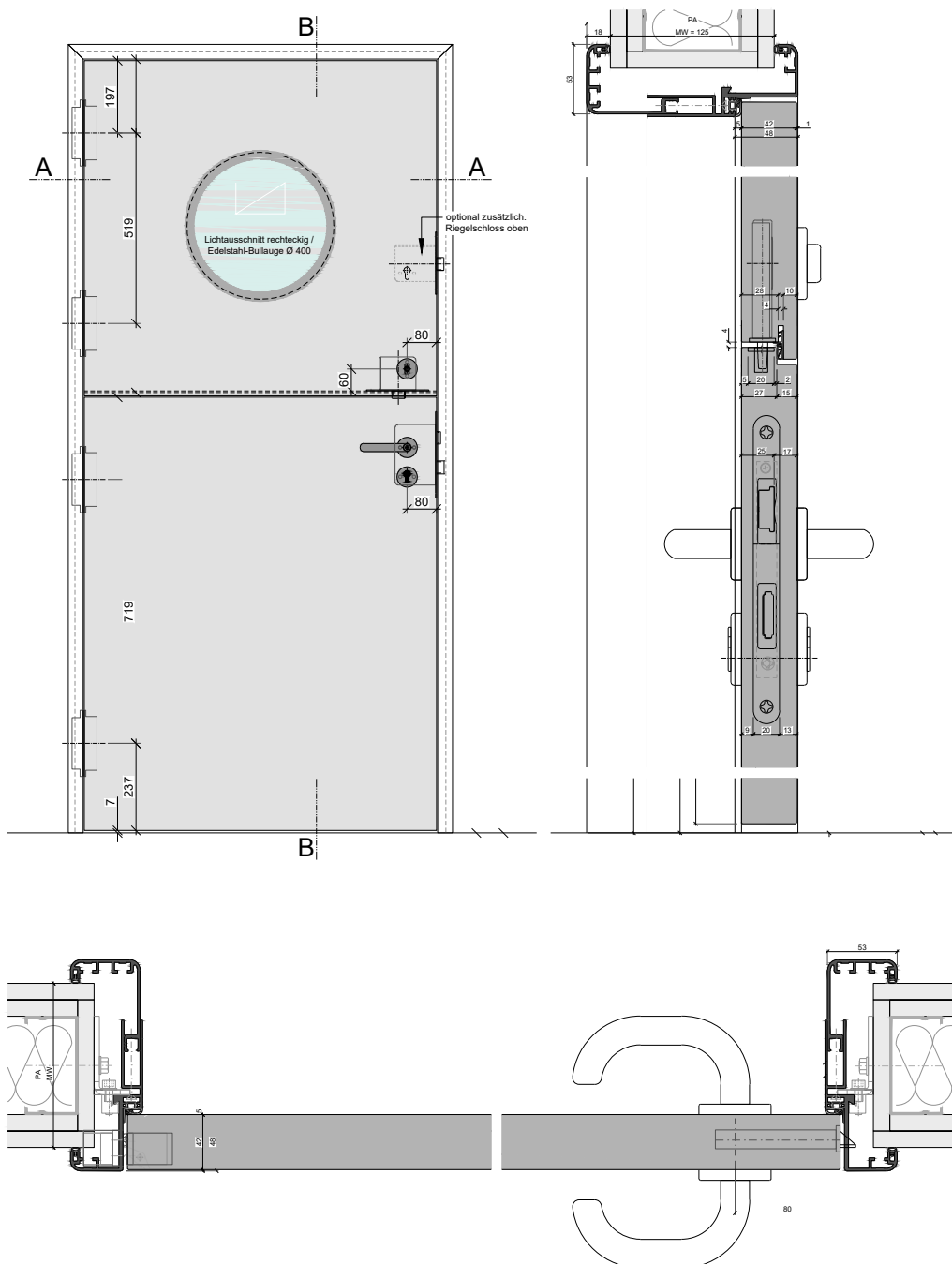


Türblattoberfläche Schichtstoff HPL (Resopal Türenkollektion, weitere HPL auf Anfrage)

# AUSSCHREIBUNGSTEXT

## Küffner-Klöntür

Küffner-Klöntür Typ KLT, Türblattdicke ca. 40mm, horizontale Türblattaufteilung mit zwei Türflügeln übereinander, mit jeweils 4-seitig umlaufenden verdeckten Verstärkungsrahmen, einseitig aufgehend mit je zwei Stück Edelstahl-Dreirollenbänder, wahlweise mit verdeckt liegenden Türbändern, mit einseitiger Fingerschutzdichtung zwischen den Türflügeln, sowie Behördeneinsteckschloss Klasse 3 in Flüsterqualität mit Edelstahlstulp im unteren Türflügel, mit zusätzlichen Verriegelungsvorrichtungen zwischen oberem und unterem Türflügel zur wahlweisen Bedienung durch den Bewohner, oder durch das Pflegepersonal (mit Schlüsselgewalt), mit integrierter Notöffnung des oberen Türflügels von der Bandgegenseite (Außenseite), wahlweise mit spezieller Klönauflage auf der unteren Türflügelkante.



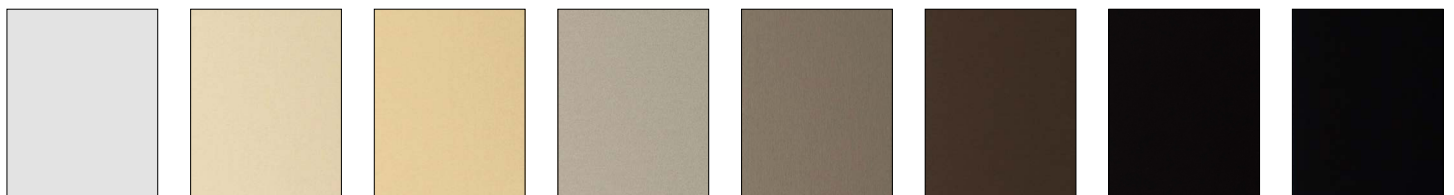
Sämtliche Aluminiumzargen und Profile aus dem Küffner-Programm werden mit endbehandelter Oberfläche ausgeliefert. Es stehen hochbeanspruchbare, samtmatte Eloxal-Oberflächen, mit einzigartigem Tiefenglanz, in natur, messing, gold, bronzeverarianten bis hin zu schwarz zur Auswahl. Standardmäßig werden die Profile zur Egalisierung vorab „gebeizt“, was der Bezeichnung E6 entspricht. Die speziellen Vorbehandlungen E1 „geschliffen“, E2 „gebürstet“ oder E4 „geschliffen und gebürstet“ verändern den Glanzgrad der eloxierten Profile, mitunter auch bis zu einem speziellen Edelstahl-Look.

Alternativ bieten wir umweltfreundliche und pulvereinbrennlackierte Beschichtungen nach RAL, DB, oder NCS Farbskala an. Auch hier stehen verschiedene Glanzgrade und Oberflächenstrukturen zur Auswahl. Neben dem Standard-Glanzgrad „matt“ sind wahlweise auch Oberflächen „seidenglänzend“ oder Pulverlacke mit der Oberfläche „feinstruktur matt“ erhältlich.

Mit der Küffner TREND-Kollektion bieten wir eine spezielle Auswahl dieser überaus unempfindlichen und beanspruchbaren Oberflächenstruktur an.

### Eloxal-Oberflächen

Natur und Farbeloxal samtmat



<b>E6-EV1</b> Natur eloxiert	<b>E6-EV2</b> Hellgold	<b>E6-EV3</b> Messing	<b>E6-3115</b> Hellsilber	<b>E6-3145</b> Neusilber	<b>E6-3165</b> Hellbronze	<b>E6-3175</b> Mittelbronze	<b>E6-3180</b> Schwarz
---------------------------------	---------------------------	--------------------------	------------------------------	-----------------------------	------------------------------	--------------------------------	---------------------------

### TREND - Oberflächen

pulverbeschichtet in „feinstruktur matt“



<b>RAL 9016 fst</b> Verkehrsweiß	<b>RAL 9006 fst</b> Weißaluminium	<b>RAL 9007 fst</b> Graualuminium	<b>DB 703 fst</b> Eisenglimmer	<b>RAL 7016 fst</b> Anthrazitgrau	<b>Rost 1 fst</b> Rostiges Eisen	<b>RAL 9005 fst</b> Tiefschwarz
-------------------------------------	--------------------------------------	--------------------------------------	-----------------------------------	--------------------------------------	-------------------------------------	------------------------------------

### Pulverlackierte Oberflächen

RAL-, NCS-, und DB-Farben



RAL-Classic-Farbkarte



NCS-Natural Colour System



DB - Farbtonkarte

Die Standard-Pulverbeschichtung erfolgt nach Wahl aus der RAL-Classic Farbkarte mit dem Glanzgrad „matt“. Beschichtungen nach anderen Farbsystemen, wie z.B. RAL Design-, DB-, NCS-Farben, sind ebenfalls möglich, wobei ggf. eine individuelle Prüfung und Preisfindung erforderlich ist.

# Oberflächen Türen

HPL beschichtet, furniert oder lackiert

Die Kombination von Aluminiumzargen ist mit allen Türarten und -varianten möglich. Aufgrund der verfügbaren Falzgeometrien können neben reinen Ganzglastüren auch Aluminium-Rahmentüren sowie Glasverbundtüren das Türelement vervollständigen. Selbstverständlich werden Aluminiumzargen aber auch in den verschiedensten Bauvorhaben, je nach Anforderung, mit Volltüren aus Holz oder Kunststoff verbunden. Für derartige Türen stehen unterschiedliche Oberflächen zur Auswahl.

Für öffentliche Bauvorhaben, Kindertagesstätten, Schulen oder Bauten des Gesundheitswesens bieten sich HPL-beschichtete Türen mit ABS-Kanten an, die nicht nur beanspruchbar, sondern auch reinigungsfreundlich und damit hygienisch sind.

Für hochwertige Wohngebäude, als auch Verwaltungsgebäude werden nach wie vor furnierte Türen mit echtem Holzcharakter oder auch lackierte Türblätter bevorzugt.

## Türblattoberfläche HPL-beschichtet

Resopal Türenkollektion (weitere auf Anfrage), Türkanten ABS Umleimer 2mm - Oberfläche ähnlich zu HPL, oder verdeckter Massivholzanleimer klar lackiert



## Türblattoberfläche lackiert

RAL-Farben



RAL-Classic-Farbkarte

## Türblattoberfläche furniert

Türkanten als verdeckter Massivholzanleimer



Buche

Eiche

Ahorn

weitere  
auf Anfrage

# TÜREN ZARGEN PROFILE

Produktübersicht

**TÜRZARGEN AUS ALUMINIUM**  
für Holz- und Glasüren, Rahmenüren sowie Glasverbundüren



**WANDBÜNDIGE TÜREN UND ZARGEN**  
flächenebende Lösungen mit Aluminiumzargen



**TÜREN MIT BLOCKZARGE TLS**  
Lösungstyp für wandgenügend rahmen- flächenebende Trennelemente




**TÜREN FÜR BÜRO UND VERWALTUNG**  
Rahmenüren und Glasverbundüren mit Aluminiumzargen



**FINGERSCHÜTTÜREN**  
Schwere Türen für Kinder



**RAUMSPARTÜREN**  
barrierefrei, platzsparend und wirtschaftlich



**RAHMENÜREN AUS ALUMINIUM**  
flächenebende Lösungen für Block- und Umfassungszargen



**GLASVERBUNDÜREN UND -ELEMENTE**  
flächenebende Glasüren und rahmenlose Festverglasungen




**TAPENTÜREN**  
wandbündige Türen - ohne sichtbare Zarge




**SOCKELPROFILE AUS ALUMINIUM**  
aufgesetzte und flächenebende Felxkassen



**ELEKTROKANÄLE**  
Aluminiumprofile zur horizontalen Vernetzung



**ALUMINIUMPANEELE**  
Nut- und Federverbindung für großformatige Oberflächen



Küffner Aluzargen  
GmbH & Co. OHG  
Kutschenweg 12  
D - 76287 Rheinstetten  
fon +49 721 5169 - 0  
fax +49 721 5169 - 40  
info@kueffner.de