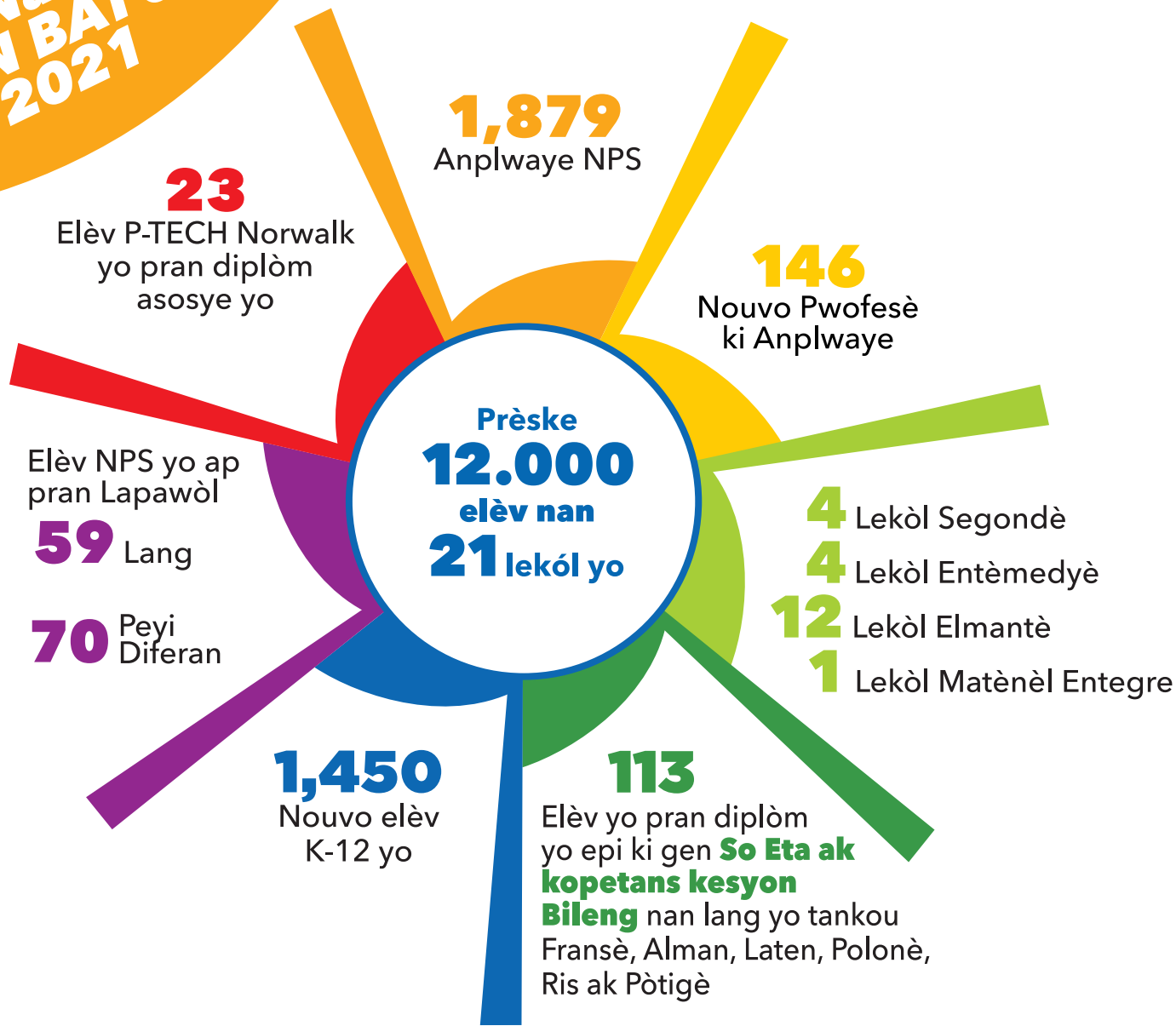




eta lekòl yo 2021  
rapò anyèl pou kominote a

# Nan YON BAT JE 2021



## PWEN FÓ: Devlope aprantisaj nan konkou ak defi

### REYALIZASYON AKADEMIK

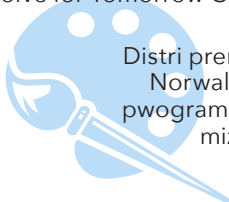
Elèv ki nan distri a te patisipe nan konkou ki nan rejyon an, nan eta a epi nan tout peyi a swa an pèsòn oubyen vityèl. Evènman tankou Jounen Lekti Ameriken (Read Across America Day), Ekspozisyon STEM nan tout distri a, Jounen Istwa Nasyonal, Konvansyon sou Envansyon, National Geographic Geo Bee ansanm ak pwogram Odyssey of the mind. Elèv NPS yo se pwogram Connecticut Regional Scholastic Art ki te bay yo pri, Konkou Redaksyon Martin Luther King Jr. lan, Konferans Future Business Leaders of America, Espektak CT Teen Vision, ak Samsung Solve for Tomorrow Contest.

### ESPÒ KONPETITIF

Elèv Norwalk yo briye nan yon pakèt espò konpetitif tankou bezbòl, gòlf, lakwòs, tenis, volebòl, sofòbòl, baskètbòl, oke sou glas, lit, foutbòl ameriken, foutbòl, natasyon ak plis ankò. Atlèt nou yo patisipe nan rankont ak jwèt nasyonal eta a ak nasyonal, touche tèt klasman nan konpetisyon defi. Ane sa a, ekip Norwalk High Baseball la te genyen tit la nan chanpyona Eta pou 2021 an.

### ZÈV ATIZAY KI LOREYA

Distri prensipal eta a an kesyon pwogram atistik, Lekòl Piblik Norwalk yo gen yon tradisyon ki long ak bèl nan kesyon pwogram mizikal yo tankou yon fanfa ki loreya, òkès, komedi mizikal ak espektak yo rekonèt nan tout peyi a.





## Mesaj ki soti Kotedirektè an

Pandan tout yon ane ki plen ak ensètitud, elèv ak anplwaye nou yo mete chak difikilte pi wo, kote yoi montre plis pèsèverans, kran, kreyativite ak volonte jiskaprezan. Antanke yon distri, nou rekonèt byen bonè enpòtans sante sosyoemosyonèl, pandan y ap entegre konpetans lavi nan pwogram etid chak jou. Nou travay se pou asire tout fanmi yo gen aksè ak manje ansanm ak fanmi yo, epi yo resevwa sipò yo bezwen pou yo te kapab aprann san pwoblèm.

Si rapò sou Eta Lekòl sa a se yon analiz sou ane dènye a liye, kounya la plis pase avan, nou konsantre sou lavni an.

An kolaborasyon ansanm ak Sant Chanjman Lekòl nan Connecticut, nou devlope yon nouvo plan estratejik avèk opinyon elèv yo, pwofesè yo, anplwaye, paran ak manm kominote a. Nou revize kesyon sou diskriminasyon ansanm ak demezi, edikasyon espesyal, menm jan ak estrikti global òganizasyon nou an pou byen konprann ki sa nou bezwen fè tout elèv NPS yo prepare pou avni. Nou mete ajou etid konplè nou an sou etablisman an pou idantifye bezwen nan kesyon renovasyon ak konstriksyon bilding lekòl yo.

Nan paj ki avan yo, nou devlope yon nouvo misyon, vizyon, valè ak priorite estratejik ki pral pèmèt nou vanse.

Mwen kontan pou travay nou rete pou fè yo! Ansanm nou pral ranfòse lekòl nou yo, bay yon edikasyon ki jis epi san patipri pou elèv yo epi prepare yo pou ekselans ak lavni.

Ak tout kè mwen,

Doktè Alexandra Estrella

## 2021 Komisyon Edikasyon

*Nou rekonesan ansanm ak tout manm Komite Edikasyon nou yo, ki bay tan yo volontèan epi angaje yo antanke dirijan ki eli nan sèvis lekòl nou yo. Nou kontan anpil pou nou akeyi nouvo manm yo pou ane k ap vini an, menm jan lòt moun ap kite Komite Konsèy la.*



**Godfrey Azima**



**Mike Barbis**



**Diana Carpio**



**Erica DePalma**



**Sherelle Harris**



**Colin Hosten**



**Heidi Keyes**



**Suzanne Koroshetz**



**Sarah LeMieux**

Pou kontakte tout  
Moun ki nan  
Komite Edikasyon, imèl  
[board@norwalkps.org](mailto:board@norwalkps.org)



**2021-2026  
PLAN ESTRATEJIK**



# Yon Avni Prepare pou **TOUT MOUN**



Pandan ane ki sot pase a, NPS te konsantre sou bezwen ak priyòrite sou lavni distri nou an. Nan mwa janvye, yon gwoup travay te reyini sou plan estratejik lan epi te fè yon evalyasyon entansif sou bezwen yo. Opinyon elèv yo, pwofesè yo, anplwaye yo, paran yo ak manm kominote yo te ede fòme nouvo plan estratejik la.

## **PWOSESIS POU PLAN ESTRATEJIK NOU AN GEN LADAN LI**

- 10 Reyinyon Gwoup Travay sou Planifikasyon Estratejik
- 3 Evènman Kominotè
- Plis pase 25 Gwoup Refleksyon
- Plis pase 300 patisipan nan gwoup diskisyon yo
  - Elèv, Fanmi, Manm Kominote yo, Pwofesè, Lidè Sivik, Lidè relijye, Lidè Kominotè yo
- 900 Moun ki eponn ak ankèt sou pwofesè ak anplwaye yo
- 16 Reyinyon Enfòmasyon Kominotè yo
- 4 Egzamen òganizasyon Entegre nan Rezilta yo
  - Kapasite & Koyerans
  - Demezire
  - Edikasyon Espesyal
  - Etablisman yo

## **KOLABORASYON IBEN REVIZE KONDWIT EDIKASYON ESPESYAL**

NPS te fè kontra avèk Urban Collaborative pou fè yon analiz konplè sou metòd ak pwosedi edikasyon espesyal NPS yo. Pandan tout pwosesis la, ekip Urban Collaborative la te konplete entèvyou a, gwoup refleksyon, obsèvasyon ak sondaj.

## 5 PRIYORITE ESTRATEJIK

### PREPARASYON POU LAVNI

Prepare tout elèv yo konsa y ap pare pou lòt edikasyon, karyè ak opòtinite travay, ak yon lidèchip angaje nan nivo mondyal.

### EKITE

Rasire bonjan opòtinite, etablisman, eksperyans ak rezilta ekitab pou tout elèv yo.

### EKSELANS

Atenn ekselans nan tout aspè òganizasyon nou an atravè bonjan sistèm ki solid, anviwònman aprantisaj modèn ak pwosesis amelyorasyon pèmanan.

### ANGAJMAN

Rasire tout timoun, fanmi, manm ekip yo ak kominote rete enfòmè, patisipe epi jwenn plas pa yo tou nan lekòl nou yo.

### ENSTRIKSYON AK BONJAN SIPÒ

Ankouraje yon aprantisaj ki enpòtan epi ki enteresan sou plan entelektyèl gras ak sipò èd sible ki favorize devlopman sosyal, emosyonèl ak akademik.



## KRITÈ REYISIT

### PRIYORITE ESTRATEJIK APLIKAB

Sou bon wout pou Preparasyon ou Avni, Mezire sou yon baz orizontal (menm timoun yo sou pandan evolisyon tan an) epi detaye an fonksyon pwen depa a, ras, klas ak orijin nasyonal.

#### Konprann enfòmasyon kle sou:

1. Preparasyon akademik ak pwofesyonèl pandan moman tranzisyon klas kienpòtan yo
2. Enskri san pwoblèm ansèyman ak fòmasyon aprè lekòl segondè
3. Reyisi Rantre nan Lavi Pwofesyonèl

#### Gen ladab li mezi:

1. Pousantaj moun ki sou bon wout preparasyon pou lavni, gwoup elèv yo detaye
2. Pousantaj elèv ki gen yon bon kalite plan akademik ak pwofesyonèl (Plan Sikse yon Elèv), gwoup elèv yo separe

PREPARASYON POU LAVNI

EKITE

EKSELANS

ANGAJMAN

ENSTRIKSYON AK BONJAN SIPÒ

Pousantaj patisipasyon\* (yo bezwen devlope ak teste li)

EKITE

ANGAJMAN

Degre Demezi nan kesyon aksè akademik ak disiplin

EKITE

Rezilta ankèt lan sou anviwònman lekòl la

EKITE

ANGAJMAN

# KAD LAN KONSANTRE SOU DIS (10) VALÈ FONDAMANTAL



## MISYON

Lekòl Piblik Norwalk pou bay bonjan fòmasyon epi ekitab pou TOUT elèv resevwa diplòm k ap pare yo pou yo tounen sitwayen responsab, angaje nan lemond antye epi kontribye nan yon fason pozitif ki toujou ap chanje ak divès.

## VIZYON

Lekòl Piblik Norwalk ap konstwi yon mond ki plis jis epi ekitab kote chak elèv ki nan Norwalk prepare sou tout aspè nan lavi yo.

## NPS SIPÒTE ANGAJMAN FAMILYAL AK NOUVO SANT POU FANMI

Chak ane, anviwon 2,000 nouvo elèv rante nan lekòl piblik Norwalk pou kòmanse oswa kontinye pakou akademik yo pou yo ka gradye, epi finalman, ale nan fakilte epi rante sou mache travay lan. Pou sipòte fanmi yo pandan tout ane akademik pitit yo, Lekòl Piblik Norwalk ak Komite Edikasyon ap kreye Sant Familyal NPS la, **rekonèt fanmi yo se patnè ki enpòtan nan reyisit yo elèv**. Sant lan pral mete angajman Distri a ak Vil la an evidans nan kesyon ekite, rekonesans ak aksè pou tout moun. **Pa rate ouvèti Sant pou Fanmi an nan semèn k ap vini yo!**

## NPS EGZAMINE EKITE NAN KESYON EDIKASYON AN GRAS AK INISYATIV KONPLÈ

Nan lane 2020-21, Lekòl Piblik Norwalk te lanse yon inisyativ konplè ki fèt pou analize epi abòde ekite edikatif nan Norwalk. Distri a asosye avèk Pwofesè ki Asosye nan Inivèsite Tanp Edikasyon Iben ak Règleman Dr Edward Fergus sou travay ki gen yon fòmasyon sou prejije envolonèt ak divèsite.

Inisyativ lan konsantre sou kat (4) faz nan travay: yon analiz reprezantasyon demezi an ki pèmèt detèmine kote timoun nwa yo pa reprezante oswa twò reprezante nan pwogram ak sikonstans; yon ankèt kominotè ak gwoup

diskisyon yo; prezantasyon nan kominote Norwalk sou rezilta ak rekòmandasyon; ak devlopman ekite nan mitan dirijan distri a.

Pandan pwojè a, manm Komite Edikasyon Norwalk la te patisipe nan sesyon pou analize tèm alantou "Bati yon Pwendvi sou Ekite Distri a." Yo te itilize rekòmandasyon yo tire nan travay la pou planifye yon pwogram devlopman pwofesyonèl pou anplwaye NPS yo pandan yon lane.



# 5 PRIYORITE ESTRATEJIK

## PRIYORITE 1

### DOMÈN ENTERÈ

- Preparasyon pou Lavni
- Edikasyon ak Pakou Pwofesyonèl

## PREPARASYON POU LAVNI

Prepare tout elèv yo konsa y ap pare pou lòt edikasyon, karyè ak opòtinite travay, ak yon lidèchip angaje nan nivo mondyal.

### AKSYON



#### Defini Preparasyon pou lavni.

Kolabore ak elèv yo, patwon yo ak founisè fòmasyon aprè lekòl segondè pou konprann abilite ak konpetans ki nesèsè pou reyisit aprè gradyasyon, epi defini pakou pou jwenn bonjan rezilta nan lekòl ak lavi pwofesyonèl.



**Asire Aksè ak Premye Posibilite Etid yo Aprè Segondè.** Ki bati sou lidèchip Norwalk nan pakou pwofesyonèl pou ranfòse sansibilizasyon elèv yo, aksè ak patisipasyon patwon yo.



**Bay Konsèy ki Adapte.** Rasire elèv yo resevwa konsèy akademik ak pwofesyonèl, pou yo kapab pran desizyon avize nan domèn sa a.



**Ranfòse Plan Reyisit Elèv yo.** Ranfòse plan reyisit endividyèl elèv yo pou yo abòde bezwen ak enterè chak elèv, ede elèv yo rete konekte nan lekòl la, epi ede elèv yo atenn objektif edikatif ak pwofesyonèl.

## PRIYORITE 2

### DOMÈN ENTERÈ

- Asistans nan kesyon Entèvansyon
- Kominikasyon pou Aksè ak Posibilite
- Règleman

## EKITE

Garanti posibilite, etablisman, eksperyans ak rezilta ekkitab pou TOUT elèv yo.

### AKSYON



#### Devlope sistèm sipò pou elèv yo.

Devlope epi toujou amelyore yon sistèm sipò nan plizyè nivo echèl distri a tankou nivo akademik ak konpòtman ki disponib ak pwosesis itilizasyon.



**Amelyore Kominikasyon ak Fanmi yo.** Amelyore sistèm kominikasyon panda y ap devlope kominikasyon vityèl ak itilizasyon sèvis tradiksyon, ak etabli yon sous santral enfòmasyon sou enskripsyon manyetik, espesyal, onè ak kou AP, epi nan pwosesis evalyasyon edikasyon espesyal la.



#### Konsepsyon ak Aplikasyon Aprantisaj Pwofesyonèl.

Devlope epi aplike yon sistèm aprantisaj pwofesyonèl ki konsantre sou devlopman konpetans plizyè kilti pou ranplase kwayans ki baze sou prejije.



#### Rasire Patisipasyon Paran yo nan kesyon Gouvènans Lekòl la.

Amelyore pwosesis patisipasyon paran yo nan lavi aktif lekòl yo epi rasire patisipasyon paran yo respekte konpozisyon rasyal/ gwoup etnik elèv yo.





**Kreye epi Elaji Chwa.** Devlope tèm, pakou ak pwogram yo pou bay plis posibilite ak elèv yo.



**Defini ak Devlope Sitwayènte Mondyal.** Kreye eksperyans aprantisaj ki ranfòse konesans, abilite ak konprann pwòp tèt ou ki nesèsè pou elèv yo kapab tounen dirijan mondyal angaje pandan ak aprè ane lekòl yo.

## METÒD AKSYON

Si nou idantifye epi konsantre sou abilite ak konpetans ki plis enpòtan pou reyisi nan fakilte, lavi pwofesyonèl epi tounen dirijan mondyal ki angaje, epi si nou ka kreye wout ak posibilite pou devlope ladrès ak konpetans sa yo, apresa nou ka agrandi kantite elèv ki pran diplòm epi ki prepare pou lavni.



**Devlope yon Règleman sou Egalite.** Devlope yon politik sou ekite ak deklarasyon ki koresponn ak yon angajman an favè divèsite, patisipasyon ak ekite.

## METÒD AKSYON

Si nou idantifye epi abòde kòz apwofondi enjistis ak dimezi, nou ka kreye yon distri kote chak timoun ka reyisi.

## PRIYORITE 3

### DOMÈN ENTERÈ

- Anviwonman Aprantisaj
- Sistèm
- Jesyon Pèfòmans

## EKSELANS

Atenn ekseleksan nan tout aspè òganizasyon nou an atravè bonjan sistèm ki solid, anviwonman aprantisaj modèn ak pwosesis amelyorasyon pèmanan.

### AKSYON



#### Modènize epi Fè Etablisman yo.

Amelyore bilding ak etablisman lekòl yo pou kreye kondisyon ki favorab pou pote nouvote nan ansèyman ak aprantisaj pou tout moun.



#### Devlope yon Sistèm swivi ki Prepare pou Lavni.

Kreye yon sistèm done matènèl ki gen rapò ak lavi pwofesyonèl ki pwoteje lavi prive, asire transparans, epi bay pwofesè nou yo, elèv yo ak fanmi yo enfòmasyon yo bezwen pou kenbe elèv k ap aprann yo sou bon wout lan.



#### Amelyore ak ajiste sistèm fonksyonman òganizasyon yo.

Devlope ak amelyore efikasite ak ajisteman sistèm distri an ak lekòl yo pou amelyore sèvis, kominikasyon ak rezilta yo.



#### Aplike yon Sistèm Amelyorasyon nan Lekòl la.

Aplike yon sistèm amelyorasyon sou lekòl ki baze sou ansanm planifikasyon, mezire ak analize rezilta epi chanje estrateji.

## PRIYORITE 4

### DOMÈN ENTERÈ

- Kominikasyon
- Sèvis Kowòdone
- Patenarya kominotè

## ANGAJMAN

Rasire tout timoun, fanmi, manm ekip yo ak kominote rete enfòmè, patisipe epi jwenn plas pa yo tou nan lekòl nou yo.

### AKSYON



#### Amelyore kominikasyon yo.

Asire yon kominikasyon efikas, konsistan epi ki adapte ak kilti etidyan yo, fanmi yo ak moun ki gen enterè nan kominote a.



#### Inove ak Amelyore Angajman Fanmi.

Devlope metòd kreyatif, efikas ak rechèch ki baze sou angajman fanmi yo ki soti nan tout orijin.



**Lansman Sant pou Fanmi.** Angaje fanmi yo pandan tout ane lekòl yo pitit yo gras ak yon sant ki bay aksè ak enfòmasyon epi sèvis distri a, ofri pwogram ak aktivite pou sipòte fanmi yo, epi pèmèt koneksyon ak resous kominotè yo.



#### Ankouraje yon Espas Travay

**Kolaboratif.** Bati yon kilti pwofesyonèl ki solidè epi rasire tou de (2) sistèm nou yo kontinye kenbe anplwaye yo avize epi bay opòtinite pou yo fè ki valab.

## PRIYORITE 5

### DOMÈN ENTERÈ

- Pwogram Etid
- Kwasans Pwofesè

## BONJAN ENSÈYMAN. Ak SIPÒ

Ankouraje yon aprantisaj ki enpòtan epi dinamik sou plan entelekyèl ki vize sipò ki pèmèt yon devlopman sosyal, emosyonèl ak akademik.

### AKSYON



**Asire Pwogram Etid ki enpòtan pou TOUT Elèv yo.** Fè odit epi asire yon pwogram etid K-12 ki konsistan ak konpetans epi kapasite ki nesèsè pou elèv yo gradye nan lavni ki pwòch.



#### Entegre Aprantisaj Sosyal ak Emosyonèl.

Entegre konpetans ak èd sosyal ak emosyonèl yo sosyal ak emosyonèl nesèsè yo pou byennèt ak reyisit nan lekòl, nan travay, nan relasyon yo ak sitwayènte.



#### Devlope sistèm sipò pou elèv yo.

Devlope epi toujou amelyore yon sistèm sipò nan plizyè nivo nan tout distri a ki rasire kwasans ak siksè akademik chak timoun Norwalk.



#### Ranfòse Enstriksyon.

Amelyore angajman elèv yo epi apwofondi aprantisaj pou ranfòse enstriksyon Nivo 1 an epi modifiye eksperyans aprantisaj yo selon enterè ak objektif yo.

**Amelyore Sistèm Jesyon Pèfòmans.**

Devlope yon sistèm evalyasyon pou anplwaye ki sipòte devlopman pwofesyonèl anplwaye a gras ak yon pwosesis pou kòmantè.

**Bati yon Depatman Rechèch ak**

**Evalyasyon.** Devlope kapasite kolektif pou konekte, analize ak rapòte done enpòtan yo sou plan yo, pwogrè yo ak sipò elèv yo, nan mitan sstèm yo epi pandan tranzisyon elèv yo.

## METÒD AKSYON

Si nou devlope yon pwosesis pou amelyorasyon pèmanan ki baze nan priyorite ki byen klè itilizasyon done ak pwogram yo, nous kapab kreye yon kilti pwofesyonèl pou pèfòmans epi vin pi bon; e si nou mete estrikti òganizasyon an sou priyorite nou yo pandan n ap ankouraje sistèm solid ak pwosedi fonksyonman estanda yo, nou kapab asire nou mete li ak koyerans, epi diminye varyasyon atravè distri a.

**Patenarya pou yon avni ranfòse.**

Travay avèk òganizasyon filantwopik yo ak kominotè yo pou konstwi yon sistèm lekòl ki pi solid ak yon pi bon avni pou tout elèv yo.

**Ogmante Vwa Elèv la.**

Amelyore eksperyans aprantisaj la nan kreye sistèm ki asire plizyè pwendvi ak natif natal nan men elèv distri a.

## METÒD AKSYON

Si nou fè patenarya ak elèv yo, fanmi yo ak kominote a epi byen kominike, nou kapab kreye yon distri ki pi akeyan, plis ouvè ak efikas.

**Amelyore Sistèm Evalyasyon**

**Enstriksyonèl.** Amelyore ak elaji sistèm evalyasyon an pou konprann aprantisaj ak reyisit elèv yo, sipòte sik amelyorasyon lekòl yo ak pwodwi enfòmasyon alè ki ka kondwi ansèyman.

**Investi nan Kapasite Pwofesè.**

Devlope yon sistèm aprantisaj pwofesyonèl ki ankouraje kolaborasyon pwofesè epi ki konsantre sou konpetans ak metòd ki pi esansyèl pou asire tout elèv gradye nan yon lavni pwòch.

## METÒD AKSYON

Si nou kreye ansèyman ak yon aprantisaj ki toujou efikas avèk entèvansyon ak sipò vize, nou kapab sipòte chak timoun nan devlope konpetans yo, konesans ak dispozisyon ki nesèsè pou plis edikasyon, opòtinite pou karyè yo ak lavi.

# YON RETOU



## Retounen nan Aprantisaj an Pèsòn

8 septanm 2020 NPS te youn nan distri lekòl piblik nan eta a ki te louvri pòt li pou aprantisaj an pèsòn atravè tout lekòl elemantè yo. Elèv lekòl elemantè ak segondè yo te gen opòtinite pou yo aprann atravè yon pwogram ibrid oswa adistans. Plan Norwalk pou retounen nan lekòl san danje, epi nou angaje nou pou bay enstriksyon an pèsòn, yo te kenbe antanke yon modèl pou lòt moun ki nan eta a.

Ane lekòl la 2021-22 retounen pou aprantisaj konplè an pèsòn nan tout salklas yo.

### Distans ak Kenbe yon Anviwònman Aprantisaj Pwòp

LAvan ane lekòl 2020-21, anpil preparasyon fèt pou kreye espas ki an sekirite pou elèv yo ak anplwaye yo. Anplwaye siveyans ak antretyen yo te travay san pran souf pou deplase plizyè milye founiti pou mete deyò nan lekòl yo ak nan depo pou pèmèt distans sosyal nan salklas yo, jimnazyòm yo ak kafeterya yo. Anplwaye yo enstale plexi glass nan zòn kle yo epi enstale filtè UV HEPA nan chak salklas yo.

Pou ede ranfòse distans sosyal nan koulwa yo, salklas ak zòn tout moun pase yo, epi ranfòse ijyèn men, gadyen yo enstale plis pase 6,000 pano ki gen rapò ak Covid nan tout bilding lekòl yo.

### Pwofesè NPS

Pwofesè nou yo kontinye afwonte obstak yo ak fyète, angajman epi fòs. Pandan tout kriz sante nan tout peyi a, pwofesè yo te vrèman fè plis pase sa yo te dwe fè. Kit elèv nou yo te an pèsòn, odistans oswa ibrid, pwofesè NPS yo

te kreye objektif yo pou asire chak elèv te gen zouti ak sipò sosyoemosyonèl ki nesèsè pou yo reyisi sou plan akademik.

### NEnfimyè NPS yo jwe yon Wòl Enpòtan nan Sekirite Elèv ak Anplwaye yo

Enfimyè NPS yo t ap sèvi anplwaye ak elèv yo, ranfòse pwotokòl Covid yo ak mezi prevansyon, kolabore ansanm avèk elèv yo pou kenbe yon anviwònman ekilibre, itilize chanm izolasyon lè sa nesèsè, epi distribye ekipman pwoteksyon pèsònèl yo. Chak enfimyè NPS se te yon pati enpòtan nan ekip rechèch kontak la, k ap kolabore pou fè travay la pou tout moun kapab an sekirite epi elèv nou yo aprann.

**NPS te òganize seyans vaksinasyon ki pèmèt yo distribye prèske 700 vaksen bay elèv ak fanmi yo.**

Enfimyè nou yo te fè volontarya tou nan seyans vaksinasyon yo pou konpayi Norwalk ak kominote a.

### Asire Repa pou Fanmi Norwalk yo

Gras ak yon patenarya avèk Meri Norwalk, Chartwells ak travayè sèvis kantin NPS yo, yo te sèvi manje gratis bay timoun Norwalk ki gen ant de (2) rive 18 lane yo nan tout vil la.

**Pandan ane 2020-21 an, 90 anplwaye sèvis kantin yo te bay elèv yo 45,000 manje nan yon semèn, yo te sèvi plis pase 1.6 milyon manje depi ane lekòl la lkòmanse a.**

Kizin Santral NPS lan fè plis pase 3,500 repa chak jou pou lekòl elemantè ak sit kominotè yo. Yo te sèvi repa yo chak jou nan 31 sit atravè vil la, te vin gen yon ogmantasyon 19 sit pase ane ki te pase a. Nan nivo segondè, yo te sèvi elèv yo manje maten ak manje midi atravè kafeterya paralèl (satellite cafes) ki nan tout bilding an. Travayè sèvis kantin yo distribye manje ekilibre pandan y ap fè elèv yo gen yon santiman konvivialite epi chwazi men. Menm lè lekòl la te fèmen pou rekreyasyon, jou ferye ak ete a, travayè sèvis kantin yo te la pou asire timoun Norwalk yo resevwa manje maten ak manje midi pandan semèn lan.



## Rann Teknoloji a Disponib pou TOUT Elèv yo

Pandan ane 2020-21 an, Depatman Teknoloji NPS la ak antrenè yo te bay anplwaye yo zouti yo te bezwen pou amelyore enstriksyon epi amelyore rezilta yo pandan pandemi an.



*Pandan tout ansèyman ibrid, modil aprantisaj nan plizyè kote nan tout vil la te disponib pou elèv lekòl presegondè yo.*

Twa (3) lekòl presegondè NPS yo te chwazi pou patisipe nan Verizon Innovative Learning, ki pèmèt elèv yo gen aksè ak entènèt, aparèy ak benefisyè yon ankadreman teknik ane sa a.



## Distri Lekòl Lan

*Nan kad yon patenarya ansanm ak Meri Norwalk, yo te bay tout elèv NPS yo pwòp laptop yo oswa aparèy mobil yo pou ka kreye egalite nan kesyon edikasyon an.*

## TRANSPÒTASYON

Nou fyè paske nou te fè patenarya avèk konpayi bis Sèvis Lekòl Durham pou ranfòse gaz ak enèji altènatif atravè yon nouvo platfòm pwopàn.

**Chofè bis ki motive nou yo pote plis pase 5,600 elèv chak jou pandan peryòd Covid lan**

**59**  
GWO  
LEKÒL  
BIS YO

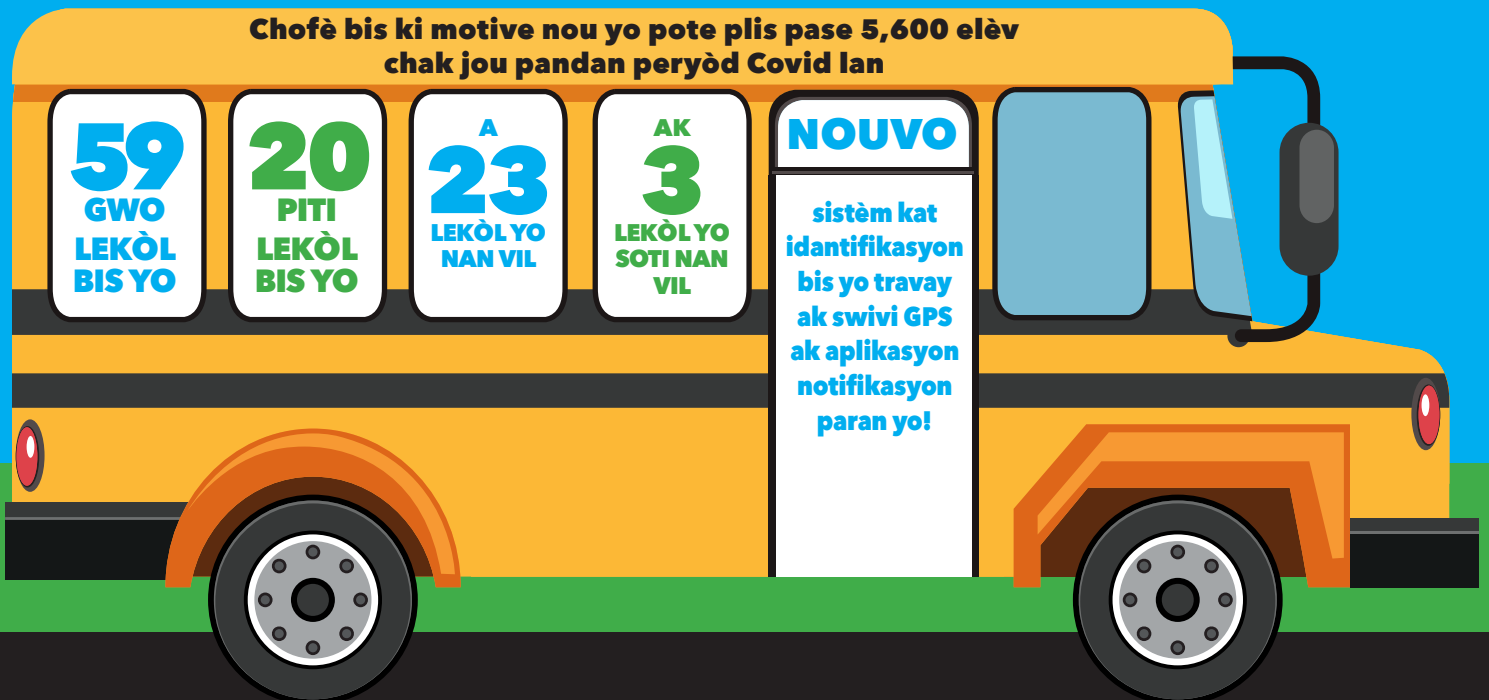
**20**  
PITI  
LEKÒL  
BIS YO

**A**  
**23**  
LEKÒLYO  
NAN VIL

**AK**  
**3**  
LEKÒLYO  
SOTI NAN  
VIL

**NOUVO**

sistèm kat idantifikasyon bis yo travay ak swivi GPS ak aplikasyon notifikasyon paran yo!



# Bay Tout Elèv Nou Yo Sèvis Pandan Pandemi An

NPS fè plan pou louvri ankò pou ane 20-21 pou asire tranzisyon ant nivo risk yo kapabklè epi menm jan , ak orè chak jou yo, responsablite pwofesè yo ak kou yo, rezilta pedagogik ak entegrasyon teknoloji a kijanm chanje, menm si chanjman yo nan modèl lekòl yo nesèsè azòz Covid la. Tout elèv yo te benefisye tou opòtinite aprantisaj sosyo emosyonèl chak jou.

## Enstriksyon Espesyal

Depatman Aprantisaj Espesyalize a ak Sèvis Elèv yo te travay avèk anplwaye yo ak fanmi yo pandan tout ane lekòl 20-21 la pou asire elèv ki gen laj 3-22 lane ki gen bezwen espesyal yo gen aksè a pi bon sèvis ak anviwònman aprantisaj disponib yo. Anplis pwogram ibrid ak opsyon a distans yo , elèv ki kalifye pou enstriksyon espesyalize te gen opòtinite pou yo patisipe nan ansèyman a plen tan an pèsòn.

## Gen Don ak talan

Last year, our redesigned program embraced a broader definition of giftedness with a focus on talent development. Enrichment activities encouraged students to think creatively to solve real-world problems, and for the first time, NPS had a National Invention Convention champion.

## Elèv ki aprann plizyè lang yo

Elèv k ap aprann plizyè lang yo (MLL) kontinye gen aksè a pwogram etid ansèyman jeneral la ansanm ak sèvis sipò langaj siplemantè yo, pwofesè yo bay sètifika . Nou te sèvi elèv MLL ki gen bezwen espesyal yo nan bay alafwa sèvis MLL ak edikasyon espesyal, swa an pèsòn oswa adistans, jan plan aprantisaj elèv la egzije sa

## Rankontre Elèv lekòl Segondè yo Kote yo ye

Nan sezon prentan an, NPS te lanse ak siksè Twilight Academy li a pou sipòte elèv lekòl segondè ki bezwen orè altènativ akòz angajman fanmi yo ak pwofesyonèl yo pandan pandemi an.

## Sprantisaj Pandan ete

Pwogram ete Akademi NPS yo te fèt ak yon nouvo mak ak yon nouvo anbiyans, ki gen ladan patenarya lokal yo, pwomnad yo, eksperyans pratik yo, opsyon rekouvremant kredi yo ak pwogram aprantisaj plizyè lang yo pou ofri yon eksperyans aprantisaj pandan vakans. NPS te asosye avèk Aquarium maritim lan pou yon pwogram vakans lekòl pou elèv K-3, ki jwenn don nan me leta.



# Kontribiyab an Aksyon

## DEPANS KI SIBVANSYONE POU ANE LEKÒL 2021-22 AN

	DOLLARS	%
<b>SÈVIS KLAS AK LEKÒL</b> <i>Sipò pou elèv, edikatè, anplwaye sipò pou enstriksyon, otobis, sèvis konsèy</i>	<b>\$177,893,596</b>	<b>85%</b>
<b>DEVLOPMAN PWOFEZYONÈL</b> <i>Sipò ansèyman, ansèyman kourikoulòm, fomasyon sou ekite al prejije</i>	<b>\$6,027,476</b>	<b>3%</b>
<b>SÈVIS BIZNIS</b> <i>Enfòmasyon, reous imèn, sèvis jiridik, kontablite, pewòl</i>	<b>\$12,447,538</b>	<b>6%</b>
<b>OPERASYON</b> <i>Kenbe anviwònman san danja, fonksyonèl pou aprantisaj elèv yo</i>	<b>\$10,455,070</b>	<b>5%</b>
<b>ADMINISTRASYON JENERAL</b> <i>Wòl administratif nan biwo santral ak atravè distri a</i>	<b>\$1,644,705</b>	<b>1%</b>
<b>BIDJÈ LOKAL TOTAL</b>	<b>\$208,468,385</b>	<b>100%</b>



- **SIBVANSYON:** \$ 30 milyon nan finansman sibvansyon kontinyèl yo estime pou ane lekòl 2021-22 AN.
- **LAJAN POU SIPÒ KOVID YO:** NPS te resevwa anviwon \$ 43 milyon nan finansman sipò Covid la. Rezoud enpak nan pèt aprantisaj ki soti nan pwoblèm Covid la se priorite ki pi enpòtan pou Norwalk
- **SIPÒ FILANTWOPIK:** NNPS travay avèk plizyè fondasyon ki envesti nan pwojè espesifik nan tout distri a. Anviwon 600 fanmi yo te jwenn aksè ak entènèt epi tout elèv soti 9-12 lane te resevwa yon nouvo òdinatè gras a finansman Fondasyon Dalio.

## Bati yon Pi bon Denmen

NPS konprann nesite pou repare enfastrikti lekòl nou yo. Pou kreye yon plan solid, yon etid konplè etablisman Gwoup Achitèk Newman Architects/DLR te dirije ane sa a. Gwoup la te travay pou prepare yon pwogram etid konplè sou evalyasyon fizik chak bilding nou yo ak anviwònman aprantisaj ki gen ladan yo.

Yon kantite pwojè etablisman k ap fèt nan distri a. Nouvo pwojè renovasyon Jefferson Elementary School la pral fini nan fen mwa daout 2022 an. Lekòl Elemantè Cranbury ap rive nan faz konsepsyon final la pou yon nouvo konstriksyon kòmanse nan 2022. Aktyèlman la a pwojè konstriksyon plizyè ane lekòl segondè Norwalk lan nan faz konsepsyon an. Pwojè konstriksyon lekòl elemantè Naramake lan gen ladan li pou ajoute yon nouvo kafeterya, kizin, sant milti-medya sant, ak deplasman yon sal pòtab yo pral fini.



# OPSYON AK POSIBILITE YO LOUVRI POU ELÈV NORWALK YO

## **Pwogram Prensipal Brookside Montessori**

Ki baze sou aktivite endepandan, estil edikasyon Montessori an konsantre sou aprantisaj pratik ak jwèt kolaboratif.

## **Sant Norwalk pou Timoun Piti yo**

Yon pwogram modèn pou tou elèv ki abòde ni elèv nòminal ak elèv ki gen bezwen espesyal, NECC ankouraje devlopman atravè aktivite akademik, mantal, emosyonèl, langaj, fizik ak kreyatif.

## **Lekòl Tracey Magnet**

Sèl lekòl nan eta a ki genyen tit National School of Character nan lane 2019 Character.org bay, elèv Tracey kite "ANPRENT" yo sou tout sa yo reyalize: Rezoud pwoblèm, Gen Respè, Entegrite, Tounen Sitwayen ki Responsab.

## **Lekòl Columbus Magnet**

Pwogram Magnet entèn ak distri K-8 baze sou pwogram avanse Bank Street ak H.O.T. Modèl (Refleksyon Wo Nivo) Elèv yo fè efò pou atenn nivo ekselans akademik lan gras ak inite etid pratik ak entegre epi yon enfluyans sou atizay.

## **Lekòl Magnet Silvermine Bileng**

Yon lekòl bileng ak bonjan entegrasyon, pwofesè yo planifye epi kowòdone pwogram ansèyman yo nan yon anviwònman ansèyman an ekip nan chak klas: ap fòme youn nan lang anglè, ak lòt la nan lang panyòl.

## **Lekòl Elemantè Wolfpit**

Yon apwòch ki santre sou atizay bay elèv yo opòtinite pou yo gen yon edikasyon atistik entegre, pandan y ap angaje yo nan pratik aprantisaj ki solid. Tèm sa a bay elèv sa yo ki enterese nan atizay vizyèl ak espektak abilite yo bezwen pou kontinye sou wout atistik lan nan lekòl presegondè ak apre.

## **Lekòl presegondè Nathan Hale**

Anplis nan "etablisman" akademik estanda yo, pwogram entegre atizay Lekòl Entèmedyè Nathan Hale lan gen ladan teyat antanke yon apwòch ki baze sou atizay ak entegrasyon nan pwogram etid debaz yo.

## **Akademi Ponus Ridge STEAM**

Pwogram etid solid sa a itilize metòd STEAM lan (Syans, Teknoloji, Jeni, Atizay ak Matematik) ak estrateji ki pou angaje elèv yo.

## **P-TECH Norwalk**

Elèv yo ka pran yon diplòm Asosye nan jeni lojisyèl, devlopman entènèt oswa pwogramasyon mobil, gratis, lè yo pran kou nan Norwalk Community College pandan lekòl segondè yo. Yon patenarya ak IBM pèmèt elèv yo aksè ak mantora, vizite espas travay yo, estaj peye ak pòs pèmanan ki posib yo.

Pwogram NPS pou lekòl segondè yo ofri plizyè opòtinite soti nan eksperyans pratik endistri a jiska pran yon diplòm inivèsite ak sètifikasyon sante, an pasan pa angajman omològ mondyal yo. PreK jiska elèv lekòl presegondè yo ka pwofite pwogram espesyal ki konsantre sou lang, konpetans, preparasyon pou inivèsite ak lavi pwofesyonèl, ak atizay vizyèl epi espektak. NPS fyè tou pou lekòl katye li yo, ki bati nan kominote epi ki ofri pwòp pwogram ak opòtinite edikatif yo.

## **Akademy Syans Marine nan McMahan**

Elèv yo aprann aplike teknik ak teknoloji nan domèn konplèks sa a. Eksperyans pratik yo sou teren an disponib atravè aprantisaj lokal yo.

## **Akademi Medya Dijital Ak Kominikasyon nan Norwalk High**

Kolabore ansanm patnè endistri yo, DMCA bay yon apwòch pratik, ki pèmèt elèv yo metrize endistri pwogram enfòmatisman estanda. Elèv yo tou gen opòtinite pou yo gen kredi pou inivèsite nan Inivèsite Quinnipiac pou kou espesifik sa yo.

## **Akademi Swen Sante McMahon**

Gras ak Fakiltè Kominotè Norwalk la ak Lopital Norwalk lan, elèv yo resevwa sètifikasyon yo antanke teknisyen medikal ijans, asistan flebotomi ak teknisyen swen pasyan yo.

## **Pwogram Bakaloreya ak Diplòm Entènasyonal nan McMahon**

Pwogram etid avan inivèsite konplè ak egzijan sa a, ki gen yon dire de (2) lane, fakilte ak inivèsite pran an konsiderasyon anpil. Moun sa yo ki gradye epi ki gen diplòm IB gen 22 pousan plis chans pou fakilte aksepte yo.

## **Sant Etid Mondyal**

Yon lekòl magnet plizyè distri ki nan BHMS, elèv yo etidye lang ak kilti chinwa, japonè ak mwayen oryan, epipandan y ap mete aksan sou sansibilite mondyal. Elèv yo patisipe nan vizit etid ki dire de (2) semèn plizyè kote nan mond lan.

## **Gran Lekòl nan Katye yo!**

**Lekòl Elemantè Brookside  
Lekòl Elemantè Cranbury  
Lekòl Elemantè Jefferson  
Akademi Fakiltè ak Pwofesyonèl Kendall  
Lekòl Elemantè Fox Run  
Lekòl Elemantè Marvin  
Lekòl Elemantè Naramake  
Lekòl Elemantè Rowayton  
Lekòl Entèmedyè Roton  
Lekòl Entèmedyè West Rocks  
Lekòl Segondè Brien McMahon  
Lekòl Segondè Norwalk**