



Unimed 
Paranaíba

Carteira de Serviços em APS

Carteira de Serviços em APS

Expediente

Elaboração

Maikel Luís Rojas

Gerente de Atenção à Saúde

Revisão

Alline de Almeida Oliveti

Coordenadora APS

Diagramação

Ricardo Marques

Analista de Comunicação

Elaboração: 05/2021

Revisão: 08

Data de Revisão: 25/05/2026

Atenção Primária à Saúde

Plano Essencial

Atenção Primária em Saúde é um modelo de saúde, adotado em diversos países, onde uma unidade e equipe de APS é sua porta de entrada para problemas relacionados à sua saúde, sendo essa unidade responsável pelo seu direcionamento e cuidado aos demais níveis de saúde conforme sua necessidade.

APS

Porta de Entrada

A APS (antigo Unicentro) conta com uma estrutura de apoio de atenção primária em saúde, que será sua referência para o primeiro atendimento quanto ao cuidado de sua saúde. O usuário do plano Essencial, ou vinculado à unidade APS (Atenção Primária à Saúde), deverá sempre que necessitar de atendimento não urgente, procurar a APS.



Médico da Família

O médico da família é o profissional capacitado para atender o indivíduo em qualquer fase de seu ciclo de vida, essa especialidade não foca na doença do indivíduo e sim na sua saúde como um todo. O paciente realiza a consulta com seu médico de referência na unidade de atendimento, e após apresentar suas queixas, o médico faz uma avaliação e, caso haja necessidade, o encaminha a um médico especialista. Ele é seu médico de referência, conhece você, seus aspectos e seu histórico de saúde.



Acesso a Especialistas

O seu médico de família possui formação e capacidade de resolução de até 80% dos problemas identificados nas consultas de APS, o acesso à rede de especialistas se dá apenas quando houver necessidade a partir do seu diagnóstico, ou seja, o tratamento será compartilhado entre o médico de família e o especialista. Nesse caso, o Essencial conta com médicos de referência para diversas especialidades. As consultas devem ser direcionadas e liberadas pela APS, para garantir a coordenação do cuidado.

Fluxo da rede assistencial APS

Plano Essencial

1

Agendamento de Consultas

Para realizar o agendamento o beneficiário Essencial deverá escolher a APS mais próxima, e agendar a consulta via telefone, presencial ou pelo site.



2

Médico da Família

O paciente receberá o atendimento do médico, que fará a avaliação da condição de sua saúde, irá definir procedimentos e tratamentos através dos recursos disponíveis no Plano Essencial.



3

Médico Especialista

Para tratamentos específicos, o Essencial conta com médicos especialistas de referência. As consultas devem ser direcionadas e liberadas pela APS, para garantir a coordenação do cuidado.



4

Realização de Exames

O encaminhamento para realizar exames e procedimentos também deverá ser um processo conduzido pela APS. Caso um especialista solicite exames ou procedimentos, o paciente deverá retornar à APS.



Especialidades primária em saúde: **Pediatria e Obstetrícia**

Para essas especialidades não é necessário passar pelo médico da família, pois eles serão a referência durante o ciclo de vida da criança, adolescente e da gestante. Além de termos as especialidades presentes em nossas Unidades APS, a rede Essencial conta esses médicos especialistas básicos vinculados ao modelo APS.

Para agendamentos com nossos especialistas primários basta procurar a sua unidade referência. Caso opte por um outro especialista de nossa rede, dirija-se à APS para agendar e solicitar a autorização prévia da consulta.

Lembramos que sua enfermeira navegadora do cuidado, irá realizar o acompanhamento mesmo que esteja vinculado à rede de apoio de profissionais das APS.

Pediatria

O médico pediatra em APS é responsável pelo acompanhamento da criança desde o nascimento até a adolescência. Caso opte, o médico de família de sua Unidade APS pode continuar o cuidado compartilhado de sua saúde.



Obstetrícia

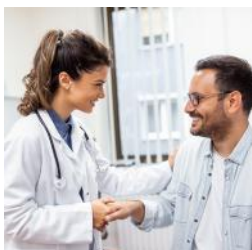
O médico obstetra em APS é responsável pelo acompanhamento da saúde da mulher durante todo o pré-natal e puerpério. Caso opte, o médico de família de sua Unidade APS pode continuar o cuidado compartilhado de sua saúde.

Enfermagem em Atenção Primária à Saúde

Os enfermeiros que atuam na Atenção Primária à Saúde (APS) estão capacitados para realizar consultas de enfermagem tanto presencialmente quanto por telemonitoramento. Durante essas consultas, eles podem avaliar o estado de saúde do paciente e fornecer orientações relevantes e necessárias para a manutenção de sua saúde.

Além disso, os enfermeiros realizam exames físicos, permitindo a detecção precoce de doenças e possíveis intercorrências relacionadas à saúde do paciente.

Por meio do Processo de Enfermagem (PE), é realizada uma avaliação dos cuidados, com o objetivo de reduzir complicações, auxiliar em tratamentos, promover adaptações e apoiar na recuperação do paciente.



Os Enfermeiros realizam consultas voltadas para:

- Saúde da mulher, com exame físico detalhado do corpo, mamas e coleta de exames preventivos.

- Saúde do homem, abordando questões de saúde inerentes ao mesmo.
- Saúde do idoso, com avaliações e orientações sobre o uso de medicamentos, doenças crônicas, avaliação de lesões e prescrições de tratamentos para tais.
- Saúde da criança e do adolescente, onde são acompanhados aspectos de saúde referentes à essa fase de crescimento.

Monitoramento de Internações e passagens pelo pronto socorro.

Nosso sistema imediatamente dispara um alerta quando ocorre uma consulta de emergência ou uma internação, sendo assim, nossa equipe verifica imediatamente a situação e como podemos intervir.

Realização de procedimento pela enfermagem na Atenção Primária de Saúde:

- Testes rápidos para (HIV, Sífilis e Hepatite B e C);
- Realização de exames de eletrocardiograma ;
- Medicação e curativo.

Você pode contar sempre com seu Enfermeira(o) da APS!

Um enfermeiro(a) para chamar de seu!

Nossas unidades APS contam com uma Equipe Multidisciplinar

Uma Equipe Multidisciplinar é composta por profissionais de diversas formações, os quais irão atender você sempre que necessitar de tratamento com acompanhamento de causa primária em saúde. São vários profissionais focados na recuperação de seu estado de saúde.

Nutricionista: O nutricionista de atenção primária atua com foco na alimentação saudável, hábitos e estilos de vida melhores, nutrição para patologias crônicas, entre outras questões relacionadas à alimentação.

Psicólogo: O psicólogo de atenção primária atua em transtornos de ansiedade e depressões leves, acompanhamento de transtornos alimentares quando há necessidade, entre outras patologias.

Com nossa equipe multidisciplinar em Atenção Primária e nossa estrutura dividida em Unidades Central, satélites e atendimentos InCompany, ofertamos aos nossos usuários APS:

- ▶ Atenção à Saúde da Criança e Adolescente;
- ▶ Atenção à Saúde da Mulher e Gestante;
- ▶ Coleta de Exame Preventivo;
- ▶ Atenção à Saúde do Adulto e Idoso;
- ▶ Atenção à Saúde do Homem;
- ▶ Atenção à saúde do paciente com condições crônicas e complexas de saúde;
- ▶ Pequenos procedimentos;
- ▶ Curativos;
- ▶ Medicações básicas para APS;
- ▶ Atenção Domiciliar;
- ▶ Cuidados Paliativos. (Exceto plano Ambulatorial)

Atendimento In Company **Cidades Satélites**

Para aprimorar e garantir o acesso dos funcionários das empresas que possuem o Plano Unimed Essencial PJ, a Atenção Primária à Saúde (APS), implementou um novo modelo de atendimento direto nas empresas. Agora, oferecemos visitas regulares de médicos e equipes de APS diretamente nas empresas, visando promover ações de saúde e prevenção, e realizar consultas médicas in loco para as principais contratantes da carteira Essencial.

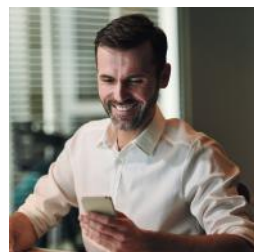
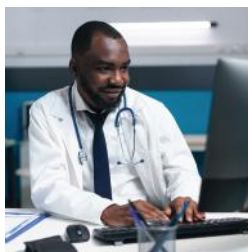
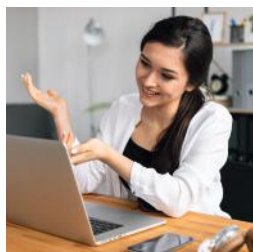


Essas visitas têm como objetivo facilitar o acesso dos funcionários aos profissionais de saúde no próprio ambiente de trabalho. O sucesso dessas ações depende do engajamento das equipes de mercado, das equipes de saúde e das empresas contratantes.

Caso sua empresa seja beneficiária do Plano Essencial PJ e deseje obter mais informações sobre como participar dessas visitas, por favor, entre em contato com o setor de gestão de pessoas de sua empresa.

Teleconsulta Médica - APS

A telemedicina chegou na Unimed de Paranavaí e em nossas Unidades APS, ela veio para ficar, fazer a diferença e garantir ao beneficiário mais acessibilidade à sua Unidade, enfermeira e seu médico da família de referência. A mesma ocorre tanto por ligação telefônica quanto por Vídeochamada, permitindo acesso ao seu médico e enfermeira sem sair de casa.



Vídeoconsulta

Para realizar uma vídeochamada com seu profissional de referência, é necessário aparelho celular ou computador e boa rede de internet.

- ▶ Para realizar via celular, é necessário baixar o aplicativo chamado: Quer Meet.
- ▶ No ato do agendamento em sua Unidade, um SMS e e-mail serão disparados em seus contatos.
- ▶ Você receberá o link para baixar o APP e orientações sobre a vídeoconsulta no e-mail e número cadastrados. Dez minutos antes de sua consulta, o mesmo SMS será enviado novamente. Uma vez baixado o APP, nas próximas vídeoconsultas basta apenas clicar no link do SMS ou E-mail.
- ▶ Para realizar sua vídeochamada via computador, basta copiar o link recebido e colar no navegador. Para essa modalidade você precisa de câmera e microfone.

A.P.S Virtual acesse sua unidade sem sair de casa

Inicialmente, a telemedicina foi implantada para atendimentos de sintomas gripais e outros sinais e sintomas de COVID-19, porém, atualmente todo usuário Unimed Paranaíba pode passar por este atendimento em qualquer uma de nossas Unidades APS.

- ▶ Usuários das Unidades de APS podem realizar consultas preventivas e exames preventivos de rotina onde estiver, sem sair de casa.
- ▶ Consultas eletivas de rotina são aquelas consultas periódicas, onde procuramos nosso médico(a) de referência para promoção e prevenção à saúde para verificar como está nosso estado de saúde no geral e realizar exames preventivos conforme faixa etária e sexo. Você que é beneficiário e gostaria de uma consulta preventiva sem sair do seu trabalho ou de casa, pode optar por essa modalidade de atendimento.

Você paciente de APS e vinculado a programas de gerenciamento em saúde, que precisa realizar consulta de rotina, também pode **optar pela modalidade de vídeoconsulta.**

Quando telemedicina não é indicada?

Não é indicada para qualquer situação onde exame físico se torne indispensável presencialmente, como por exemplo: dores e mal estar geral. Nesses casos, sempre agende uma avaliação presencial em sua Unidade de referência. Nessa situação, seu médico não sequenciará o atendimento por telemedicina e irá orientá-lo a procurar a Unidade APS mais próxima.

Em casos de situações de risco à vida, como por exemplo dor torácica intensa, procure a Unidade de pronto atendimento mais próxima.

Orientações para a hora da telemedicina

Procure estar em local calmo e tranquilo, longe de ruídos, preferencialmente em quarto ou local fechado, onde você possa falar com a devida privacidade com seu profissional de saúde. Em caso de telemedicina, garanta que a rede de telefonia esteja em condições para atendimento. Em caso de vídeochamada verificar sinais de rede de internet.

Evite pronto Socorro procure sempre sua unidade APS.

Bateu aquela dor de cabeça? Dúvida sobre o que fazer? Nos procure para te auxiliar.

O pronto socorro deve ser procurado apenas para casos de urgência e emergência, pois é um local onde existe exposição à doenças e um maior tempo de espera para atendimento. Por esse motivo, antes de procurar o mesmo, procure sua Unidade através de sua enfermeira para verificar a queixa. 80% das comorbidades são tratadas na APS e sua enfermeira pode agendar uma consulta em demanda espontânea no mesmo dia, permitindo que você acesse qualquer médico e Unidade APS para tratamento da sua queixa.

Está precisando de uma consulta urgente com seu médico de referência? Procure o enfermeiro de sua Unidade de referência ou da mais próxima de você.

Com seu médico/enfermeiro APS você pode falar sobre:

- ▶ Alimentação saudável ou sono.
- ▶ Exercícios físicos apropriados para você.
- ▶ Medicações que você está fazendo uso.



- Quando seu médico encaminha você a um especialista, ele tem acesso a sua consulta mesmo antes que você retorne, realizando a coordenação do cuidado de sua saúde.
- Todo paciente tem direito à cópia do seu prontuário. Você pode solicitar seu prontuário a qualquer momento na recepção de sua APS.



Assistência Farmacêutica

É o cuidado que o farmacêutico, em conjunto com outros profissionais de saúde, procura obter os melhores resultados com o tratamento para que o paciente consiga atingir os objetivos terapêuticos desejados.

A Unimed Paranaíba realiza o acompanhamento farmacoterapêutico de seus beneficiários, com orientações de profissionais de farmácia sobre uso racional de medicamentos, utilização e armazenamento adequado, dentre mais informações.

Este importante serviço evita problemas relacionados a medicamentos e facilita a adesão do paciente ao tratamento, tendo como objetivo principal a excelência no atendimento ao cliente.



Dúvidas sobre Posologia

Em caso de dúvidas relacionadas à posologia, interação medicamentosa, entre outras, basta entrar em contato pelos canais:

Clientes com contrato para o Unimed Fone 24 horas por dia: 0800 723 3333

Ou para clientes que não possuem o Unimed Fone, entrar em contato pelo e-mail farmaciahu@unimedpvai.coop.br (nome completo, número da carteirinha Unimed, Cidade, telefone, e mensagem).

Caso queira uma consulta por teleconsulta ou presencial em sua APS com o farmacêutico, solicite a seu enfermeiro que o mesmo irá providenciar a você.

Para mais informações, acessem o manual (Elaborado pela Central Nacional Unimed): unimed.me/Wa0LQ.

Em nosso portal:
unimed.me/10OnTf

Rosa é ano todo

A Unimed de Paranaíba promove a campanha "Rosa é o Ano Todo" com o objetivo de incentivar a prevenção contínua do câncer de mama. O foco é encorajar as mulheres a cuidar da sua saúde durante todo o ano, e não apenas em outubro.

Como parte desta iniciativa, a Unimed de Paranaíba isenta a cobrança de coparticipação para exames preventivos, incluindo o Papanicolau para mulheres com vida sexual ativa e mamografias para mulheres a partir dos 40 anos de idade. Estes exames são oferecidos gratuitamente, desde que não tenham sido realizados nos últimos doze meses.

A coleta dos exames é realizada durante a consulta de saúde da mulher com nossos enfermeiros de Atenção Primária à Saúde (APS). É importante lembrar que a prevenção deve ser uma prática constante. Por isso, não espere até outubro para fazer seus exames.

A coleta ocorre junto a consulta de saúde da mulher com nossos enfermeiros da APS. Se interessou? Procure sua Unidade.



Acesso ao material explicativo APS:

- ▶ Além dos problemas relacionados à saúde, em sua Unidade você pode se aconselhar com sua equipe ou em nosso portal sobre:
- ▶ Aconselhamento para problemas de saúde mental: (ex.: ansiedade, estresse, depressão, dependência química, esquizofrenia, demência, etc.)
- ▶ Programa Antitabagismo.
- ▶ Aconselhamento sobre as mudanças que acontecem no envelhecimento.
- ▶ Prevenção de quedas.

Cartilhas sobre doenças crônicas

Hipertensão: Normalmente a hipertensão (Pressão alta) é definida como a pressão arterial acima de 14/9 e é considerada grave quando acima de 18/12. Em geral, a pressão arterial elevada não possui sintomas. Ao longo do tempo, se não for tratada, poderá causar problemas de saúde, como doenças cardíacas e acidente vascular cerebral. Adotar uma dieta saudável, com menos sal, praticar exercícios físicos regularmente e tomar medicamentos pode ajudar a baixar a pressão arterial.

Diabetes: Doença crônica que afeta a forma como o corpo processa o açúcar do sangue (glicose). Com o diabetes tipo 2, o corpo não produz insulina ou cria resistência à mesma. Os sintomas incluem aumento da sede, micção frequente (ir muitas vezes ao banheiro), fome, cansaço e visão turva. Em alguns casos, pode não haver sintomas. Os tratamentos incluem dieta, exercícios físicos, medicamentos e terapia com insulina.

Dislipidemia: as dislipidemias são caracterizadas pela presença de níveis elevados de lipídios, ou seja, gorduras no sangue. Nestes casos, é possível que placas de gordura se formem e se acumulem nas artérias, o que pode levar à obstrução parcial ou total do fluxo sanguíneo que chega ao coração e ao cérebro.

Quer Saber mais?

A Unimed conta com uma equipe para realizar o seu acompanhamento de saúde através dos telemonitoramentos de Doenças Crônicas. Entre em contato com a equipe para maiores informações (44) 3900-2012 ou pelo WhatsApp (44) 93618-0457.

Essas cartilhas, somadas a várias outras que incluem qualidade de vida, alimentação saudável e muito mais, estão todas disponíveis em nosso portal.

Acesse: Portal Unimed Paranaíba e confira todos os tipos de materiais, cartilhas e informações de APS. Lá você encontra: hábitos de vida saudáveis, calendário vacinal por faixa etária, orientações sobre higiene bucal, risco de quedas, prevenção de infecções, saúde da mulher, do homem e do idoso e muito mais.

Acesse: viverbem.unimed.coop.br

Em nosso site você encontra todas as informações sobre nossas Unidades, horários de funcionamento, agendamento online, guia de orientações sobre o plano, vídeos e conteúdos sobre APS e promoção da saúde, além de solicitação para participar de algum programa.

Acesse: unimed.me/jdx5ao

Confira nossa pesquisa de satisfação.

Acesse: unimed.me/eijsjs

Endereços e contatos

Unidades APS

APS Paranavaí



Rua Edson Martins, 1.888 - Centro - Paranavaí -
PR - CEP 87.704-120



aps@unimedpvai.coop.br



(44) 3045-8550 / (44) 3045-8551



(44) 99103-3112 / (44) 99113-0657 / (44) 99146-3454



Segunda e quinta-feira: 08h às 20h
Terça, quarta e sexta: 08h às 18h
Sábados: 08 às 10h

Endereços e contatos


Unidades APS

APS Terra Rica



 Av. Claudio Domingos Soletti, 1050, CEP 87.890-000, Centro, Terra Rica – PR

 terrarica@unimedpvai.coop.br

 (44) 3441-1921

 (44) 99147-7085

 Segunda à sexta: 08h00 às 18h

Endereços e contatos


Unidades APS

APS Loanda




 Desembargador Munhoz da Rocha, 1.264 -
Centro – Loanda – PR - CEP 87.900-000

 loanda@unimedpvai.coop.br

 (44) 3425-3118

 (44) 99103-3161

 Segunda à sexta: 07h30 às 17h30.
Atendimento In company todas as segundas-feiras e
conforme demanda (Agendar com RH de sua empresa).

Endereços e contatos

Unidades APS

APS Paraíso do Norte




 Av. Tapejara - 12 - Paraíso do Norte - PR - CEP: 87780-000

 apsparaiso@unimedpvai.coop.br

 (44) 3910-0010 / (44) 99169-2469

 (44) 99117-4595 / (44) 99169-2469

 Segunda à sexta: 08h às 18h.
Atendimento In company todas as segundas-feiras e conforme demanda (Agendar com RH de sua empresa).

Unimed 

Paranaíba