



*Project by PT Mustaka Multi Tehnik
Masjid Agung Kendal, Kab. Kendal, Jawa Tengah*



PT MUSTAKA MULTI TEHNIK
Metal Roofing Specialist

Head Office & Factory

Jln. Raya Pati - Tlogowungu No. 05 Km. 0,3 Ngagul, Muktiharjo, Kec. Margorejo, Pati - Jawa Tengah 59163

Phone : (0295) 381 302

Email : mustaka@live.com

Website : www.mustakagroup.com

: www.winka.id



*Project by PT Mustaka Multi Tehnik
Masjid Agung Kendal, Kab. Kendal, Jawa Tengah*

.: 5 ALASAN MEMILIH MUSTAKA .:

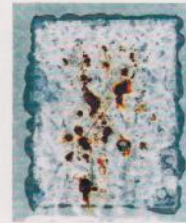
1

Material & bahan baku terbaik

Dunia konstruksi sangat rentan dengan praktik spekulasi tentang penggunaan bahan baku dan material yang tidak sesuai/dibawah standard kualitas, percayakan quality assurance kepada kami, karena kami menggunakan brand yang jelas, transparan dan mudah ditelusuri reputasinya.

1. UJI PENYEMPROTAN LARUTAN GARAM (*Salt Spray Testing*)

Pengujian laboratorium ini dilakukan dengan mengacu kepada Metode Pengujian ASTM B117 dan AS 1580. Hasilnya menunjukkan bahwa setelah 2000 jam disemprot oleh larutan garam, ZINCALUME® steel tetap memiliki tampilan yang jauh lebih baik dibandingkan dengan baja Galvanis yang disemprot larutan garam walaupun hanya selama 240 jam saja!



Galvanized steel - 240 jam

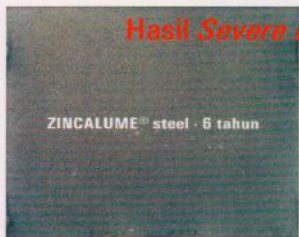
Hasil *Salt Spray Testing*



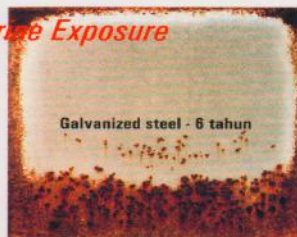
ZINCALUME® steel - 240 jam



ZINCALUME® steel - 2000 jam



ZINCALUME® steel - 6 tahun

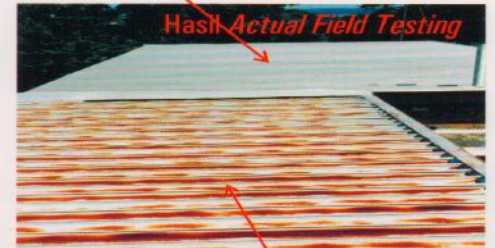


Galvanized steel - 6 tahun

2. UJI WILAYAH PANTAI (*Severe Marine Exposure*)

Setelah 6 tahun di uji dengan terkena cahaya langsung di wilayah pantai Bellambi Point, baja Galvanis sudah sangat kentara kehilangan lapisannya dan disertai pula oleh munculnya karat merah di lapisan teratasnya. Sedangkan ZINCALUME® steel masih tetap dalam kondisi yang baik tanpa sedikitpun mengalami tanda-tanda korosi.

ZINCALUME® steel - 20 tahun



Hasil *Actual Field Testing*

Galvanized steel - 20 tahun

3. UJI LAPANGAN (*Actual Field Testing*)

Setelah 20 tahun terpasang di sebuah bangunan, tampak nyata bahwa atap yang terbuat dari ZINCALUME® steel masih dalam kondisi sangat baik, sedangkan atap yang terbuat dari baja Galvanis sudah menunjukkan munculnya karat merah yang signifikan.

Dari ketiga hasil test yang bisa dipertanggungjawabkan tersebut di atas menunjukkan bahwa ZINCALUME® steel yang diproduksi dengan mengacu kepada Australian Standard AS 1397 serta Standard Indonesia SNI No. 07.4096.1996, merupakan produk yang sangat superior dalam menghadapi korosi, apalagi bila dibandingkan dengan baja Galvanis. Jadi jangan pernah ragu untuk menggunakan ZINCALUME® steel. Namun berhati-hatilah terhadap banyaknya barang palsu yang beredar di pasaran. Saat ini banyak produsen yang mengaku produk-nya terbuat dari ZINCALUME® steel namun sekali lagi kami menegaskan bahwa ZINCALUME® steel adalah merek dagang yang hanya diproduksi oleh BlueScope Steel.

CROSS SECTION OF ZINCALUME® STEEL



Clear Resin Coating
Zinc/Aluminium Coating
Inter-metallic Alloy Layer
Base Steel
Inter-metallic Alloy Layer
Zinc/Aluminium Coating
Clear Resin Coating

Spesifikasi :

- Thickness : 0,35 mm - 0,85 mm (BMT)
- Coating Mass : AZ 100 - 150 (gr/sqm2)
- Typical Uses : Grade 550 (Roofing & Walling)
- Tensile Strength (MPa) : min 550
- Elongation on 50 : min 2
- Standarisasi : AS 1397;2001,AS 1365;1996, SNI 4096;2007

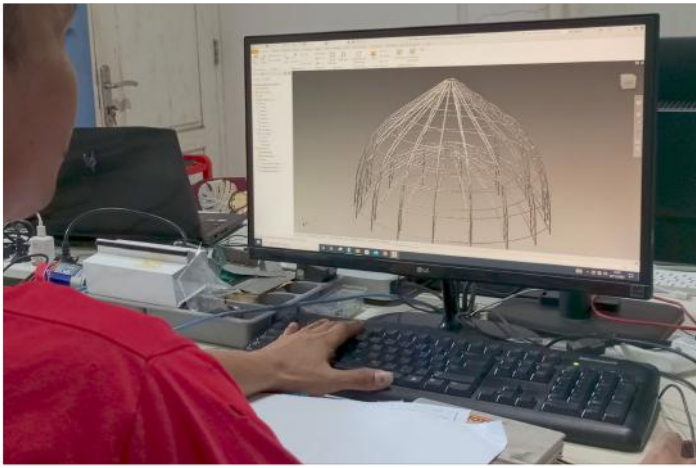


Kami adalah salah satu perusahaan konstruksi di Indonesia yang menggunakan BlueScope Steel sebagai bahan baku, Brand yang berstandar internasional (ISO) yang bebas korosi, kuat, serta ramah lingkungan

2

Didukung tim engineering yang solid dan berpengalaman

Kami adalah grup bisnis (multi company) yang mandiri secara teknologi sejak tahun 2005, dengan tim R&D yang lengkap kami merancang mesin-mesin produksi kami sendiri dengan spesialisasi di bidang mechanical, electrical maupun automation control.



3

Free konsultasi dan visualisasi design

Pada project tertentu kami bersedia memberikan visualisasi gambar berupa draw sheet (2D) maupun concept (3D) untuk membantu perencanaan project anda, berikut beberapa hasil contoh visualisasi :

Visualisasi Kubah Dekoratif



Visualisasi Masjid Ar Rusyd SMAN 1 Kawali, Kubah Panel dikerjakan oleh tim design Mustaka, Bangunan & Landscape oleh pihak ketiga.



4

Sistem pengiriman dan perakitan

Kami sudah berpengalaman menangani project-project berskala besar diseluruh Indonesia, kami merancang sedemikian rupa dalam bentuk knock down maupun full assembly, bahkan project di luar negeri pun kami mampu untuk fitting container agar shipping cost anda tetap efisien dan aman.



5

27 Tahun berpengalaman di bidang konstruksi kubah

Dua dekade lebih kami tumbuh & berproses, melintasi 2 generasi penerus, dengan segudang pengalaman yang kami lewati, kami siap mengerjakan project-project anda dengan segala tingkat kesulitan.



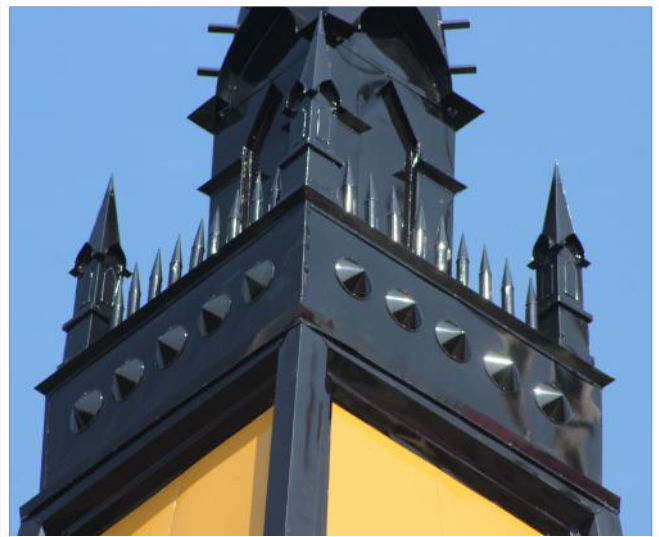
.: Kubah Stainless Steel .:

Kubah dengan berbahan dasar stainless steel dengan ketebalan bervariasi mulai dari 0,3 mm – 0,6 mm (menyesuaikan aspek teknik dan diameter kubah), untuk merancang bentuk kubah yang bagus kami mensimulasikan pola dan irisan disetiap segmentnya agar sesuai dengan radius lekukan kubah yang diharapkan.



.: Kubah Dekoratif Warna .:

Kubah Dekoratif adalah kubah dengan berbahan dasar Zincalume® (BlueScope Steel) menggunakan teknik pelapisan powder coating, mempunyai corak atau dekorasi disetiap bagiannya sehingga ketika daun kubah disusun menjadi satu kesatuan kubah akan terlihat lebih indah. Permintaan motif khusus akan kami layani dengan senang hati tanpa ada penambahan biaya. Terdapat 2 lapisan dasar yang melindungi kubah dari berbagai suhu dan cuaca, yaitu : warna, dan lapisan clear.



Salah satu keunggulan kubah dekoratif Mustaka yaitu memakai pelapisan powder coating dengan kualitas garis lukis yang tajam, tegas, tidak kabur dibagian pinggirnya, seperti contoh pada gambar dibawah yang kami perbesar untuk melihat perbedaan kualitas lukisan kami.



.: Kubah Panel Warna .:

Kubah dengan berbahan dasar Zinalume® (BlueScope Steel) yang terdiri dari beberapa panel yang disusun dengan presisi sehingga membentuk sebuah kubah dengan bentuk warna dan corak yang indah, memakai teknik sistem pelapisan powder coating dan diproduksi dengan mesin-mesin hidrolis sehingga ukuran setiap panelnya akan teraplikasi dengan baik ketika proses assembly, beberapa keunggulan kubah panel Mustaka :

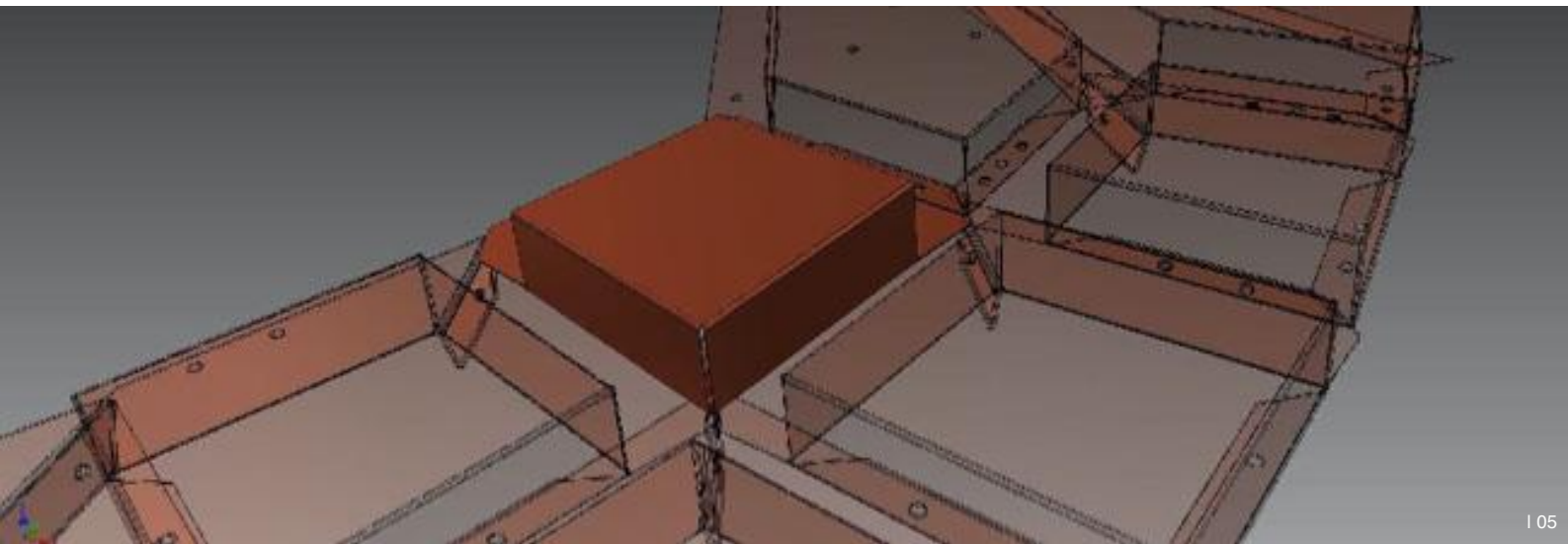
1

Proses perakitan panel dari sisi dalam kubah, dimana pada umumnya pemasangan panel dilakukan dari sisi luar kubah, hal ini dikarenakan mempertimbangkan faktor K3 terutama keselamatan kru kami.



2

Sistem komputerisasi yang kami gunakan mampu menghasilkan pola panel yang lebih presisi, hasilnya setiap panel yang kami produksi sudah terdapat sistem pelubangan di awal yang nantinya digunakan sebagai acuan dalam proses perakitan dilapangan, sistem yang kami kembangkan ini dapat mengurangi human error dan sudah terbukti dilapangan dengan durasi pekerjaan yang sangat cepat.



3

Perakitan yang simultan, seluruh kru dapat bekerja secara bersamaan untuk mengerjakan rangka kubah sekaligus memasang panel-panel kubah, pada umumnya perakitan panel menunggu pekerjaan rangka kubah selesai terlebih dahulu, namun dengan bantuan simulasi dari tim engineering kami, semuanya secara simultan dapat dikerjakan secara serempak, mempercepat proses pekerjaan.



4

Pemicu karat sesungguhnya bukan berasal dari material panel, namun berawal dari baut SDS yang dipasang di sisi luar kubah, aliran air yang berasal dari korosi baut dapat mengotori kubah anda, untuk itu kami menghilangkan seluruh baut roofing/SDS yang terlihat dari luar secara minimal, kubah panel anda terlihat lebih bersih, rapi dan awet.



Hati hati !!! penggunaan baut SDS / Roofing di sisi luar kubah sangat tidak disarankan, selain tidak rapi juga menjadi faktor pemicu karat



Pemasangan baut SDS disisi dalam kubah, tampak lebih rapi dan bersih

5

Kami selalu mempertahankan bentuk panel yang propotional didalam setiap ukuran kubah, tidak terlalu jajaran genjang tidak pula terlalu belah ketupat.



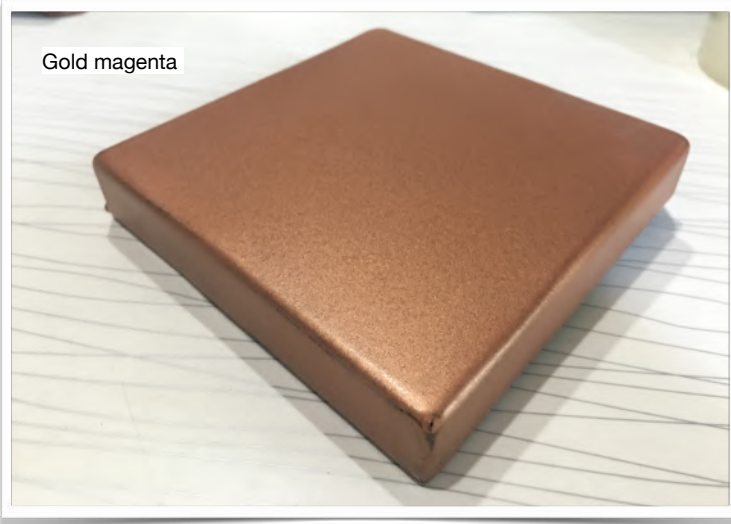
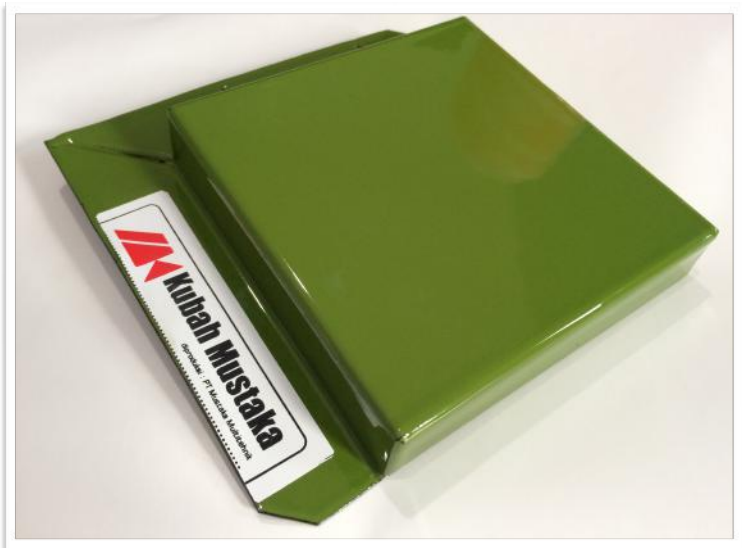
Pemasangan baut SDS disini dalam kubah, tampak lebih rapi dan bersih

.: Kubah Enamel Warna .:

Secara umum tampilan kubah enamel sama dengan tipe panel standard dengan finish powder coating, yang membedakan hanyalah di bahan baku dan teknik pelapisannya, kubah enamel menggunakan bahan baku baja low carbon SPCD - CD (SNI 073567 BJDD1), bekerja pada suhu sekitar 800°C, dimulai dari proses pre - treatment yaitu penghilangan karbon, minyak dan kotoran lainnya pada plat panel enamel melalui pemanasan pada suhu 100° C, dan pengeringan dengan suhu 500° C dengan tujuan agar plat baja benar-benar kering dan siap coating.

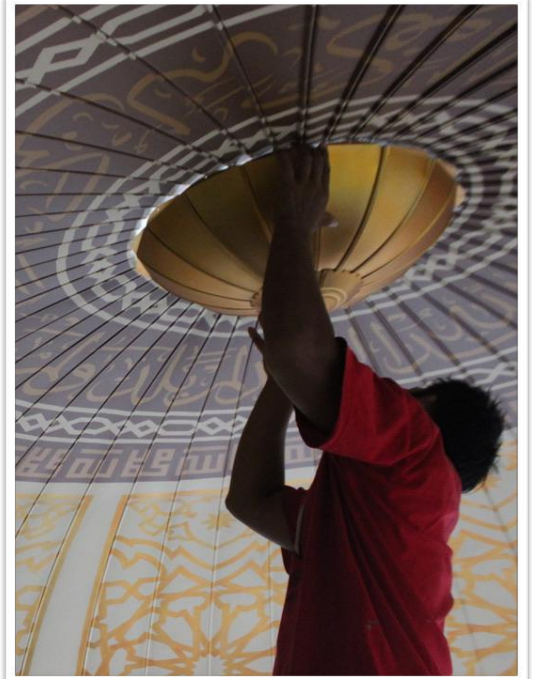


Contoh panel setelah proses enamelisasi



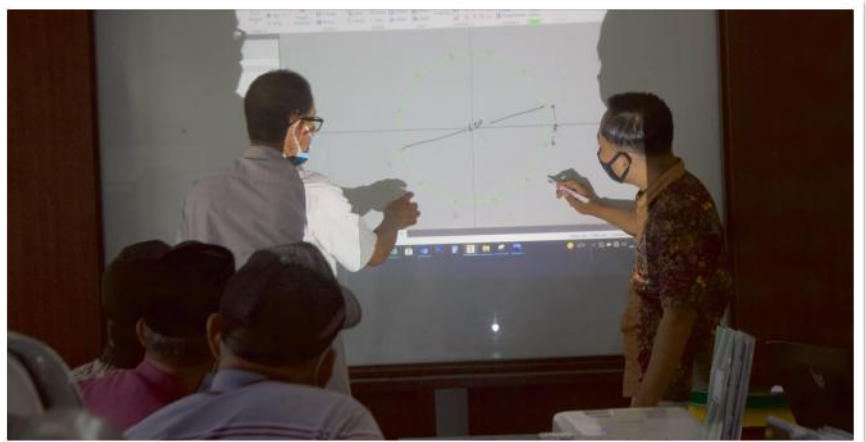
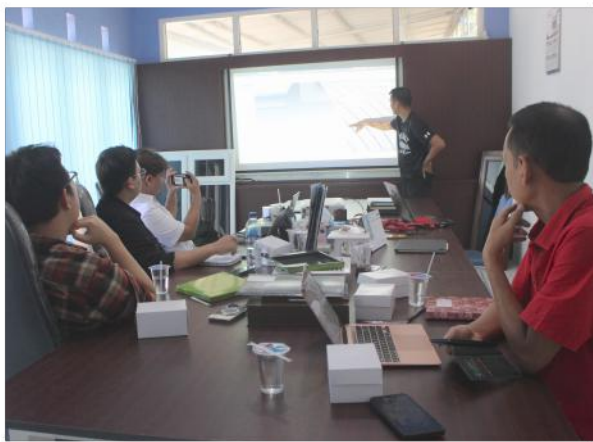
.: Kubah Plafond / Interior .:

Kubah dekoratif warna dapat juga dikombinasikan dengan kubah plafond / interior, dengan teknik lukis dan pelapisan powder coating menghasilkan kombinasi yang sempurna antara kubah luar dan kubah dalam, tampak gambar dibawah kubah plafond dekoratif difoto tepat dari dalam masjid, lukisan kaligrafi (asmaul husna) menambah kesan artistik dan bergaya Islami secara keseluruhan terhadap bangunan.



.: Konsultasi Project .:

Konsultasikan project anda sejak awal dengan tim marketing dan technical support kami, agar project anda berjalan dengan baik dan tepat waktu, kami akan memberikan penawaran harga beserta rencana gambar kerja.



Proses pengepress an panel enamel menggunakan mesin hidrolis yang dapat diprogram pada sudut lekukan disetiap ketebalan bahan.



Dalam menjaga panel enamel tetap dalam kondisi baik, disetiap sudut panel enamel harus terhubung & tertutup agar kecil terjadinya karat. Untuk itu diperlukan pengelasan maksimal agar enamelisasi menutupi seluruh panel enamel.



Pelapisan powder coating Jotun itu, memiliki keuntungan dalam hal, pengaplikasiannya karena efisiensi transfer yang baik, performa dengan daya tahan lebih lama.

..: THE STORY ..:

PT Mustaka Multi Teknik berawal dari sebuah badan usaha kecil mikro yang bernama UD Mustaka, berlokasi di Jln. KH. Ahmad Dahlan, Mertokusuman, Pati – Jawa Tengah. UD Mustaka telah hadir di Indonesia sejak tahun 1993 dan saat itu langsung mengkhuskan diri sebagai produsen kubah, seiring berjalannya waktu tidak terasa sudah 2 dekade lebih kami tumbuh & berproses, melintasi 2 generasi penerus menjadi sebuah grup bisnis Mustaka Group (multi company). Dengan segudang pengalaman yang kami miliki, kami bangga produk kami telah dipakai oleh puluhan ribu masjid dan musholla yang tersebar diseluruh penjuru Indonesia mulai dari pulau Jawa, Sumatera, Kalimantan, Sulawesi, Maluku sampai Papua. Sudah 27 tahun lebih kami berkiprah di bidang konstruksi kubah masjid, dengan modal doa dan restu dari sang pendiri kami Ibu Hj. Gunarti, kami akan selalu berusaha memberikan warna dan ciri khas produk kami sebagai tempat ibadah umat muslim di Indonesia, dan akan terus tumbuh berkembang dan berupaya menjadikan sebuah organisasi bisnis ini menatap masa depan dan siap masuk di persaingan pasar global.

Hubungi :

V. 9.6.25



Mustaka Official



Mustaka Multi Tehnik



@mustakamultitehnik



@mustakamultitehnik