

Nr. 5 - Juni 2021

Dækmagasinet

Udgivet af Dækbranchen Danmark

Balance

- en afgørende faktor

Hjulet op på afbalanceringsmaskinen og tryk på knappen. Hvor svært kan det egentlig være?

Men, det er ikke bare lige til, og god balance er en afgørende faktor. Vi stiller skarpt på emnet.

TEMA – Afbalancering

Formandsberetning for 2020 – i uddrag

Året 2020 har på alle måder været et anderledes år for alle, også for Dæk Specialisternes Landsforening.

Corona-pandemien har også påvirket medlemmerne og ikke mindst foreningens mødeaktiviteter i 2020. Da nedlukningen trådte i kraft, blev vores medlemmer straks informeret om, hvordan vores dækspecialister, der betragtes som kritisk vigtige for infrastrukturen, kunne fortsætte med at holde landet kørende. Sekretariatet har hele tiden holdt øje med udviklingen og løbende orienteret medlemmerne i det omfang, hvor det har været påkrævet.

Men det lader heldigvis til, at der ikke er sket store forandringer i medlemskredsen og at man trods alt har klaret sig godt. Faktisk har vi også forlydender om, at der hos nogle har været et godt år og at der er draget fordele af de nye måder at gøre tingene på i dagligdagen.

Det har siden marts måned næsten været umuligt med fysiske møder med det politiske og offentlige Danmark, men vi har været meget aktive med skriftlige oplæg, virtuelle møder og dokumentationer for at bringe dæk, bilens vigtigste sikkerhedskomponent, i fokus som en naturlig forudsætning for trafikssikkerhed og mobilitet i Danmark.

Der har været møder både med transportminister Benny Engelbrecht, transportordfører Thomas Jensen fra Socialdemokratiet og færdselsstyrelsens direktør Stefan Søsted. Emnerne har været meget brede og til dels tilpasset politikernes nye fokusområde, som i højere og højere grad går på begrænsning af trafikstøj, både fra dæk og asfalt. Miljøet spiller stadig en rolle og vi har naturligvis på branchens vegne budt ind på disse områder med konkrete modeller og løsningsforslag, som efter møderne er blevet uddybet ved fremsendelse af omfattende materiale. Disse tiltag bærer forhåbentlig frugt i en eller anden grad i 2021, hvor flere nye møder allerede har været afholdt og flere følger.

Dækbranchens traditionsrige temadag på Teknologisk Institut blev desværre aflyst og ligeledes en dæk-temadag på FDM Sjællandsringen i regi af Rådet for

Større Dæksikkerhed. Der var tilmeldinger både fra transportordførere, Folketingets Transportudvalg, Transportministeriet, Færdselsstyrelsen, Rigspolitiet, Rådet for Sikker Trafik og FDM, og hele setuppet på banen var på plads. Desværre meldte Mette Frederiksen så endnu engang nye restriktioner ud, hvilket gjorde at arrangementet måtte aflyses. Rigtigt ærgerligt naturligvis, men forhåbentlig kommer dette også på programmet igen senere i 2021.

Der arbejdes utrætteligt videre blandt politikere og myndigheder på vegne af branchen, så branchens interesser i videst mulige omfang sættes højt på beslutningstagernes dagsorden og interessekatalog. Det er naturligvis en lang og til tider trættende proces, men vi er synlige og der bliver lyttet, om end det ikke altid fører til de beslutninger, som vi ønsker os.

Vi er meget synlige, hvilket også afspejles af den opmærksomhed vi får i medierne og af de henvendelser som rettes til sekretariatet, når der skal afgives kommentarer og sager, hvor dæk og trafikssikkerhed er temaet. I slutningen af 2020 blev der igen taget et nyt spadestik til at få genetableret et arbejde, som skal forbedre medarbejdernes sikkerhed, når der hurtigt skal skiftes dæk på motorveje. Dette arbejde fortsætter naturligvis i 2021.

Også i 2020 har DSL Leverandørsektionen været flittige og der er foretaget adskillige opdateringer på Branchevejledning.dk. Dette vigtige værktøj bliver hele tiden bedre og bedre og snart er hele pladen fuld. Dejligt at engagementet er stort, så alle kan nyde godt af fagligheden og forhåbentlig efterleve de mange gode vejledninger, som forbedrer både teknik, sikkerhed og arbejdsmiljøet på værkstederne.

*Erik Neuberg Rasmussen, formand
Dæk Specialisternes Landsforening*

... "en rigtig dækspesialist" og de faglige kvaliteter, som kunderne kan nyde godt af.



Dæk Specialisternes Landsforening har i høj grad fortsat sin berettigelse og der arbejdes benhårdt for både at synliggøre "en rigtig dækspesialist" og de faglige kvaliteter, som kunderne kan nyde

I dette nummer

Continentaldæk til elektrisk lastbil 4

Første el-messe til København i oktober 4



Potenza Days på Jyllandsringen 6

Ingen ændringer – før bilerne flyver 8

OE debut til EfficientGrip Performance 2 9

Markedets hurtigste til tunge køretøjer 10

Afbalancering er ikke bare afbalancering 12

BKT udvider RIDEMAX sortimentet 15

E-tron GT og RS e-tron GT på Goodyear 16

Ny Michelin dækserie til vintertransport 17

Michelin vil mere – satser på brint 18

ADVAN Sport OE på BMW's nye M-serie 19



Jan & Kevin i Le Mans på Goodyear 19

Ny Super Dæk ved Femern-byggeriet 20

Ovethi – får ny servicepartner 21

Rutineret dækmand til Super Dæk Varde 22



Strategisk profil sikrer gode oplevelser 23

Kære læser



Så blev det juni og denne udgave er således den sidste, før sommeren rigtig får fat. Så er der fløjtet til pause, og først til august kan du igen finde Dækmagasinet i postkassen.

Men inden det helt bliver sommerferie i Danmark og Europa kan vi heldigvis her i slutningen af maj måned konstatere, at corona-situationen, som har hærget i mere end et år, langt om længe ser ud til at have sluppet en stor del af grebet om samfundet, i hvert fald i Danmark.

Restriktionerne er blevet færre, og bilerne er igen i udpræget grad begyndt at indfinde sig på de danske veje – og med deraf følgende dækslid. Det kan branchen naturligvis kun være glad for. Om bilerne så igen for en stund bliver parkeret i lufthavnen eller på matriklen, hvor rejselystne danskere udskifter bilferie med en flyrejse, vil vise sig, for det afhænger jo i høj grad af situationens bedring i resten af landende omkring os.

Men uanset hvad, så er tilstandene trods alt blevet bedre, end de var sidste år på samme tid. Bil- og dækproduktionerne kører og det deraf følgende salg. Også på dækudviklingssiden er der gang i fabrikkerne og endnu engang finder nyhederne vej til forretningerne. Dem ser vi naturligvis på løbende.

Endnu et overvejende emne har fået fokus i Dækmagasinet, nemlig temaet afbalancering – og hvorfor nu det? Afbalancering er faktisk et område, som burde have absolut højeste prioritet hos alle, for det er her oplevelsen for kunden virkelig kommer til udtryk.

Jeg har selv købt ny bil i februar måned og naturligvis bad jeg forhandleren om, at levere mig den med vinterhjul. Imens blev mine fine nye ekstra 19 tommer sommerfælge og dæk gjort klar, så de blot skulle sættes på, når tiden var moden.

Det blev den her i starten af maj og nu har jeg så haft den tvivlsomme fornøjelse, at køre to gange fra Sjælland til Jylland og retur med vibrationer i sædet og i rattet – lige omkring de 110 km/t. Så nu skal jeg tilbage til forhandleren for en optimering og afbalancering, så køreglæden fra tiden på vinterhjul kommer tilbage. Eller skal jeg? NEJ, jeg bruger naturligvis et af vore medlem-

mers værksted og betaler gerne for, at en rigtig dækspecialist løser opgaven – for jeg tror mere på, at de kan løse opgaven første gang.

Men oplevelsen på egen krop giver jeg videre her, for set ud fra en kundes synspunkt fik jeg jo en dårlig start med mine fine nye hjul, hvilket burde være unødvendigt. Så derfor – overlad ikke afbalancering af hjul til tilfældighederne – det er det der giver kunden den gode oplevelse af det dækarbejde, som udføres på bilen. Jeg håber, at denne udgaves tema kan give stof til eftertanke – og medvirke til endnu flere tilfredse kunder.

Til slut er det blot at ønske jer alle en rigtig god sommer og god fornøjelse med denne udgave af Dækmagasinet.

Med venlig hilsen

Volker Nitz

Continentaldæk til elektrisk lastbil

Transportvirksomheden DPD i Schweiz har netop lanceret deres første fuldt elektriske lastbil, der med en totalvægt på 19 ton og en rækkevidde på 700 km skal stå for den regionale transport i Schweiz. Lastbilen "Futuricum" er baseret på en Volvo FH 420 og udviklet til fuld elektrisk transport af teknologivirksomheden Designwerk Products AG. Dækkene leveres af Continental, der ser det som en af deres finere opgaver at være med til at gøre verden mere bæredygtig.



"Det er vigtigt, at vi alle bidrager til at fremme grøn omstilling af samfundet og bæredygtige løsninger. I transportsektoren skal vi også tage ansvar og gøre, hvad vi kan for at minimere vores klimaaftryk ved at blive ved med at videreudvikle og optimere vores produkter, så de bliver mere bæredygtige. Hos Continental arbejder vores ingeniører og udviklere derfor med at udvikle smarte og bæredygtige løsninger, der ikke går på kompromis med sikkerheden," siger adm. direktør Georg Nielsen fra Continental Dæk Danmark A/S.

Bæredygtighed og effektivitet kan forenes

Det er dæk fra Continental Eco produktlinjen, der er blevet godkendt til for-, driv- og trailerakserne på DPDs første elektriske lastbil. Designwerk og DPD valgte dækkene fra Continental, fordi de kombinerer et højt kilometertal med lav rullemodstand, som er vigtige egenskaber for at opnå effektiv drift af elektriske, tunge transportkøretøjer. Herudover har dækkene en kort bremselængde og lavt støjniveau, som også er vigtige egenskaber ved bæredygtig transport.

Det er ikke første gang Continental leverer dæk til elektriske transportkøretøjer. Allerede i 2018 præsenterede dæk- og teknologikonferencen et prototypedæk til elektriske lastbiler på IAA-messen. Og med dækket Urban HA 3 tilbyder Continental også dæk til elektriske bybusser, som bl.a. blev anvendt i dækttest sammen med den hollandske el-busproducent VDL Bus & Coach i 2020 på Contidrom-testsporet. ○

Første el-messe til København i oktober

Efter tidligere års succeser vil eCarExpo igen vise de mest innovative og hotte trends frem inden for elbilindustrien i København, Gøteborg og Stockholm – men fra og med i år som både fysisk og digital hybridmesse. eCarExpo har valgt at samarbejde med ifairs, en nystartet virksomhed, som har udviklet en AI-baseret, virtuel oplevelsesplatform.

På eCarExpo kan du opleve de seneste hotte trends inden for opladelige biler, ladeteknologier og andre eldrevne produkter inden for fossilfri bilisme og transport. Oplev og prøv produkterne på to nordiske hybridmesser i efteråret. For første gang besøger messen Øksnehallen i København den 29-31 oktober. Herefter vender messen, efter en pandemipause, tilbage til Svenska Mäs-

san i Gøteborg den 3-5 december. Nu med dobbelt så meget udstillingsplads - 20.000 kvadratmeter fyldt med nyheder.

Efter publikumssuccesen i Friends Arena vender eCarExpo også tilbage til Stockholm den 4-6 februar 2022. Og denne gang bliver det udelukkende med batteridrevne elbiler. Med den unikke indendørs prøvekørselsbane og et centralt placeret fysisk udstillingsområde udstilles de fossilfrie elbiler på 12.000 kvm i

Friends Arena sammen med den nyeste opladningsteknologi.

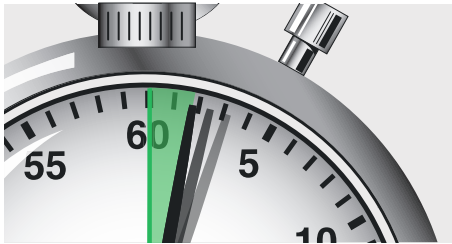
Med ifairs virtuelle eventplatform introduceres nye, innovative redskaber til interaktion med hjælp fra kunstig intelligens. Deltagerne får nu endnu bedre muligheder for at opleve, mødes og lave forretning på elbils messerne – fysisk på messen eller online. Hybridmessen giver eCarExpo global rækkevidde og mulig deltagelse fra hele verden. ○

FOTOGRAF: PETER GUINWARS, ECAREXPO FRIENDS ARENA 2020



INGEN KAN FORETAGE EN HJULDIAGNOSE SOM EN HUNTER MASKINE

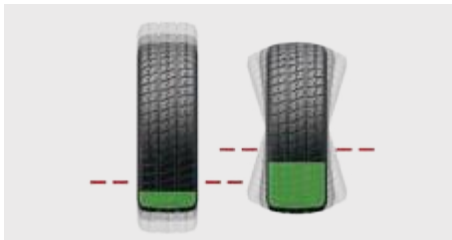
TRE AF FLERE **UNIKKE** FORDELE



Lynhurtig afbalancering og diagnose – blot 26 sekunder for et komplet spin med hjuldiagnose



Vejtryksrulle til diagnose dokumenterer vejtryk og sidetræk med forslag til individuel matching på hvert enkelt hjul



SmartWeight system sikrer en bedre afbalancering og brug af op til 40 % mindre vægt og færre klodser



**Godkendt/
anbefalet af 24
bilfabrikanter**

HUNTER ER VERDENS HURTIGSTE

HER SPARER DU TID MED HUNTER RFE20 DIAGNOSE AFBALANCERINGSMASKINE

- Brug ikke tid på at indtaste oplysninger om dæk og fælge – sæt blot hjulet på, luk skærmen ned, så starter diagnose og afbalanceringen automatisk op
- Brug ikke tid på uforklarlige problemdæk – **Hunter kan som den eneste identificere harmoniske svingninger**
- Undgå unødige gæsteri ved at diagnosticere og lokalisere problemhjul i én arbejdsgang
- Spar arbejdstid ved at bruge færre vægklodser end ved traditionelle afbalanceringer, idet Hunters teknologi diagnosticerer den direkte kilde til vibrationsproblemer
- Afbalancering og optimering med vejtryk og sidetræk foretages i én arbejdsgang, med visning af optimeringsforslag og forudsigtelse af vejtryksreduktion ved en potentiel optimering
- Masser af automatiske funktioner, fx centreringstjek og automatisk kalibrering (E-Cal)

Potenza



Fuld katastrofebremser efter maks. acceleration og fart til omkring 130 km/t. Placering af bilen inden for de 4 kegler indikerer god disponering.

Selv efter to dages intense accelerationer og opbremsninger var dækkene stadig rigtig pæne.



LUXBLACK - Høj-contrast skrift for at give et sporty look.

VW Scirocco racere linet op til brug.



"Endelig! Hvor er det bare fedt, igen at kunne invitere vores kunder til et live-arrangement og give dem mulighed for at røre, afprøve og vurdere vores produkter" lød det fra Bridgestone Danmarks marketing manager Lotte Bodilsen, da vi fik en snak i en pause ved arrangementet på Jyllandsringen.

Bridgestone Potenza Sport holder

Begejstringen var ligeså stor blandt de indbudte, som både var glade for at deltage i et fysisk arrangement, men især det at kunne afprøve et af de produkter, som de sælger til kunderne. *"Det er altså noget helt andet at kunne sælge et produkt og svare på spørgsmål fra kunderne, når man selv har prøvet det – og dækket holder, må man sige,"* lød det med et stort smil fra én af deltagerne. Og når man tænker på, hvad deltagerne fik udsat dækkene for på Potenza Days på den danske racerbane, så er man tilbøjelig til at give ham ret.

Fuld fart frem – og stop

De otte hold, som de godt 125 deltagere var opdelt i over de to dage, fik i høj grad afprøvet de monterede Potenza Sport dæk til fulde. Deltagerne fik hver især mulighed for at teste fuld acceleration og bremses adskillige gange i hver af de 6 biler, som var stillet op til øvelsen.

Langsiden på Jyllandsringen var til rådighed, hvor opgaven var, at give bilen absolut maks. gas og derefter foretage fuld katastrofeopbremsning. Målet var, at placere bilen inden for en "bås" lavet af fire kegler og illustrativt fornemme forskellen på at time sin bremsning optimalt under et racerløb. *"Brems du for tidligt, bliver du overhalet bagfra, og tilsvarende for sent, havner du i sandkassen uden for banen,"* lød det instruktøren. Så der blev accelereret og bremset af hjertets lyst i de henholdsvis Mercedes CLA, C- og E-klasse biler, som sammen med en enkelt Seat Cupra Formentor og Alfa Romeo Giulia var monteret op med det nye Bridgestone premium dæk i 18 og 19 tommer til segmentet af store biler.

"Vi ved naturligvis, at vi med Potenza Sport har fået et fantastisk godt dæk, hvilket både testvinderpriser og generelle topkarakterer også er et udtryk for. Vi er dog alligevel overrasket over, at dækkene stadig er utroligt pæne at se på, på trods af den ekstreme belastning, som de er blevet udsat for over vores to dages arrange-



Days på Jyllandsringen

ment. Jeg havde faktisk regnet med, at vi i det mindste skulle foretage ét dækskifte undervejs, men det blev altså ikke nødvendigt,” konstaterer en smilende Lotte Bodilsen

Super greb – også i sving

Og så blev det også muligt at prøve og presse dækkene i disciplinen – ”hold den på banen i svinget.” Bridgestone Potenza Sport i dimensionen 225/45 R17 var monteret på seks styk lynhurtige VW Scirocco racere, som er ombyggede standardbiler med 2,0 l turbomotor med 210 hk - 1050 kg og en 6 trins gearkasse. Et særligt afsnit af banen var sat op med 5 sving, så fokus var på vejgreb i højre og venstre sving med den ekstra udfordring, at de 5 sving også skulle gennemkøres tilbage i modsat retning. Også her var det ifølge instruktøren utroligt positivt, at heller ikke disse dæk skulle skiftes undervejs i løbet af de to dages udfordringer.

Stor fokus på vejgreb, stabilitet og bremseevne

I det nye Potenza Sport er der netop lagt særlig fokus på top-præstationer ved brug af premium teknologi. Både mønsterdesignet, gummiblandingerne og karkassedesignet er blevet udviklet med henblik på optimale funktioner på tør og våd vej fremfor lav rullemodstand. ”Karakter for rullemodstand er stadig i den gode ende, men det er ikke det, som kunderne i det bilsegment sætter højest på dagsordenen”, fortæller Christian Jensen, tekniker hos Bridgestone Danmark. Han understreger sin pointe med, at dækket blandt andet er tiltænkt Aston Martin DB11, Audi A6 Quattro, Audi TT RS, BMW M2, Ferrari Portofino, Maserati Ghibli og Porsche Macan for blot at nævne nogle, ud over de biler, som blev brugt til arrangementet på Jyllandsringen.



Potenza Sport lanceres løbende

Det nye dæk er endnu ikke ude i alle størrelser, men rulles ud løbende henover året og yderligere størrelser følger i 2022 og 2023, så udvalget endeligt kan fås i hele 33 størrelser fra 17 til 22 tommer. Dette vil således dække efterspørgslen fra kunder med biler lige fra premium sedan'er og SUV'ere til luksus- og prestigebiler. ○

The performance you need

-  **RADIAL KONSTRUKTION**
-  **FORSTÆRKT KARKASSE**
-  **FORSKELLIGE MØNSTRER**
-  **ENESTÅENDE KØREKOMFORT**

EMR, Radial-serien fra Trelleborg: Dæk udviklet til at præstere. Trelleborgs EMR-serie er udviklet for at forbedre produktiviteten ved krævende entreprenøropgaver, og giver både bedre holdbarhed og beskyttelse imod skader.

De forskellige mønstertyper giver kontrol og perfekt greb, når det er mest nødvendigt, om det så er på sand, sten, grus eller jord.



www.trelleborg.com/wheels

Ingen ændringer – før bilerne flyver

En afbalanceringsmaskine er ikke bare en afbalanceringsmaskine.

Dækservicearbejdet på værkstederne er en pulje af opgaver, der er kommet for at blive – og ikke ændrer sig på trods af en øget mængde af elbiler på landevejene. Ja – altså indtil bilerne begynder at flyve... Men så vil der jo skulle bruges et sæt landingshjul.

En del af de dækserviceopgaver, som lander på værkstederne, handler om at skabe den bedst mulige kørekomfort for bilisterne.

Og her kommer en højkvalitativ afbalancering af de komplette hjul ind i billedet.



Der er mange faktorer at tage stilling til, når der skal vælges udstyr til afbalancering – herunder bl.a. hvor hurtigt denne type opgave udføres, hvilken type hjul der skal kunne bearbejdes og hvor stor en præcision der ønskes – bare for at nævne nogle stykker.

Udføres et højt antal afbalanceringer – og håndteres der fra tid til anden store hjul, vil det give rigtig god mening at vælge en afbalanceringsmaskine med lidt ekstra features – og en ekstra høj grad af kapacitet, automatik, hastighed og præcision.



Automatisk opmåling af hjulets dimensionerne sker med Contactless systemet uden behov for dækmontørens indgriben.

Dertil kommer, at det være værd at overveje, om maskinen skal være en såkaldt diagnosemaskine – således at man samtidig med afbalanceringen kan få information om højdeslaget på hjulet. En nedbringelse af højdeslaget vil give en øjeblikkelig forøget kørekomfort for kunden.

På markedet findes en lang række forskellige brands med high-end afbalanceringsmaskiner inkl. diagnoseprogram i mange prisklasser.

Italienske SICE har et nyt skud på stammen af high-end afbalanceringsmaskine under modelnavnet S76E-C.

Samtidig med, at denne maskine befinder sig i den absolutte topklasse hvad angår features og teknologi, kan

den erhverves for en hidtil uset lav pris ift. andre afbalanceringsmaskiner af samme kaliber.

SICE S76E-C er med touchskærm og har fuldautomatisk datainput. Selve opspændingen af hjulet foregår vha. et elektromekanisk system, der gør opspændingen ekstra hurtig og centreringen ekstremt præcis.

Afbalanceringsmaskinens diagnoseprogram giver mulighed for at scanne et dæk på 3 forskellige måder – og desuden få værdifulde input om, hvordan dækkets placering på fælgen kan optimeres, således at kørekomforten for kunden kan forbedres – og at det pågældende hjul kan udnyttes optimalt.

SICE S76E-C tager afbalanceringsarbejdet til næste step ved at gøre det glidende let, hurtigt at udføre og ikke mindst ekstra præcist. Og den ekstra mulighed for at udføre diagnose på dækket, tager kvaliteten af arbejdet et niveau op. ○

FACTS OM S76E-C:

- Med touchskærm og ekstrem brugervenlig betjening
- Elektromekanisk opspænding af hjulet
- Inkl. højdeslagssonar som muliggør diagnose og optimering af hjul
- Med intern laser og ekstern sonar, som måler hjulet og positionerer vægte
- Automatisk stop-funktion ved alle vægtplaceringer
- Program til positionering af hjulene på køretøjet ud fra individuel diagnose
- Forhandles i Danmark af FLEX1ONE A/S



REMA TIPTOP DANMARK A/S

Ambolten 27, 6000 Kolding

Telefon 7552 8133

Mail tiptop@tiptop.dk

Webkatalog: tiptop.dk/webshop

**Du kan også få
DIN rubrikannonce
i Dækmagasinet for
kun 2.900,- kr/år.**

Prisen er pr. modul (1/6 spalte) i 10 udgivelser,
ekskl. moms.
Mail til dbdk@dbdk.dk for mere information.

**PADBORG
DÆKCENTER**
Dæk til alle behov



Padborg Dækcenter A/S

Industrivej 14

6330 Padborg

Tlf. 3080 8086

24/7: +45 3080 8085

Mail: pdc@pdc-as.dk

padborg-dækcenter.dk

FIRST STOP

**BRIDGESTONE
PARTNER**

OE debut til EfficientGrip Performance 2

Goodyears EfficientGrip Performance 2 bruges nu for første gang som originalmontering, hvilket nye ejere af Toyotas Yaris Cross kan se frem til.

Toyota valgte Goodyear EfficientGrip Performance 2 til deres nye Yaris Cross, en SUV i B-segmentet, designet specielt til det europæiske marked. Den dækdimension, den nye bil udstyres med, er 215/50R18 med et belastnings-/hastighedsindeks på 92V.

Toyota forventer at producere mere end 150.000 Yaris Cross om året på deres TMMF Onnaing-fabrik ved Valenciennes i Frankrig og at nå en markedsandel i B-SUV-segmentet på over 8 %.

Goodyear EfficientGrip Performance 2 er udviklet til at dække Toyotas og deres kunders helt specifikke behov. Standarddækket EfficientGrip Performance 2 er berømt for dets høje kilometertal, som er sammenlignet med forgængeren EfficientGrip Performance, og de gode bremseevne på både våd og tør vej. Goodyears tekniske projektteam har fokuseret på, at Yaris Cross skulle leveres med enestående køreegenskaber og et lavt støjniveau, fordi dette er vigtige parametre hos målgruppen.

Dækkets gode vejgreb og generelle ydeevne og komfort betyder, at EfficientGrip Performance 2 er et perfekt match til en hybrid-SUV som Toyota Yaris Cross. Bilisterne kræver et højtydende dæk med lavt brændstofforbrug og lavt CO2-udslip



Hans Vrijzen, Managing Director OE, Goodyear EMEA: "Toyota Yaris Cross skal give bilisterne fordelene fra en SUV i en kompakt citybil. På samme måde leverer Goodyears EfficientGrip Performance 2 en løsning uden kompromiser til bilister, der vil have flest mulige kilometer ud af deres dæk samtidig med, at der bevares et højt performanceniveau. Denne kombination

gør dækket velegnet til Yaris Cross. Vi er glade for at blive valgt som originalleverandør til denne nye bil, og vi er sikre på, at forbrugerne i Europa vil opleve EfficientGrip Performance 2 som det perfekte match." ○



BKT
GROWING TOGETHER

CONTAINER TRUCK PORT-KING & ROCK-GRIP

Se alle størrelser på
www.brixiustrading.dk

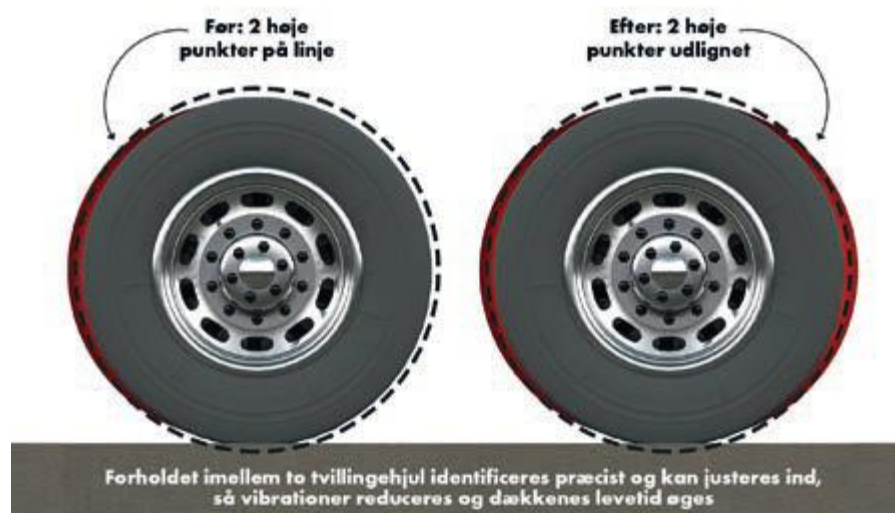
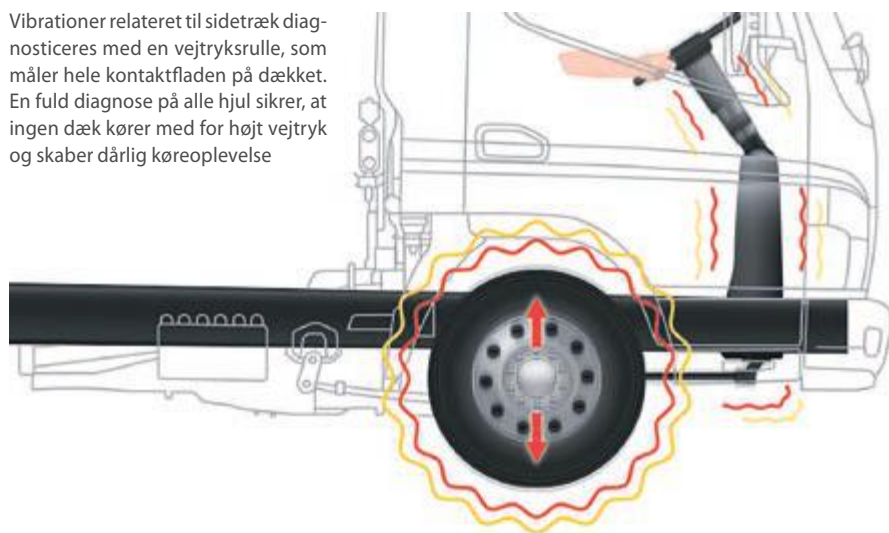
[f](#) [@](#) [in](#)

BRIXIUS TRADING A/S
Logistikparken 16 · 8220 Brabrand · Tlf. 86 24 42 55 · Fax 86 24 41 04 · sales@brixiustrading.dk

Markedets hurtigste til tunge køretøjer

Hunter Elite afbalanceringsmaskinen er hurtigere end nogen anden på markedet. Samtidig udfører den en funktion, som ingen anden maskine gør: Den måler vejkraft, så du får vejtryksdiagnose og afbalancering i én arbejdsgang. Nu fås den også til tunge køretøjer.

Vibrationer relateret til sidetræk diagnosticeres med en vejtryksrulle, som måler hele kontaktfladen på dækket. En fuld diagnose på alle hjul sikrer, at ingen dæk kører med for højt vejtryk og skaber dårlig køreoplevelse



Forholdet imellem to tvillingehjul identificeres præcist og kan justeres ind, så vibrationer reduceres og dækkenes levetid øges overfladebehandling sikrer optimale vilkår.



Hurtigere end nogen anden afbalanceringsmaskine

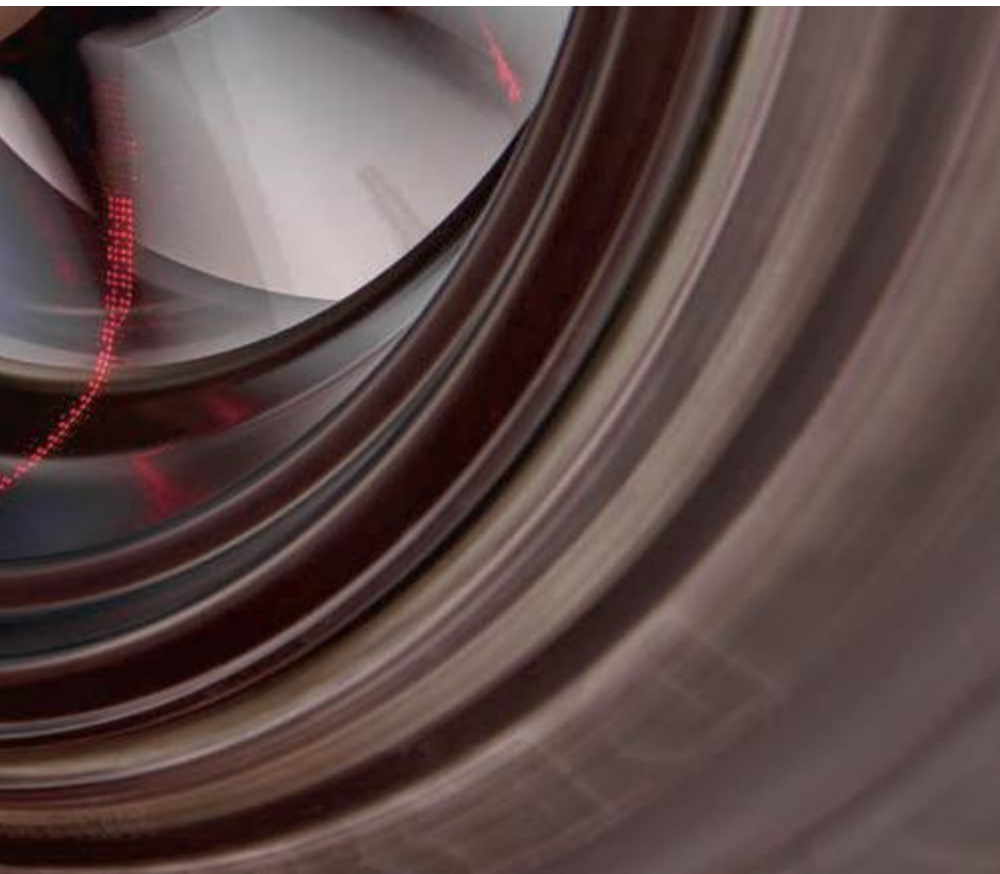
Hjulenes dimensioner indlæses automatisk via et lasersystem, så du undgår manuel indtastning.

Herefter følger en hurtig og enkel proces: du sætter hjulet på, lukker skærmen ned, og så kører det. I Hunter Elite er der masser af automatiske funktioner, eksempelvis centreringstjek og kalibrering (E-Cal) og naturligvis med touchskærm, som er nem at navigere i.

Indbygget vejtryksdiagnose i afbalanceringsprocessen

Vejtryksdiagnose som en ekstra dimension er kendt fra Hunter Elite afbalanceringsmaskinen til personkøretøjer, hvilket naturligvis også er vigtig på tunge køretøjer. Nogle af de vigtigste fordele er, at du får dokumentation for, om der er for stort vejtryk på hvert enkelt hjul og kan afhjælpe det om nødvendigt. Mulighed for at matche dæk og fælg og du opdager fejl, som ellers er umulige at opdage, og undgår dermed at defekte dæk kommer ud at køre.

Slutteligt minimeres vibrationer, så du får et bedre resultat. Alt for mange kører nemlig rundt med dårligt afbalancerede hjul, hvilket giver en hoppende, rystende og sitrende undervogn. Ved at simulere vejtrykket identificeres, om der er hårde punkter i dækket. Ved at optimere/matche dæk og fælg med hinanden kan man reducere vejslaget og dermed reducere uroen i bilen.



Nøjagtige målinger med laserteknologi giver mere information på kortere tid og eliminerer risiko for fejl.

Forlæng dækkenes levetid

Hunter har som altid fokus på, at værkstedsudstyr skal kunne noget ekstra, som kunderne ikke får andre steder. En specifik fordel på tunge køretøjer oplever man ved tvillingehjul montering. Her kan man forlænge dækkenes levetid ved at optimere dækkenes placering i forhold til hinanden.

Hvis et af hjulene i en tvillingehjulsamling har et højt punkt opfører de to hjul sig tilsammen som et hjul med en samlet høj vejkraft. Hvis det ene hjul er lidt mindre end det andet slides de begge derfor hurtigere. Begge problematikker identificeres og løses hurtigt, så vibrationer reduceres og dækkenes levetid øges.

Værkstedet får altså mulighed for at tilbyde vognmændene fordele, som andre afbalanceringsmaskiner ikke giver, idet køretøjet skal ikke først testes, når det kører på vejen, da simuleret test allerede er foretaget. Det giver sikkerhed for det bedst mulige resultat, som tager højde for vejkraft på hvert enkelt hjul og match af tvillingehjul som øger dækkenes levetid. Endvidere bruges der færre afbalanceringsklodser sammenlignet med traditionelle metoder.

Forklaringen bag et reduceret forbrug af vægtsklodser

En traditionel afbalancering vurderer balanceforhold baseret på fastsatte reguleringsvægtværdier for en samlet ubalance. Med Hunter anvendes de aktuelle

statiske og dynamiske kræfter til diagnose af den direkte kilde til vibrationsproblemerne. Derfor er der brug for færre vægtsklodser. Med Hunters SmartWeight system sparer man således både afbalanceringsklodser og tid. ○



HUNTER HD ELITE AFBALANCERINGSMASKINE, HDE 30

Diagnose- og afbalanceringsmaskine som er velegnet til lastvogne, busser, og varevogne (kan også bruges til personvogne). Udvendig scanner der scanner hjuldimensioner, type og hjulprofil. Integreret hjulløfter/gevindspindel. Ekskl. hammerhead. Opspænd sammensættes efter behov.



Forvent mere ...

DÆKREPARATIONS- MATERIALER

Verdens førende producent af reparationsmaterialer til alle typer dæk siden 1938.



MONTAGEMIDLER

Komplet program af montage- og hjælpemidler til dæk- og hjulmontering.

DÆKHÅNTERINGS- OG SERVICEUDSTYR

Stort udvalg i specialværktøj, fritrykker og donkræfte.

VENTILER OG PUMPEUDSTYR

Branchens største udvalg af værktøj, udstyr og ventiler til alle typer køretøjer.

BALANCEVÆGTE OG GRANULAT

Alle gængse typer klæbe- og slåvægte til person-, vare- og lastbiler. Markedets bedste dæmpningsmedier til lastbiler og busser.

KURSUSVIRKSOMHED

Få opgraderet din viden på reparation, dækmontering og afbalancering.



Se mere på tiptop.dk
- viden til forskel

Afbalancering er *ikk*

Af Jesper Boe Jørgensen, Rema Tip Top Danmark.

På med nogle nye dæk, hjulet op på afbalanceringsmaskinen og tryk på knappen. Tilføj så de vægtsklodser, som maskinen angiver. Hvor svært kan det egentlig være?

Men der er mere bag dette, hvis man går i dybden – og det er netop hvad vi gør her.

Lad os begynde med det grundlæggende! **Hvad er ubalance egentlig?**

Statisk ubalance er, når ekstra vægt er tæt på hjulets centerlinje og forårsager vertikale vibrationer.

Statisk ubalance måles derfor som en kraft i hjulets lodrette plan. Stor statisk ubalance kan føre til forringet vejkontakt og derved udgøre en sikkerhedsrisiko. Statisk ubalance mærkes fra helt lave hastigheder og stiger i intensitet, jo højere rotationshastigheden er. Udover de kørselsmæssige gener, fører statisk ubalance også til større slid på fjedre og støddæmpere.

Dynamisk ubalance ligger i modsætning til statisk ubalance væk fra hjulets centerlinje. Det er faktisk muligt at have et hjul, som er statisk i balance, men som er dynamisk ude af balance. Dette sker netop fordi at ubalancen ligger væk fra hjulets center-

linje, hvilket forårsager sideværts (laterale) udsving. Dynamisk ubalance måles som to separate værdier på hver side af hjulet. Når balancemaskinen sættes i statisk / dynamisk mode, vises de to værdier kombineret med den statistiske ubalance.

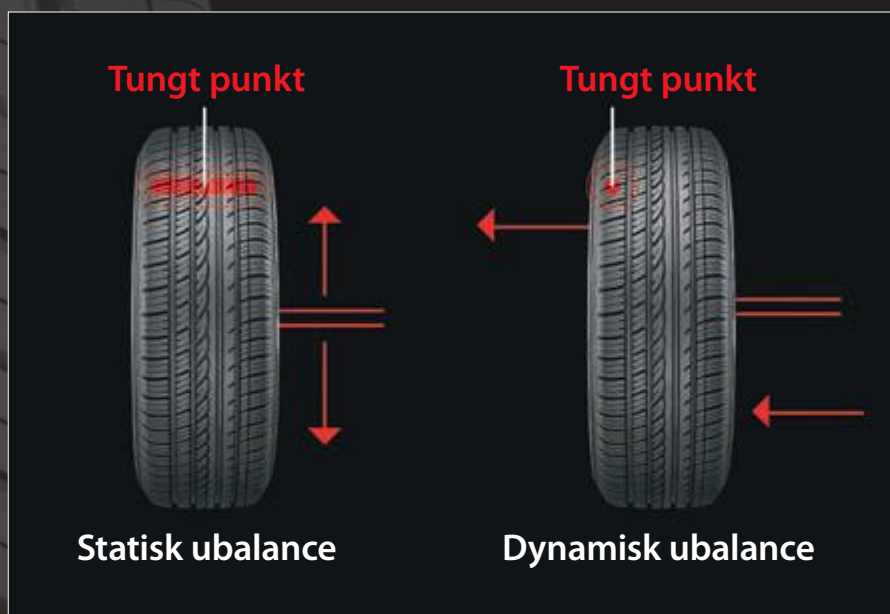
Har kvalitet noget at sige?

Dæk og fælge af god kvalitet er som regel det bedste udgangspunkt for et godt match. Dækproducenterne har for størsteparten et kvalitetskontrolsystem, der screener for at dæk med for store tolerancer kommer på markedet. Vælger man tilmed et dæk fra en producent som også er OE leverandør, kan man være sikker på, at dækket også er udmålt i forhold til kraftvariation, ubalance og rundhed. Bilfabrikkerne stiller nemlig specielle krav når de køber dæk ind til deres produktion.

Dækfabrikkens kontrol og mærkning

I dækfabrikkens udgangskontrol bliver dækket bl.a. udmålt for radial kraftvariation, som måles i kg. Kraftvariation måles som forskellen i den feedback dækket giver, når det belastes mod en tromle eller vejunderlag. Her udmåles forskellen fra dækkets blødeste til det stiveste punkt. Dækket monteres på en såkaldt ekspansivt 0-fælg, som kører mod en tromle på 600 mm i diameter med en belastning på 75% af dækkets load-index. Luftrykket er på 2,5 bar for standarddæk (2,9 bar for XL-dæk).

Nogle producenter sætter efterfølgende et rødt mærke på siden af dækket for dæk-



...e bare afbalancering



kets stiveste punkt. Samtidig kontrolleres dækket for rundhed og for statisk ubalance. Ubalancen må generelt ikke overstige 0,5% af dækkets vægt. Nogle producenter sætter et gult mærke på siden af dækket, som angiver dækkets tungeste punkt.

Anvender man samtidigt kvalitetsfølge med lave produktionstolerancer, skulle man tro at det hele er lige til. Men der er stadig en del man skal tage sig i agt for.

Montering af dækket

Uanset dæktypen er det vigtigt, at dækket bliver monteret "stressfrit" og bliver pumpet på en sådan måde, at dækkets kantråde ligger rigtigt på fælgens anlægsflader. For at det kan lade sig gøre, er det vigtigt, at dækket og fælgen bliver smurt med det for dæktypen rigtige monteringsmiddel. Stramme dæktyper som UHP- og RunFlat-dæk har en anderledes kantrådsopbygning og kræver derfor et specialmiddel. Montagen af dækket er altafgørende og helt grundlæggende for hjulets afbalancering og dermed performance på bilen.

Opspænding af hjul

Grundlæggende skal hjulet spændes op i balancemaskinen, som det er monteret på bilens nav. Dvs. med et godt navstyr bagfra,



som styrer de statiske kræfter, og en trykflange fortil der modsvarer bilens bolte eller møtrikker, som styrer de dynamiske kræfter. De fleste biler centrerer på navet med 0,02 – 0,03 mm. Dvs. at bagstyret på balancemaskinen, som typisk er en konus, således skal have tilsvarende tolerance. Har konussen et for stor slip på akslen, får man automatisk excentriske værdier med i afbalanceringen, hvilket nemt kan give en statisk ubalance på 20-25 g på det monterede hjul.

Regelmæssig kontrol et must

Alt bliver slidt med tiden, hvilket også gælder afbalanceringsmaskiner. Derfor skal maskinens aksel og konusser regelmæs-

sigt kontrolleres. Hvis et standardhjul bliver "afbalanceret" med en unøjagtighed på f.eks. 0,3 mm i centret, vil det resultere i en rotationskraft på mellem 7 og 8 kg ved 120 km/t. Hertil skal man tænke på at et hjul, alt efter størrelse, roterer omkring 800 gange i min. ved 120 km/t og hvad det giver af øget slitage på køretøjet.

Opspændingen kontrolleres let ved at montere et hjul i balancemaskinen og balancere til 0 statisk / dynamisk. Herefter drejes hjulet 180 gr. på akslen og der foretages et nyt spin. Værdierne bør ikke overstige 5 g statisk fra det første spin. Overstiger værdierne 10 g skal konussen udskiftes.

Hjuldata

Mange balancemaskiner har automatisk indkodning af hjuldata. Det vil reelt sige fælgdata for bredde, diameter og off-set i forhold til opspændingen. Ved afbalancering af hjul med alufælle skal der i mange tilfælde indkodes individuel vægtplacering i forhold til fælgens design og evt. skjult vægtplacering. Selvom maskinen er hel- eller semiautomatisk, er det vigtigt at operatøren kender til betydningen af korrekte hjuldata samt ved hvad der sker i tilfælde fejllindlæsning.

Rene anlægsflader er et krav

En ren balancemaskine med ren aksel og anlægsflade er et grundlæggende krav. Ligeledes skal man sørge for, at anlægsfladen på fælgen og bilens nav er ren. Rustne og



Afbalancerer

beskidte anlægsflader på fælg og nav fører ubetinget til kraftig dynamisk ubalance. Et monteret hjul på typisk 20 kg kan med lethed have en dynamisk ubalance på 30 – 35 g, hvis ikke der er gjort ordentligt rent.

Ugentlig kalibrering af maskinen

Kalibrering af balancemaskinen bør indgå som en del af værkstedets ugentlige vedligeholdelsesprogram. Det er vigtigt med hyppig kalibrering, specielt i de travle måneder i foråret og efteråret og det er forholdsvis nemt at tjekke, om maskinen trænger til kalibrering. Monter et hjul på stålfælg i balancemaskinen og balancer til 0. Monter derefter en 50 g vægt på den ene side af hjulet og foretag et spin. Maskinen skal nu vise 50 g ubalance 180° fra det punkt, hvor vægten er monteret. Gentag på modsatte side. Ved afvigelser skal maskinen kalibreres.

Når standard ikke er tilstrækkelig – yderligere diagnose

Køreoplevelsen er vigtig for mange bilister og der skal kun ét hjul til at ødelægge den oplevelse. Samtidig er det vigtigt for værkstedet, at man er i stand til at levere et godt stykke arbejde, også til biler som er følsomme overfor selv lave tolerancer. Alt for mange biler kører med dårligt afbalancerede hjul, men med udgangspunkt i det tidligere nævnte kan man komme rigtigt langt med en standard balancemaskine af god kvalitet. Men hvad sker der, og hvad kan man gøre, når fabrikstolerancerne på dæk og fælg ikke er i orden, hvis hjulet så ovenikøbet skal monteres på et køretøj, som er sensitiv overfor selv lave kraftvariations værdier? Så skal der mere diagnose til.

Vejkraftmåling

Nogle maskiner er udstyret med en trykvalse / tromle, der er i stand til at måle hjulets vejkraft, der, ligesom den radiale kraftvariation, måles i forskellen fra det stiveste til det blødeste punkt, målt over 360 grader. Vejkræften, som måles i kg, er summen af hjulets geometriske udslag og radiale kraftvariation, som giver anledning til harmoniske svingninger, som ikke umiddelbart er relateret til vægt, men i stedet i dækkets aftryk mod vejen. Her måles hjulet med en fast kraft på ca. 500 kg og det er derfor vigtigt, at vejkræftmålingen foregår ved dækkets korrekte dækttryk. Vejkræftdiagnosen viser ligeledes, om dækket har den rette placering på fælgen for størst mulige reduktion af vejkræft og dermed bedst mulige komfort. Maskiner med vejkræftmåling kan i de fleste tilfælde også måle dækkets sideføringskraft, altså om der skulle

Radial kraft

Lateral kraft

Vejkraft

være konstruktionsmæssige afvigelser i dækkets bæltelag, som kan få bilen til at trække til siden. Ved anvendelse af vejkræftdiagnose er det vigtigt, at hjulet er præcist opspændt og specielt bagstyret er 100% korrekt.

Laserscanning

Andre maskiner anvender f.eks. laserscanning for diagnosticering af harmoniske svingninger som følge af højdeslag. Her er maskinen i mange tilfælde udstyret med et optimeringsprogram for dækkets placering på fælgen for opnåelse af bedst mulige kørekomfort.

Statisk optimering

Endelig er der den helt basale måde at optimere dæk og fælg ud fra statiske værdier. Denne metode er selvfølgelig langt mere tidskrævende, men kan hjælpe, såfremt man ikke råder over andet diagnoseudstyr. Her finder man først fælgens statiske ubalance, og efter montering af dækket, hjulets samlede statiske ubalance. Herefter drejes dækket, så de to

markerede værdier står 180° overfor hinanden. Herefter balanceres der normalt.

Sporing af bilen

Et overset område for mulige vibrationer kan også ligge i ukorrekt sporing. For store afvigelser, specielt i spidsningen på bagakslen, kan føre til vibrationer som ligner ubalance. For store afvigelser i toe-in- og cambervinklerne på bilens bagaksel, kan ligeledes føre til "hæl og tå" slid.

Uddannelse

Dækket er bilens vigtigste sikkerhedskomponent og det er derfor også vigtigt, at dækkene kører så godt muligt. Det giver større køreglæde og bidrager samtidigt til sikkerheden. Dæk er ikke bare dæk og derfor kræves det også, at der bliver arbejdet med størst mulig faglighed på området. I Dæk Specialisternes Landsforenings Leverandørsektion arbejdes der på et kursus i afbalanceringsteknik, et tilbud som gerne skulle være en realitet i 2022.



BKT udvider RIDEMAX sortimentet

Teknisk innovation inden for sortimentet af RIDEMAX-dæk, der er designet til transportopgaver med landbrugs- og industritraktorer og anhængere. Hvad har de til fælles? Lav rullemodstand for at reducere forbruget af brændstof.

BKT's sortiment af RIDEMAX-dæk udvides nu med en ny størrelse til RIDEMAX FL 699: 525/65 R 20,5, som føjes til den eksisterende 24 R 20,5.

BKT er altid på udkig efter innovation ved at fokusere mere på miljømæssig bæredygtighed. BKT undersøger derfor alle mulige løsninger, der respekterer jorden - når vi taler om landbrug - og miljøet ved at reducere forbrug/CO2. Denne tilgang passer godt sammen med det konstante kundefokus, som slutbrugerne naturligvis værdsætter.

Dette har givet anledning til udvikling af RIDEMAX, der er en del af BKT's sortiment af dæk, og det er designet til transport med traktorer og anhængere i landbrug og industri. Det er udviklet til at være stabilt ved høje hastigheder, til at understøtte tunge belastninger for at reducere transportcyklusser og til at reducere rullemodstanden, så der forbruges mindre brændstof.

Sortimentet af RIDEMAX omfatter følgende produkter til trailere: RIDEMAX FL 699, RIDEMAX FL 693 M, RIDEMAX FL 690 og RIDEMAX FL 690 IND. Og følgende dæk til traktorer: RIDEMAX IT 696 og RIDEMAX IT 697 (M+S).

RIDEMAX FL 699 er med til at udvide flotationsortimentet til landbrugstrailere og tankvogne og har en konstruktion i stål til at modstå en høj belastningskapacitet, hvilket reducerer antallet af transportcyklusser. Det har også en forstærket vulst, som garanterer stabilitet selv ved høje hastigheder og sikrer en komfortabel kørsel, som giver sikkerhed og kontrol. RIDEMAX FL 693 M giver fremragende køreegenskaber, der prioriterer komfort og selvrensende egenskaber. D/E hastighedsindeks står for højere hastigheder



ved kørsel på vej, hvilket medfører betydelige tidsbesparelser. RIDEMAX FL 690 kan bruges til 75 % af arbejdet uden for vej for anhængere og tankbiler, der kan bære tung last. Dækket har desuden fremragende selvrensende egenskaber. Dets "dobbelte" dæk er RIDEMAX FL 690 IND, som er udviklet specielt til industrianhængere.

RIDEMAX IT 696 har et unikt dækmønster, som giver et fremragende vejgreb til vejarbejde, også om vinteren samt garanterer fremragende selvrensende egenskaber og lav rullemodstand. Det er især velegnet til transport- og vedligeholdelsesopgaver, også takket være de høje hastigheder, som det kan opnå.

Endelig repræsenterer RIDEMAX IT 697 (M+S) den bedste løsning til traktorer, som kører om vinteren. Takket være indsnit i slidbanen og det specielle materiale kan køretøjet køres med fuld stabilitet, komfort og kontrol. Den gennemsnitlige varighed for et dæk på bagakslen er 3.000 timer. BKT's test viser, at RIDEMAX IT 697 (M+S) kan arbejde i mere end 4.000 timer.

RIDEMAX FL 699's nye størrelse, som er 525/65 R 20,5, giver yderligere berigelse til BKT-kataloget, som allerede indeholder over 2.700 produkter. Virksomhedens mål er at finde løsninger, der kan imødekomme alle behov og anvendelser og udvikle det rigtige dæk til alle forhold, så brugerne kan spare tid, ressourcer og reducere forbrug.

Det er allerede et bæredygtigt valg, når der vælges det perfekte dæk til alle specifikke behov.



Christian Tiedemann
33156015 · København

Independent Invest



Får du den bedste formueforvaltning i din bank
- ellers tal med Independent



Jørgen Ottosen
33156002 · Jylland

3315 6015 · Independentinvest.dk/formuepleje



Audi e-tron GT og RS e-tron GT på Goodyear Eagle F1

Endnu engang henvender Audi sig til Goodyear om dæk til et af deres højtydende elektriske køretøjer. Audi e-tron SUV'er har været udstyret med Goodyear-dæk som originalmontering (OEM) siden 2019. Nu bliver Audis nye generation af gran turismo, Audi e-tron GT, udstyret med 21-tommers Goodyear Eagle F1 Asymmetric 5-dæk.

"Goodyear Eagle F1 Asymmetric 5 blev lanceret i 2019 og indeholder de nyeste teknologier fra Goodyear," siger Hans Vrijzen, Managing Director of Consumer Original Equipment EMEA hos Goodyear. *"Dækket egner sig perfekt til et performanceorienteret og bæredygtigt køretøj som Audi e-tron GT."*

Audi e-tron GT er et elektrisk køretøj, der forener sportslighed, komfort og bæredygt-


tighed. Med en elmotor både foran og bagi accelererer den mest sporty version RS e-tron GT med 475 kW (646 hk) fra 0-100 km/t på 3,3 sekunder. I kombination med den elektriske drivlinje sikrer det fuldt variable quattro-firhjulstræk, at trækraften overføres øjeblikkeligt til de fire hjul.

"Audi e-tron GT's øjeblikkelige kraftoverførelse og performance kræver et dæk som Goodyear Eagle F1 Asymmetric 5 for at give bilisterne den fulde køreoplevelse," tilføjer Vrijzen.

Goodyear har udviklet Eagle F1 Asymmetric 5 som det ultimative allround-sommerdæk, og det indeholder innovative teknologier, der åbner op for betydelige forbedringer af bremseegenskaber i vådt føre og håndtering på tør vej uden at gå på kompromis med kørekomfort og støjniveau.

Goodyears bestræbelser på at optimere performance var rettet mod at reducere deformation af dækmønstret ved overføring af sidegående kræfter. Resultatet er en skarp og præcis turn-in, forbedret vejgreb og effektiv, ren acceleration, der samlet giver en betydelig forbedring af håndteringen på tør vej. Vejresponsen er også forbedret, så føreren får en mere kommunikativ og tryk køreoplevelse.

Goodyear Eagle F1 Asymmetric 5 bliver monteret på begge versioner af Audi e-tron GT i dimensionerne 265/35 R21 på forakslen og 305/30 R21 på bagakslen.

"Goodyear er stolte over at udbygge relationen til Audi, en af de førende producenter inden for elektromobilitet, mens vi tager det næste skridt mod en dækudvikling, der opfylder de mangartede krav til elektriske køretøjer" konkluderede Vrijzen. 



Ny Michelin dækserie til vintertransport

Med Michelin X Multi Grip lancerer det franske dækfirma nu en helt nye serie af dæk til lastbiler med særligt gode vinteregenskaber. For transportører, der opererer i de nordiske lande, giver dækkets design til ekstremt vintervejr en række nye fordele. Samtidig med øget vejgreb på sne, is og våde veje bidrager dækkets lange levetid og lave rullemodstand til en bedre driftsøkonomi og mere bæredygtig transport.

Fra den 1. juli 2021 er Michelins nye serie af lastbildek klar på landets værksteder og dækcentre. Michelin X Multi Grip er skræddersyet transporter i vinterhalvåret i de nordiske lande og byder på en række forbedrede egenskaber sammenlignet med forgængerne, Michelin XFN2 og Michelin XDW ICEGRIP.

Michelins nyhed er designet til maksimal sikkerhed og mobilitet under hårde vinterforhold og giver ekstraordinært godt greb i såvel sne og slud som på våd vej. Samtlige dæk i X Multi Grip-serien er mærket 3PMSF, og selv ved 5 mm mønsterdybde lever dækkene op til 3PMSF-testkravene.

Øget sikkerhed i hele dækkets levetid

Med et nyudviklet dækmønster med selv-genererede mønsterspør - baseret på Michelin Regenion-teknologi - leverer X Multi Grip solidt greb, også når de bliver slidt. Selv med 5 mm mønsterdybde er grebet i sne mere end 50% forbedret, mens bremseevnen på sne er forbedret med 20%, viser interne test foretaget på Michelin Test Center i Ivalo Finland. Med 2 mm mønsterdybde er sideværtsgrebet ligeledes forbedret med 20%.

På is og sne - både nysne, pakket sne og smeltende sne - samt på våd vej leverer Michelin X Multi Grip stærke vejegenska-

ber. Men også resten af året ligger dækkets præstationer i top, ikke mindst på våd vej.

Lang levetid - flere kilometer - bedre økonomi

Med sin øgede holdbarhed, forbedret greb i hele levetiden og dækmønsterets slidstyrke er Michelin X Multi Grip en yderst



effektiv dækløsning til transportvirksomheder. Beregninger lavet af Michelin viser en forbedret levetid på over 10% for styrehjulene og over 30% på drivhjulene sammenlignet med den tidligere Michelin XFN2 serie. Muligheden for regummi-ering bidrager også til at øge levetiden for den nye dækserie - og reducerer omkostninger per kørt kilometer.

Lav rullemodstand sparer brændstof

Rullemodstanden i X Multi Grip er reduceret med op til 10% i sammenligning med Michelins DW ICEGRIP serie. På anhængere monteret med 385/65R22.5 Michelin X Multi Grip Z og 315/80R22.5 Michelin X Multi Grip kan de nye dæk reducere brændstofforbruget med 0,6 liter per 100 km. Det svarer til en årlig besparelse på brændstoffet på ca. 4.300 kr. og en reduktion af CO2-udledningen på 1,5 tons hvert år i dækkets første levetid.

De nye og stærke egenskaber i Michelin X Multi Grip er resultat af fire innovative, patenterede teknologier fra Michelin, hhv. Regenion, Infinicoil, Powercoil og Duracoil.

Nye dimensioner i 2021 og 2022

Allerede her i juli 2021 er nye dimensioner tilgængelige til styrende hjul med Michelin X Multi Grip Z 385/65R22.5 og Michelin X Multi Grip Z 385/55R22.5. Til drivakslen gælder det Michelin X Multi Grip D 315/80R22.5 og Michelin X Multi Grip D 315/70R22.5.

I juli 2022 suppleres serien yderligere med Michelin X Multi Grip Z 315/80R22.5, Michelin X Multi Grip Z 315/70R22.5 og Michelin X Multi Grip Z 295/80R22.5 til de styrende hjul og endelig til drivende hjul Michelin X Multi Grip D 295/80R22.5. ○



Michelin vil mere end dæk – satser på brint

Det franske dækfirmas fremtid er bæredygtig energi og grøn transport mere end dækproduktion. Med store investeringer i brint- og brændsels-celleteknologi, gør Michelin klar til at træde ud af mere end 125 års hovedfokus på gummiblandinger og dæk. Ifølge CEO for Michelin Group, Florent Menegaux, ligger meget af virksomhedens fremtid og vækst inden for teknologi til nul-emission transport.

Sidste efterår skød Michelin sammen med bildelsproducenten Faurecia over en milliard kroner i et brintdrevet joint venture, døbt Symbio. Et nyt selskab, der i 2021 indleder byggeriet af den første fabrik til produktion af brintdrevne motorer i Europa og dermed tager de første skridt mod målet om at blive verdens førende inden for brintdrevne motorer til køretøjer, både, mm.

”Vores engagement i brintteknologi og motorsystemer går mere end 15 år tilbage i tiden. Der er en tæt forbindelse mellem Michelins vision for bæredygtig mobilitet, vores ekspertise omkring materialeudvikling og vores mål om at bidrage til fremtidens biler. Lige nu er vores fokus på den svære balance, det er at kombinere de vaner og behov, vi har som mennesker, med en højere grad af miljø- og klimabeskyttelse i måden vi transporterer os på og samtidig skabe værdi for Michelin som virksomhed,” forklarer Peyman Sabet, adm. direktør for Michelin i Norden.

CEO for Michelin Group, Florent Menegaux: *”Vi ser brint som en oplagt vej til at løse tre af de helt centrale udfordringer, som verden står over for lige nu: Henholdsvis en begrænsning af forurening, kraftig reduktion i drivhusgasudledningen og en bæredygtig omstilling af energiforsyningen. Derfor investerer Michelin massivt i*

at opbygge nye forretningsområder inden for brintteknologi til mobilitet.”

Det er investeringerne i det nye selskab Symbio et konkret eksempel på. Målet for det ny selskab er en markedsandel på 12% og en omsætning på mere end 10 mia. kr. allerede i 2030. De første skridt er taget sammen med partneren Faurecia, og Symbio er pt. i gang med at udvikle 4. generation af sine brintdrevne motorsystemer. Allerede i 2025 vil Symbio efter planen have kapacitet til at producere over 20.000 brintmotorer årligt.

”Om ti år er vi ikke kun et dækfirma – satser massivt på brintdrevet transport.”

Fabriksmonteret i Renaults brintbiler

Symbio har i dag 250 medarbejdere og producerer tre motorsystemer, der matcher forskellige køretøjers kapacitets- og energibehov. Under navnet Symbio's StackPack systems findes henholdsvis “S” Version (10-40 kW), som er designet til såkaldt light commercial vehicles, altså fx bybusser. “M” Version (40-80 kW). Ligeledes designet til light commercial vehicles, men med større kapacitet og power til fx



Peyman Sabet, adm. direktør for Michelin i Norden.

varebiler og busser og slutteligt “L” Version (80 kW-0.5 MW – multi-stack system), designet til fx mindre lastbiler og personbiler, mm.

Symbios StackPack S system er i dag originalmonteret i to brintkøretøjer fra Renault: Renault Kangoo Z.E Hydrogen og Master Z.E Hydrogen, som kom på markedet i oktober sidste år.

”Symbio hjælper kunderne med en bred vifte af brintdrevne energisystemer til både biler, andre køretøjer og både. Målet er at bringe nye, bæredygtige transportmidler ud på markedet hurtigere og mere effektivt. En af Symbios forcer er selvsagt det tætte forhold til Michelin og Faurecia, som kan stille en hel stribe af produkter, serviceydelser og support til rådighed for Symbio i takt med, at virksomheden vokser,” forklarer Peyman Sabet.

I juni 2020 annoncerede Michelin, Faurecia og Symbio, at trekløveret var indtrådt som hovedpartnere i MissionH24. Et projekt, der sigter mod at integrere brintteknologi i biler til udholdenhedsløb som f.eks. Le Mans. I den forbindelse har racerbilsproducenten GreenGT udviklet en “Le Mans Prototype”, der er en el/brintdrevet bil, som teamet H24Racing skal køre med i bl.a. Le Mans. Ambitionen med MissionH24 er, at 100 procent brintdrevne biler deltager i Le Mans inden 2024. ○



“ADVAN Sport V107” OE på BMW’s nye M-serie

BMW’s nye højtydende sportsmodeller i M-serien – BMW M3 Sedan og BMW M4 Coupe ruller fra fabrikken med Yokohama’s ADVAN Sport 107, som original montering. Yokohama Rubber begyndte at levere dækkene i november 2020 og bilerne udstyres med 275/40ZR18 (103Y) som fordæk og 285/35ZR19 (103Y) på bagakslen.

ADVAN Sport V107 er et højtydende dæk i Yokohamas globale flagskib ADVAN-brand.

Dækkene, der leveres til BMW M, blev udviklet i fællesskab med bilproducenten og har en specielt udviklet gummiblanding og et



SCHNITZER BMW M3 på sejrskurs på Yokohama-dæk ved WTCC i 1987.

slidbanemønster som er tilpasset for at opnå overlegen ydeevne og slidstyrke på tør vej.

Dækket har også fået EU-dækmærknings højeste A-klassificering for disciplinen i opbremsning på våd vej. Dækkets profil er designet, så det giver en ensartet overfladekontakt, som yderligere bidrager til at forbedre dets ydeevne og slidstyrke på tør vej. Strukturelt består karkassen af specialfremstillede wirer og bæltelaget har en større vinkel end udskiftningsdæk, hvilket gør dækkets opbygning mere stabilt.

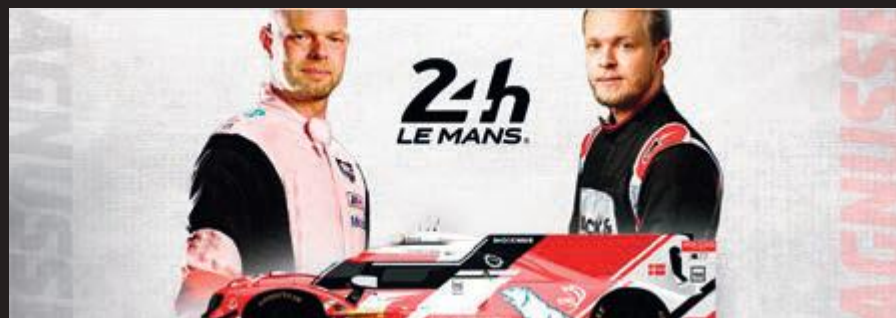
Denne dækstruktur leverer den direkte håndtering og høje styrestabilitet, der er afgørende for førsteklasses biler. Den overlegne ydeevne for dette dæk er udviklet specielt til nye M3 Sedan og M4 Coupe og blev bekræftet ved testkørslerne på Nürburgring. BMW M biler bruger OE dæk fra en udvalgt gruppe af dækproducenter, og sidevæggen af alle udvalgte dæk, herunder denne ADVAN

Sport V107, bærer BMW’s stjernemærke symbol på godkendelse, hvilket indikerer den tyske bilproducents anerkendelse af dækproducenternes tekniske evner, kvalitet og pålidelighed.

Yokohama Rubber-BMW M3-relationen er blevet udviklet gennem mange års vellykket samarbejde inden for motorsport, hvor BMW-hold kører på højtydende Yokohama-racerdæk, der har vundet mange topløb gennem årene, startende med Schnitzer Motorsports BMW M3, der erobrede det første World Touring Car Championship i 1987 og derefter vandt European Touring Car Championship i 1988.

Siden da har BMW M3 på Yokohama dæk også sejret i udholdenhedsløb i USA og Europa, herunder i alt fem 24-timers Nürburgring og Spa-Francorchamps 24 timers løb, 1998 vinder på Floridas 24 timers Daytona, og 12 timers Sebring. ○

Jan & Kevin i Le Mans på Goodyear



Et helt dansk køereteam bestående af tidligere Formel 1-kørere og samtidig far og søn-duoen Jan og Kevin Magnussen skal deltage i 24-timers Le Mans i august på Goodyear-dæk.

Jan og Kevin får følgeskab af Anders Fjordbach som det tredje medlem af den danske køertrio for teamet High Class Racing. Teamet skal køre en Oreca 07 Gibson i LMP2-klassen, som består af specialdesignede prototype-racerbiler, der yder omkring 536 hk fra en 4,2 liters V8-motor.

Goodyear tilbage i Le Mans

Sidste år foretog Goodyear sin længe ventede tilbagevenden til 24-timers Le Mans, verdens mest berømte enduranceløb. Samme weekend

i september sidste år sluttede to Goodyear-biler i top tre blandt konkurrenter fra et rivaliserende brand. Efter resultater som disse i 2019 og 2020 blev Goodyear udvalgt som eneleverandør til

LMP2-kategorien til 2021-sæsonen og fremefter.

Jan Magnussen og Anders Fjordbach skal køre med Goodyear i hele FIA World Endurance Championship (WEC)-sæsonen, som startede den første weekend i maj på Spa-Francorchamps i Belgien. Udvidelsen af Le Mans-teamet med Kevin Magnussen opfylder far og søn-duoen drøm om at køre sammen i det prestigefyldte løb.

Jan Magnussen kørte Formel 1 fra midten til slutningen af 1990’erne og gjorde sin Formel 1-debut i 1995 på Goodyear-dæk. Hans søn Kevin kørte Formel 1 mellem 2014 og 2020. Dette års udgave af 24-timers Le Mans bliver Kevins første, mens Jan vender tilbage til for 23. år i træk. ○



Ny Super Dæk ved Femern-byggeriet

Den landsdækkende værkstedskæde Super Dæk Service har slået dørene op til kædens nye afdeling i Rødby. Herfra vil man servicere lastvogne og andre maskiner, som kører rundt i området og arbejder på byggeriet på Femern Bælt-forbindelsen.

De første ordrer er allerede tikket ind hos den nyåbnede afdeling af værkstedskæden Super Dæk Service ved Rødby Havn. Med en placering få minutter fra Danmarks største byggeplads, forventer afdelingsleder Martin Lund, at der er et stort potentiale i at hjælpe transport- og byggevirksoheder med at holde deres lastbiler og maskiner godt og sikkert kørende.

"Hos Super Dæk Service i Rødby kan vi levere dæk til stort set alt, der kan rulle. Ikke mindst lastbiler. Når byggeriet kommer op at køre, kommer der til at være mange hundrede lastbiler her om dagen og flere tusinde mand, der arbejder her," fortæller Martin Lund, som har leveret de første ordrer og landet en aftale med en udlejningsvirksomhed.

Danmarks største byggeplads

Femern-byggeriet er også blevet kaldt Danmarks største byggeplads, og når byggeriet kommer op i gear, kommer der til at være 3000 mand på byggepladsen. Man siger samtidig, at én person indenfor på byggepladsen samtidig giver arbejde til en person udenfor. Så det er helt op til 6000 mand. Det



er meget, særligt for vores område, fortæller Martin Lund, som selv bor i Søllested.

"Vi gik og talte om det i over ti år. Så var de ved at gå i gang, og så blev det alligevel ikke til noget. Sådan kørte det meget frem og tilbage. Jeg er derfor meget glad for, at vi nu endelig går i gang og det bliver spændende at være med her på sidelinjen og samtidig hjælpe med at sikre, at alt det rullende materiale på byggepladsen bliver holdt sikkert kørende på gode dæk," siger afdelingslederen, der understreger, at man

hos Super Dæk Service også kan servicere lokale bilejere i området.

Adgang til stort dæklager

Værkstedet ved Rødby Havn har sit eget dæklager, men derudover har man også adgang til et centralt lager i Danmark med over 500.000 dæk på lager. Dermed vil man kunne tilbyde et meget bredt udvalg af dæk til hurtig levering. Desuden får transport- og byggevirksohederne også adgang til Super



Dæk Services døgnåbne nedbrudssikrings-service.

"Vi tilbyder naturligvis også kunderne adgang til Super Dæk Breakdownservice, hvor vi sikrer, at kunderne hurtigt kan blive kørende igen, hvis de skulle være udsat for dækrelaterede nedbrud på byggepladsen. Med et enkelt opkald til vores hovednummer, 76 112 112, rykker vi ud med en af vores 75 servicevogne," siger Martin Lund, som glæder sig til at komme i gang og komme i kontakt med transport- og byggevirksoheder, der kunne bruge Super Dæk Services hjælp.

"Vores team vil fokusere på at kunne reagere så hurtigt som muligt, fordi vi ved hvor afgørende det er at have en høj opetid i transport- og byggebranchen," slutter Martin Lund.

Der bliver nu adgang til endnu flere produkter og services i relation til dæk og fælge i Lem og omegn. AB Auto Service ApS på Nylandsvej 12 har nemlig indgået en servicepartneraftale med dæksalgsvirksomheden Ovethi – Dansk Dæk Service, der har 11 egne afdelinger fordelt over hele landet, dog ikke i Lem. I tilgift til egne afdelinger har de til gengæld en række såkaldte 'servicepartnere' i byer, hvor de ikke selv er til stede.

Herom forklarer Thomas Thinggaard, der er administrerende direktør i og medejer af Ovethi: "At vi har indgået en servicepartneraftale med AB Auto Service betyder kort og godt, at firmaet bliver Ovethis 'forlængede arm' i Lem og omegn. Formålet er, at vi gensidigt kan hjælpe hinanden i området til gavn for alle typer kunder – fra private og erhverv til landbrug og industri – når de har brug for assistance med dæk og fælge."

Endnu flere muligheder til kunderne

"AB Auto Service har som autoværksted selv masser af ekspertise inden for dæk. Men qua den nyvundne nemme adgang til dels Ovethis produkter og lager, dels Ovethis specialiserede kompetencer og knowhow inden for dæk og fælge, er der ingen tvivl om, at kunderne nu får endnu flere muligheder, end de tidligere har haft," uddyber Thomas Thinggaard.

Et løft til den eksisterende butik

Om den nye servicepartneraftale siger Bjarne Sørensen, der ejer og driver AB Auto Service: "Vi er rigtig glade for vores nye aftale med Ovethi. Vi er en sund, lille butik i en god by, så det giver god mening, at vi sammen med Ovethi kan øge mulighederne og servicen over for kunderne i relation til dæk og fælge her i området. Alt andet lige giver det også vores butik et løft, at vi kan endnu mere end før, og jeg glæder mig rigtig meget til at få nem adgang til endnu flere produkter og mine nye 'kolleger' hos Ovethi."

"Helt enig," siger Thomas Thinggaard. "Vi er superglade for at have fået en aftale i hus med en god og solid virksomhed, der kan varetage vores interesser i området. På den måde styrker vi servicen både over for nye og eksisterende kunder. Er der for eksempel en af vores eksisterende kunder, der punkterer i nærheden af Lem, kan han få hjælp fra AB Auto Service frem for at skulle have hjælp fra en Ovethi-afdeling, der måske ligger længere væk."

... også når kunderne handler i webshoppen

Serviceaftalen er også fordelagtig for Ovethis webshop-kunder. Handler kunder i Lem og omegn på dæk.dk, kan de i købsprocessen nu vælge at få leveret dæk



Indehaver Bjarne Sørensen til venstre flankeret af Mikkel Berthelsen.

Ovethi – Dansk Dæk Service får ny servicepartner

og fælge til AB Auto Service – og evt. tilvælge montering og afbalancering samme sted. "Set med kundens øjne er det endnu en mulighed, der ikke fandtes før," udtaler Thomas Thinggaard.

Godt match – og vækstambitioner

Og han konkluderer: "Vi er et godt match! Bjarne har været kunde hos os i mange år, og vores partneraftale formaliserer og fuldbyrder således de synergier, vi kan bibringe hinanden. Vi har store ambitioner om at vækste, og med Bjarne og hans butik som ny servicepartner har vi plantet endnu et lille Ovethi-flag ude i det danske land, som kan være med til at servicere endnu flere kunder i et for os 'nyt' område." ○

Thomas Thinggaard adm. direktør og medejer af Ovethi.



Endnu en rutineret dækmand til Super Dæk Varde

Finn Lund Petersen er blevet ansat hos Super Dæk Service i Varde. Her skal han byde ind med sine mange års erfaring med dæk og blandt andet arbejde sammen Allan Rinddal Lauridsen, som han tidligere har arbejdet sammen med gennem mange årtier.

Super Dæk Service i Varde er blevet en erfaren medarbejder rigere med ansættelsen af Finn Lund Petersen som værkfører med medansvar for dækområdet. Finn Lund Petersen kommer med over 30 års erfaring fra dækbranchen og skal i sin nye rolle hjælpe med alt, der har med dæk at gøre, om det er dækskifte, reparationer, rådgivning eller andet.

"Jeg glæder mig til at blive del af en stor og meget professionel kæde som Super Dæk Service, som jeg har indtryk af altid har fulgt udviklingen inden for dækmarkedet meget tæt og er gode til at holde de ansatte opdaterede gennem kurser, uddannelse og mange andre spændende ting, så man altid er med på alle de nyeste ting," fortæller Finn Lund Petersen.

Kvalitet i højsædet

Afdelingsleder hos Super Dæk Service i Varde, Michael Tjørnelund, ser også frem til ansættelsen af Finn Lund Petersen, som passer godt ind led i værkstedets vækstambitioner og målet om at være kundens foretrukne valg.

"Finn passer perfekt til vores afdeling, fordi han har en meget stor erfaring og viden om dæk og et stort kendskab til lokalsamfundet og kunderne, hvilket er vigtigt for os. Hos Super Dæk Service ønsker vi at være kundernes sikre valg og levere et stykke arbejde af højeste kvalitet. Uanset, om det har med dæk eller det mekaniske at gøre," siger afdelingsleder hos Super Dæk i Varde, Michael Tjørnelund, der har ledet afdelingen i et år, men haft dæk i blodet, siden han var helt lille:

"Jeg er selv vokset op med dæk i blodet med en far, der også var dækmand hele sit arbejdsliv, og som drev Super Dæk i Måde indtil september sidste år. Så jeg glæder mig til at få endnu en dygtig dækmand ind til os, der går lige så meget op i dæk, som



Finn til venstre og Allan til højre, da de i sin tid arbejdede sammen hos Erik Nygaard.

kollegaerne og jeg gør det hos Super Dæk. Det er vores viden om dæk og kundesevice, som vi i sidste ende også skal leve af," uddyber afdelingslederen.

Kendt kollega gennem 30 år

Selvom Finn Lund Petersen starter i et nyt job, kommer han dog også til at møde en gammel kending i det nye arbejde – nemlig hans tidligere kollega gennem mange år, Allan Rinddal Lauridsen.

"Allan og jeg har kendt hinanden lige siden vi blev udlært og arbejdet sammen i over 30 år. Tilbage i 1980'erne begyndte vi vores arbejdsliv sammen, da vi skulle hjælpe med at starte og opbygge

Erik Nygaards Dækservice, som i 2002 blev opkøbt af dækkæden Ovethi. Så vi kender hinanden og lokalområdet rigtig godt, og jeg glæder mig til også at arbejde sammen med ham og selvfølgelig de andre, nye kollegaer," fortæller Finn Lund Petersen.

Den tidligere og nu "nye" kollega Allan Rinddal Lauridsen ser også frem til at samarbejde med Finn Lund Petersen igen: *"Vi er som to røde køer og passer rigtig godt sammen arbejdsmæssigt. Så jeg glæder mig til at arbejde med Finn igen. Så må vi se, om vi kan nå næste milepæl sammen med 40 år i dækbranchen,"* fortæller Allan Rinddal Lauridsen. **O**





Jana Rasche (tv.) er uddannet cand.oecon. fra Dresden og overtager stillingen efter Astrid Højmark, som det seneste år har stået i spidsen for at udvikle og implementere nye tiltag, der skal sikre kunderne endnu bedre oplevelser.

Strategisk profil skal sikre de gode kundeoplevelser

Fokus på strategisk nytænkning og udvikling af nye løsninger og services i forhold til markedet er afgørende for at fastholde og udbygge positionen på markedet. Derfor har Continental Dæk Danmark A/S gearret organisationen med ansættelsen af 44-årige Jana Rasche i stillingen som Strategic Business Development Manager.

Jana Rasche er rekrutteret internt i koncernen, hvor hun har været i knap 15 år. Senest som Brand Manager for EMEA, hvor hun har udviklet nye forretningsmodeller og arbejdet med brandstrategier.

"Det går stærkt med udviklingen disse år, som har betydning for forventningerne til vores produkter og løsninger. Derfor er det vigtigt med flere perspektiver og god dialog med markedet, så vi kan fortsætte med at levere de gode kundeoplevelser," fortæller adm. direktør Georg Nielsen fra Continental Dæk Danmark A/S og fortsætter: *"Her er Janas indsigt i koncernen og eksterne arbejde med vores globale brandstrategi fokuseret om pricing og marketing fra A-Z en kæmpe gevinst. Med dyb og mangeårig indsigt i Continental har hun stort fokus på, hvordan vi kan sikre kunderne den bedste oplevelse og alle parter i værdikæden det bedste udbytte. Jana er derfor den helt rette til at bygge videre på de gode resultater og relationer, der allerede er skabt."*

Værdi for alle parter

Jana Rasche er uddannet cand.oecon. fra Dresden og overtager stillingen efter Astrid Højmark, som de seneste år har stået i spidsen for at udvikle og implementere nye tiltag, der skal sikre kunderne endnu bedre oplevelser.

"Continental oprettede stillingen for to år siden for at være på forkant med forbru-

gernes forventningerne til produkter og løsninger og dermed fremtidssikre vores positionen på markedet. Og på den korte tid er Continental allerede kommet et godt stykke ad vejen. Som organisation er vi blevet forbedret på, at vilkårene og kundernes forventninger ændrer sig i takt med de mange forandringer, der sker disse år. Det er Astrids fortjeneste, og hun vil absolut mangle i organisationen," fremhæver Georg Nielsen.

Jana overtager bl.a. samarbejdet med SHARE NOW Danmark, hvor Continental i et pilotprojekt overvåger dækkene på bil-delingstjenestens ca. 600 biler digitalt for at kunne forudsige mønsterdybden. En anden vigtig opgave for Jana Rasche er at gennemgå hele værdikæden og finde nye forretningsområder, så kunder og samarbejdspartnere i alle led oplever størst mulig værdi.

"Vi står i dag med en unik markedsposition, som forpligter. Jo mere vi er på forkant med vores kunders behov, desto større værdi kan vi skabe for dem. Det kræver tæt samarbejde med vores partnere og forhandlere samt optimering af interne processer, så vi gennem gode kundeoplevelser matcher markedets krav," siger Jana Rasche, der ser frem til at bidrage til at fastholde og udbygge dæk- og teknologiproducentens position i Danmark.

Stærke erfaringer fra Continental

Gennem tiden hos Continental har Astrid Højmark opnået stor indsigt i branchen med flere nye perspektiver på udvikling af partnerskaber og gode kundeoplevelser.

"Jeg er blevet udfordret fagligt og tager en masse god og strategisk læring med fra min tid hos Continental. Samtidig har jeg haft mange gode og sjove stunder på arbejdspladsen med både kolleger og kunder," fortæller Astrid Højmark. 

Dækmagasinet udgives af:

Dækbranchen Danmark
Skagensgade 1
DK-2630 Høje Taastrup
Telefon: +45 3963 9779
E-mail: dbdk@dbdk.dk

Web: www.daek-magasinet.dk

ISSN 1901-9068 • 94. årgang.

Redaktion og annonceekspedition:
Ansvarshavende redaktør Volker Nitz.

Produktion: Lora Grafisk ApS, +45 5752 6332.

Eftertryk af bladets artikler er kun tilladt med kildeangivelse.

Artikler i Dækmagasinet udtrykker ikke nødvendigvis Dækbranchen Danmarks og dennes organisationers holdning.



DÆKIMPORTØRFORENINGEN

BESTYRELSE:

Jannick Ditlevsen, formand
Apollo Vredestein Nordic AB.
431 37 Mølndal – Sverige, Tlf. 89 87 10 02

Ove Leth, kasserer
Goodyear Danmark A/S,
2900 Hellerup, Tlf. 8030 1716

F.F.R.D.

BESTYRELSE:

Erik Neubergh Rasmussen, formand
7100 Vejle, Tlf. 2044 1684

Benny Kristensen, næstformand
Euroband A/S
6650 Brørup, Tlf. 7615 2900

Niels Nielsen
Tobøl Dæk A/S
6683 Føvling, Tlf. 2175 3710

Henrik Nielsen
Vulkan Dæk A/S
8920 Randers NV, Tlf. 8642 4288

DÆK SPECIALISTERNES LANDSFORENING

BESTYRELSE:

Erik Neubergh Rasmussen, formand
7100 Vejle, Tlf. 2044 1684

Allan Kristensen
Korup Dækservice ApS
5210 Odense, Tlf. 6316 7181

Brian Lund
First Stop, Bridgestone Danmark
8382 Hinnerup, Tlf. 8764 6696

Søren Houmann Tandrup
Super Dæk Service Danmark
6650 Brørup, Tlf. 7615 3000

Jesper Boe Jørgensen
REMA TIP TOP Danmark A/S
6000 Kolding, Tlf. 7552 8133

Lars Schmidt
A/S Ovethi, Dansk Dæk Service
5591 Gelsted, Tlf. 6449 1063

Bo Laursen
Point S, Silkeborg
8600 Silkeborg, Tlf. 8682 0900

Torben Nielsen
Bridgestone Partner
8382 Hinnerup, Tlf. 2270 1122



ADVAN

The Legendary ADVAN HF Type-D A008, Reborn



ADVAN HF Type D

Size Line-up

Inch	Series	Size
15	50	225/50R15 91V
		205/50R15 86V
14	60	185/60R14 82H
	70	195/70R14 91H
13	60	185/60R13 80H
	70	185/70R13 86H
10	70	165/70R10 72H



YOKOHAMA