



Edición Especial



# Guía de Proveedores

- **Automatización**
- **Electrónica**
- **Electricidad**
- **Comunicaciones**

Año 2022



## Editorial

En esta edición 2022 de la Guía de Proveedores podrá encontrar a distintas empresas de los sectores de automatización, electrónica, electricidad, comunicaciones y otras tecnologías en Chile.

Es un documento de utilidad para localizar empresas proveedoras de distintos productos y servicios, los cuales se enfocan en todos los sectores productivos del país. Las empresas que a continuación aparecen son entidades reconocidas en el sector.

Esperamos que este material sea útil y apoye a los compradores y usuarios en la búsqueda de soluciones en el sector tecnológico de Chile.

---

Edición elaborada por:

AIE - Asociación de la Industria Eléctrica - Electrónica de Chile

Fono: (56 9) 63202958 Email: [aie@aie.cl](mailto:aie@aie.cl)

Sitio web: [www.aie.cl](http://www.aie.cl)

---

## INDICE ALFABÉTICO

### Pág. EMPRESA

8	ADDERE	28	IFM ELECTRONIC
8	AYN INGENIERÍA	29	INGEMESS
9	ANASTASIA	29	INTERLOG
9	AUTOWORK	31	INGETROL
10	ACTING CHILE	32	INTRONICA
11	AXYS	33	KATZE
11	BORYBOR	33	KOLFF SPA
12	BPM INSTRUMENTS	35	KOMATSU REMAN CENTER CHILE
12	CALIMPORT	35	LENOR CHILE
13	CIMECH 3D	37	MICRO
14	COLSAN	38	MCI ELECTRONICS
14	COMIND INDUSTRIES	39	MINDLABS
16	COMSER	39	MUNDOS VIRTUALES
16	CONCABLES	41	NDU
18	CONTROL AND LOGIC	41	NOVAXIS
18	DACSI	42	OPEN CONTROL
19	DANFOSS	42	RIEGEL
19	ECOLEED	43	SHH
21	EECOL ELECTRIC	43	SICK
21	EKO MAIKO	44	SMARTMINING
22	ELEC	44	SPEVI
22	ELPA	45	SMC
23	ETT	47	SYNOPSIS CHILE
23	EUREKA ELECTRONICS	47	TRAL REF
24	FABELEC	48	TECNOLOGÍA INTEGRAL
24	FERNÁNDEZ FICA	49	TECNO CONTROL
25	FESTO	51	TRADE CHILE
25	FOMENTO EMPRESARIAL	52	VESET
16	GESCOM	52	VETO
27	HYDRALUVX	53	VIGNOLA
27	IAC	53	SERGIO FUENTES
28	IDEAL CONTROL	53	JUAN DURÁN INGENIERIA ELECTRICA

## EMPRESAS POR RUBRO

### AUTOMATIZACIÓN

#### INSTRUMENTACIÓN Y MEDICIÓN

AUTOWORK  
 AXYS  
 AYN  
 CALIMPORT  
 COLSAN  
 COMIND INDUSTRIES  
 COMSER  
 CONCABLES  
 CONTROL & LOGIC  
 DANFOSS  
 EECOL ELECTRIC  
 ETT  
 EUREKA  
 FABELEC  
 FERNANDEZ FICA  
 IAC  
 IDEAL CONTROL  
 IFM Electronic  
 INGEMESS  
 INGETROL  
 INTRONICA  
 MCI ELECTRONICS  
 MICROTEC  
 MIND LABS  
 NDU INGENIERÍA  
 OPEN CONTROL  
 RIEGEL  
 SICK Chile  
 SMART MINNING  
 SMC  
 TECNOCONTROL  
 TECNOLOGIA INTEGRAL  
 TRADE CHILE  
 TRAL REF  
 VESET  
 VETO  
 VIGNOLA

#### SENSORES

AUTOWORK  
 AXYS  
 CALIMPORT  
 COMIND INDUSTRIES  
 EECOL ELECTRIC  
 FABELEC  
 GESCOM  
 IFM Electronic  
 INGEMESS  
 KATZE  
 MCI ELECTRONICS  
 MICROTEC  
 MUNDOS VIRTUALES  
 NDU INGENIERÍA  
 NOVAXIS  
 OPEN CONTROL  
 RIEGEL  
 SICK Chile  
 SMART MINNING  
 SMC  
 TECNOCONTROL  
 TECNOLOGIA INTEGRAL  
 TRADE CHILE  
 VESET  
 VETO  
 VIGNOLA

#### PLC Y HMI

AUTOWORK  
 AXYS  
 CALIMPORT  
 COLSAN  
 COMIND INDUSTRIES  
 CONTROL & LOGIC  
 EECOL ELECTRIC  
 FABELEC  
 FESTO  
 INTERLOG  
 MCI ELECTRONICS  
 MICROTEC  
 MIND LABS  
 NDU INGENIERÍA  
 RIEGEL  
 SHH  
 SICK Chile  
 TECNOCONTROL  
 TECNOLOGIA INTEGRAL  
 TRADE CHILE  
 VESET  
 VETO  
 VIGNOLA

#### SISTEMAS CONTROL AUTOMÁTICOS

AUTOWORK  
 AXYS  
 CALIMPORT  
 COMIND INDUSTRIES  
 CONCABLES  
 CONTROL & LOGIC  
 EECOL ELECTRIC  
 ETT  
 EUREKA  
 FABELEC  
 FESTO  
 GESCOM  
 IAC  
 IDEAL CONTROL  
 INGEMESS  
 INTERLOG  
 KATZE  
 MCI ELECTRONICS  
 MICROTEC  
 MIND LABS  
 MUNDOS VIRTUALES  
 NDU INGENIERÍA  
 NOVAXIS  
 OPEN CONTROL  
 RIEGEL  
 SHH  
 SICK Chile  
 TECNOCONTROL  
 TECNOLOGIA INTEGRAL  
 TRADE CHILE  
 VESET  
 VETO  
 VIGNOLA

#### ROBÓTICA

EECOL ELECTRIC  
 FESTO  
 INGEMESS  
 MCI ELECTRONICS  
 MUNDOS VIRTUALES  
 NOVAXIS  
 SHH

#### MONITOREO PLANTAS Y PROCESOS

AUTOWORK  
 AXYS  
 AYN  
 CALIMPORT  
 COMIND INDUSTRIES  
 CONCABLES  
 CONTROL & LOGIC  
 EECOL ELECTRIC  
 ETT  
 FABELEC  
 FERNANDEZ FICA  
 IAC  
 IDEAL CONTROL  
 INGEMESS  
 INTERLOG  
 KATZE  
 MCI ELECTRONICS  
 MICROTEC  
 NDU INGENIERÍA  
 NOVAXIS  
 OPEN CONTROL  
 RIEGEL  
 SHH  
 TECNOLOGIA INTEGRAL  
 TRADE CHILE  
 VESET  
 VETO  
 VIGNOLA

#### SCADA

CALIMPORT  
 COMIND INDUSTRIES  
 EECOL ELECTRIC  
 FABELEC  
 IAC  
 IDEAL CONTROL  
 INTERLOG  
 MCI ELECTRONICS  
 OPEN CONTROL  
 RIEGEL  
 TECNOLOGIA INTEGRAL  
 VESET  
 VETO  
 VIGNOLA

#### SISTEMAS NEUMÁTICOS

AUTOWORK  
 EECOL ELECTRIC  
 FESTO  
 MICROTEC  
 SMC  
 TECNOCONTROL  
 TRAL REF  
 VIGNOLA

#### DOMÓTICA Y BMS

AUTOWORK  
 CALIMPORT  
 COLSAN  
 ECOLEED  
 EECOL ELECTRIC  
 MCI ELECTRONICS



## EQUIPOS ELÉCTRICOS

### HERRAMIENTAS Y MATERIALES

CALIMPORT  
EECOL ELECTRIC  
EUREKA  
INTRONICA  
KOMATSU REMAN CENTER CHILE  
MCI ELECTRONICS  
NDU INGENIERÍA  
TRADE CHILE

### ILUMINACIÓN

ACTING CHILE  
AUTOWORK  
AYN  
EECOL ELECTRIC  
ELEC CHILE  
GESCOM  
HYDRALUVX  
KOLFF S.A  
MCI ELECTRONICS  
NDU INGENIERÍA  
TRADE CHILE

### GABINETES Y TABLEROS

AUTOWORK  
CALIMPORT  
COMIND INDUSTRIES  
COLSAN  
COMSER  
DANFOSS  
EECOL ELECTRIC  
FABELEC  
FERNANDEZ FICA  
GESCOM  
MCI ELECTRONICS  
MICROTEC  
NDU INGENIERÍA  
TRADE CHILE  
RIEGEL  
SHH  
VIGNOLA

### MOTORES

BORYBOR  
CALIMPORT  
COLSAN  
COMSER  
DANFOSS  
EECOL ELECTRIC  
KOMATSU REMAN CENTER CHILE  
NDU INGENIERÍA  
SHH  
TRADE CHILE  
TRAL REF  
VIGNOLA

### RESPALDO DE ENERGÍA

AYN  
CALIMPORT  
EECOL ELECTRIC  
FERNANDEZ FICA  
KOLFF S.A  
NDU INGENIERÍA  
TRADE CHILE  
VESET

### CONDUCTORES Y CABLES ELÉCTRICOS

CALIMPORT  
COMIND INDUSTRIES  
CONCABLES  
EECOL ELECTRIC  
ELPA  
GESCOM  
NDU INGENIERÍA  
TRADE CHILE

### PROTECCIONES

AUTOWORK  
BORYBOR  
CALIMPORT  
COMIND INDUSTRIES  
COMSER  
DANFOSS  
EECOL ELECTRIC  
EUREKA  
FERNANDEZ FICA  
INGETROL  
NDU INGENIERÍA  
TRADE CHILE

### EQUIPOS BOMBEO

BORYBOR  
DANFOSS  
EECOL ELECTRIC  
FABELEC  
NDU INGENIERÍA  
RIEGEL  
TRADE CHILE

### TRANSFORMADORES

CALIMPORT  
EECOL ELECTRIC  
FERNANDEZ FICA  
NDU INGENIERÍA  
TRADE CHILE

### SISTEMAS DE CALEFACCIÓN

COMIND INDUSTRIES  
ECOLEED  
NDU INGENIERÍA  
TRADE CHILE

## ENERGÍA

### SIST. DE MEDICIÓN ELÉCTRICA

AXYS  
AYN  
COLSAN  
EECOL ELECTRIC  
EUREKA  
FABELEC  
IAC  
INTRONICA  
NDU INGENIERÍA  
OPEN CONTROL  
RIEGEL  
SICK Chile  
TRADE CHILE  
VETO

### SUB ESTACIONES ELÉCTRICAS

EECOL ELECTRIC  
NDU INGENIERÍA

### SIST. GENERACIÓN FOTOVOLTAICA

AXYS  
AYN  
EECOL ELECTRIC  
ECOLEED  
FESTO  
GESCOM  
MCI ELECTRONICS  
NDU INGENIERÍA  
RIEGEL  
SHH  
TRADE CHILE

### SISTEMAS GENERACIÓN EÓLICA

EECOL ELECTRIC  
FESTO

### UPS Y SISTEMAS RESPALDO ELÉCTRICO

AXYS  
AYN  
EECOL ELECTRIC  
FERNANDEZ FICA  
KOLFF S.A  
NDU INGENIERÍA  
RIEGEL  
TRADE CHILE  
VESET

### OTROS PRODUCTOS Y SERVICIOS

AUTOWORK  
AXYS  
COLSAN  
COMSER  
ELPA  
INGETROL  
KOMATSU REMAN CENTER CHILE  
NDU INGENIERÍA  
TRADE CHILE  
VESET  
VETO  
VIGNOLA

## ELECTRÓNICA

### COMPONENTES, MATERIALES Y HERRAMIENTAS

AUTOWORK  
 AXYS  
 CALIMPORT  
 EECOL ELECTRIC  
 ELPA  
 EUREKA  
 INTRONICA  
 KOMATSU REMAN CENTER CHILE  
 MCI ELECTRONICS  
 NDU INGENIERÍA  
 TRADE CHILE  
 SHH

### DISEÑO Y DESARROLLO CIRCUITOS

AUTOWORK  
 AXYS  
 AYN  
 COMIND INDUSTRIES  
 MCI ELECTRONICS  
 RIEGEL  
 SHH  
 TECNOLOGIA INTEGRAL

### DISEÑO Y DESARROLLO DE PRODUCTOS ELECTRÓNICOS

AXYS  
 AYN  
 COMIND INDUSTRIES  
 EKO MAIKO LTDA  
 ELEC CHILE  
 ETT  
 IDEAL CONTROL  
 MCI ELECTRONICS  
 MIND LABS  
 NOVAXIS  
 RIEGEL  
 SICK Chile  
 SMART MINNING  
 TECNOLOGIA INTEGRAL

### DISEÑO Y DESARROLLO DE CIRCUITOS INTEGRADOS

AXYS  
 MCI ELECTRONICS

### IOT

AXYS  
 CALIMPORT  
 EKO MAIKO LTDA  
 FABELEC  
 GESCOM  
 IDEAL CONTROL  
 INTERLOG  
 INTRONICA  
 KOMATSU REMAN CENTER CHILE  
 MCI ELECTRONICS  
 MIND LABS  
 MUNDOS VIRTUALES  
 SICK Chile  
 SMART MINNING  
 VETO

### RFID

AXYS  
 IFM Electronic  
 MCI ELECTRONICS  
 NOVAXIS  
 SICK Chile

### SISTEMAS EMBEBIDOS

AXYS  
 EKO MAIKO LTDA  
 MCI ELECTRONICS  
 MIND LABS  
 NOVAXIS  
 SICK Chile  
 VETO

### FABRICACIÓN MÓDULOS ELECTRÓNICOS Y PLACAS

AUTOWORK  
 AXYS  
 KOMATSU REMAN CENTER CHILE  
 MCI ELECTRONICS  
 RIEGEL  
 SHH

## SOFTWARE

### SISTEMAS PROCESAMIENTO DATOS

ANASTASIA  
 AYN  
 CALIMPORT  
 COMIND INDUSTRIES  
 GESCOM  
 IAC  
 IDEAL CONTROL  
 INTERLOG  
 INTRONICA  
 MIND LABS  
 TECNOLOGIA INTEGRAL  
 VETO

### SOFTWARE DE GESTIÓN

ANASTASIA  
 AYN  
 CALIMPORT  
 DANFOSS  
 ELEC CHILE  
 GESCOM  
 KOMATSU REMAN CENTER CHILE  
 RIEGEL  
 TECNOLOGIA INTEGRAL

### DISEÑO Y PROGRAMACIÓN FIRMWARE

AXYS  
 IDEAL CONTROL  
 MCI ELECTRONICS  
 MIND LABS  
 RIEGEL  
 TECNOLOGIA INTEGRAL

### SISTEMAS APOYO A DISEÑO Y SIMULACIÓN

AXYS  
 CALIMPORT  
 FESTO  
 INTERLOG  
 MICROTEC  
 SICK Chile  
 SYNOPSIS

## TELEMÁTICA/ COMUNICACIONES

### EQUIPOS CONECTIVIDAD DE REDES

AXYS  
CALIMPORT  
COLSAN  
CONCABLES  
EECOL ELECTRIC  
ELPA  
FABELEC  
FERNANDEZ FICA  
INTERLOG  
INTRONICA  
OPEN CONTROL  
SICK Chile  
VIGNOLA

### COMUNICACIONES POR FIBRA ÓPTICA

AXYS  
CALIMPORT  
COLSAN  
CONCABLES  
EECOL ELECTRIC  
ELPA  
INTERLOG  
OPEN CONTROL  
VIGNOLA

### CABLEADO ESTRUCTURADO

AUTOWORK  
CONCABLES  
EECOL ELECTRIC  
ELPA  
OPEN CONTROL

### RADIOCOMUNICACIONES

AXYS  
CALIMPORT  
EECOL ELECTRIC  
IDEAL CONTROL  
INTERLOG  
MCI ELECTRONICS  
OPEN CONTROL  
RIEGEL  
VIGNOLA

### CONDUCTORES Y CABLES

CALIMPORT  
COLSAN  
CONCABLES  
EECOL ELECTRIC  
ELPA  
NDU INGENIERÍA  
TRADE CHILE

### INFRAESTRUCTURA REDES INALÁMBRICAS

AUTOWORK  
AXYS  
CALIMPORT  
COLSAN  
EECOL ELECTRIC  
INTERLOG  
MCI ELECTRONICS  
OPEN CONTROL  
SICK Chile

### SISTEMAS TELEMETRÍA

AUTOWORK  
AXYS  
AYN  
CALIMPORT  
CONTROL & LOGIC  
EECOL ELECTRIC  
FABELEC  
IDEAL CONTROL  
INTERLOG  
MCI ELECTRONICS  
MIND LABS  
NOVAXIS  
OPEN CONTROL  
RIEGEL  
VETO

### SISTEMAS Y EQUIPOS SEGURIDAD Y CCTV

AXYS  
EECOL ELECTRIC  
INTERLOG  
KATZE  
VESET

## OTROS

### CERTIFICACIÓN

GESCOM  
LENOR CHILE  
NDU INGENIERÍA  
VIGNOLA

### LABORATORIO DE CALIBRACIÓN

INTRONICA  
VETO  
VIGNOLA

### SISTEMAS DE INTELIGENCIA ARTIFICIAL

ANASTASIA  
AYN  
MIND LABS

### MANTENCIÓN INDUSTRIAL

AUTOWORK  
AXYS  
BORYBOR  
COLSAN  
COMIND INDUSTRIES  
COMSER  
DANFOSS  
EECOL ELECTRIC  
IAC  
INGEMESS  
INGETROL  
INTRONICA  
KATZE  
KOLFF S.A  
KOMATSU REMAN CENTER CHILE  
MICROTEC  
NDU INGENIERÍA  
SHH  
SMC  
TECNOLOGIA INTEGRAL  
TRAL REF  
VESET  
VETO  
VIGNOLA

### INVESTIGACIÓN Y DESARROLLO

ADDERE  
ANASTASIA  
AUTOWORK  
AYN  
COMIND INDUSTRIES  
EKO MAIKO LTDA  
ETT  
FESTO  
FOMENTO EMPRESARIAL  
HYDRALUVX  
IDEAL CONTROL  
MIND LABS  
NOVAXIS  
RIEGEL  
SMART MINNING  
TECNOLOGIA INTEGRAL  
SYNOPSIS

### CONTROL DE TRÁFICO Y TRANSPORTE

AXYS  
EKO MAIKO LTDA  
NOVAXIS



### ► ADDERE

Productos y/o servicios:

Estudios consultorías y asesoría en innovación, I+D, propiedad industrial LCA (análisis de ciclo de vida). EPD (declaración ambiental de productos).

Reseña: Addere es una Empresa de Gestión Tecnológica, Desarrollo de Negocios Tecnológicos y Desarrollo del Ecosistema de Innovación y Tecnología.

Realiza estudios de mercados tecnológicos y oportunidades de negocios para innovación basada en conocimiento. Entrega asesorías en políticas, programas y proyectos de innovación. Realiza consultorías en innovación tecnológica y transferencia de tecnología. Da servicios de valoración de tecnologías y de protección industrial.

El área de Sustentabilidad Industrial da servicios de consultoría y de Investigación y Desarrollo (I&D)

Año de fundación: 2004

Principales Mercados de Clientes:

- Empresas
- Instituciones de I+D
- Gobiernos
- Organizaciones internacionales

#### ► Datos de Contacto

Dirección: Alonso de Ercilla 2996, Ñuñoa, Santiago.  
Fono: (+56 2) 2 688 2674  
Correo: cpena@addere.cl  
Sitio web: www.addere.cl



### ► A&N INGENIERÍA

Productos y/o servicios:

Asesorías, proyectos y montajes en obras de ingeniería y construcción orientadas a la eficiencia energética e incorporación de energías renovables.

Reseña: Empresa de consultoría en eficiencia energética con capacidad de integrar proyectos completos de ingeniería y construcción, desde su concepto hasta la puesta en marcha, incluyendo buenas prácticas para la optimización de recursos y favoreciendo la incorporación de energías renovables.

La empresa la conforman profesionales de distintas áreas en su mayoría ingenieros civiles con alta capacidad técnica y experiencia en ingeniería para la industria productiva que también puede incorporarse a proyectos de menor escala para recintos comerciales y residenciales.

Año de fundación: 2003

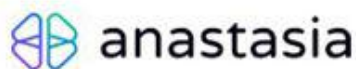
Principales Mercados de Clientes:

- Agroindustria
- Forestal
- Gobierno
- Minería
- Retail
- Servicios
- Universidades e Institutos
- Otros

#### ► Datos de Contacto

Dirección: Napoleón 3565 Of. 202, Las Condes.  
Fono: (+56 9) 61164822  
Correo: contacto@ayn.cl  
Sitio web: www.ayn.cl





▶ **ANASTASIA**

Productos y/o servicios:

Software saas que permite hacer más eficientes los procesos de predicción de demanda, manejo de inventarios, planificación de los suministros, etc. Todo lo anterior, con herramientas de inteligencia artificial.

Reseña:

Anastasia es una plataforma de IA creada para cerrar la brecha entre los datos y los resultados comerciales. Convirtiendo la complejidad técnica en interfaces simples y fáciles de usar, ayudamos a las empresas a liberar el valor de los datos mediante la entrega de predicciones oportunas y precisas.

Año de fundación: 2017

Principales Mercados de Clientes:

- Farmacéutica
- Forestal
- Retail

▶ **Datos de Contacto**

Dirección: Cerro El Plomo 5630, Piso 9

Fono: (+56 2) 2666 4225

Correo: pzegers@anastasia.ai

Sitio web: www.anastasia.ai



▶ **AUTOWORK**

Productos y/o servicios:

Proyectos Eléctricos; Automatización y Mantenimiento industrial; Proyectos, instalación y Mantenimiento. Proyectos de eficiencia energética.

Reseña:

Somos una empresa de servicios, mantenimiento, asesorías, instalaciones industriales, ingeniería y proyectos, comprometidos con nuestros clientes, preparados para satisfacer sus necesidades dando soluciones integrales y eficaces, según sea el requerimiento de cada uno de ellos.

INGENIERIA AUTOWORK SPA, pretende ser competitivo, teniendo gran participación en el mercado nacional con el respaldo de un capital humano calificado, fidelizando a sus clientes, mostrando un alto compromiso, entregando un servicio integral y de calidad

Año de fundación: 2015

Principales Mercados de Clientes:

- Farmacéutica
- Manufactura
- Servicios

▶ **Datos de Contacto**

Dirección:

La Concepción 81, Oficina 1701, Providencia.

Fono: (+56 9) 93859304

Correo: info@autowork.cl

Sitio web: www.autowork.cl



## ▶ ACTING CHILE

Productos y/o servicios:

Equipos de iluminación marca acting® para la Minería, Industria Pesada, Áreas Públicas y Deportivas, e industria en general. También representa, importa y distribuye equipos y material eléctrico para áreas generales de servicio pesado y a prueba de explosión, incluyendo postes y Torres High Mast con Corona Móvil, bulk material, etc., de marcas del grupo EMERSON y otras.

Asesora técnicamente a sus principales clientes y realiza proyectos y auditorias de Iluminación.

Reseña: ACTING CHILE, fundada en 1991 por dos Ingenieros Civiles, es una empresa comprometida a maximizar la satisfacción de sus clientes al resolver sus necesidades de iluminación, minimizando los costos globales involucrados.

Para ello, ACTING CHILE promociona el uso eficiente de la energía y la conservación del medio ambiente, proporcionando productos bajo la certificación ISO 9001/2015 que, además de cumplir todas las Normas Legales y de Calidad aplicables, sean técnicamente competitivos con aquellos provenientes del primer mundo.

Año de fundación: 1991

Principales Mercados de Clientes:

- Minería
- Industria pesada
- Áreas clasificadas (peligro de explosión)
- Áreas Públicas y deportivas
- Industria en general

### ▶ Datos de Contacto

Dirección: Aviador Acevedo 2066, Conchalí  
Fono: (+56 2) 2 736 02 81 / (+56 2) 2 734 15 31  
Correo: contacto@acting.cl  
Sitio web: www.acting.cl

Acting Chile, Compañía Industrial y Comercial de Ingenieros Civiles Ltda.



Equipos de Iluminación heavy duty y material eléctrico a prueba de explosión para un Chile sustentable.

Iluminación Inteligente que colabora con el desarrollo, la biodiversidad y la protección de los cielos.



**Iluminación Inteligente**



## ▶ AXYS

Productos y/o servicios:

Ingeniería e integración de sistemas, Diseño y fabricación de equipos electrónicos, Automatización de Procesos, Instrumentación Industrial, Telemetría, Procesamiento de Datos.

Reseña: AXYS S.A. es fundada por un grupo de ejecutivos e ingenieros con más de 20 años de experiencia y destacada participación en el desarrollo de proyectos de ingeniería y telecomunicaciones tanto en el ámbito nacional como internacional, con una visión común: Ser una empresa líder en el desarrollo de servicios, productos, soluciones profesionales de ingeniería e innovación tecnológica.

La vasta experiencia obtenida en el trabajo conjunto y la participación en innumerables proyectos a lo largo de los años les permite diseñar soluciones de ingeniería innovadoras, ágiles y flexibles, centradas en el negocio y necesidades específicas del cliente.

Año de fundación: 2004

Principales Mercados de Clientes:

- Agroindustria
- Astronomía
- Defensa
- Distribuidoras Eléctricas
- Gobierno
- Minería (Grandes mineras)
- Telecomunicaciones

### ▶ Datos de Contacto

Dirección: Av. 5 de Abril 4454-3B, Estación Central, Santiago.

Fono: (+56-2) 2 776 5357

Correo: info@axys.cl

Sitio web: www.axys.cl



## ▶ BORYBOR

Productos y/o servicios:

Mantenimiento predictivo, preventivo y correctivo de motores y generadores eléctricos, servicio técnico de máquinas rotatorias, Balanceo dinámico, Metalmecánica, servicios técnico y venta de variadores de frecuencia, venta de motores y equipos electromecánicos, ventas de motobombas superficie y sumergibles.

Reseña: Proporcionamos servicios de reparación de motores eléctricos de baja, media y alta tensión a las empresas industriales del país empleando tecnología de punta y altos estándares de calidad de ejecución.

Buscamos el compromiso por el mejoramiento continuo de nuestros procesos, orientados en un sistema integral de gestión. Plena satisfacción y confianza de nuestros clientes.

Año de fundación: 1988

Principales Mercados de Clientes:  
- Empresas Industriales

### ▶ Datos de Contacto

Dirección: Exposición 1237 - 1301, Estación Central, Santiago.

Fono: (+56-2) 2 963 3400

Correo: borybor@borybor.cl

Sitio web: www.borybor.cl



## ► BPM INSTRUMENTS

Productos y/o servicios:

Fabricación y desarrollo de productos, servicios y proyectos en las áreas de instrumentación, automatización, robótica y control industrial.

Reseña: La empresa BPM Instruments se funda en el año 2013, bajo la motivación de brindar soluciones innovadoras a la medida de sus clientes. Para ello trabaja fuertemente en Investigación y Desarrollo (I+D) y Métodos de Ingeniería Inversa para repotenciar y actualizar tecnología Naval, Militar e Industrial.

BPM Instruments está comprometida con la innovación y calidad en el servicio, permitiendo una mejora constante en la aplicación de las últimas tecnologías dentro del sector de la automatización industrial y optimización de procesos, dando respuesta a una necesidad cada vez mayor de: agilidad, flexibilidad, rendimiento, eficiencia y seguridad en todos los ámbitos de producción.

Año de fundación: 2013

Principales Mercados de Clientes:

- Alimentos
- Defensa
- Farmacéutica
- Forestal
- Generadoras Eléctricas
- Minería
- Pesquera
- Petroquímica
- Universidades e Institutos

### ► Datos de Contacto

Dirección: San Martín 4293, Chiguayante

Fono: (+56 41) 318 0588

Correo: [ventas@bpminstruments.com](mailto:ventas@bpminstruments.com)

Sitio web: [www.bpminstruments.com](http://www.bpminstruments.com)



## ► CALIMPORT

Productos y/o servicios:

Comercializadora de Productos Eléctricos. Servicios de Ingeniería, Fabricación e Integración de Tableros Eléctricos.

Reseña: Desde sus inicios, se ha orientado a entregar un gran servicio en el suministro de materiales eléctricos, orientando y entregando soluciones a los diferentes requerimientos eléctricos del mercado.

Hoy CALIMPORT cuenta con más de 40 años de experiencia en entregar soluciones eléctricas integrales respaldadas por un excelente Staff de ingenieros, técnicos, vendedores en terreno y una amplia gama de productos de primera categoría y diversas marcas de reconocido prestigio mundial.

Año de fundación: 1979

Principales Mercados de Clientes:

- Acuicultura
- Agroindustria
- Alimentos
- Distribuidoras Eléctricas
- Forestal
- Frutícolas
- Generadoras Eléctricas
- Manufactura
- Minería
- Pesquera
- Servicios
- Telecomunicaciones
- Universidades e Institutos
- Entre otros

### ► Datos de Contacto

Dirección: Padre Orellana 1236, Santiago.

Fono: (+56 2) 2 488 7000

Correo: [calimport@calimport.cl](mailto:calimport@calimport.cl)

Sitio web: [www.calimport.cl](http://www.calimport.cl)





► CIMECH 3D

Productos y/o servicios:

Venta de componentes y soluciones en Ingeniería Mecatrónica. Servomotores, motores paso a paso, motores DC, drivers, controladores, fuentes de poder, sensores, conectores, cables y gran cantidad de componentes mecánicos (sistemas estructurales de aluminio, reductores, poleas de transmisión, guías lineales, etc); enfocados en el desarrollo de prototipos, máquinas CNC, impresoras 3D, sistemas mecatrónicos, robots educativos, máquinas automatizadas para minería o procesos de manufactura, entre otros.

Reseña: Somos una empresa de importación y desarrollo de tecnología. Nos enfocamos en importar y comercializar un amplio abanico de componentes electrónicos y mecánicos, que permiten el desarrollo de prototipos y máquinas, tanto en el segmento industrial como en el educativo. Prestamos servicios de diseño e ingeniería (con profesionales capacitados), desarrollando máquinas y proyectos a medida para nuestros clientes. Representamos diversas marcas de Europa y Asia; y contamos con asesoría técnica post-venta.

Año de fundación: 2017

Principales Mercados de Clientes:

- Manufactura
- Minería
- Municipalidades
- Retail
- Servicios
- Universidades e Institutos
- Otros

► Datos de Contacto

Dirección: Alcalde Eduardo Castillo Velasco 1409, Ñuñoa. Santiago  
 Fono: +56 9 3264 8218 / +56 9 3426 5806  
 Correo: ventas@cimech3d.cl / ventas3@cimech3d.cl  
 Sitio web: www.cimech3d.cl

**Cimech 3D**

**MOTORES**

**REDUCTORES**

**FUENTES DE PODER**

**DRIVERS**

**SISTEMA ESTRUCTURAL ALUMINIO**



www.cimech3d.cl

Alcalde Eduardo Castillo Velasco 1409, Ñuñoa



## ► COLSAN

Productos y/o servicios:  
Ingeniería y Servicios Colsan LTDA, dedicada a proveer soluciones de ingeniería y servicio en sistemas industriales.

Automatización e Instrumentación; Ingeniería y Mantenimiento Eléctrico; Electrónica y Telecomunicaciones.

Reseña: Estamos enfocados en entregar un servicio con excelencia con tecnología y métodos avanzados para entregar a nuestros clientes soluciones integrales con profesionales altamente calificados para desempeñarse en un servicio con estándares mundiales en diversas áreas.

Año de fundación: 2013

Principales Mercados de Clientes:  
- Empresas Industriales

### ► Datos de Contacto

Dirección: Benito Rebolledo 2470, San Joaquín, La Serena  
Fono: (56 51) 2494 893  
Correo: [contacto@colsan.cl](mailto:contacto@colsan.cl)  
Sitio web: [www.colsan.cl](http://www.colsan.cl)



## ► COMIND INDUSTRIES

Productos y/o servicios:  
Fabricante de Resistencias Eléctricas y Equipos | Ingeniería en Ventilación y Extracción | Desarrollo de Sensores de Temperatura y Equipos de Automatización Industrial.

Reseña: Nuestra Empresa con más de 30 años en el mercado y profesionales especializados buscan constantemente entregar un servicio enfocado en satisfacer y ayudar a la descarbonización, mejorando y desarrollando sistemas productivos para la generación de energía a través de las resistencias eléctricas y equipos para la mejora sustantiva para nuestro medio ambiente.

Innovating for a Green World

Año de fundación: 1991

Principales Mercados de Clientes:

- Agroindustria, Alimentos y Frutícolas
- Acuicultura y Pesqueras
- Defensa
- Distribuidoras y Generadoras Eléctricas
- Farmacéutica
- Forestal
- Gobierno y Municipalidades
- Manufactura
- Minería
- Petroquímica
- Retail y Servicios
- Transporte
- Universidades e Institutos
- Vitivinícola

### ► Datos de Contacto

Dirección: Lanín 1637, Conchalí, Santiago  
Fono: 56224766200 / 56982091437  
Correo: [info@comindindustries.com](mailto:info@comindindustries.com)  
Sitio web: [www.comind.cl](http://www.comind.cl) / [www.comindindustries.com](http://www.comindindustries.com)



**COMIND**  
*INDUSTRIES*

---

**INNOVATING FOR A GREEN WORLD**

---

**.DESARROLLO DE  
RESISTENCIAS  
ELÉCTRICAS**

**.INGENIERÍA EN  
VENTILACIÓN Y  
EXTRACCIÓN**

**.SENSORES Y  
EQUIPOS DE  
AUTOMATIZACIÓN  
INDUSTRIAL**



[www.comind.cl](http://www.comind.cl)



[www.comindindustries.com](http://www.comindindustries.com)





### ► COMSER

Productos y/o servicios:

Motores Eléctricos, Variadores de Frecuencia, Equipos de Transmisión de Potencia y Componentes para Cintas Transportadoras.

Reseña: Nuestro trabajo está orientado a entregar soluciones tecnológicas con productos que están a la vanguardia de la tecnología mundial y fabricados por empresas líderes en Motores Eléctricos, Variadores de Frecuencia, Equipos de Transmisión de Potencia y Componentes para Cintas Transportadoras. No solo ofrecemos productos de alta calidad, sino que también, entregar el mejor y más eficiente servicio, para lo cual contamos con profesionales altamente calificados que llevan más de 20 años entregando su experiencia en el mercado nacional.

Año de fundación: 2007

Principales Mercados de Clientes:

- Acuicultura
- Agroindustria
- Alimentos
- Frutícolas
- Manufactura
- Minería (Grandes mineras)
- Minería (pequeñas y medianas mineras)
- Pesquera
- Servicios
- Universidades e Institutos
- Vitivinícola

#### ► Datos de Contacto

Dirección: San Francisco 1211, Santiago.  
Fono: (+56 2) 2 551 4921  
Correo: comserltda@comserltda.cl  
Sitio web: www.comserltda.cl



### ► CONCABLES

Productos y/o servicios:

Distribución de Cables de Instrumentación, Comunicación industrial, Fibras Ópticas y Potencia, Conectividad Activa y Pasiva.

Reseña: Concables S.A. es una Empresa orientada a la comercialización de Conductores Eléctricos Especiales y Conectividad Activa y Pasiva, para satisfacer todas las necesidades del mercado nacional en este rubro. Desde 1992, fecha de su fundación, nos hemos desarrollado exitosamente, estando presente en importantes proyectos de las distintas áreas industriales del país tales como Celulosa, Minería, Refinerías, Alimentos, además de Empresas de Ingeniería y Montajes, Comerciales eléctricas y mucho más, teniendo como su objetivo fundamental el responder en forma eficaz e inmediata todos los requerimientos de nuestros clientes, dando un amplio apoyo tecnológico, con productos de altos estándares de calidad internacional, y una gran performance en el servicio al cliente.

Año de fundación: 1992

Principales Mercados de Clientes:

- Distribuidoras Eléctricas
- Forestal
- Manufactura
- Minería (Grandes mineras)
- Minería (pequeñas y medianas mineras)
- Petroquímica
- Servicios

#### ► Datos de Contacto

Dirección: Avda. del Parque 5339 Of. 605,  
Ciudad Empresarial, Huechuraba  
Fono: (+56-2) 2 3323 4688  
Correo: concables@concables.cl  
Sitio web: www.concables.cl



[www.concables.cl](http://www.concables.cl)



# CONCABLES S.A.

*Uniendo las comunicaciones industriales*



**29 años otorgando Calidad, Tecnología y Servicio**

**Cables y Equipos para Comunicación Industrial**



Avda. del Parque 5339 Of. 605 - Ciudad Empresarial, Huechuraba  
Santiago, Chile - Fono: +56 22 720 3200 - Celular: (56) 9 - 9879 3020  
[concables@concables.cl](mailto:concables@concables.cl)







## ► CONTROL & LOGIC

Productos y/o servicios:

Automatización y Control de Procesos, Asesoría en Instrumentación, Elementos de Control y Telemetría. Ingeniería Básica y de detalle en Automatización, Gerenciamiento de Datos, Monitoreo y Control a través de Internet, Instalación y Montaje Eléctrico, Tableros Eléctricos, Diagramas.

Reseña: Control & Logic, ofrece alternativas de solución integral que se ajustan a las necesidades de su empresa, realizando labores de Ingeniería e Implementación para sus proyectos. Utilizamos tecnología especializada, la cual hace posible que los Procesos Productivos sean automatizados y controlados en forma Eficiente, reduciendo los costos de operación y minimizando los tiempos, por consiguiente se aumenta la productividad.

Además, la información rescatada de los procesos productivos ayuda a la gerencia a tomar decisiones oportunas, ayudándolo así a maximizar las utilidades de su planta productiva.

Año de fundación: 2004

Principales Mercados de Clientes:

- Agroindustria
- Farmacéutica
- Frutícolas
- Minería (Grandes mineras)
- Transporte

### ► Datos de Contacto

Dirección: Sergio Livingstone Pohlhammer #984, Santiago.  
Fono: (+56 2) 2 777 7209 | (+56 9) 9 643 7906  
Correo: cyl@controlandlogic.cl  
Sitio web: www.controlandlogic.cl



## ► DACSI

Productos y/o servicios:

Desarrollo de Ingeniería Básica y de Detalles; Suministro e Integración de Gabinetes de Fuerza y Control; Desarrollo de Sistemas DCS/PLC/HMI; Montajes Eléctricos e Instrumentación Industrial.

Reseña: DACSI LTDA se centra en el emergente mercado de la automatización industrial en Chile, ofreciendo servicios de ingeniería, programación de PLC, desarrollo de HMI, montaje industrial e integración de gabinetes de fuerza y control.

Es una empresa dedicada a añadir valor a los Proyectos de Sistemas de Automatización y de Control de Procesos Industriales, entregando apoyo a nuestros clientes con un equipo profesional y ético al desarrollo sostenible de empresas Nacionales e Internacionales mediante la integración del conocimiento en las diferentes áreas de la Ingeniería.

Año de fundación: 1997

Principales Mercados de Clientes:

- Agroindustria
- Alimentos
- Frutícolas
- Manufactura
- Construcción
- Entre otros

### ► Datos de Contacto

Dirección: Patricio Lynch 9463, La Cisterna, Santiago.  
Fono: (56 2) 281 9380  
Correo: dacsi@dacsi.cl  
Sitio web: www.dacsi.cl



► **DANFOSS**

Productos y/o servicios:

Convertidores de frecuencia y Partidores suaves (Baja y Media Tensión), Motorreductores de alta eficiencia, filtros pasivos y activos (armónicos), filtros de salida sinusoidal y dv/dt, Softwares, Integración, Asesorías, Servicio Técnico 24/7.

Reseña: Danfoss diseña tecnologías que permitirán hacer más con menos en el mundo del futuro. Damos trabajo a 26.000 personas y tenemos clientes en más de 100 países.

Nuestra mentalidad para Engineering Tomorrow comenzó el 1 de septiembre de 1933, cuando Mads Clausen fundó Danfoss en la granja de sus padres en Nordborg, Dinamarca. Desde entonces, la actividad pasó de ser una empresa individual a convertirse en uno de los proveedores líderes de soluciones energéticas eficaces e innovadoras de todo el mundo.

Año de fundación: 1933

Principales Mercados de Clientes:

- Agroindustria
- Alimentos
- Frutícolas
- Manufactura
- Minería
- Pesquera
- Retail
- Servicios

► **Datos de Contacto**

Dirección: Avenida Del Valle 577, Oficina 203, Huechuraba, Santiago, Chile.  
 Fono: (+56 2) 2 897 8800  
 Correo: sac.chile@danfoss.com  
 Sitio web: www.danfoss.com



► **ECOLEED**

Productos y/o servicios:

Sistemas de calefacción y clima Eco-eficientes; generación de energía Fotovoltaica y domótica.

Reseña: Ecoleed S.A. es una innovadora empresa chilena dedicada desde el 2011 al desarrollo de proyectos de la más alta tecnología para el desarrollo de dos área de negocios: calefacción, climatización y energía solar, donde el objetivo común es la eficiencia energética.

Tras la nueva necesidad de los usuarios por hacer una mejor gestión de su energía, ahorro y conseguir una mejor calidad de vida, Ecoleed S.A. ha optado por utilizar conjuntamente las eficientes placas calefactoras de bajo consumo y mallas calefactoras de piso, además proporcionar sistemas de generación fotovoltaico y con una permanente filosofía de generar investigación y desarrollo de nuevas tecnologías inteligentes, eficientes y ecológicas.

Año de fundación: 2012

Principales Mercados de Clientes:

- Minería (Grandes mineras)
- Minería (pequeñas y medianas mineras)
- Retail

► **Datos de Contacto**

Dirección: Av. El Retiro 1227, Oficina N° 17, Renca, Santiago  
 Fono: (+56-2) 2 2237 0601  
 Correo: contacto@ecoleed.cl  
 Sitio web: www.ecoleed.cl



Control y Potencia | Conductores | Comunicaciones | Iluminación | Motores | Accionamiento | Proyectos Eléctricos  
 Switchgear | Servicios e Integración de Tableros | Subestaciones Eléctricas | Desarrollo y Construcción de Salas Eléctricas



**LÍDERES**  
 EN SOLUCIONES  
 y ventas de  
 materiales  
 eléctricos



[www.eecol.cl](http://www.eecol.cl)







► **EECOL ELECTRIC**

Productos y/o servicios:

Distribución de Materiales Eléctricos, Integración de Salas Eléctricas, Proyectos de Ingeniería, Conductores eléctricos, Sistemas de iluminación, Productos de automatización y control industrial, motores y variedades en baja y media tensión, cables armados y accesorios para canalizaciones, ahorro de energía, monitores y control de motores, distribución de energía.

Reseña: Somos parte del grupo norteamericano WESCO International Inc. empresa líder de clase mundial en el suministro de productos eléctricos, automatización y control, comunicación de datos, mantenimiento en general, reparación y operación de equipos eléctricos. Como Eecol Electric. somos el proveedor líder de soluciones eléctricas a nivel nacional, además de contar con importante participación en Perú, Ecuador, Canadá y Estados Unidos. En nuestro país poseemos 10 sucursales estratégicamente localizadas en las principales ciudades, atendiendo principalmente a los mercados de la minería, industria, celulosas y forestales, la agroindustria, energía, gas y petróleo, construcción y comunicaciones.

Año de fundación: 1996

Principales Mercados de Clientes:

- Distribuidoras Eléctricas
- Forestal
- Minería
- Pesquera
- Petroquímica

► **Datos de Contacto**

Dirección: 14 de la fama 2761, Conchalí, Santiago.  
 Fono: (+56-2) 2 620 4200  
 Correo: ventasweb@eecol.cl  
 Sitio web: www.eecol.cl



► **EKO MAIKO**

Productos y/o servicios:

Equipos electrónicos, Soluciones integradas, Equipos y soluciones a pedido.

Reseña: Somos una empresa que nace en el año 1978 dedicada a la fabricación y comercialización de equipos electrónicos y soluciones integradas, proporcionando a nuestros clientes diseños electrónicos de calidad, cuidando cada uno de los detalles de fabricación, de esta manera EKO MAIKO Ltda. Se ha posicionado como líder en innovación tecnológica, diseño y fabricación de equipos electrónicos e integración de sistemas, en el transporte nacional e internacional.

Año de fundación: 1978

Principales Mercados de Clientes:

- Transporte

► **Datos de Contacto**

Dirección: Rengo 538, Ñuñoa, Santiago.  
 Fono: (+56-2) 2 205 2115  
 Correo: ekomaiko@ekomaiko.cl  
 Sitio web: www.ekomaiko.cl



► **ELEC**

Productos y/o servicios:

Iluminación LED industrial y vial, Iluminación Led con Telegestión, Servicios de Ingeniería Eléctrica e Iluminación, Servicios de Asesorías Técnicas, Instalación y Post venta.

Reseña: ELEC Chile es una empresa dedicada al desarrollo de soluciones de ingeniería, fabricación y comercialización de productos de iluminación. Nuestro esfuerzo, compromiso, capacidad y experiencia, tiene como principal propósito brindar a nuestros clientes productos y servicios de excelencia integrando un enfoque de sustentabilidad en la cadena de valor de los clientes, trabajadores y la sociedad.

Año de fundación: 1993

Principales Mercados de Clientes:

- Agroindustria
- Distribuidoras Eléctricas
- Forestal
- Gobierno
- Manufactura
- Municipalidades
- Retail

► **Datos de Contacto**

Dirección: Piloto Lazo 235, Cerrillos, Santiago.

Fono: (+56-2) 2 756 7400

Correo: [contactoweb@elec.cl](mailto:contactoweb@elec.cl)

Sitio web: [www.elec.cl](http://www.elec.cl)



► **ELPA SPA**

Productos y/o servicios:

Ingeniería y suministro de Soluciones Tecnológicas a la medida de nuestros clientes. Representantes de importantes marcas de Energía, Clima de Precisión, Cableado Estructurado, Fibra Óptica, Seguridad, Video Vigilancia y Monitoreo Remoto.

Reseña: Somos un equipo de profesionales dispuestos a resolver las necesidades de nuestros clientes, ante desafíos técnicos y operacionales que requieran de un alto nivel de Ingeniería aplicada, soluciones innovadoras y productos de muy alta calidad.

Poseemos las competencias y habilidades para colaborar de manera oportuna, diligente y transparente con nuestros clientes

Año de fundación: 1969 (refundación año 2018)

Principales Mercados de Clientes:

- Minería
- Telecomunicaciones
- Salmonicultura
- Educación
- Salud
- Industria Ferroviaria
- Retail
- Banca
- Inmobiliario

► **Datos de Contacto**

Dirección: Las Bellotas 199 Of 62, Providencia, Región Metropolitana, Chile

Fono: +569 3381 8564

Correo: [info@elpa.cl](mailto:info@elpa.cl)

Sitio web: [www.elpa.cl](http://www.elpa.cl)



▶ **ETT**

Productos y/o servicios:

Servicios de Ingeniería e I + D, Instrumentación Industrial y Científica, Representación de fabricantes de productos para desarrollo de sistemas de visión artificial, Centro de I + D para contratos tecnológicos Corfo.

Reseña: ETT Transferencia Tecnologías SpA es una empresa de base tecnológica orientada al desarrollo de Instrumentación de apoyo a procesos productivos de la industria minera y manufacturera en general, buscando sinergia entre las nuevas tecnologías para la creación de valor innovativo aplicable al mercado local.

Año de fundación: 2002

Principales Mercados de Clientes:

- Manufactura
- Minería (Grandes mineras)
- Universidades e Institutos

▶ **Datos de Contacto**

Dirección: Nueve y Medio Norte 9391,  
Viña del Mar, Chile.  
Fono: (+56 32) 276 6388  
Correo: contacto@ett.cl  
Sitio web: www.ett.cl



▶ **EUREKA ELECTRONICS**

Productos y/o servicios:

Termografía, PowerQuality, Vibraciones, Procesos, Electrónica, Capacitación, Soldadura en Electrónica, Instrumentación, Herramientas, Calibración, Certificación.

Reseña: EUREKA ELECTRONICS nace en Concepción con la idea de ser el nexo entre los usuarios industriales y los fabricantes de instrumentos electrónicos de medición. Comercializando marcas de alto prestigio mundial como FLUKE, HIOKI y TEKTRONIX, para aplicaciones de Electrónica, Electricidad y Telecomunicaciones y herramientas especializadas de la marca ERSY y BERNSTEIN, entre otras, se ha podido dar una amplia respuesta a las necesidades de diversos mercados.

Año de fundación: 1993

Principales Mercados de Clientes:

- Agroindustria, Vitivinícola y Frutícolas
- Alimentos
- Astronomía
- Distribuidoras y Generadoras Eléctricas
- Farmacéutica
- Forestal
- Gobierno, Defensa y Municipalidades
- Manufactura
- Minería
- Pesquera
- Petroquímica
- Retail, Banca y Servicios
- Telecomunicaciones y Transporte
- Universidades e Institutos

▶ **Datos de Contacto**

Dirección: Freire 1611, Local 2, Concepción.  
Fono: (+56 41) 273 3394  
Correo: eureka@eurekaelectronics.cl  
Sitio web: www.eurekaelectronics.cl



## ► FABELEC

Productos y/o servicios:  
Control, Monitoreo, Comunicación, Medición, Accionamiento, Sistemas, Integraciones.

Reseña: Más de 37 años de experiencia automatizando y controlando procesos industriales, ya sea a través de la comercialización directa de equipos, tanto a integradores como a usuarios finales; Desarrollo de Ingeniería para proyectos de envergadura; Asesorías directas; Integración y Montajes; Capacitaciones a usuarios e integradores.

Año de fundación: 1985

Principales Mercados de Clientes:

- Acuicultura
- Agroindustria
- Alimentos
- Distribuidoras Eléctricas
- Forestal
- Frutícolas
- Generadoras Eléctricas
- Manufactura
- Minería
- Pesquera
- Servicios
- Telecomunicaciones
- Universidades e Institutos

### ► Datos de Contacto

Dirección: Ricardo Matte Pérez 430 , Providencia, Santiago.

Fono: (+56 2) 2719 1200

Correo: [ventas@fabelec.cl](mailto:ventas@fabelec.cl)

Sitio web: [www.fabelec.cl](http://www.fabelec.cl)



## ► FERNÁNDEZ FICA

Productos y/o servicios:  
UPS, AVR-TAF, Rectificadores, Inversores, Sist. Transf. Estática, Distribución Energía, Supresores de Transientes, Baterías, Fuentes y Convertidores, Filtros Armónicos, Comunicación.

Reseña: Empresa de Ingeniería Eléctrica y Electrónica, fundada en 1968 como Empresa de Proyectos, Montajes e Instalaciones Eléctricas. Para responder a los nuevos requerimientos del mercado, en 1985 comenzamos con la representación de Sistemas Ininterrumpidos de Energía UPS, manteniendo siempre presente que el éxito radica en el respaldo y soporte que entregamos sobre todos los productos que comercializamos. La mayor ventaja competitiva de FERNANDEZ FICA S.A. radica en la vasta experiencia de su equipo de profesionales, lo que sumado a la fabricación y representación de equipos de Marcas líderes, nos permite entregar "Soluciones en calidad de Energía".

Año de fundación: 2002

Principales Mercados de Clientes:

- Manufactura
- Minería
- Petróleo y gas
- Producción Energética
- Oficinas, Hoteles
- Centros de datos
- Instalaciones Médicas
- Bancos, Servicios, Centros Comerciales
- Otros

### ► Datos de Contacto

Dirección: Mujica 020 - 030, Ñuñoa, Santiago.

Fono: (+56 2) 2862 9500

Correo: [ventas@fernandezfica.cl](mailto:ventas@fernandezfica.cl)

Sitio web: [www.fernandezfica.cl](http://www.fernandezfica.cl)





## ▶ FESTO

Productos y/o servicios:

Productos y asesoría para la Automatización Industrial y equipamiento para educación y entrenamiento técnico Industrial.

Reseña: Festo S.A. es una empresa que asesora, desarrolla e implementa equipos de automatización industrial y elabora y dicta capacitaciones en tecnologías de automatización, tanto en el segmento industrial como educacional, además de la comercialización de equipamiento para la educación.

Festo S.A. es una empresa que fue fundada en Esslingen, Alemania hace más de 80 años y está presente en más de 55 países en todo el mundo. En Chile comenzó sus operaciones en el año 2001, estando presente en todo el país entre Arica y Punta Arenas.

Año de fundación: 2001

Principales Mercados de Clientes:

- Agroindustria
- Alimentos
- Gobierno
- Manufactura
- Minería
- Universidades e Institutos
- Vitivinícola

### ▶ Datos de Contacto

Dirección: Av. Americo Vespucio 2680, Piso 9, Conchalí, Santiago.  
 Fono: (+56 2) 2 690 2800  
 Correo: ventas.cl@festo.com  
 Sitio web: www.festo.cl



## ▶ FOMENTO EMPRESARIAL

Productos y/o servicios:

Asesorías a empresas, acompañamiento en desarrollo Comercial, Consultoría en estrategia empresarial, Organización y gestión de personas, capacitación en diversas áreas temáticas, Servicios de ingeniería, Gerenciamiento de proyectos y Cooperación Internacional.

Reseña: Somos un equipo de Profesionales con sólida formación académica y expertos en diversas áreas temáticas de apoyo al sector empresarial e institucional, con experiencia de más de 17 años ligados al mundo empresarial, la academia, en permanente vínculo con cámaras de comercio y agencias nacionales e internacionales nos permiten otorgar una perspectiva gestionable a cada actividad.

Año de fundación: 1985

Principales Mercados de Clientes:

- Empresas
- Instituciones

### ▶ Datos de Contacto

Dirección: Rengo 1001 Depto. 902, Ñuñoa, Santiago.  
 Fono: (+56 9) 78825619  
 Correo: contacto@fomentoempresarial.cl  
 Sitio web: www.fomentoempresarial.cl



► **GESCOM**

Productos y/o servicios:

Importamos, comercializamos y proporcionamos soporte de pre y post venta a Productos de Iluminación industrial de alta calidad.

Consultoría y Diseño de soluciones de Iluminación Industrial.

Reseña: Empresa con 19 años en el mercado, especializada en proveer soluciones de iluminación de alto rendimiento y calidad. Diseñamos y ejecutamos soluciones de iluminación industrial, para galpones productivos, bodegas, frigoríficos, seleccionadoras y envasadores de frutas, carnes, pescados, pollos, iluminación vial y perimetral, Patios de carga, grandes áreas, bodegas de productos peligrosos o explosivos, centros deportivos, canchas de tenis, fútbol, futbolito, puertos y aeropuertos, minería, garajes automotrices.

Representamos fabricantes especializados de China, USA y Europa.

Año de fundación: 2002

Principales Mercados de Clientes:

- Acuicultura y Pesquera
- Agroindustria, Frutícolas y Alimentos
- Banca y Municipalidades
- Farmacéutica
- Forestal
- Generadoras Eléctricas
- Manufactura
- Minería
- Universidades e Institutos
- Petroquímica
- Retail
- Transporte
- Vitivinícola

► **Datos de Contacto**

Dirección: Av. Américo Vespucio Norte 1941 Of.1, Conchalí, Santiago

Fono: (+56 2) 2887 0110

Correo: comercial-2@gescomchile.com

Sitio web: www.gescomchile.com



19 años de experiencia

GesCom al servicio de la Industria

## Iluminación LED de alta calidad para múltiples aplicaciones



- Contamos con las mejores lámparas LED de alta eficiencia lumínica y de última tecnología
- Asesórate por nuestros expertos profesionales
- Con nuestros estudios lumínicos asegurarás el resultado esperado y salvarás tu inversión
- Múltiples proyectos exitosos
- Más de 500 empresas han confiado en GESCOM
- Garantía GESCOM de hasta 3 años

[www.gescomchile.com](http://www.gescomchile.com)



► **HYDRALUVX**

Productos y/o servicios:  
Tecnologías de desinfección ultravioleta.

Reseña: Desde la fundación de la compañía, hemos desarrollado proyectos de desinfección de agua para riego agrícola. Hemos desarrollado sistemas de medición UV para determinar los valores de emisión de fuentes UV. Brindamos consultoría y soporte técnico a laboratorios y empresas que requieran tecnología UV.

Año de fundación: 2013

Principales Mercados de Clientes:

- Iluminación
- Laboratorios
- Servicios

► **Datos de Contacto**

Dirección: Minerva 2570, Maipú, Santiago.  
Fono: (+56 9) 509 518 89  
Correo: pfredes.uv@gmail.com  
Sitio web: www.hydraluvx.com



► **IAC**

Productos y/o servicios:  
Ingeniería en automatización, el control industrial y las tecnologías de la información.

Reseña: IAC es una empresa chilena creada en noviembre del año 1999 que se dedica a la ingeniería en automatización, el control industrial y las tecnologías de la información. Hoy en día, los profesionales que integran la empresa gozan de una vasta experiencia en materias tecnológicas, aplicaciones y desarrollos de ingeniería para procesos productivos y poseen un alto nivel multidisciplinario que nos permite abordar distintos tipos de proyectos, tanto nacionales como internacionales.

Año de fundación: 1999

Principales Mercados de Clientes:

- Minería
- Alimentos
- Energía
- Agroindustria
- Otros

► **Datos de Contacto**

Dirección: General Gana 845 2° Piso, Santiago.  
Fono: (+56 2) 2 556 6723  
Correo: iac@iac.cl  
Sitio web: www.iac.cl



### ► IDEAL CONTROL

Productos y/o servicios:

Plataformas de monitoreo en línea IOT; Equipos de monitoreo y control fabricación propia; Equipos de monitoreo de parámetros ambientales oceanográficos.

Reseña: Empresa creada en Puerto Montt, Región de los Lagos la cual provee de soluciones tecnológicas desarrolladas localmente para el mercado industrial, además de proveer proyectos y soluciones en automatización para el resto del país. También cuenta con ejecución en minería y en generación termoeléctrica, poniendo de relieve en sus soluciones la creación de productos "hecho en Chile" tanto para la industria local como internacional. La empresa cuenta en la actualidad con plataformas de software de monitoreo en tiempo real para variables críticas de proceso (IoT) las cuales, en poco tiempo, han tenido un despliegue vertiginoso a nivel latinoamericano. Las soluciones creadas por Ideal Control SPA integran áreas de software, automatización, instrumentación y comunicaciones industriales.

Año de fundación: 2006

Principales Mercados de Clientes:

- Acuicultura
- Alimentos
- Pesquera
- Minería
- Energía
- Otros

#### ► Datos de Contacto

Dirección: Bernardino 1985, Módulo 15,  
Parque San Andrés, Puerto Montt.  
Fono: (+56 65) 2233544 / (+56) 9 93552807  
Correo: mmendez@idealcontrol.cl  
Sitio web: www.idealcontrol.cl



### ► IFM ELECTRONIC

Productos y/o servicios:

Instrumentación industrial, Sensórica, Automatización, Mantenimiento predictivo, Comunicación, sistemas e integradores.

Reseña: Desarrollar sensores de extraordinaria calidad y fiabilidad con un servicio al cliente sin igual. Con esta visión y siendo conscientes de que el concepto de "calidad" va más allá del producto en sí, ifm comenzó sus operaciones en octubre de 1969.

Año de fundación: 1969

Principales Mercados de Clientes:

- Acuicultura
- Agroindustria
- Alimentos
- Astronomía
- Distribuidoras Eléctricas
- Farmacéutica
- Forestal
- Frutícolas
- Generadoras Eléctricas
- Gobierno
- Manufactura
- Minería
- Pesquera
- Petroquímica
- Servicios
- Transporte
- Universidades e Institutos
- Vitivinícola

#### ► Datos de Contacto

Dirección: Av. Ricardo Lyon 222, Oficina 902,  
Providencia, Santiago  
Fono: (+56 2) 2 322 39282  
Correo: info.cl@ifm.com  
Sitio web: www.ifm.com





## ► INGEMESS

Productos y/o servicios:

Venta y Servicios de soluciones para seguridad de Máquinas, Servicios de identificación y análisis de peligros (ISO 12100-1), Servicios de evaluaciones de riesgos (ISO 13849-1/2), Servicios de implementación de sistema de Seguridad.

Reseña: La cultura del compromiso y valores está profundamente arraigada en nuestra empresa. Como representantes de la seguridad llevamos tiempo centrados en el desarrollo de soluciones innovadoras que aumenten la independencia personal, ecológica y económica de nuestros clientes. Nuestro objetivo es ser un socio de proximidad y de total confianza. Cuente con nosotros para diseñar activamente el futuro de su empresa.

Nuestra misión es desarrollar soluciones integrales en seguridad de máquinas y equipos, para proteger a las personas y sus procesos productivos.

Año de fundación: 2016

Principales Mercados de Clientes:  
- Industrias productivas

### ► Datos de Contacto

Dirección: Vasconia 8320, La Cisterna, Santiago.  
Fono: (+56 2) 3265 8345  
Correo: [contacto@ingemess.cl](mailto:contacto@ingemess.cl)  
Sitio web: [www.ingemess.cl](http://www.ingemess.cl)



## ► INTERLOG

Productos y/o servicios:

Switches industriales Ethernet, Wireless LAN industrial, Seguridad LAN industrial, Sistemas de monitoreo y control de procesos industriales, Video IP industrial. Administración, diseño y optimización de redes industriales y sistemas de control.

Servicios consultoría, soporte y entrenamiento asociado a soluciones ofrecidas.

Reseña: Desde 1980 trabajamos en la aplicación de sistemas basados en microprocesadores para la captura (adquisición) de datos y control y de procesos industriales.

Año de fundación: 1980

Principales Mercados de Clientes:

- Agroindustria
- Astronomía
- Distribuidoras Eléctricas
- Forestal
- Frutícolas
- Generadoras Eléctricas
- Manufactura
- Minería
- Pesquera
- Petroquímica
- Telecomunicaciones
- Transporte
- Vitivinícola

### ► Datos de Contacto

Dirección: Av. Kennedy 3716, Vitacura, Santiago.  
Fono: (+56 2) 2 207 3450  
Correo: [contacto@interlog-it.com](mailto:contacto@interlog-it.com)  
Sitio web: [www.interlog-it.com.cl](http://www.interlog-it.com.cl)



Live Line Leaders

**EQUIPO DE LAVADO DE AISLADORES**

**Modelo IW 88-1000/125**



**INGETROL LIDER EN EQUIPOS DE LAVADO DE AISLADORES  
CON ALTURA DE TRABAJO DE HASTA 70 METROS**



Configuraciones

- Sobre Camión
- Carro de arrastre
- Camión con brazo
- Pitón Remoto inalámbrico



Chile  
México  
Perú  
Colombia



Live Line Leaders

Carretera General San Martín 8000, Bodegas 2B y 4B

Quilicura, Santiago

(56 9) 9619 1189 / (56 9) 5902 8540

ingetrol@ingetrol.com / comercial-chile@ingetrol.com

[www.ingetrol.com](http://www.ingetrol.com)





## ► INGETROL

Productos y/o servicios:

Brazos articulados aislados para la mantención para trabajos en tensión, Hidrolavadores para lavado en tensión, Equipos de perforación para hincapilotes en parques fotovoltaicos, Estudios de Geotencia en obras civiles.

Reseña: Ingetrol ofrece su experiencia en la Minería, Construcción e Industria Eléctrica, enfocándose en proveer una amplia gama de productos que cumplen con los más altos estándares de calidad.

Desde sus inicios Grupo Ingetrol ha sido el líder mundial en el diseño y fabricación de máquinas de perforación, desarrollando más de 450 equipos para distintas aplicaciones, los cuales se encuentran en operación en 43 países. Siempre enfocado en entregar productos que fueron diseñados para una extensa vida útil con componentes de la mejor calidad.

Año de fundación: 1990

Principales Mercados de Clientes:

- Minería
- Construcción
- Industria Eléctrica

### ► Datos de Contacto

Dirección: Av. La Dehesa 181, Of. 605

Fono: (562) 2597 5600

Correo: [ingetrol@ingetrol.cl](mailto:ingetrol@ingetrol.cl)

Sitio web: [www.ingetrolcorp.com](http://www.ingetrolcorp.com)



**Únete a la red  
más importante  
de Electrónica,  
Electricidad,  
Automatización  
y Comunicaciones  
en Chile.**

[www.aie.cl](http://www.aie.cl)



## ► INTRONICA

Productos y/o servicios:

Comercialización de instrumentos de medición, de variables eléctricas, electrónicas, de temperatura y de conectividad y redes de datos. Representación exclusiva en Chile de marcas: Fluke, Fluke Networks, Fluke Calibración, Amprobe, Tektronix, Hioki, entre otras.

Distribución autorizada de fusibles BussmannBy Eaton.

Laboratorio de Calibración para variables eléctricas y Servicio técnico para sus marcas representadas.

Reseña: INTRONICA es una empresa de larga trayectoria en el mercado nacional dedicada a la comercialización y distribución de productos eléctricos y electrónicos de medición.

Año de fundación: 1978

Principales Mercados de Clientes:

- Alimentos y Bebidas
- Defensa
- Distribuidoras Eléctricas
- Generadoras Eléctricas
- Manufactura
- Minería
- Petroquímica
- Servicios
- Telecomunicaciones
- Energía
- Energías renovables
- Data Center

### ► Datos de Contacto

Dirección: Nueva de Lyon 072, oficina 1201, Providencia, Santiago.

Fono: (+56 2) 2 927 4400 / (+56 9) 5371 6460

Correo: [ventas@intronica.com](mailto:ventas@intronica.com)

Sitio web: [www.intronica.com](http://www.intronica.com)



origen  
de un futuro  
**eficiente**



Intronica Ltda.

Nueva de Lyon 072 of. 1201, Providencia, Santiago

Tel.: (56-2) 2 2927 4400 [ventas@intronica.com](mailto:ventas@intronica.com)



/IntronicaLtda



/intronica-lltda

[www.intronica.com](http://www.intronica.com)





► **KATZE**

Productos y/o servicios:

Cabinas Industriales y sus componentes: Joysticks, Puestos de Mando, Aires Acondicionado Industrial y Presurizadores. Sistemas de Cámaras y Radars para Maquinaria Industrial. Sensores de Presión, Encoders, Láser, etc.

Reseña: KATZE es una empresa que nace de la experiencia profesional de sus fundadores en Junio del 2013, con la finalidad de entregar soluciones y proveer productos especializados en materia de Ergonomía Industrial.

Año de fundación: 2013

Principales Mercados de Clientes:

- Minería
- Forestal
- Construcción
- Siderurgia
- Puertos y Astilleros

► **Datos de Contacto**

Dirección: Avenida Presidente Kennedy 6800, Of, 716 Torre A, Las Condes, Santiago.

Fono: (+56 2) 3245 1451

Correo: contacto@katze.cl

Sitio web: www.katze.cl



► **KOLFF SpA**

Productos y/o servicios:

UPS, Equipos de respaldo Eléctrico, Iluminación de Emergencia, Estabilizadores, Inversores, Baterías, Electromovilidad, Cargadores Industriales, Data Centers, Energía Solar y Servicio Técnico.

Reseña: KOLFF empresa dedicada al diseño, fabricación, importación, exportación, instalación y mantención de equipos eléctricos de altos estándares de calidad.

Con una presencia ininterrumpida de más de 35 años en la región, KOLFF procura el mejoramiento continuo de sus procesos garantizando un servicio integral y personalizado para nuestros clientes logrando cálida de energía, cumplimiento de normativas, suministro ininterrumpido y seguridad para las personas.

Filiales: Perú, Argentina, Brasil, España y EE.UU.

Año de fundación: 1984

Principales Mercados de Clientes:

- Minería
- Establecimientos de salud
- Data center
- Retail
- Industria alimenticia
- Industrias productivas
- Otros

► **Datos de Contacto**

Casa Matriz: Av. Presidente Eduardo Frei Montalva 8551, Parque Empresarial Aconcagua, Quilicura, Santiago de Chile

Fono: (+56 2) 2570 6300

Sitio web: www.kolff.cl



# Creando valor a través de la remanufactura

## Sabías que...

Gracias a su centro de remanufactura, **Komatsu recupera el 100% de sus componentes electrónicos** para su reutilización en la industria minera, conservando:

- Calidad
- Durabilidad
- Garantía

**Es así como creamos valor juntos,** innovando de forma sostenible en cada etapa de nuestra cadena de valor, para que la comunidad, las organizaciones y el planeta prosperen juntos.

**KOMATSU**



## ► KOMATSU REMAN CENTER CHILE

Productos y/o servicios:

Fabricación, remanufactura, reparación, desarrollo y exportación de componentes de equipos mineros móviles de gran tamaño e industriales, tales como motores de tracción, generadores eléctricos, bobinas, motores diésel, cilindros hidráulicos, transmisiones, suspensión y rueda delantera, electrónica de potencia y control.

Reseña: Es uno de los centros de remanufactura más importantes de Komatsu a nivel mundial, que provee sus productos -principalmente- a los distribuidores de Komatsu en Chile y Latinoamérica, desde sus plantas ubicadas en Iquique, Antofagasta y Santiago. Además, es responsable de transferir el know-how como planta madre de remanufactura hacia la red de centros de reparación de Komatsu a nivel global.

Enfocada en la industria minera, del sector industrial, de las áreas de construcción y forestal, destaca por su constante trabajo en investigación, lo que le permite integrar tecnologías de primer nivel y aumentar la recuperación de partes y piezas de los componentes.

Año de fundación: 2006

Principales Mercados de Clientes:

- Minería
- Construcción
- Forestal

### ► Datos de Contacto

Dirección: Avenida Américo Vespucio 3000, Pudahuel, Santiago.  
Fono: (+56 2) 600 36 40 100  
Sitio web: [www.komatsu.cl](http://www.komatsu.cl)



## ► LENOR CHILE

Productos y/o servicios:

Certificación de Seguridad y Eficiencia energética en productos eléctricos.

Reseña: Lenor, es un "Organismo de la Evaluación de la Conformidad" integrada por Organismo de Certificación, Organismo de Inspección, Laboratorios de Ensayo y Calibraciones.

Somos un equipo comprometido, motivado y competente que ofrecemos y suministramos todas las actividades de Certificación, Inspección, Ensayo y Calibración que su empresa necesita.

Año de fundación: 2007

Principales Mercados de Clientes:

- Empresas productivas
- Empresas importadoras
- Proveedores de productos eléctricos y combustibles

### ► Datos de Contacto

Dirección: Av. Santa Rosa 2898, San Joaquín, Santiago.  
Fono: (+56 2) 2 635 7100  
Correo: [comercial@cl.lenorgroup.com](mailto:comercial@cl.lenorgroup.com)  
Sitio web: [www.lenorchile.cl](http://www.lenorchile.cl)





# La red más importante de la Industria Electrónica, Electricidad, Automatización y Comunicaciones

## SOCIOS AIE



Profesionales:  
Juan Durán – Sergio Fuentes

Contacto: +569 6320 2958 - Email: aie@aie.cl

www.aie.cl





► **MICRO**

Productos y/o servicios:

Sistemas, componentes y soluciones para la automatización de procesos industriales, equipamiento didáctico (neumático, hidráulico, plc, vacío, etc) para educación y capacitación técnico profesional, cursos SENSE.

Reseña: Micro automación es una empresa que produce sistemas, componentes y soluciones para la automatización de procesos industriales. opera en el campo de la mecatrónica, integrando mecánica, electrónica e informática.

Hoy es el principal fabricante de latinoamérica, y compite en la región con otros líderes mundiales, a través de productos 100% compatibles.

Año de fundación: 1993

Principales Mercados de Clientes:

- Acuicultura
- Agroindustria y Frutícolas
- Alimentos
- Defensa
- Farmacéutica
- Forestal
- Manufactura
- Minería
- Pesquera
- Petroquímica
- Retail
- Servicios
- Transporte
- Universidades e Institutos
- Vitivinícola

► **Datos de Contacto**

Dirección: Salar Ascotan 1281, Parque Enea, Santiago.

Fono: (+56 2) 2 595 4600

Correo: [micro@micro.cl](mailto:micro@micro.cl)

Sitio web: [www.microautomacion.com](http://www.microautomacion.com)



Productos & innovaciones

## AUTOMATIZACIÓN Y CONTROL

- ARMADO DE GABINETES
- VARIADORES DE FRECUENCIA
- SERVOMOTORES Y DRIVERS
- PANTALLAS HMI
- FUENTES DE ALIMENTACIÓN
- SENSORES
- PROYECTOS ESPECIALES



[www.microautomacion.com](http://www.microautomacion.com)  
[micro@micro.cl](mailto:micro@micro.cl)





## ► MCI ELECTRONICS

Productos y/o servicios:

Diseño, fabricación y comercialización de dispositivos electrónicos; Monitoreo a distancia (telemetría); Soluciones en automatización; Diseño y fabricación de tableros BT.

Reseña: Ingeniería MCI Ltda es una empresa con más de 15 años de experiencia. Nos especializamos en el diseño, fabricación y comercialización de dispositivos electrónicos para prototipos rápidos. Nuestro departamento de Ingeniería posee las competencias para desarrollar desde prototipos para pruebas de concepto hasta productos terminados para aquellos clientes que requieran de soluciones personalizadas. Contamos con numerosos casos de éxito en distintas industrias en especial aplicando soluciones IoT (Internet of Things) mediante el uso de microcontroladores y microprocesadores (ARM) y tecnologías de comunicación tales como Lora, BLE, Xbee, GPS, GMS/GPRS.

Complementariamente ofrecemos el diseño y fabricación de tableros de baja tensión y soluciones de automatización tradicionales utilizando PLC, HMI, etc.

Año de fundación: 2005

Principales Mercados de Clientes:

- Acuicultura
- Agroindustria
- Defensa
- Farmacéutica
- Forestal
- Manufactura
- Minería
- Servicios
- Telecomunicaciones

### ► Datos de Contacto

Dirección: Av. Luis Thayer Ojeda 0115, oficina 1101, Providencia  
Fono: +56 9 410 56 337  
Correo: ingenieria@mcielectronics.cl  
Sitio web: www.mcielectronics.cl

# ELECTRÓNICA INDUSTRIAL

Diseño y fabricación de tarjetas electrónicas

Desarrollo de firmware y aplicaciones

Proyectos de telemetría  
(WiFi, 3G/4G, LoRa, XBee)

Tarjetas electrónicas de desarrollo

Tableros BT/PLC/HMI

TU ALIADO EN ELECTRÓNICA  
DESDE 2005



## ► MINDLABS

Productos y/o servicios:  
Software, fabricación PCB y Diseño electrónico.

Reseña: Somos una empresa de ingeniería líder en la aplicación de IoT en conjunto con Machine Learning, dedicada a proporcionar servicios y soluciones que optimizan la operación y mejorar la toma de decisiones de negocio, en las industrias mas relevantes en la economía del país.

Buscamos posicionarnos y ser referentes en Latinoamérica para soluciones de IoT con Machine Learning, destacándonos por proveer soluciones innovadoras y reconocidos por la excelencia de nuestros servicios.

Año de fundación: 2015

Principales Mercados de Clientes:

- Agricultura
- Medio Ambiente
- Acuicultura
- Sector Industrial

### ► Datos de Contacto

Dirección: Michimalongo 143 C, Santiago Centro, Chile.  
Fono: (+56 9) 9359 0522  
Correo: soporte@mindlabs.cl  
Sitio web: www.mindlabs.cl



## ► MUNDOS VIRTUALES

Productos y/o servicios:  
Automatización Industrial, Robótica Inteligente, Robótica de Servicio, Tecnologías Inmersivas, Distribución, Almacenamiento y logística, Redes OT Industria 4.0 y Ciberseguridad.

Reseña: Somos un equipo de profesionales dedicados al desarrollo de soluciones de automatización industrial inteligente, robótica de servicios y tecnologías inmersivas; realidad virtual y realidad aumentada.

Nos gusta abordar desafíos de diversas complejidades, proponer soluciones efectivas y desplegarlas minuciosamente. En cada solución utilizamos tecnologías de reconocidas marcas mundiales y les damos vida con software diseñado a la medida.

Año de fundación: 2002

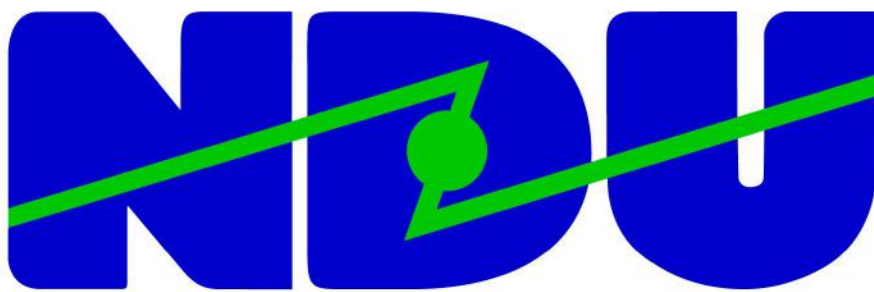
Principales Mercados de Clientes:

- Sector Industrial
- Distribución, Almacenamiento y Logística

### ► Datos de Contacto

Dirección: Miraflores 383, Torre Centenario, Piso 4, Santiago, Chile.  
Fono: (+56 2) 2634 0001  
Correo: contacto@mundos-virtuales.com  
Sitio web: www.mundos-virtuales.com





## SOLUCIONES ELÉCTRICAS

Nuestra empresa, con más de 30 años de experiencia, cuenta con alrededor de 15.000 productos en stock. Somos distribuidores de grandes marcas de primera línea tanto de Europa como de Asia.



Nuestro equipo técnico brinda soluciones integrales para sus proyectos ya sea que requiera soluciones en automatización, control y eficiencia energética, energía solar, materiales eléctricos para uso industrial y domiciliar de baja y media tensión, así como desarrollo de integraciones a medida.



**Casa matriz (Valdivia)**  
Pje. Kunstmann 3561  
+56 (63) 267 2240



**Bodega central (Santiago)**  
18 de septiembre 137, El Bosque  
+56 (2) 2963 9861



**Sucursal Santiago Centro**  
Av. Vicuña Mackenna 1495, Ñuñoa  
+56 (2) 2963 9840



**Sucursal Concepción**  
Av. Manuel Rodríguez 44  
+56 (41) 218 3910



**Sucursal Puerto Montt**  
Pilpilco 115, Parque Industrial  
+56 (65) 277 2660



600 656 0220



www.ndu.cl



info@ndu.cl





## ► NDU INGENIERÍA

Productos y/o servicios:

Soluciones en automatización, control de motores y eficiencia energética, energía solar, materiales eléctricos para uso industrial y domiciliario en baja y media tensión.

Reseña: En NDU contamos con más de 30 años de experiencia en el mercado nacional, con una gran variedad de equipos de calidad garantizada para entregar soluciones eléctricas y solares, ayudando al cuidado del medio ambiente y aportando insumos para dar soporte a nuevas ideas de innovación y eficiencia energética, asegurando la eficacia en la entrega de los productos y una adecuada relación calidad/precio.

Contamos con 5 centros de distribución en todo el país asegurando un gran stock y la logística necesaria para abastecer comercializadoras de materiales eléctricos, industrias e integradores y tableristas en todo Chile con la eficiencia, excelente atención y buenos precios que nos caracterizan.

Año de fundación: 1992

Principales Mercados de Clientes:

- Acuicultura y Pesqueras
- Agroindustria y Alimentos
- Astronomía y Defensa
- Distribuidoras y Generadoras Eléctricas
- Manufactura, Forestal, Farmacéutica
- Frutícolas y Vitivinícola
- Minería
- Gobierno y Municipalidades
- Petroquímica
- Telecomunicaciones
- Universidades e Institutos

### ► Datos de Contacto

Dirección: Dieciocho de septiembre 137,  
El Bosque, Santiago  
Fono: 600 656 0220  
Correo: info@ndu.cl  
Sitio web: www.ndu.cl



## ► NOVAXIS

Productos y/o servicios:

Desarrollo de sistemas electrónicos para propósitos industriales, como seguridad, Producción o Automatización, telemetría y control a distancia.

Reseña: Nuestro principal objetivo, el éxito de nuestros clientes. En Novaxis ponemos todos los medios a nuestro alcance, tanto humanos como técnicos, para alcanzar los objetivos propuestos por nuestros clientes.

Con más de 15 años en el sector de la Electrónica, contamos con la experiencia necesaria para convertir cualquier idea en realidad.

I+D+i, Producción y Calidad, los 3 pilares en los que basamos nuestro trabajo. Desde el concepto a la fabricación del producto final, pasando por el diseño y la verificación.

Año de fundación: 2016

Principales Mercados de Clientes:

- Minería
- Transporte

### ► Datos de Contacto

Dirección: Santa Elena de Huechuraba 1399,  
oficina 401, Santiago.  
Fono: (+56 2) 2951 0830  
Correo: contacto@novaxis.cl  
Sitio web: www.novaxis.cl



## ► OPEN CONTROL

Productos y/o servicios:

Automatización de procesos productivos; Implementación de sistema SCADA; Suministro de hardware y software para sistemas de control y supervisión; Desarrollo de protocolos de comunicación; Implementación de sistemas SITR, EDAC, SLRP; Implementación de sistemas de comunicaciones inalámbricos; Implementación de redes de comunicación F.O. y Cobre; Implementación de sistemas de supervisión basados en tecnologías WEB.

Reseña: Nuestro objetivo es ser una empresa líder en el área de la Automatización y Control Automático. Especialistas en Sistemas Eléctricos y reconocidos por la excelencia de nuestros servicios, competitivos, confiables y siempre con tecnología de vanguardia.

Año de fundación: 1996

Principales Mercados de Clientes:

- Generadoras Eléctricas
- Distribuidoras Eléctricas
- Transporte
- Minería
- Telecomunicaciones

### ► Datos de Contacto

Dirección: Pdte. Los Avellanos 2202, Ñuñoa, Santiago

Fono: (+56 2) 2237 1282

Correo: info@opencontrol.cl

Sitio web: www.opencontrol.cl



## ► RIEGEL

Productos y/o servicios:

Ingeniería electrónica, Automatización, Telemetría, Flujómetros, Equipos de bombeo, Controladores, Sensores, Desarrollo de productos electrónicos.

Reseña: Somos una empresa multidisciplinaria, dedicada al manejo de fluidos. Abarcamos desde la automatización de procesos, telemetría, desarrollo de productos específicos, hasta el suministro de equipos de bombeo, controladores y sensores. Nuestra filosofía es buscar soluciones en terreno que verdaderamente mejoren los problemas de nuestros clientes.

Año de fundación: 2005

Principales Mercados de Clientes:

- Acuicultura
- Agroindustria
- Alimentos
- Forestal
- Frutícolas
- Generadoras Eléctricas
- Minería
- Universidades e Institutos
- Vitivinícola

### ► Datos de Contacto

Dirección: Av. Concón - Reñaca 526 , Concón, Valparaíso.

Fono: (+56 32) 281 8480

Correo: info@flux.cl

Sitio web: www.flux.cl



► **SHH**

Productos y/o servicios:  
 Servicios de Ingeniería electrónica:  
 accionamientos, automatización, venta de equipos  
 y desarrollo de proyectos.

Reseña: Generamos soluciones técnicas altamente especializadas para la industria. Líderes en instalación, configuración, mantenimiento y puesta en marcha de accionamiento eléctricos, servomotores así como motores de corriente continua y alterna. Desarrollamos Proyectos de ingeniería de automatización, migraciones de PLC y tableros eléctricos ejecutando upgrade de maquinaria adaptados a las necesidades particulares de cada cliente.

Año de fundación: 2001

Principales Mercados de Clientes:

- Agroindustria
- Alimentos
- Manufactura
- Minería
- Servicios
- Vitivinícola

► **Datos de Contacto**

Dirección: Celia Solar 210, San Joaquín, Santiago.  
 Fono: (+56 2) 2406 8320  
 Correo: shh@shh.cl  
 Sitio web: www.shh.cl



► **SICK CHILE**

Productos y/o servicios:  
 Automatización, Instrumentación, Identificación,  
 Seguridad en máquinas, Equipos especiales.

Reseña: La empresa, fundada en 1946, tiene presencia en todo el mundo y cuenta con más de 50 filiales y participaciones, así como numerosas delegaciones.

SICK se encuentra entre los principales fabricantes de sensores para la automatización de fábricas, procesos y sistemas logísticos. Gracias a su liderazgo tecnológico y comercial, SICK ofrece sensores y soluciones para aplicaciones industriales que constituyen la base perfecta para el control seguro y eficaz de procesos, para la protección de personas y para la prevención de accidentes y de daños medioambientales.

Año de fundación: 1946

Principales Mercados de Clientes:

- Acuicultura
- Agroindustria y Frutícolas
- Alimentos
- Astronomía
- Distribuidoras y Generadoras Eléctricas
- Farmacéutica
- Forestal
- Manufactura
- Minería
- Pesquera
- Petroquímica
- Retail y Servicios

► **Datos de Contacto**

Dirección: Avda. Antonio Varas 1871, Providencia, Santiago.  
 Fono: (+56 2) 2 274 7430  
 Correo: chile@sick.com  
 Sitio web: www.sick.com/cl



## ► SMARTMINING

Productos y/o servicios:

Desarrollo de hardware para internet de las cosas aplicado a procesos mineros. Análítica sobre datos mineros a través de machine learning.

Reseña: Smartmining es una empresa de tecnologías de la información aplicada al mundo minero, que lleva inteligencia a los procesos mineros con el objetivo de optimizar el uso de recursos críticos, generando ahorros y aumentos de productividad.

Año de fundación: 2004

Principales Mercados de Clientes:  
- Minería

### ► Datos de Contacto

Dirección: Isidora Goyenechea 2800, Torre Titanium, Piso 29  
Fono: (56 2) 29798081  
Correo: sm@smartmining.biz  
Sitio web: www.smartmining.biz



## ► SPEVI

Productos y/o servicios:

Acústica, Audio, Video. Venta de equipos para instalaciones fijas (Parlantes cielo o muro, Amplificadores, Micrófonos). Instalación de sistemas Audiovisuales para Educación, Empresas, Hospitales, Centros Deportivos, Centros de Eventos y Hoteles. Servicios de mantención y reparación de sistemas de Audio y Video. Diseño e implementación de sistemas de Evacuación por Voz.

Reseña: SPEVI LTDA., entrega a sus clientes a nivel nacional, soluciones técnicas y proyectos de ingeniería en las áreas audiovisual y acústica, para los mercados de Retail, Salud, Corporativo y Educación.

Año de fundación: 1998

Principales Mercados de Clientes:

- Alimentos
- Banca
- Farmacéutica
- Generadoras Eléctricas
- Gobierno
- Municipalidades
- Retail
- Servicios
- Universidades e Institutos

### ► Datos de Contacto

Dirección: Malaquías Concha 086, Providencia, Santiago.  
Fono: (+56-2) 2 222 5281  
Correo: info@spevi.cl  
Sitio web: www.spevi.cl





## ► SMC CORPORATION (CHILE)

Productos y/o servicios:

Fabricación y venta de componentes para la automatización industrial. Válvulas Neumáticas, Actuadores Neumáticos y Eléctricos, Conectores (Racores) y Tuberías, Chillers, Sensores para Actuadores, Presostatos Digitales, Sensores de Flujo, Posicionadores, etc. Servicio de Soporte y Asesoría Técnica en Terreno, Desarrollo de Proyectos de Ingeniería y Estudios de Ahorro de Energía. Área de Didáctica y Capacitación.

Reseña: SMC Corporation (Chile) es una subsidiaria de SMC Corporation (Japón). Somos una empresa líder en neumática y automatización a nivel mundial, con 500 oficinas de ventas en 83 países y una red de ventas de 8.300 ingenieros que atienden de manera precisa las necesidades y solicitudes de nuestros clientes.  
SMC / Expertise - Passion - Automation.

Año de fundación: 1984

Principales Mercados de Clientes:

- Minería
- Alimentos y Vitivinícola
- Acuicultura y Pesquera
- Agroindustria y Frutícolas
- Forestal
- Manufactura
- Astronomía y Farmacéutica
- Transporte
- Petroquímica
- Servicios Varios
- Universidades e Institutos

### ► Datos de Contacto

Dirección: Av. La Montaña 1115 Parque Industrial Valle Grande, Lampa.

Fono: (+56 2) 2 270 8600

Correo: [ventas@smcchile.cl](mailto:ventas@smcchile.cl)

Sitio web: [www.smcchile.cl](http://www.smcchile.cl)

EXPERTICIA - PASIÓN - AUTOMATIZACIÓN

SMC CORPORATION CHILE

### ACTUADORES

### VÁLVULAS

### CONECTORES Y TUBERÍAS

### SENSORES, FLUJÓMETROS Y PRESOSTATOS

### TRATAMIENTO DE AIRE

+569 4218 4476  
SMC COOPERACIÓN CHILE  
AV. LA MONTAÑA 1115 - LAMPA

# El Líder Reconocido en Seguridad de Software

Líder en el Cuadrante Mágico de Gartner para pruebas de seguridad de aplicaciones durante 6 años consecutivos



## **Black Duck**<sup>®</sup>

### **Software Composition Analysis (SCA)**

Asegure y gestione los riesgos del código abierto en aplicaciones y contenedores



## **Coverity**<sup>®</sup>

### **Static Application Security Testing (SAST)**

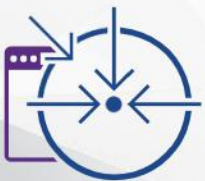
Aborde los defectos de seguridad y calidad en el código mientras se desarrolla



## **Seeker**<sup>®</sup>

### **Interactive Application Security Testing (IAST)**

Automatice las pruebas de seguridad de la web dentro del pipeline DevOps



## **Defensics**<sup>®</sup>

### **Protocol Fuzzing**

Identifique defectos y vulnerabilidades desde el día cero en servicios y protocolos



## **Code Dx**<sup>®</sup>

### **Application Vulnerability Correlation**

Correlacione y priorice los hallazgos de las pruebas para proporcionar una visión de los riesgos empresariales



► **SYNOPSYS**

Productos y/o servicios:

Software IP para diseño, verificación y fabricación de circuitos integrados. Herramientas de seguridad, calidad e integridad para el desarrollo de software.

Reseña: Synopsys es una compañía multinacional líder en el desarrollo de software especializado para el diseño de circuitos integrados complejos y para la seguridad e integridad del software. La compañía es proveedora de la industria de semiconductores, computadores, comunicaciones, aeroespacial, empresas de sistemas electrónicos y de desarrollo de software. Fue fundada en 1986 por Dr. Aart J. de Geus y un equipo de ingenieros del Centro de Microelectrónica de General Electric en Carolina del Norte. Su casa matriz está en Mountain View, California, Estados Unidos. Cuenta con más de 16.000 empleados en todo el mundo y presencia en más de 113 ciudades con oficinas de ventas, soporte e Investigación y Desarrollo en Norteamérica, Europa, Japón, Asia-Pacífico y Chile.

Año de fundación: 1986

Principales Mercados de Clientes:

- Industria desarrolladora de circuitos integrados
- Industria desarrolladora de software
- Aeroespacial y defensa
- Automotriz
- Servicios financieros
- HPC, Data Center
- Internet of Things
- Sistemas médicos
- Manufactura
- Dispositivos móviles/5G

► **Datos de Contacto**

Dirección: Av. Vitacura 5250 Of 708, Vitacura, Santiago.

Fono: (+56 2) 2 714 6800

Sitio web: [www.synopsys.com](http://www.synopsys.com)



► **TRAL REF**

Productos y/o servicios:

Mantenimiento y reparación de equipos y maquinaria en general.

Reseña: Durante una trayectoria de 15 años, la empresa ha tenido un crecimiento y desarrollo sostenido en el tiempo tanto en sus servicios incorporando nuevas áreas así creando en el último tiempo unidades de negocios. La empresa centra su estrategia en la diversificación de servicios estando centrada en brindar un Soporte Integral a las exigencias de un servicio de calidad de nuestros clientes.

Año de fundación: 1996

Principales Mercados de Clientes:

- Empresas en general

► **Datos de Contacto**

Dirección: Parque Industrial Km.5 Galpón 21-22, Calama, Chile.

Fono: (+55) 312742

Correo: [tralref@tralref.cl](mailto:tralref@tralref.cl)

Sitio web: [www.tralref.cl](http://www.tralref.cl)





## ► TECNOLOGÍA INTEGRAL

Productos y/o servicios:

SISTEMA SMAP: Monitoreo del estado de operación de los polines en correas transportadoras. SCANNER TEMPERA: Monitoreo térmico de la coraza de hornos rotatorios de calcinación. PYRO TEMPERA: Monitoreo térmico del interior de calderas de recuperación y hornos convertidores. LOGSCAN TS: Medición dimensional y optimización de trozos y tablas en aserraderos. CONTROL: Control y automatización de líneas de aserrío. I+D+i: Desarrollo de soluciones tecnológicas para la industria.

Reseña: Tecnología Integral S.A. es una empresa orientada a desarrollar soluciones tecnológicas para la industria. El elemento diferenciador fundamental, es su capacidad para proveer soluciones a problemas industriales complejos partiendo de un conocimiento detallado de los principios básicos involucrados, abarcando desde los modelos teóricos iniciales hasta la entrega de soluciones instaladas y funcionando en planta.

Año de fundación: 1989

Principales Mercados de Clientes:

- Minería
- Cemento
- Celulosa
- Termoeléctricas
- Aserraderos

### ► Datos de Contacto

Dirección: Carmen Sylva 2370, Santiago.  
 Fono: (+56 9) 9999 8683 | (+56 9) 9999 7831  
 Correo: contacto@tecintegral.cl  
 Sitio web: www.tecintegral.cl

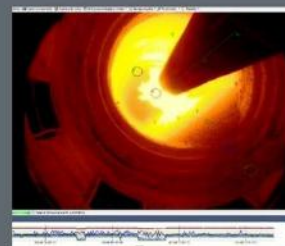
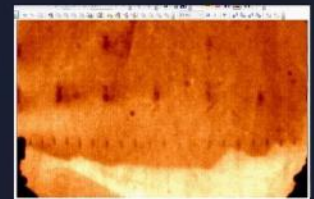


### MONITOREO AUTOMÁTICO DE POLINES

PARA CORREAS TRANSPORTADORAS

### VISIÓN Y MEDICIÓN DE T°

PARA CALDERAS DE RECUPERACIÓN Y DE PODER

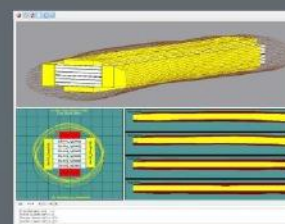
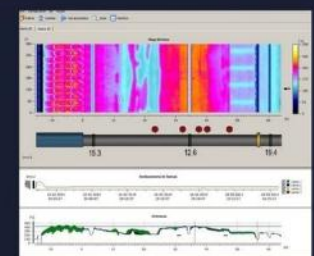


### VISIÓN Y MEDICIÓN DE T°

DENTRO DE HORNOS ROTATORIOS

### MEDICIÓN DE TEMPERATURA

PARA HORNOS ROTATORIOS



### OPTIMIZACIÓN CONTROL Y AUTOMATIZACIÓN

PARA ASERRADEROS

www.tecintegral.cl



► **TECNO CONTROL**

Productos y/o servicios:

Ventas Técnicas de productos de Control e Instrumentación Industrial. Sensores para medición de flujo, nivel, presión, temperatura, peso y otras variables de proceso. Equipos para calibración y mantención de instrumentos. Interruptores de seguridad para correas transportadoras.

Reseña: Empresa dedicada al Control e Instrumentación Industrial, su objetivo es cubrir tanto los aspectos y servicios relacionados con la Automatización Industrial como también suministrar diversos equipos y dispositivos de control e instrumentación a través de sus destacadas representaciones de Estados Unidos, Europa, Israel, Italia y Polonia, además brindamos un servicio personalizado a cada uno de nuestros clientes.

Tecno Control provee una amplia gama de sensores para medición de flujo, nivel, presión, temperatura y otras variables de proceso. Controladores Programables y HMI. Indicadores Digitales, Equipos para calibración y mantención de instrumentos.

Año de fundación: 1986

Principales Mercados de Clientes:

- Minería
- Papel y Celulosa
- Petroquímica
- Acero
- Eléctricas
- Alimentos
- Manufactura
- Universidades e Institutos

► **Datos de Contacto**

Dirección: María Luisa Santander 0237, Providencia Santiago  
 Fono: (+56 2) 2 204 9453  
 Correo: fgarcia@tecnocontrol.cl  
 Sitio web: www.tecnocontrol.cl



**CONVEYOR COMPONENTS COMPANY**

Equipos de Seguridad para correas Transportadoras:

- Parada de Emergencia "Pull Cord"
- Interruptores de Desalineamiento
- Detectores de Rotura de Correas
- Interruptores de Velocidad Cero
- Interruptores de Nivel tipo Tilt Switch, Roto Bin



**SOR INC.**

Equipos de Proceso:

- Interruptores de Presión, Vacío y Presión Diferencial
- Interruptores de Temperatura
- Interruptores de Nivel tipo Flotador, Desplazador, Capacitivo y Ultrasónico



**RED LION**

Indicadores de Panel

- Indicadores configurables variables de proceso 4 a 20 mAdc; 0-10 Vdc



**APLISENS**

Transmisores de Proceso

- Transmisores de Presión 4-20 mAdc + HART



**FLUKE y PIE**

Equipos de Medición de Variables Eléctricas y Equipos de calibración

- Multímetros y Tenazas de corriente
- Medidores de Aislación
- Cámaras Termográficas
- Termómetro Infrarrojos
- Calibradores de Lazo 4-20 mAdc y con Protocolo HART
- Calibradores de Temperatura RTD y T/C
- Calibradores de Multifunción
- Calibradores de Presión Simple y Dual



Fonos: 2 2225 3119 - 2 2204 9453 / Email: info@tecnocontrol.cl  
[www.tecnocontrol.cl](http://www.tecnocontrol.cl)



# TR DE

## MATERIALES ELÉCTRICOS CERTIFICADOS

Importadora y distribuidora de productos eléctricos de primera calidad.  
Representante exclusivo de grandes marcas consolidadas a nivel mundial.

**CHNT**  
CHiNT ELECTRIC

Todo lo requerido para sistemas industriales,  
residenciales y fotovoltaicos



 **BOCCHIOTTI**

Productos industriales y residenciales  
cuenta con productos libre de halógenos



**GEWISS**

Productos residenciales e industriales  
cuenta con productos libre de halógenos



 **SEGURIMAX**

Luminarias de seguridad  
hasta 1.200 lúmenes







► **TRADE CHILE**

Productos y/o servicios:  
Materiales eléctricos certificados domiciliarios e industriales.

Reseña: Somos importadores y distribuidores exclusivos para Chile de materiales y productos eléctricos certificados domiciliarios e industriales.

Contamos con centros de distribución en todo el país asegurando un gran stock y logística para abastecer industrias, comercializadoras de materiales eléctricos y todo tipo de empresas.

Solo marcas certificadas de primera línea cumpliendo con normativas nacionales e internacionales. Productos garantizados.

Soporte técnico especializado y apoyo constante a la gestión comercial de su empresa, así como capacitación permanente a su equipo de ventas.

Año de fundación: 2014

Principales Mercados de Clientes:

- Acuicultura y Pesqueras
- Agroindustria, Frutícolas y Alimentos
- Astronomía y Defensa
- Distribuidoras y Generadoras Eléctricas
- Farmacéutica
- Forestal
- Gobierno y Municipalidades
- Manufactura
- Minería
- Petroquímica
- Retail y Servicios
- Telecomunicaciones
- Universidades e Institutos
- Vitivinícola

► **Datos de Contacto**

Dirección: Balmaceda 0126, El Bosque, Santiago  
Fono: (+56 2) 2 963 9842  
Correo: ventas@ndutrade.cl  
Sitio web: www.ndutrade.cl



ASOCIACIÓN DE LA INDUSTRIA  
ELÉCTRICA • ELECTRÓNICA  
CHILE

**Vinculando a las Empresas  
con Instituciones de Educación  
del Sector**



[www.aie.cl](http://www.aie.cl)



### ▶ VESET

Productos y/o servicios:

Instrumentación clásica y de análisis, accionamiento, control y automatización, calibración y verificación de equipos, proyectos e integraciones.

Reseña: Veset Ltda. es una empresa especializada en generar soluciones en las áreas de control industrial e instrumentación, conformada por un equipo de profesionales con sólida formación y experiencia, garantizando así la entrega de un producto y servicio de excelencia; a la vanguardia y en sintonía con las innovaciones que se presenten en el futuro.

Con más de diez años de experiencia, el propósito de Veset es constituirse en un aliado estratégico para sus clientes en el suministro de productos y servicios de instrumentación y control industrial.

Año de fundación: 2010

Principales Mercados de Clientes:

- Acuicultura
- Alimentos
- Defensa
- Distribuidora Eléctricas
- Forestal
- Frutícolas
- Generadoras Eléctricas
- Manufactura
- Minería
- Pesquera
- Petroquímica
- Servicios

### ▶ Datos de Contacto

Dirección: Lincoyan 1262, Concepción  
Fono: (56-41) 273 9343  
Correo: [ventas@veset.cl](mailto:ventas@veset.cl)  
Sitio web: [www.veset.cl](http://www.veset.cl)



### ▶ VETO

Productos y/o servicios:

Instrumentos de medición y control industrial, minero y agrícola, servicios de fabricación de sensores, calibración, reparación y mantención de productos. Ingeniería, instalación y puesta en marcha de proyectos.

Reseña: Empresa chilena con más de 50 años de trayectoria. Nos hemos caracterizado por incorporar al mercado instrumentos innovadores con tecnología de vanguardia y alta calidad, ofreciendo a nuestros clientes una amplia variedad de productos y modelos que se orientan a responder sus diferentes necesidades. Es por ésta razón que somos la empresa líder de nuestro rubro con una oferta de más de 2.500 productos y más de 200.000 unidades en stock, más de 20.000 visitas mensuales a nuestra página web y más de 9.000 clientes nuevos al año.

Año de fundación: 1969

Principales Mercados de Clientes:

- Acuicultura
- Agroindustria y Frutícolas
- Alimentos y Vitivinícolas
- Distribuidoras y Generadoras Eléctricas
- Farmacéutica
- Forestal
- Manufactura
- Minería
- Municipalidades
- Pesquera
- Petroquímica
- Servicios
- Universidades e Institutos

### ▶ Datos de Contacto

Dirección: Santa Elena de Huechuraba 1701, Santiago.  
Fono: (+56 2) 2 355 4400  
Correo: [veto@veto.cl](mailto:veto@veto.cl)  
Sitio web: [www.veto.cl](http://www.veto.cl)



## ► VIGNOLA

Productos y/o servicios:

Venta de componentes para proyectos de ingeniería en áreas de instrumentación, automatización, oleohidráulica y neumática.

Reseña: Nuestro principal objetivo es suministrar componentes y desarrollar proyectos de ingeniería industrial. También hemos planeado generar una alianza estratégica con las empresas a las cuales prestamos servicios. Para llegar a la meta nos avalan los más de 60 años de experiencia en el mercado ofreciendo un stock permanente y un eficaz asesoramiento técnico.

Para cumplir con éxito con la entrega de un producto de calidad nos preocupamos de mantener y destacar valores como la honestidad, además de contar con el compromiso de los profesionales de Vignola a la hora de desempeñar nuestros servicios.

Año de fundación: 1946

Principales Mercados de Clientes:

- Agroindustria
- Alimentos
- Forestal
- Generadoras y Distribuidoras Eléctricas
- Minería
- Pesquera
- Petroquímica
- Servicios
- Telecomunicaciones
- Universidades e institutos
- Vitivinícola

### ► Datos de Contacto

Dirección: Hoevel 4427, Quinta Normal, Santiago  
 Fono: (+56 2) 2 433 6200  
 Correo: vignosan@vignola.cl  
 Sitio web: www.vignola.cl

## Profesionales

### ► SERGIO FUENTES

Productos y/o servicios:

Ingeniero con amplia trayectoria comprobada en la administración y dirección de empresas de generación termoeléctrica, transmisión y distribución de energía eléctrica en Chile.

### ► Datos de Contacto

Correo: sergiovuentes@simelec.cl

### ► JUAN DURÁN / Ingeniería Eléctrica

Productos y/o servicios:

Proyectos eléctricos de MT y BT. Asesoría. Estudios de Factibilidad. Criterios de diseño eléctrico. Especificaciones técnicas. Memorias de cálculo. Proyectos, estudio y medición de iluminación. Levantamiento eléctrico de instalaciones y planos As-Built. Declaración e inscripción ante la SEC. Sistema de Puesta a Tierra (estudio de resistividad del terreno, diseño y cálculo, medición de resistividad de malla de tierra). Inspección técnica de obras.

Reseña: Desde el año 2001 desarrollo de proyectos eléctricos, ofreciendo una solución técnica y económica para proyecto industrial. Soluciones integrales eficientes para su proyecto eléctrico, participación desde el desarrollo de la ingeniería, inspección técnica y montaje eléctrico, hasta periodo de puesta en marcha del proyecto.

### ► Datos de Contacto

Dirección: Doctor Sotero del Río 250-65, Santiago  
 Fono: (+569) 9544 4177  
 Correo: juanduranv@manquehue.net  
 juaneduranv@gmail.com





Edición Especial



# Guía de Proveedores

- **Automatización**
- **Electrónica**
- **Electricidad**
- **Comunicaciones**

Año 2022

