

Soportes Audio

PIES DE MICRO Y SOPORTES DE ALTAVOZ



guil.es



GUIL[®]

Desde 1983



PM-22

PIE DE MICRO CON JIRAFA



Pie de micro con jirafa, regulable en altura con sistema de bloqueo metálico. Imprescindible en sonorizaciones, conciertos, estudios de grabación y en todo aquel evento donde se necesiten soportes de micro y el peso sea un inconveniente.

Jirafa: El pie de micro PM-22 está provisto de una jirafa de 81 cm.

Base: Base plegable tipo trípode compuesta por un núcleo en nylon inyectado y patas con tacos antideslizantes que le confieren una gran estabilidad con el mínimo peso, siendo un accesorio muy fácilmente transportable.

Doble rosca: La jirafa está provista de sistema de doble rosca en el terminal (3/8" y 5/8") que nos permite la colocación de cualquier tipo de pinza sin la necesidad de colocar ningún adaptador adicional.

Pasa cables: Incluye dos prácticos sujetos cables para mantener los cables organizados.

PM-22

- ▶ Altura Regulable: **97 cm - 159 cm**
- ▶ Jirafa: **81 cm** - Rosca: **3/8" y 5/8"**
- ▶ Base: **Ø 64 cm**
- ▶ Peso Neto: **2,20 Kg** - Material: **Acero** - Color: **Negro**



PM-46

PIE DE MICRO CON JIRAFA TELESCÓPICA



Pie de micro reforzado con jirafa telescópica, provisto de sistema de regulación de altura con bloqueo mediante gatillo.

Regulable en altura con una mano: Regulación de altura telescópica con sistema de bloqueo mediante gatillo; sistema muy rápido y cómodo que permite ser manejado con una sola mano.

Jirafa telescópica: Está provisto de una jirafa que permite una regulación desde 48 cm hasta 85,5 cm.

Base metálica: Base tipo trípode con patas plegables con núcleo metálico muy resistente. Las patas tubulares están provistas de tacos antideslizantes para una perfecta adherencia a la superficie, evitando daños en la misma.

Doble rosca: El pie de micro está provisto de sistema de doble rosca en el terminal (3/8" y 5/8"), que nos permite la colocación de cualquier tipo de pinza sin la necesidad de colocar ningún adaptador adicional.

Pasa cables: Incluye un práctico sujeto cables para mantener los cables organizados.

PM-46

- ▶ Altura Regulable: **110 cm - 163 cm**
- ▶ Jirafa Telescópica: **48 cm - 85,5 cm** - Rosca: **3/8" y 5/8"**
- ▶ Base: **Ø 70 cm**
- ▶ Peso Neto: **2,64 Kg** - Material: **Acero** - Color: **Negro**



**PM-20****PIE DE MICRO CON JIRAFa TELESCÓPICA**

Pie de micro de alta resistencia con jirafa telescópica. Regulable en altura con sistema de bloqueo metálico.

Jirafa telescópica: El pie de micro PM-20 está provisto de una jirafa regulable, con una longitud mínima de barra de 49 cm y una máxima de 87 cm.

Base metálica: Base tipo trípode compuesta por un núcleo metálico y patas tubulares que le confieren una resistencia y estabilidad insuperables. Las patas están provistas de tacos antideslizantes para una perfecta adherencia a la superficie y evitar daños en la misma.

Doble rosca: El pie de micro está provisto de sistema de doble rosca en el terminal (3/8" y 5/8"), que nos permite la colocación de cualquier tipo de pinza sin la necesidad de colocar ningún adaptador adicional.

Pasa cables: Incluye dos prácticos sujetas cables para mantener los cables organizados.

PM-20

- ▶ Altura Regulable: **102 cm - 174 cm**
- ▶ Jirafa Telescópica: **49 cm - 87 cm** - Rosca: **3/8" y 5/8"**
- ▶ Base: **Ø 68 cm**
- ▶ Peso Neto: **2,80 Kg** - Material: **Acero** - Color: **Negro**

**PM-21****PIE DE MICRO MINI CON JIRAFa TELESCÓPICA**

Pie de micro mini de alta resistencia con jirafa telescópica, especialmente diseñado para sonorización de percusión, amplificadores y baterías. Regulable en altura con sistema de bloqueo metálico.

Jirafa telescópica: Está provisto de una jirafa regulable con una longitud Mín.: 49 cm y Máx.: 87 cm.

Base metálica: Base tipo trípode compuesta por un núcleo metálico y patas tubulares que le confieren una estabilidad y resistencia insuperables. Las patas están provistas de tacos antideslizantes para una perfecta adherencia a la superficie y evitar daños en la misma.

Doble rosca: El pie de micro está provisto de sistema de doble rosca en el terminal (3/8" y 5/8"), que nos permite la colocación de cualquier tipo de pinza sin la necesidad de colocar ningún adaptador adicional.

Pasa cables: Incluye dos prácticos sujetas cables para mantener los cables organizados.

Nuestro pie de micro corto ref. PM-21 es una pieza básica en el Backline de cualquier evento: desde la sonorización de cajones flamencos, bombos de batería, percusión sinfónica, amplificadores combo y stack, guitarra acústica y guitarra clásica entre otros.

PM-21

- ▶ Altura Regulable: **55 cm - 81 cm**
- ▶ Jirafa Telescópica: **49 cm - 87 cm** - Rosca: **3/8" y 5/8"**
- ▶ Base: **Ø 56 cm**
- ▶ Peso Neto: **2,10 Kg** - Material: **Acero** - Color: **Negro**





Pie de micro reforzado **con base redonda metálica** provisto de sistema de regulación de altura con bloqueo mediante gatillo.

Regulable en altura con una mano: Regulación de altura telescópica con sistema de bloqueo mediante gatillo; sistema muy rápido y cómodo que permite ajustar la altura con una sola mano.

Base metálica redonda: Nuestro pie de micro profesional ref. PM-40 está equipado con una base redonda metálica de Ø 25 cm, con goma antideslizante en la parte inferior, que evita ruidos por inducción (sirve de aislamiento acústico) y a su vez garantiza una máxima estabilidad, sin dañar la superficie de apoyo.

Doble rosca: Está provisto con sistema de doble rosca (3/8" y 5/8") que nos permite la colocación de cualquier tipo de pinza sin la necesidad de colocar ningún adaptador adicional.

PM-40

- ▶ Altura Regulable: **96 cm - 150 cm**
- ▶ Rosca: **3/8" y 5/8"**
- ▶ Base: **Ø 25 cm**
- ▶ Peso Neto: **4,15 Kg** - Material: **Acero** - Color: **Negro**



Pie de micro reforzado **con jirafa telescópica y base redonda metálica**, provisto de sistema de regulación de altura con bloqueo mediante gatillo.

Regulable en altura con una mano: Regulación de altura telescópica con sistema de bloqueo mediante gatillo; sistema muy rápido y cómodo que permite ser manejado con una sola mano.

Jirafa telescópica: Está provisto de una jirafa que permite una regulación desde 48 cm hasta 85,5 cm.

Base metálica redonda: Nuestro pie de micro profesional ref. PM-40/J está equipado con una base redonda metálica de Ø 25 cm, con goma antideslizante en la parte inferior, que evita ruidos por inducción (sirve de aislamiento acústico) y a su vez garantiza una máxima estabilidad, sin dañar la superficie de apoyo.

Doble rosca: El pie de micro está provisto de sistema de doble rosca en el terminal (3/8" y 5/8"), que nos permite la colocación de cualquier tipo de pinza sin la necesidad de colocar ningún adaptador adicional.

Pasa cables: Incluye un práctico sujeta cables para mantener los cables organizados.

PM-40/J

- ▶ Altura Regulable: **106 cm - 161 cm**
- ▶ Jirafa Telescópica: **48 cm - 85,5 cm** - Rosca: **3/8" y 5/8"**
- ▶ Base: **Ø 25 cm**
- ▶ Peso Neto: **4,85 Kg** - Material: **Acero** - Color: **Negro**



**PM-32****PIE DE MICRO CON JIRAFa TELESCÓPICA**

Pie de micro cromado de alta resistencia con jirafa telescópica. Regulable en altura con sistema de bloqueo metálico.

Jirafa telescópica: El pie de micro PM-32 está provisto de una jirafa regulable, con una longitud mínima de barra de 57 cm y una máxima de 105 cm.

Base con articulación núcleo metálica: Base tipo trípode compuesta por un núcleo metálico (articulación) y patas tubulares que le confieren una resistencia y estabilidad insuperables. Las patas están provistas de tacos antideslizantes para una perfecta adherencia a la superficie, evitando daños en la misma.

Doble rosca: El pie de micro está provisto de sistema de doble rosca en el terminal (3/8" y 5/8"), que nos permite la colocación de cualquier tipo de pinza o barra de jirafa sin la necesidad de colocar ningún adaptador adicional.

Pasa cables: Incluye un práctico sujeta cables para mantener los cables organizados.

PM-32

- ▶ Altura Regulable: **95 cm - 165 cm**
- ▶ Jirafa Teléscopica: **57 cm - 105 cm** - Rosca: **3/8" y 5/8"**
- ▶ Base: **Ø 76 cm**
- ▶ Peso Neto: **2,70 Kg** - Material: **Acero** - Color: **Cromo**

**BL-04/2****BOLSA PARA 2 PIES DE MICRO**

Bolsa acolchada de alta resistencia diseñada para transportar y/o almacenar dos pies de micro evitando así posibles roces. Es el accesorio perfecto para proteger los pies de micro durante las idas y venidas a conciertos y ensayos.

La bolsa BL-04/2 fabricada en nylon reforzado con doble costura. Incluye dos compartimentos independientes con cierre mediante velcro y dos asas para un cómodo transporte, pudiéndose colocar en el hombro para mayor confort. Las medidas interiores de cada uno de los 2 compartimentos son las siguientes: Ø 12 cm. Longitud: 97 cm.

Esta práctica bolsa es válida para todos nuestros pies de micro y también es compatible con modelos de otras marcas.

**BL-04/2**

- ▶ Medidas: **53 x 122 cm**
- ▶ Peso Neto: **0,50 Kg**
- ▶ Material: **Acero** - Color: **Negro**

**PM-28****PIE DE MICRO TELESCÓPICO DE SOBREMESA**

Pie de micro de sobremesa de diseño telescópico con base redonda. Regulable en altura con sistema de bloqueo metálico. Es el soporte de sobremesa perfecto para emisoras de radio, entrevistas, podcast, home studio, etc.

Base metálica redonda: Está equipado con una base redonda metálica de Ø 16 cm, con goma antideslizante en la parte inferior, que evita ruidos por inducción (sirve de aislamiento acústico), garantiza una máxima estabilidad y protege la superficie de apoyo.

Doble rosca: El pie está provisto con sistema de doble rosca (3/8" y 5/8") que nos permite la colocación de cualquier tipo de pinza sin la necesidad de colocar ningún adaptador adicional.

Pasa cables: Incluye un práctico sujeta cables para mantener los cables organizados.

Desmontable: la base puede utilizarse para más aplicaciones.

**PM-28**

- ▶ Altura regulable: **20 cm - 33 cm**
- ▶ Base: **Ø 16 cm** - Rosca: **3/8" y 5/8"**
- ▶ Peso Neto: **1,26 Kg** - Material: **Acero** - Color: **Negro**





Pie de micro con jirafa con adaptador para su fijación a las tarimas y gradas GUIL (cualquiera de sus versiones y tamaños).

Este práctico pie de micro se fija al perfil multifuncional de la tarima, evitando tener que utilizar un pie de micro con una base convencional, dejando toda la superficie de la tarima disponible para el usuario.

Fabricado en acero con acabado en pintura texturada antirrayadura, el pie de micro se desliza por el perfil de la tarima, pudiéndose colocar en cualquier punto de la misma.

Nuestro pie de micro para tarimas y gradas es regulable en altura mediante sistema de bloqueo metálico y está **provisto de una jirafa telescópica** con doble rosca en el terminal (3/8" - 5/8").

El pie de micro ref. PM/TM-01 se puede combinar con el atril para tarimas y gradas ref. AT/TM-01; accesorios muy prácticos para todo tipo de evento que se realice en espacios reducidos, donde no se dispone de una gran superficie de escenario/grada.

PM/TM-01

- ▶ Altura Regulable: **75 cm - 140 cm**
- ▶ Jirafa Teléscopica: **49 cm - 87 cm** - Rosca: **3/8" y 5/8"**
- ▶ Peso Neto: **2,29 Kg** - Material: **Acero** - Color: **Negro**





PM-19

BARRA DE JIRAFAS AUXILIAR TELESCÓPICA



Barra de jirafa auxiliar con sujeción a tubo o a cualquier pie de micro con diámetro de hasta 25 mm. Incluye pletina protectora para evitar marcar el tubo donde se coloca.

Este práctico adaptador aéreo para micro, permite añadir micrófonos evitando usar más soportes. Es el accesorio ideal para baterías, saxos, trompetas, guitarras.

PM-19

- ▶ Longitud Regulable: **48 cm - 85 cm** - Rosca: **3/8" y 5/8"**
- ▶ Peso Neto: **0,89 Kg** - Material: **Acero** - Color: **Negro**



JR-05

JIRAFAS TELESCÓPICA PARA PIE DE MICRO



Jirafa telescópica de alta resistencia con una longitud mínima de barra de 49 cm y una máxima de 87 cm. Incluye un práctico sujetador de cables.

Nuestra jirafa de pie de micro ref. JR-05 está provista de sistema de doble rosca en el terminal (3/8" y 5/8"), que nos permite la colocación de cualquier tipo de pinza sin la necesidad de colocar ningún adaptador adicional.

JR-05

- ▶ Longitud Regulable: **49 cm - 87 cm** - Rosca: **3/8" y 5/8"**
- ▶ Peso Neto: **0,66 Kg** - Material: **Acero** - Color: **Negro**



PZ-05

ADAPTADOR DE MICRO A ARO DE BATERÍA



PZ-05

- ▶ Altura: **10 cm** - Rosca: **3/8"**
- ▶ Peso Neto: **0,10 Kg**
- ▶ Material: **Acero**
- ▶ Color: **Negro y Cromo**

Adaptador para sujetar la pinza de micro a los aros de la batería (pinza no incluida), evitando soportes de micro adicionales en la sonorización. Sujeta, da inclinación y aproximación al micrófono, con el fin de adaptar tanto la posición como la proximidad de este para sonorizar la batería.

Su forma curvada y la ranura que permite el desplazamiento de la pinza, hacen de este pequeño soporte el mejor aliado. Sujeción al aro protegido por goma. Regulable en presión. Rosca metálica de 3/8" (se puede convertir en 5/8" con el adaptador RC-06, no incluido).



PZ-04

PINZA PARA MICRO ARTICULADA



Pinza estándar para micro de mano con rosca de 5/8". Compatible con soportes de micro de 3/8" utilizando el adaptador ref. RC-06, no incluido.

PZ-04

- ▶ Rosca: **5/8"**
- ▶ Peso Neto: **10** - Color: **Negro**



RC-06

ADAPTADORES PARA PIES DE MICRO QUE AUMENTAN O DISMINUYEN LA ROSCA



Adaptador de rosca que convierte roscas de 3/8" a 5/8", permite colocar pinzas de micrófono y accesorios en soportes que sólo cuentan con rosca 3/8".

- ▶ Peso Neto: **0,027 Kg** - Material: **Acero**



RC-06/A



Adaptador reductor que convierte roscas de 5/8" a 3/8", permite instalar pinzas de micrófono y accesorios en soportes que solo disponen de rosca 5/8".

- ▶ Peso Neto: **0,027 Kg** - Material: **Acero**



PINZAS DE MICRO

INDEFORMABLES

Pinzas profesionales de micro indeformables

Dotadas de sistema de doble rosca (3/8" y 5/8") en el mismo casquillo y sin adaptadores, que permite su colocación en cualquier pie de micro.

Su exclusivo material elástico, compuesto por mezclas de polímeros, nos proporciona una gran resistencia y durabilidad, permitiendo abrir la pinza 180°; el material inteligente volverá a su tamaño y forma normal en cuestión de segundos.



PZ-01

- ▶ Altura: **7 cm**
- ▶ Rosca: **3/8" y 5/8"** en el mismo casquillo
- ▶ Peso Neto: **40 g** - Color: **Negro**



PZ-02

- ▶ Altura: **8 cm**
- ▶ Rosca: **3/8" y 5/8"** en el mismo casquillo
- ▶ Peso Neto: **45 g** - Color: **Negro**



PZ-02

PZ-01

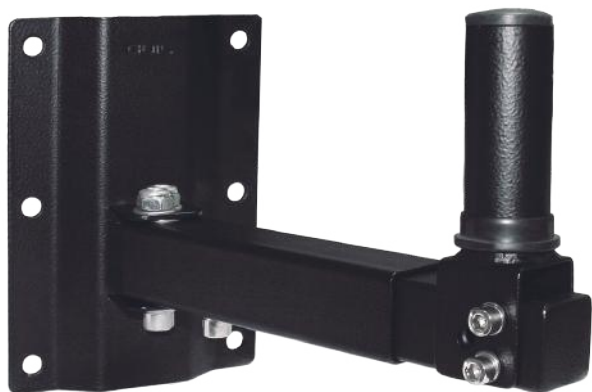




ALT-16

SOPORTE DE ALTAVOZ. INSTALACIÓN EN PARED

SopORTE reforzado de pared para altavoz, con terminal de inserción de Ø 35 mm. Su alta capacidad de carga (50 kg) lo hace la opción perfecta para los baffles pasivos o autoamplificados.



ALT-16/G

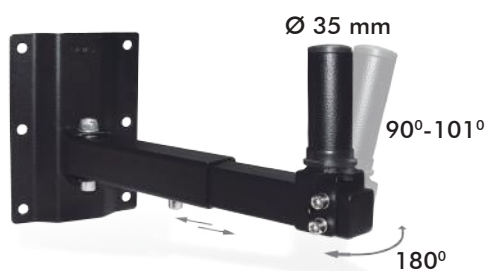
SOPORTE DE ALTAVOZ PARA SU FIJACIÓN A TRUSS

SopORTE reforzado para altavoz, con dos abrazaderas para una fuerte fijación al truss. Su alta capacidad de carga (50 kg) lo hace la opción perfecta para los baffles pasivos o autoamplificados.



Los soportes ALT-16 y ALT-16/G tienen un diseño totalmente regulable que garantiza un perfecto posicionamiento del altavoz:

- **Diseño telescópico:** Brazo telescópico que permite ajustar la distancia y separar el baffle de manera cómoda y precisa.
- **Diseño giratorio:** El brazo es a su vez giratorio en 180 grados, de izquierda a derecha para colocar el altavoz en cualquier posición.
- **Regulable en inclinación:** Su terminal de inserción al baffle, de 35 mm de diámetro, tiene dos posiciones: se puede colocar en posición recta (90°) o también se le puede dar inclinación (101°), lo que resulta imprescindible en instalaciones donde el baffle tiene que ir a una altura superior a los 2 m.



REFERENCIAS	ALT-16	ALT-16/G
► Carga Máxima:	50 Kg	50 Kg
► Terminal de inserción:	Ø 35 mm	Ø 35 mm
► Para su fijación a:	Pared	Trusses, tubos de Ø45-52mm
► Longitud brazo:	22 cm – 35,2 cm	28,5 cm – 41,5 cm
► Sujeción mediante:	Tornillería	2 abrazaderas ref. ABZ-29/N
► Peso neto:	1,90 Kg	2,70 Kg
► Color/Material:	Negro/Acero	Negro/Acero y Aluminio

Si se desea, el soporte ALT-16/G se pueden desmontar las abrazaderas para su fijación a la pared. La plancha de sujeción tiene seis puntos de anclaje y lo suministramos con la tornillería de sujeción a la pared para alta carga (para 4 puntos).



ADT-28

ADAPTADOR MULTIUSOS CON TERMINAL DE Ø 28 mm. Provisto de spigot de tv de Ø16 mm

Este adaptador polivalente permite colocar un foco y convertir un soporte/torre con terminal macho de Ø25, Ø30 y Ø35 mm a terminal de 28 mm, etc.

Por su parte superior tiene dos entradas, de Ø28 mm y Ø17 mm, que le convierten en un accesorio muy útil en el sector. El spigot incluido en la entrada de Ø17 mm permite elevar los dispositivos.



REFERENCIAS	ADT-28/25	ADT-28/30	ADT-28/35	*ADT-28/35A
► Tubo de inserción:	Ø25	Ø30	Ø35	Ø35
► Peso Neto:	1,19 Kg	1,19 Kg	1,19 Kg	1,20 Kg

* ADT-28/35A: Incluye arandela



**SOPORTES DE ALTAVOZ TELESCÓPICOS CON DOBLE SISTEMA DE BLOQUEO**

Soporte para altavoz telescópico con terminal de Ø 35 mm y base tipo trípode, **diseñado para una carga máxima de 50 kg.**

Nuestro soporte de altavoz ALT-34 **está provisto de doble sistema de bloqueo:** mediante pomo de presión y pasador de seguridad garantizando una máxima estabilidad y resistencia.

El trípode de altavoz, fabricado en acero con acabado en pintura negra antirrayadura, incluye un anillo para evitar vibraciones. Su base plegable tipo trípode con tornillería y patas tubulares, está equipada con tacos de goma antideslizantes para una perfecta adherencia.

Con nuestros adaptadores, se puede dar inclinación al altavoz, e incluso el soporte se puede convertir en un trípode para iluminación, un cañón de seguimiento, en un soporte para pantalla de TV, etc.

ALT-34

- ▶ Altura Regulable: **131 cm - 219 cm**
- ▶ Carga Máxima: **50 Kg**
- ▶ Terminal de inserción: **Ø 35 mm**
- ▶ Base: **Ø 138 cm**
- ▶ Medidas Plegado: **14 x 13 x 109 cm**
- ▶ Peso Neto: **4,60 Kg** - Material: **Acero** - Color: **Negro**



Soporte para altavoz telescópico con terminal de Ø 35 mm y base tipo trípode. **Con una capacidad de carga de hasta 100 kg,** es uno de los soportes más resistentes del mercado.

Nuestro soporte de altavoz ALT-12 **está provisto de doble sistema de bloqueo:** mediante pomo de presión y pasador de seguridad garantizando una máxima estabilidad y resistencia.

El soporte especialmente diseñado para grandes cargas, está fabricado en acero con acabado en pintura negra antirrayadura e incluye un anillo para evitar vibraciones. Su base plegable reforzada, está equipada con tacos de goma antideslizantes para una perfecta adherencia al suelo.

Con nuestros adaptadores, se puede dar inclinación al altavoz, e incluso el soporte se puede convertir en un trípode para iluminación, un cañón de seguimiento, un soporte para pantalla de TV...

ALT-12

- ▶ Altura Regulable: **131 cm - 219 cm**
- ▶ Carga Máxima: **100 Kg**
- ▶ Terminal de inserción: **Ø 35 mm**
- ▶ Base: **Ø 138 cm**
- ▶ Medidas Plegado: **13 x 14 x 109 cm**
- ▶ Peso Neto: **6,75 Kg** - Material: **Acero** - Color: **Negro**





ALT-37

SOPORTE DE ALTAVOZ CON CABRESTANTE



Soporte de altavoz con sistema de elevación mecánico y cabrestante. Fabricado en aluminio con terminal de Ø 35 mm. **Diseñado para una carga máxima de 60 kg.** El cabrestante permite elevar la carga sin ningún tipo de esfuerzo, mediante un sistema de cremallera con auto frenado. Menos piezas menos desgaste.

El soporte para altavoz ALT-37 tiene doble sistema de bloqueo de seguridad, mediante pomo de presión y sistema de auto frenado de cremallera, que nos garantiza una máxima resistencia y durabilidad.

Fabricado en aluminio con acabado en pintura negra antirrayadura, tiene una base con doble refuerzo. Sus patas están provistas de tacos de goma antideslizantes de alta resistencia.

Diseño compacto para un fácil transporte y almacenaje; Todos sus componentes son metálicos. Incluye anillo para evitar vibraciones.

ALT-37

- ▶ Altura Regulable: **140 cm - 225 cm**
- ▶ Carga Máxima: **50 Kg**
- ▶ Terminal de inserción: **Ø 35 mm**
- ▶ Base: **Ø 160 cm**
- ▶ Medidas Plegado: **16 x 13 x 136 cm**
- ▶ Peso Neto: **6,00 Kg** - Material: **Aluminio** - Color: **Negro**



ALT-40

TRIPODE PARA ALTAVOZ CON CABRESTANTE



Trípode con sistema de elevación mediante cabrestante. Fabricado en acero con terminal de Ø 28 mm. **Diseñado para una carga máxima de 85 kg.** El cabrestante eleva la carga sin ningún tipo de esfuerzo.

Equipado con doble sistema de bloqueo de seguridad mediante pasador de seguridad y cabrestante.

Doble refuerzo: Refuerzo en la base y tapones de goma para un agarre máximo al suelo. Todos los componentes metálicos.

Extremadamente fuerte pero ligero. Ofrece la máxima durabilidad y estabilidad, con dimensiones plegadas especialmente compactas para un fácil transporte.

Acabado en una pintura texturada, negra, antirrayadura.

ALT-40

- ▶ Altura Regulable: **154 cm - 304 cm**
- ▶ Carga Máxima: **85 Kg**
- ▶ Terminal de inserción: **Ø 28 mm y Ø 35 mm**
- ▶ Base: **Ø 158 cm**
- ▶ Medidas Plegado: **26 x 32 x 145 cm**
- ▶ Peso Neto: **12 Kg** - Material: **Acero** - Color: **Negro**





SOPORTE TELESCÓPICO DE ALTAVOZ PARA SU FIJACIÓN A LAS TARIMAS GUIL

Soporte para altavoz (tipo ref. ALT-34 – sin patas) de altura regulable con adaptador para su fijación al perfil de cualquiera de nuestras tarimas.

Con este soporte se evita la base de un soporte convencional, dejando toda la superficie de la tarima disponible para el usuario.

Se puede combinar con el pie de micro ref. PM/TM-01 y el atril ref. AT/TM-01; accesorios muy prácticos para todo tipo de evento que se realice en espacios reducidos, donde no se dispone de una gran superficie de tarima/escenario/grada.

Está **provisto de doble sistema de bloqueo**: mediante pomo de presión y pasador de seguridad garantizando una máxima estabilidad y resistencia.

“ SIN PATAS ”

El soporte y su adaptador se deslizan por el perfil de la tarima, pudiéndose colocar en cualquier punto de la misma.

ALT/TM-01

- ▶ Altura Regulable: **127 cm - 207 cm**
- ▶ Carga Máxima: **50 Kg** - Peso Neto: **4,60 Kg**
- ▶ Terminal de inserción: **Ø 35 mm**
- ▶ Material: **Acero** - Color: **Negro**





BLC-03

BOLSA PARA DOS SOPORTES DE ALTAVOZ

Bolsa acolchada de alta resistencia, diseñada para transportar y/o almacenar dos soportes de altavoz, evitando así posibles roces. Es el accesorio perfecto para proteger los soportes de altavoz durante las idas y venidas a conciertos y ensayos.

Incluye dos compartimentos independientes con cierre mediante velcro y dos asas para un cómodo manejo, pudiéndose colocar en el hombro para mayor confort.

Las medidas interiores de cada uno de los 2 compartimentos son las siguientes: Ø 15 cm. Longitud: 128 cm.

Válida para nuestros soportes de altavoz referencias: ALT-12 y ALT-34. También es compatible con soportes de otras marcas.



BLC-03

- ▶ Medidas: **50 x 128cm**
- ▶ Peso Neto: **0,65 Kg**
- ▶ Material: **Nylon** - Color: **Negro**



LTA-10

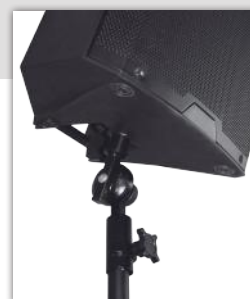
ADAPTADOR PARA DAR INCLINACIÓN AL ALTAVOZ



Diseñado para ser utilizado en soportes y torres **con terminal de Ø 35 mm**. Su **sistema metálico de rueda dentada** nos permite ajustar la inclinación en intervalos muy pequeños, permitiendo múltiples posiciones.

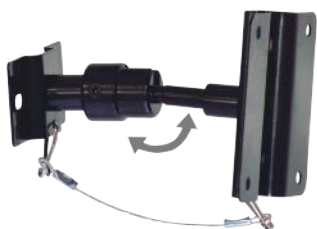
LTA-10

- ▶ Terminal de inserción al baffle: **Ø 35 mm**
- ▶ Terminal hembra: **Ø 35 mm**
- ▶ Peso Neto: **1,30 Kg**
- ▶ Material: **Acero** - Color: **Negro**



ALT-01

SOPORTE DE ALTAVOZ. INSTALACIÓN EN PARED



El soporte de altavoz para pared tiene un sistema articulado de bola giratoria que permite inclinar y/o girar el soporte en cualquier ángulo (360°). Incluye cable de seguridad.

Plancha para sujeción del soporte al altavoz:

46 x 88 mm (con 6 puntos de anclaje, 2 de ellos correderos).

Plancha para su fijación a la pared:

110 x 100 mm (con 6 puntos de anclaje).

ALT-01

- ▶ Carga Máxima: **10 Kg** - Medidas: **14 x 10 x 11 cm**
- ▶ Distancia a la pared: **13 cm** - Peso Neto: **0,45 Kg**
- ▶ Material: **Acero** - Color: **Negro**



LTA-07

ADAPTADOR PARA ALTAVOZ

Para soportes con terminal de Ø 35 mm.

Nos permite aumentar el diámetro del tubo de 35 a 40 mm.



- ▶ Medidas: **Ø 11 x 10 cm** - Material: **Acero**

