

Nr. 10 - December 2021

Dækmagasinet

Udgivet af Dækbranchen Danmark



Er det fremtidens hjul?

Dæk og fælg i ét og med en helt anden form – tjek et bud på fremtidens mobilitet.



Touren starter i Danmark

– side 12-13

Er det fremtidens hjul?



Goodyear præsenterer en prototype af deres berømte Eagle 360 kugleformede konceptdæk, specialfremstillet til den nye "Citroën Autonomous Mobility Vision".

Citroën Autonomous Mobility Vision repræsenterer den ikoniske franske producents vision for fremtidig urban, selvkørende mobilitet til alle.

Køretøjet er baseret på en elektrisk flerretningsplatform, der kaldes "The Citroën Skate" (Citroën-rulleskøjten), som kan køre med en række forskellige "pods", der gør det muligt at levere forskellige mobilitetsoplevelser eller -tjenester. Goodyear indgik partnerskab med Citroën for at få hjælp til at virkeliggøre deres vision om at udvikle en specialudviklet prototype af det kugleformede konceptdæk Eagle 360.

Citroën Skate og "pod"-koncepterne blev inspireret af "The Urban Colléctif", et fælles projekt for Citroën, den internationale hotelgruppe Accor og medieselskabet JCDecaux. Køretøjet og dækkene blev afsløret i Paris.

"Vi er stolte over at præsentere denne prototype af vores sfæriske konceptdæk som en integreret del af Citroën Autonomous Mobility Vision-konceptet", forklarer Hans Vrijzen, Managing Director, Original Equipment hos Goodyear. "Dets form gør Eagle 360-prototypen kompakt, adræt og manøvreedygtig, ideelt til fremtidens urbane og selvkørende mobilitetsløsninger."

Innovationer, opfindelser og partnerskaber

I mere end 120 år har Goodyear været som besat af innovationer og opfindelser. Efterhånden som mobiliteten har udviklet sig, har Goodyear indgået partnerskab med pionerer inden for alt fra måneforskning til hastighedsrekorder på land for at fremme forandring og nyopdagelser.

Goodyear præsenterede første gang Eagle 360-konceptet på Geneva International Motor Show i 2016, og fulgte op i 2017 med Eagle 360 Urban-konceptet. Time

Magazine erklærede Eagle 360-konceptet for en af de 25 bedste opfindelser i 2016.

Eagle 360-prototypen er inspireret af disse koncepter og har flere innovative funktioner til fælles med dem, samtidig med at det også har sine egne nye funktioner:

Fremragende manøvreedygtighed: Dækkets kugleform, der betyder, at dækket kan bevæge sig alle retninger, giver både manøvreedygtighed og passagerkomfort. Eagle 360-prototypen giver en jævn og behagelig køretur med flydende, tværgående bevægelser. Dette gør det let for Citroën Skate-platformen at komme forbi en forhindring.

nedslides Eagle 360-prototypen også fire gange langsommere end et traditionelt dæk, og det skal derfor ikke udskiftes så ofte.

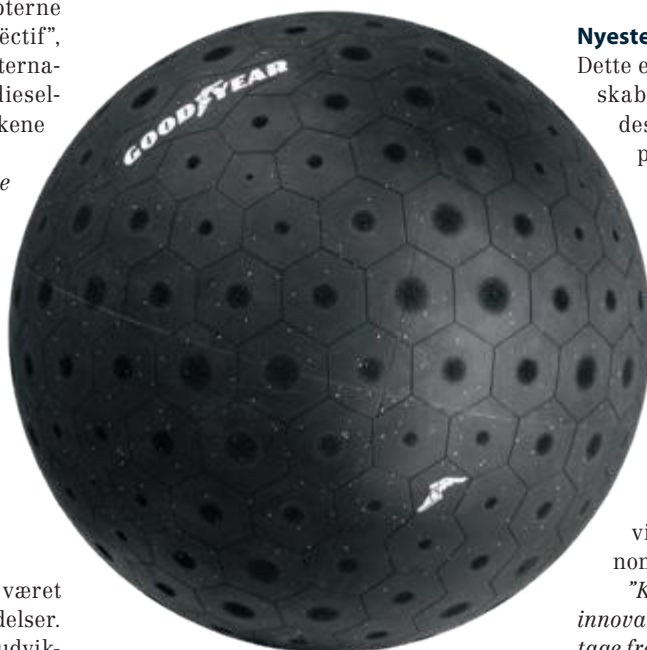
Større rækkevidde: Ved at benytte en stiv indvendig konstruktion og en gummi-blanding med lav rullemodstand har man designet Eagle 360-prototypen, så det har en begrænset deformation i kontaktpunktet med vejen. Dette hjælper med at mindske energitabet og reducere rullemodstanden, hvilket igen bidrager til at øge et elektrisk køretøjs rækkevidde.

Ensartet vejgreb: Ved at bruge sekskantede lameller giver Eagle 360 et ensartet vejgreb uafhængigt af kørselsretningen.

Nyeste partnerskab med Citroën

Dette er det seneste af en række partnerskaber mellem Goodyear og Citroëns designteam, hvor der bygges videre på et særligt samarbejde om det selvkørende, internetopkoblede, elektriske Citroën 19_19-koncept, som i 2019 blev afsløret for at markere hundredåret for Citroëns grundlæggelse. Gennem hele projektet har Goodyears "Advanced Design Studio"-team arbejdet tæt sammen med Citroëns designteam om at konstruere og levere den berømte Eagle 360-prototype, som harmonerer perfekt med visionen og målene i Citroën Autonomous Mobility Vision.

"Konceptdæk er grundlaget for, at en innovativ virksomhed som Goodyear kan tage fremtidens mobilitetsudfordringer op og udvikle nye banebrydende produkter og tjenester. Vi er beærede over at have indgået partnerskab med Citroën om dette unikke mobilitetsprojekt og over at tage yderligere skridt i udviklingen af et af vores mest innovative koncepter," slutter Vrijzen. ○



Vedligeholdelsesfrit: Eagle 360-prototype er et ikke-pneumatisk dæk. Uden behov for overvågning af lufttryk eller risiko for punktering minimeres nedetiden for Citroën Autonomous Mobility Vision.

Langtidsholdbar: Med fire gange så stor en slidbaneoverflade som et standarddæk

I dette nummer

- Er det fremtidens hjul? 2
- Løft er ikke begrænset til lifte 4
- Vredestein Traxion til stejle skråninger 5
- Yokohama udvider distribution og salgslid 6



- Dækdebutanter på au2messe 8

- Ny 2-søjlet lift til elbiler 9



- Dæk og maskiner på FTZ-messe 10

- Touren starter i Danmark – på Continental 12

- Udvider produktionen af specialfælg 14

- Udmærkelse til Vredestein i Auto Bild 16

- Nye Pirelli dæk til ny Mercedes C-klasse 17

- Nye rekorder hos NDI og Super Dæk Service 18



- Fuld gas og Monster Trucks i Herning 20

- Nu også personvognslifte fra AC Hydraulic 21



- Første FSC-certificerede Pirelli dæk 22

Kære læser



Så skete det igen!

Første nat med frostgrader, is på ruderne og minsandten også på vejbanerne om morgenen. Og tænk! Det kom som en overraskelse for en del.

Værst gik det for sig på Hillerødmotorvejen mandag morgen d. 22. november, hvor biler, ifølge politiet på sommerdæk, skøjtede rundt på de glatte vejbaner. Resultat – 20 biler involveret i en ulykke som naturligvis forårsagede kaos i morgentrafikken.

FDM gik (igen) i pressen med udmelding om, at vinterdæk i vinterføre skal gøres lovpligtigt og ifølge TV2, slog Dennis Lange, chefkonsulent for foreningen FDM sig selv for panden. Han udtalte til TV2: *”Vi ved fra utallige prøver og erfaringer, at vinterdækket performer bedst, når der er glat. Dæktypen gør en forskel i trafikken, og det kan i nogle tilfælde betyde liv eller død.”*

Det er sikkert de få, som ikke kan genkende netop denne holdning og udtalelse fra Dækbranchen i adskillige pressemeddelelser og arrangementer, og vi må desværre fortsat konstatere, at de danske politikere er mere end fodslæbende med en lovgivning.

”Det er bilisternes eget ansvar”, lyder det fra politisk side. Erfaringerne viser dog med al tydelighed, at alt for mange tilsidesætter dette ansvar – med risiko for at andre kommer til skade og i bedste fald, som meldingerne om uheld i trafikken dokumenterer, generer en masse andre fornuftige bilister,

”Dæktypen gør en forskel i trafikken, og det kan i nogle tilfælde betyde liv eller død”

som netop har udvist ansvar ved at skifte dæk til sæsonen.

Men dejligt er det, at vi endnu engang får understreget, at Dækbranchen ikke står alene med ønsket om en fornuftig vinterdæklovgivning og derfor

kan jeg love, at kampen også fortsætter med uformindsket kraft.

Og så lader vi den ligge her - i hvert fald, hvad angår denne udgave af Dækmagasinet.

Her har vi til denne årets sidste udgave samlet en masse godt, både fra afholdte messer og fra nyhedsstrømmen i branchen. Dæk, maskiner, lifte og løftere, lidt krydret med nyheder fra ind- og udland. Der skulle således være lidt for enhver smag.

Til slut er der kun tilbage, at sige tak for året fra min side og jeg ønsker alle en dejlig vinter, en glædelig jul og et rigtig godt nytår.

Med venlig hilsen


Volker Nitz

Løft er ikke begrænset til lifte

Løft er ikke begrænset til lifte til køretøjet, men i høj grad også til hjulet i sig selv og derfor er udmeldingen fra Würth Danmark klar - Würth løfter alle opgaver.

Ergonomisk håndtering starter med hjulløfteren.



Håndtering af hjul på både hjulskifter og afbalanceringsmaskine klares let med integreret løfteanordning.

Med alt i produktsortimentet til håndtering af såvel små som store opgaver, er Würth klar som samarbejds- og sparingspartner til at guide værkstederne til at få dækket det behov, der passer til netop deres opgaver. Udvalget strækker sig bredt fra hjulløftere til dæk- og afbalanceringsmaskiner og naturligvis lifte.

Flere end 200 lifte

Der findes lifte til stort set ethvert køretøj på hjul og i Würths produktkatalog kan du finde én som passer netop til dit værkstedsbehov – hvad enten det er motorcykler, person-, vare- og lastbiler eller måske endda et tog.

På lifte over gulvhøjde dækker programmet både sakselifte eller lifte med søjler, både 1, 2 eller 4 søjler og skal liften etableres i gulvet, så er muligheden også til stede med enten 1, 2 eller 4 stempler samt naturligvis donkrafte og andet udstyr til arbejdet i graven.

Spar ryggen med det rigtige værktøj

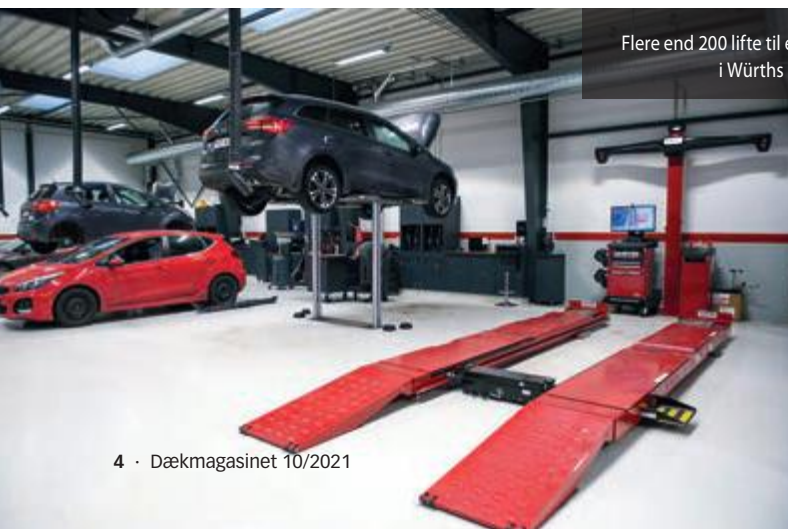
Würth arbejder på samme banehalvdel, som de øvrige medlemmer i DSL Leverandørsektionen, og herfra er budskabet entydigt – brug nu de rigtige hjælpemidler til at aflaste og eliminere de tunge løft med hjularbejdet. Det er først mange år senere, at de tunge løft viser sig på kroppen, og så er det som oftest for sent. Derfor er det vigtigt, at bruge de rigtige hjælpeværktøjer fra starten – og altid.

Der findes også i Würths sortiment gode hjulløftere til hurtig og effektiv håndtering af hjul mellem værksted og lager og til af- og påmontering på køretøjet. Ligeledes er der løfteanordninger til såvel dækskiftere og afbalanceringsmaskiner, så hjulet håndteres med mindst mulig fysisk belastning af kroppen som overhovedet muligt.

Hvor der er vilje, er der også en løsning til dit værksted – og personalets gode helbred. Det lønner sig i længden. **o**



Flere end 200 lifte til enhver opgave findes i Würths program





Vredestein Traxion til stejle skråninger

Vredestein Traxion Versa Green Tyre

Apollo Tyres introducerer et nyt Vredestein Traxion-dæk, der er udviklet specielt til brug på stejle skråninger. Det nye Traxion Versa Green er en førsteklases dækløsning, der hæver standarden med hensyn til trækraft, stabilitet, dæklevetid og bevarelse af græsarealer.

Unikt knopdesign

Traxion Versa Green har det gennemprøvede Vredestein Traxion-knopdesign med unikke buede slidbaneknoppe, der ikke er parallelle, hvilket giver længere dæklevetid, fremragende kørekomfort og maksimal trækraft samt høje niveauer af selvrensning på alle jordtyper.

Tilføjelsen af en buet slidbanekontur med afrundede skulderknoppe bidrager til at bevare græsoverflader, og et stål-bælte med en stabiliseringsring sikrer enestående stabilitet på udfordrende skråninger.

Vredestein Traxion Versa Green vil være tilgængelig i den populære størrelse 440/50 R17 IMP 135D, som også kan ses som en efterfølger til størrelse 425/55 R17.



autopromotec 2022

29. INTERNATIONALE MESSE
FOR AUTOMOBILTILBEHØR
OG EFTERMARKED

22.-26. Maj 2022
Bologna - Italien

www.autopromotec.com

Promotec S.r.l.
Tlf. +39 051.6424000
Fax +39 051.733008
info@autopromotec.it

Fremme af **AICA** **AIRP** **MOTOR VALLEY** **promotec** **Bologna Fiere**

Med støtte fra **Ministry of Foreign Affairs and International Cooperation** **ITA ITALIAN TRADE AGENCY**



YOKOHAMA-standen på au2-messen trak mange interesserede til, hvor der var god lejlighed til dialog om produkter og de nye muligheder for kunderne

YOKOHAMA udvider distribution og salgsled

En aftale mellem den kende grossist au2parts og YOKOHAMA Danmark er på plads og blev tydeligt synliggjort på den netop afholdte au2messe i Fredericia. Her deltog YOKOHAMA Danmark for første gang som udstiller.

Nytænkning og værdiskabelse

"Dialogen med au2parts tog sin begyndelse i starten af oktober 2020, som opfølgning på et tidligere, hvor det ikke helt var lykkedes at komme i mål," fortæller Nicolai S. Olsen, salgschef hos YOKOHAMA Danmark A/S.

Han fortsætter: "au2parts var i markedet efter yderligere et dækmærke i sit sortiment og YOKOHAMA var i markedet efter en effektiv distributør og en stærk salgsmaskine. Under de indledende samtaler blev der lagt stor vægt på nytænkning og værdiskabelse for alle involverede parter – værkstederne, au2parts og YOKOHAMA. I løbet af efteråret 2020 nåede vi

til enighed om opstart af samarbejdet i februar 2021."

"Kort fortalt, har vi bygget en forretningsmodel op omkring værkstedernes behov for hurtige leverancer af dæk, i kombination med et bredt udvalg. Det kan lade sig gøre, forbi vi i meget høj grad drager nytte af YOKOHAMA's lokale danske lager og kombinerer det med au2parts' effektive distribution og salgsmaskine," siger Nicolai S. Olsen.

Leverancer både fra au2parts og YOKOHAMA Danmark

Værkstederne har den traditionelle adgang til au2parts' lokale lagre af dæk, men der ud over også direkte adgang til hele YOKOHAMA's danske lager af dæk – alt sammen online via au2parts' webkatalog. Det betyder, at værkstederne kan bestille et hvilket som helst YOKOHAMA-dæk fra vores danske sortiment frem til kl. 15.15 og få det leveret på den første

varetur fra au2parts den følgende morgen – uanset hvor i landet man hører hjemme.

Yderligere fordele på Sjælland

De sjællandske værksteder drager yderligere fordele af konceptet. De kan nemlig bestille to gange dagligt (morgen og formiddag) fra hele YOKOHAMA's danske sortiment og have dækket allerede samme dag – i tillæg til den effektive distribution fra au2parts' lokale lagre på Sjælland.

"Samarbejdet har udviklet sig hurtigt i løbet af 2021. Vi startede med en meget simpel løsning og har sammen udviklet modellen hen over året. Det har været et spændende forløb – og vi er ikke færdige! Det kunne være interessant, hvis man også kunne inkludere YOKOHAMA's centrale europæiske lagre og dermed øge udvalget og leveringsikkerheden yderligere, samtidig med at vi bibeholder eller endda øger leveringshastigheden ud til værkstederne," slutter Nicolai S. Olsen. **o**



Ulykke med 20 biler på glat motorvej får igen FDM til at komme med et opråb til politikerne om vinterdæklov

Skal det være lovpligtigt at køre med vinterdæk i vinterføre?

25.584 stemmer i alt

DU VALGTE: Ja

67%

Nej

26%

Ved ikke

7%



**PERFORMANCE
VINTERDÆK**



TOYO TIRES



Stenhøj med messens absolutte største stand og stærke opstilling til ethvert værksted.



Continental havde både på au2messen og efterfølgende FTZ-messe fokus på dæksikkerhed og naturligvis deres forestående Tour de France-arrangement i 2022.

Dækdebutanter på au2messe



Yokohama deltog for første gang på au2messen og trak mange besøgende til standen.

Messeballet blev åbnet i slutningen af oktober måned, hvor au2parts traditionen blev genoptaget efter en påtvunget pause i 2020, hvor corona-situationen også der havde blokeret for dette årlige arrangement. Derfor kunne det klart fornemmes, at det for mange var et glædelig gensyn mellem udstillere og besøgende.

Brixius og Yokohama debuterede

Dette års au2messe kunne på dækfronten præsentere to debutanter, idet Brixius Trading og Yokohama Danmark, som følge af deres nyetablerede aftaler med au2parts, var at finde blandt udstillerne. "Vi er allerede godt kendt med hele vores sortiment blandt kunderne, men er glade for at vi har fået mulighed for også at vise flaget på messen", lød det samstemmende fra Claus og Søren

Brixius. Også på Yokohama standen var der god aktivitet og stor interesse for nærmere dialog omkring Yokohamas produktprogram.

Stenhøj dominerede

Dækskiftere, afbalanceringsmaskiner, lifte i alle afskygninger og masser af personale til at "tegne og fortælle" var det som gæsterne mødte på messens absolut største stand. Stenhøj dominerede som vanligt årets messe og havde sat alle sejl til, hvor alle udstillede varer i det kæmpe sortiment fordelt over 600 kvm naturligvis var fuldt funktionsdygtige. Der blev flittigt demonstreret og masser af aftaler kom i hus til enten direkte levering eller opfølgning efter messen.

De flere end 110 udstillere kunne efter de 2 dages messeaktiviteter melde om fuld tilfredshed og masser af leads til opfølgning.



Brødrene Claus og Søren Brixius mødte både eksisterende og nye kunder ved deres debut på au2messen.



Nej, det er ikke en ny slags nålepude, men dækket hvor Niels Pedersen fra Rema Tip Top flittigt demonstrerede korrekt reparation af dæk.

Ny 2-søjlet lift til elbiler

Andelen af el- og hybridbiler er støt stigende i den danske vognpark – og derfor er kravene til værkstedernes udstyr også under forandring – for der er stor forskel på, hvordan en bil med et stort batteri skal løftes ift. almindelige biler.



RAVAGLIOLI har udviklet en ny 2-søjlet lift, som netop tager hensyn til andre løftepunkter på bilerne – og dermed egner sig helt perfekt til løft af el-biler

Bevægelige led og samme længde arme

Løftearmene har et bevægeligt led med mulighed for en 90 graders bøjning. Denne vinkel på løftearmene betyder stor fleksibilitet i forhold til løftepunkter – og sikrer dermed fri adgang til bilens batteri.

En anden vigtig detalje ved liften er, at armene har samme længde foran og bagi, hvilket betyder, at bilens vægt nemt fordeles jævnt ift. løftepunkter. Derudover kan bilen vendes begge veje ift. liften – og det er dermed ligegyldigt, hvilken vej den "køres på".

Liften har en løftekapacitet på 3.500 kg, og den kan anvendes til mange typer af biler.



Hit på årets FTZ-messe

Interessen på årets FTZ Messe var rigtig stor – nok især fordi værkstederne kan se en god mening med liften, der også kan håndtere helt almindelige biler. Og det – sammenholdt med den overkommelige pris - betyder helt sikkert, at de næste 2-søjlede lifte på de danske værksteder bliver model RAV KPX 357EV. På den måde sikrer værkstederne sig til også at kunne håndtere fremtidens ændrede bilpark.

Flex1One kører pt. kampagnepris på liften og der sælges fortsat til en ekstra skarp FTZ-messepris året ud. ○

BKT
GROWING TOGETHER

**ON-ROAD
TRAKTORDÆK RADIAL
IT-696 & IT-697**

Se alle størrelser på
www.brixiustrading.dk

f i n

BRIXIUS TRADING A/S
Logistikparken 16 · 8220 Brabrand · Tlf. 86 24 42 55 · Fax 86 24 41 04 · sales@brixiustrading.dk



På Bridgestone standen var der fuld fokus på produkterne fra både Bridgestone og Firestone og aktiviteter, som både gav smil på læberne og sved på panden hos de besøgende.



Naturligvis var der hos Pirelli, udover de mere "almindelige" dæk, også et klart statement om Pirellis kæmpe engagement i motorsportens verden.

Dæk og maskiner i højsædet på FTZ-messe

At dæk og maskiner i højere grad er blevet et interessepunkt på autoværkstederne, var man ikke i tvivl om på årets FTZ-messe. Dækimportørerne dominerede igen klart den ene hal og i én af de andre var det Flex1one, medlem af DSL Leverandørsektionen, med messens største stand og sortiment. Fra DSL Leverandørsektionen deltog også denne gang AC Hydraulic, Stenhøj og Rema Tip Top.

Helårsdæk – for eller imod

Der skal ikke herske tvivl om, at helårsdæk er

i fremmarch – også på det danske marked, men er det den rigtige løsning? Dækimportørerne har fortsat den klare holdning, at sommer- og vinterdæk er det mest optimale, men erkender også, at kunderne efterspørger helårsdækkene. Derfor var det også ét af de produkter, som de mange gæster kunne se på standene. Vil du vide lidt mere om dækbranchens holdning til spørgsmålet, så optog Biltesteren dette videointerview på messen, som kan ses på YouTube: <https://youtu.be/n0dyKmjUx-4>

Værktøj og maskiner skal der til

Odense Kongrescenter dannede rammen om årets FTZ-messe, hvor mere end 20.000 kvadratmeter var allokeret til de besøgendes to dages stormløb på udstillerstandene. Flex1one toppede med 672 kvm, som var fyldt til bristepunktet med alt det udstyr og maskiner, som behøves til et værksted – med blandt andet en nyhed på liftområdet til elbiler.

Positive takter

Fra messens udstillere forlyder det, at der både på messen og i slipstrømmen af arrangementet i november måned, er masser af positive takter og massivt grundlag for opfølgning i den kommende tid. ○



Goodyear bød ind med dæk, både til ekspeditioner på Mars og ét af deres bud på fremtidens mobilitet med Goodyear Aero, ved siden af deres normale produkter.



Der var trængsel og stor spørgelyst på Stenhøjs stand.



Sommer- og vinterdæk side om side med Michelins nyeste CrossClimate2, som gav anledning til mange gode henvendelser.



Et lille udsnit af den 672 kvm store VILDER DIT VÆRKSTED I TOPFORM! FLEX1ONE Flex1one stand.



**Goodyear ønsker alle en
glædelig jul og et godt nytår.**



GOODYEAR

Touren star

Hvorfor beskæftige sig med et cykelløb i Dækmagasinet? Ganske simpelt, fordi der også er dæk på cykler - og da Continental er hovedsponsor for det ikoniske cykelløb med dæk til både cykler og følgebiler, som ovenikøbet i høj grad involverer Continental Dæk Danmark - så kommer vi naturligvis ikke uden om begivenheden, når verdens største og hårdeste cykelløb kommer til Danmark i 2022.

Det ikoniske cykelløb skaber ekstraordinær travlhed hos Continental Dæk Danmark, der er med i front for udviklingen af lokale aktiviteter og kampagner, som kan styrke synligheden og skabe stærke og engagerende oplevelser for danskerne i forbindelse med Touren.

Travlhed hos dansk importør

"2022 og Touren i Danmark er super spændende! Det er ubetinget det største event, som vi nogensinde har arrangeret på dansk jord, og alle sejl er sat for at sikre et succesfuldt event. Vi har allerede været i gang i et godt stykke tid, og jo tættere vi kommer, desto flere aktiviteter skal planlægges og eksekveres, så i 2022 bliver der brug for alle hænder," siger Casper Neumann Svanemose, marketing manager hos Continental Dæk Danmark.

I tæt samarbejde med Continental HQ arbejder han og marketingteamet med at aktivere B2C og B2B tiltag og kampagner, der sætter fokus på cykling og trafikssikkerhed - ikke mindst på forholdet mellem cyklister og



ter i Danmark – på Continental



Tourens gule førertrøje, den prikkede bjergtrøje, den grønne sprintertrøje og den hvide ungdomstrøje havde fundet vej til Continental Dæk Danmarks stand. De blev behørigt præsenteret i skarpeste opstilling af (fra venstre) Lasse Pedersen, Georg Nielsen og Frank Hansen

bilister, hvor den kendte kampagne Share the Road skal skabe mere tolerance blandt de forskellige typer trafikanter og højne sikkerheden.

”Vi har planlagt flere særlige tiltag og aktiviteter i Tourens navn, så der bliver nok at se til. Noget af det, jeg især glæder mig til at følge, er tiltaget Young Cadets. Tiltaget er en chance for upcoming cykelryttere, som kan cykle 30 km af første del og sidste del af etaperne i Danmark, der indebærer træning og samling, som vi igangsætter fra januar. Målet er at finde og bidrage til udviklingen af den næste Jonas Vingegaard eller Casper Ahlgren. Det bliver stort,” fremhæver Casper S. Svanemose.

3 danske etaper

”Grand Depart”, som starten på Tour de France kaldes, sættes i gang i København og fortsætter tværs gennem landet med slut i Nyborg. Første etape på 13 kilometer enkeltstart skydes i gang den 1. juli på Nørre Farimagsgade og slutter på Rådhuspladsen efter at have passeret flere af de kendte turistseværdigheder.

Derefter følger etape 2 på 199 kilometer med start i Roskilde, over Holbæk, Asnæs, videre mod Kalundborg og Korsør, hvorefter Storebæltsbroen fører feltet over til Nyborg.

3. og sidste etape på dansk jord bringer rytterne sydover med start i Vejle, via Kolding, Christiansfeld, Haderslev, Aabenraa og slutter i Sønderborg efter i alt 182 kilometer.

Under hele løbet er følgebilerne på Touren udstyret med en særlig Exclusive Edition af PremiumContact 6. ○





Jakob Nannberg Scheel og Carsten Andersen, der er ansvarlige for salg af de specialfremstillede fælge i hhv. Danmark og udlandet, har store forventninger til den nye fabriksudvidelse, som efter planen skal stå færdig i begyndelsen af 2022.

Michael Engsig fortæller, at udvidelsen af produktionen sker på baggrund af en stærkt stigende efterspørgsel på specialfremstillede landbrugs- og industrifælge, der fremstilles på NDI-koncernens fabrik i Brørup.

Udvider produktion

Som konsekvens af stigende efterspørgsel på specialfremstillede landbrugsfælge har NDI Group taget første skridt i en produktionsudvidelse, der skal øge kapaciteten på fælgefabrikken i Brørup.

I regnskabsåret 2020/2021 blev der slået rekord på NDI Groups fabrik i Brørup, hvor man i over 40 år har fremstillet specialfælge til landbrugs- og industrimaskiner. Det har givet stor travlhed på fabrikken samt i virksomhedens landbrugsafdeling, der leverer specialfælge til lokale kunder i Norden samt eksportkunder så langt væk som New Zealand og Japan. Derfor har NDI-koncernen taget første skridt i en produktionsudvidelse, der efter planen skal stå færdig i begyndelsen af 2022.

”Vi er nået til et punkt, hvor vi ikke kan følge efterspørgslen, med mindre vi får skruet op for produktionen. Vi har haft ambitionen om at udvide produktionen i nogle år, men denne sommer faldt det hele endelig på plads. Så nu vi kan komme i gang med at udbygge vores produktion og opgradere udstyret,” fortæller Global Logistics Director, Michael Engsig, der er ansvarlig for produktionsudvidelsen.

Hurtig levering og høj kvalitet

Hos NDI Group har man de seneste år oplevet en stødt stigende interesse fra blandt andet landbrugsindustrien samt bygge- og anlægssektoren samt andre kunder, der har behov for specialfremstillede løsninger til maskinparken.

”Vi oplever en stor og stadigt stigende interesse fra landmænd for vores løsninger, der er kendetegnet ved at være af en høj kvalitet, og hvor vi tilbyder rigtig

mange muligheder for at få udtænkt og produceret løsninger, der kan specialtilpasses til kundens individuelle krav og behov. Desuden tilbyder vi en hurtig levering, og det er uanset, om det kun er et enkelt sæt fælge eller fælge til en hel vognpark. Den interesse vil vi endnu bedre kunne efterkomme med produktionsudvidelsen,” fortæller salgsschef i Agro, Jakob Nannberg Scheel.

Styrket eksport

Carsten Andersen, der er eksportchef inden for landbrugssegmentet, ser også mange muligheder i at øge kapaciteten på fabrikken, som han mener også vil styrke mulighederne for øge salget til udlandet:

”Vores fælge til landbruget og industrien bliver efterspurgt af kunder i hele verden. Noget af det, der gør, at de vælger os, er den hurtige produktionstid kombineret med vores kvalitet, der er blandt de bedste i Europa,” siger han og uddyber: ”Når vi tager de nye produktionsfaciliteter i brug er vores klare forventning, at vores leveringstid bliver endnu hurtigere og at vi i højere grad kan begynde at levere store ordrer. Så det vil stille os stærkere på de globale eksportmarkeder.”

NDI Group er udover at være producent af specialtilpassede fælgeløsninger også nordisk importør af dækmærkerne Alliance, Galaxy og Primex, som ejes af den globale dækgigant, Yokohama. ○



Padborg Dækcenter A/S

Industrivej 14
6330 Padborg
Tlf. 3080 8086
24/7: +45 3080 8085
Mail: pdc@pdc-as.dk

padborg-dækcenter.dk



**Få også din rubrikannonce
i Dækmagasinet for kun
2.900,- kr/år.**

Prisen er pr. modul (1/6 spalte) i 10 udgivelser, ekskl. moms.
Mail til dbdk@dbdk.dk for mere information.



REMA TIPTOP DANMARK A/S

Ambolten 27, 6000 Kolding
Telefon 7552 8133
Mail tiptop@tiptop.dk

Webkatalog: tiptop.dk/webshop



en af specialfælge

NDI Group har produceret specialfremstillede landbrugs- og industrifælge i over 40 år.

Muligheden for specialtilpasning, den høje kvalitet og hurtige levering er ifølge Jakob Nannberg Scheel og Carsten Andersen nogle af de ting, der gør, at efterspørgslen på de specialfremstillede fælge er høj. Eksempelvis har kunderne mulighed for at vælge imellem over 60 forskellige farver, fælgerne kan lakeres i.





Udmærkelse til Vredestein i **Auto Bild**

Prisuddeling - "Årets dækproducent"

Apollo Tyres har sikret sig podiepladser i kategorierne "helårsdæk" og "vinterdæk" i Auto Bilds årlige prisuddeling "Årets dækproducent". Det førende tyske bilmagasinet tildelte Vredestein en delt andenplads i kategorien vinterdæk og en delt tredjeplads i kategorien helårsdæk.

Udmærkelsen kommer i forlængelse af Vredesteins udvidelse af sortimentet af helårs- og vinterdæk, som tilsammen nu udgør 417 produkter. Wintrac, Wintrac Pro- og Quatrac Pro-dækkene klarede sig utroligt godt i alle Auto Bilds 2021-gruppetests og fremhævede Apollo Tyres' løbende udviklingsindsats og ydeevnen for Vredestein-produkterne under ekstreme forhold.

50 kandidater

"Årets dækproducent"-priserne, er blevet uddelt af Auto Bild ved at kigge på alle deres gruppetests af dæk i 2021, hvor hvert enkelt produkt blev bedømt på tværs af en række scenarier i vådt- og tørt føre, og med is og sne for at identificere de bedste dæk

på markedet. 50 kandidater var involveret, men kun en håndfuld blev udnævnt af Auto Bild til at være "eksemplariske".

Wintrac Pro klarede sig bedre end andre dæk, når de blev monteret på en række køretøjer under barske forhold, og blev vurderet som "gode", når de bruges på firehjulstrukne køretøjer, såsom SUV'er, og "eksemplariske", når de bruges på sportsvogne med is, sne og våde overflader. Ud over Wintrac Pros succes blev Quatrac Pro-helårsdækket anbefalet som en allrounder med overlegen kvalitet, der demonstrerer imponerende evner i vådt og tørt føre.

Daniele Lorenzetti, teknologichef hos Apollo Tyres, sagde: "Auto Bild udfører nogle af de strengeste og mest krævende tests i branchen, så det gør alle i vores team utroligt stolte at blive udnævnt som en af årets førende dækproducenter. Vi vil fortsætte denne fremdrift i 2022, ved at producere og udvikle nye og eksisterende produkter, der leverer klassens bedste ydeevne og effektivitet til vores europæiske kunder."

I Auto Bilds største anmeldelse af vinterdæk opnåede Wintrac en tredjeplads og en overordnet bedømmelse som "meget god", og blev samtidig rost for sit "overbevisende allroundtalent med dynamiske køreegenskaber på våde og tørre veje, sin præcise styringsreaktion og sin lave rullemodstand".

Wintrac Pro har også vundet nylig anerkendelse med en tredjeplads i Auto Bild Sportscars-testen af vinterdæk, hvor det fik en "eksemplarisk pris" for sit "overbevisende allroundtalent med yderst gode vinter- og vådkvaliteter, stabil våd- og tørhåndtering og lavt prisniveau".

Desuden fik Wintrac Pro en samlet fjerdeplads i den seneste Auto Bild Allrad-test af SUV-vinterdæk, hvor det fik ros for at være en "vinterspecialist med god ydeevne på våde og snedækkede veje," og for dets "korte sne- og vådbremselængder, dets høje sikkerhed ved akvaplaning og [dets lave] pris."

I Auto Bilds helårstest opnåede Vredesteins premium helårsløsning Quatrac Pro en fjerdeplads. ○

Nye Pirelli dæk til ny Mercedes C-klasse

Pirelli har udviklet to forskellige dæktyper, hvor sikkerhed er fællesnævnen. Men der er også lagt særligt vægt på komforten i Cinturato P7, som er tiltænkt den nye Mercedes-Benz C-klasse og performance er ekstra i fokus i P Zero for de mere sporty modeller.

Pirellis ingeniører fokuserede særligt på sikkerhed på våde veje, da de udviklede Cinturato P7, samt kortere bremselængder, længere levetid og lavere dækstøj. P Zero er designet til modellerne med mere kraft og større hjul og nyder godt af Pirellis omfattende erfaring inden for motorsport og giver et højt niveau af kontrol på våde og tørre veje.

Cinturato P7 – sikkerhed, komfort og miljøvenligt

Det nyeste Pirelli Cinturato P7 giver fremragende ydeevne på tørre veje og overgår det tidligere Cinturato P7 på våde veje med hensyn til akvaplaning og især bremsning, hvor der er kortet op til fire meter af under opbremsning fra 100 km/t til fuldt stop.

Pirellis ingeniører har også forbedret den akustiske komfort ved at reducere støj inde i køretøjet og kørekomforten, fordi dækket absorberer ujævnheder på vejen bedre. Endvidere er dækkets samlede levetid øget med seks procent, hvilket betyder, at dækkene skal skiftes sjældnere. Effektiviteten af det nye dæk understreges af det faktum, at rullemodstanden er mindsket, så placeringen i dækmærkningen er forbedret med et gennemsnit på minus 12 procent i gennemsnit.

Dette reducerer dermed køretøjets brændstofforbrug med fire procent (målt i WLTP-testcyklussen) samt CO₂-emissioner.

Innovationerne i den nye P7-generation starter med slidbaneprofilen, som nyder godt af "mekanisk intelligens". Den indeholder silica og specifikke harpikser, der øger vedhæftning, samt specielle polymerer i form af syntetiske, elastiske materialer, som er kemisk modificeret for at forbedre deres interaktion med det faktiske silica. På grund af denne nye blanding, som giver mulighed for en bedre fordeling af silicapartikler samt bedre interaktion mellem dem, kan dækket ændre sin adfærd afhængigt af kørselsbetingelserne og temperaturen og tilbyde chaufførerne en meget bred vifte af ydeevne.

P Zero – Høj ydeevne, sikkerhed og sporty

P Zero er udviklet til den nye Mercedes-Benz C-klasse og giver fremragende håndtering på tørre og våde veje, perfekt balance, præcis respons på styreindgange, forkortede bremselængder på våde og tørre veje og god beskyttelse mod akvaplaning. P Zero er synonymt med sporty performance og er kendetegnet ved avanceret teknologi, der kommer fra Pirellis mange års erfaring inden for motorsport. P Zero dæk er valgt af mere end 50 procent af det globale prestigemarked. Det betyder, at mere end halvdelen af verdens mest eftertragtede biler forlader deres fabrikker på Pirelli-dæk.

En bred portefølje

Der er mere end 770 Pirelli dækmodeller homologeret af Mercedes, hvilket understreger det tætte tekniske samarbejde mellem de to selskaber. Det seneste kapitel er den nye Mercedes-Benz C-klasse, som fås med både baghjulstræk og firehjulstræk. Bilen nyder godt af en skræddersyet version af Cinturato P7 lanceret sidste år og P Zero, som begge er tro mod Pirelli's "Perfect Fit" filosofi. Disse dæk er designet til at passe perfekt ind i køretøjets systemer. Dette er muliggjort af en perfekt balance mellem strukturens stivhed og profilen under forskellige belastninger for at sikre både sikkerhed og ydeevne.

Winter Sottozero 3

Til vinterforhold er Pirelli Winter Sottozero 3 klart. Dækket til den øvre ende af premiummarkedet tilbyder et højt niveau af afkøregenskaber. I visse størrelser fås P Zero med PNCS-teknologi, som reducerer støjen inde i køretøjet som følge af samspillet mellem vejbanen og dækket. Cinturato P7-dækkene til den nye C-klasse fra Mercedes-Benz vil også være tilgængelige med mulighed for selv bærende Run Flat-teknologi for at undgå nedbrud. Dette system garanterer sikkerhed uden at gå på kompromis med køreglæden, fordi den holder bilen stabil selv i tilfælde af et fladt dæk. Takket være dette system kan bilerne fortsætte sikkert i 80 kilometer med en top hastighed på 80 km/t. ○





ringer, heriblandt i nye, større dæklagre i Sverige og Norge samt en udvidelse af vores specialfælgfabrik i Brørup. Det vil koste på overskuddet på den korte bane, men på den længere bane sikre en mere profitabel drift og øge kapaciteten og indtjeningsevnen,” siger René Kristensen.

”Derudover vil vi fortsat investere i vores medarbejdere og blive endnu mere attraktiv som arbejdsplads, så vi fortsat kan tiltrække og fastholde de rigtige kompetencer. Det tror vi på kan hjælpe os til at stå stærkere som koncern i et svært jobmarked med stor konkurrence om kompetencerne,” uddyber René Kristensen.

NDI Holding har i regnskabsåret øget medarbejderstaben fra 899 til 959 medarbejdere, hvilket er det højeste antal medarbejdere i koncernens historie.

Også Super Dæk Service er på rette vej med omsætningsrekord

Regnskabsåret 2020/2021 gav et overskud på 5 millioner og en omsætning, der er steget med over 7 procent – og det på trods af flere udfordringer.

Super Dæk Service har dermed præsteret et regnskab med overskud, en styrket udvikling på indtjeningssiden og en omsætning, der har slået ny rekord.

Nye rekorder hos NDI

Den positive udvikling fortsætter hos dækkoncernen

I 2020 blev kurven knækket hos NDI Holding, der er ejerselskabet bag NDI-koncernen. Den positive udvikling er fortsat i regnskabsåret 2020/2021, hvor overskuddet er øget fra 38 millioner året før til 82 millioner efter skat, hvilket er det bedste resultat i koncernens historie.

”Vi glæder os selvfølgelig over resultatet, som er det bedste vi har haft indtil videre. Vi ser det som en bekræftelse af, at vi er på rette vej. Fra familien, bestyrelsen og ledelsen skal der lyde en stor tak til vores mange, engagerede medarbejdere, som har knoklet i et krævende år og spillet en afgørende rolle i at lykkes med dette resultat,” fortæller CEO René Kristensen.

Fremgang i hele Norden

I det seneste år har man ifølge René Kristensen haft stærkt fokus på at implementere koncernens 2024-strategi med fokus på blandt andet profitabilitet og omkostningsoptimering. En indsats, som også har bidraget til at nå i mål med resultatet:

”Vi har i tråd med koncernens

2024-strategi haft stort fokus på at optimere vores forretning og øge indtjeningen. Til trods for mange udfordringer med håndtering, som følge af coronaens konsekvenser for globale forsyningskæder, har vi kunnet levere vores varer i et marked med mangel på dæk og fælge,” siger René Kristensen og uddyber:

”Samtidig fik vi en kold og frostpræget vintersæson, hvilket satte gang i salget af vinterdæk i Danmark. På de nordiske markeder oplevede vi også en generel salgsmæssig fremgang samt en positiv kursudvikling, og på de øvrige eksportmarkeder har vi oplevet stor vækst,” siger René Kristensen.

Investeringsår i sigte

Selvom man glæder sig over det gode resultat hos NDI-koncernen, er forventningen til det nye regnskabsår, at overskuddet vil være mindre end det, man har præsteret i år.

”Vi ser ind i et år, hvor vi risikerer vareknaphed og dyrere transport, så vi tager intet for givet. Vi forventer ikke, at vi i næste regnskabsår får et lignende resultat. Desuden skal vi foretage flere investe-

”Vi er med alle medarbejdernes stærke indsats lykkedes med at komme ud med overskud efter et krævende år, hvor vi som følge af coronaen mærkede mindre aktivitet på vejene samt et svækket bil salg. Alle medarbejdere har udnyttet de muligheder, vi har haft i en svær tid og har været gode til at holde alle vores 62 afdelinger i gang,” udtaler direktør i Super Dæk Service, Peter Skriver.

Mere effektiv drift

At sikre en profitabel drift og øge kundetilfredsheden er blandt de fokusområder, man har haft hos værkstedskæden i det netop overståede regnskabsår.

”Fokus har været konsolidering, omkostningsoptimering og en profitabel drift af vores afdelinger rundt omkring i landet. Vi er lykkedes langt henad vejen med at blive mere effektive og stærke på driften, og det er fortsat mange indsatsområder, der arbejdes videre på. Derudover arbejder vi hele tiden på at sikre en bedre kundeoplevelse og øge kundetilfredsheden,” siger Peter Skriver.

Direktør Peter Skriver, Super Dæk Service.



og Super Dæk Service

Kunden i centrum

"Vi bliver bedømt hver dag af vores kunder, som blandt andet giver os anmeldelser på Trustpilot og andre steder. Den feedback tager vi meget alvorligt, og vi har i året der er gået, haft meget fokus på at bruge kundernes feedback til hele tiden at blive bedre, fordi vi har målet om at kundetilfredsheden skal ligge i top og være branchens bedste," siger Peter Skriver og fortsætter: "Desuden har vi blandt andet

indført den digitale løsning MacsDIA, så kunderne opnår endnu højere tryghed som kunde hos os, fordi alt arbejde – uanset ved hvilken afdeling, de benytter sig af – registreres i bilens originale servicebog, og kunderne får hundrede procent gennemsigthed i arbejdet, der er udført på deres bil. Derudover udviklede vi vores koncept med service- og reparationsaftaler, som vi netop har rullet ud. Det har til formål at give vores kunder 100 procent

budgetsikkerhed, der gør, at man ikke bliver overrasket af voldsomme værkstedsregninger."

Rekruttering i fokus

I det nye regnskabsår har man planer om fortsat at optimere og udvikle værksteds-kæden med kunden og medarbejderne i centrum:

"Vi har masser af områder, vi skal arbejde videre med i det nye år. Vi skal fortsat arbejde for at højne kundetilfredsheden og levere attraktive totalløsninger for vores privat såvel som erhvervs-kunder. Vi vil fortsat have fokus på lønsomheden, og derudover ikke mindst rekruttering," siger han og fortsætter: "I regnskabsåret slog vi ny rekord for antallet af ansatte, som nu er oppe på over 400 medarbejdere, men vi får fortsat brug for dygtige mekanikere, afdelingsledere og dækfolk og mange andre i fremtiden, som vi tilbyder grundig uddannelse og udviklingsmuligheder hos os. Så vi er altid åbne fra at høre fra dygtige, potentielle medarbejdere, der kunne være interesseret i at blive del af vores team." ○





Fuld gas

og Monster Trucks i Herning

Store motorsportsoplevelser står parat i startblokken i MCH, hvor både supercross- og freestyleshow, motormesse, monstertruck-opvisning og foredrag med fartikoner er i kalenderen.

Startflaget vajer snart for en række store oplevelser i MCH, der kan tilfredsstille alle med hang til benzin i blodet. Det skal handle om fart, vovemod og brømlende motorer, når der blændes op for motorsport i foredrags-, show- og messeform i henholdsvis MCH Herning Kongrescenter, Jyske Bank Boxen og MCH Messecenter Herning den kommende tid.

Motorakrobatik og adrenalinkick

For 27. gang danner Jyske Bank Boxen kulisserne, når Yamaha SuperCross & Freestyle Show ræser ud over rampen og byder på action og vilde stunts 4.-5. februar 2022. Som vanligt er det verdensstopperens køre, der viser deres kunnen og vovemod og tæmmer de vilde motorcykler i et spektakulært show, hvor den nykårede danmarksmester i motocross, Nicholas Bjerregaard, blandt andre stiller til start. Motorsportsinteresserede i alle aldre kan forvente en oplevelse, de sent vil glemme, for showet byder på nye, vanvittige tiltag, lyder det fra arrangøren, ASP Event.

Sideløbende med Yamaha SuperCross & Freestyle Show afholdes motorcykel- og bilmessen Motorshow, der inviterer indenfor til en verden af motorsportsoplevelser i MCH Messecenter Herning 4.-6. februar. Messen præsenterer stort set alt, der har med motorer at gøre. Den 25.000 kvadratmeter store indendørs udstilling byder på special-, racer-, veteran-, el- og rallybiler og ikke mindst de nye motorcykelmodeller samt alt inden for udstyr til motorcykel og bil. I og omkring messehalerne og på landsskuepladsen vil der være rally og drafting, så der vil også være talrige motorer i aktion hele weekenden.

Ikonisk legetøj i gigastørrelser

Blot en uge senere, 12.-13. februar, blændes der op for endnu et motorbrøl. I vinterferienens første weekend rykker flere tusinde hestekræfter nemlig ind i Jyske Bank Boxen, der lægger underlag til et actionfyldt show for store og små, 'Hot Wheels Monster Trucks Live', som denne gang bliver i større skala end nogensinde før. Her bliver alle de ikoniske Hot

Wheels-monstertrucks, som har været fast inventar på børneværelserne i fem årtier, vakt til live i et hæsbæsende show med de vildeste stunts og tricks, crashes og konkurrencer.

Det er første gang, Hot Wheels Monster Trucks Live lægger vejen forbi Herning, der nu får en unik mulighed for at se virkelige og meget forstørrede versioner af det berømte billegetøj. Foruden de kæmpestore monstertrucks vil der være en særlig optræden fra Megasaurus - den kæmpemæssige, bilspisende, ildspyende og forhistoriske robot, der elsker alt med fire hjul.

Der er således rig mulighed for - og på forskellige måder - at få et skud benzin i blodet i Jyske Bank Boxen, MCH Messecenter Herning og MCH Herning Kongrescenter. Nærmere information om arrangementerne kan findes på www.mch.dk, hvor der også kan købes billetter.

Nu også personvognslifte fra AC Hydraulic

AC Hydraulic løfter sløret for en ny lift til personvogne

– et resultat af ændrede markedsforhold, der vil gå i handlen i foråret 2022.

Nye lifte præsenteret på efterårets messer

Når markedet udvikler sig, så må man som virksomhed følge med. Derfor kunne AC Hydraulic på efterårets messer afsløre nyheden om en ny lift til personvognssegmentet.

Fra foråret 2022 vil AC Hydraulic også producere undergulvslifte til personvogne. Helt præcist en 3,5 tons panelløfter og 3,5 tons svingarmslift til varebiler og personbiler, herunder naturligvis også til elbiler.

"Den lå lige til højrebenet, når værkstederne i dag stiller stadig højere krav til ergonomi, arbejdsmiljø og effektivitet, hvor de hellere vil benytte en lift i stedet for en donkraft. Vi kan se, at værksteder gerne vil holde på de gode mekanikere og derfor investerer i stadig bedre rammer for deres medarbejdere. Derfor har vi udviklet vores egne lifte i høj kvalitet og med firkantede søjler, der giver den bedste sikkerhed og stabilitet," fortæller salgsschef Kenny V. Andersen.

Nu kan hjulløfter også bruges

"Håndtering af hjul er et fokusområde, som Arbejdstilsynet i høj grad har på dagsordenen, og desværre er mange indkøbte hjulløfter et redskab, som ofte blot samler støv i et hjørne. Årsagen er, at det for mange lifttypers vedkommende er svært, ofte næsten umuligt, at benytte hjulløfteren grundet liftens konstruktion. Der er simpelthen ikke plads. Vores nye Inground Lift eliminerer helt og holdent disse vanskeligheder – der er nemlig fuldstændig fri passage under køretøjets hjul," siger Kenny V. Andersen.

Gennemarbejdede produkter – også til andre liftproducenter

AC Hydraulic, der blev etableret i 1958, har gennem mange år været leverandør til en stor del af Europas liftproducenter. Firmaet har nu forbedret og udviklet et allerede eksisterende produkt til markedet. AC Hydraulic tilbyder således for eksempel lys i gulvet til at oplyse undervognen med. Dermed slipper mekanikeren for at benytte håndlampe og har begge hænder fri til arbejde.

"Selv på nutidens meget lyse og rene værksteder kan der være mørkt under bilen på en lift. Med godt lys fra gulvet kan mekanikere bedre se utætheder og finde ting, der kan og skal repareres," siger markedschef Jesper Vestergaard hos AC Hydraulic.

Dansk kvalitet og egen serviceafdeling

AC Hydraulic kommer ud med meget konkurrencedygtige priser, men bliver ikke billigst på markedet ud fra strategien om, at kvalitet, produceret i Danmark, aldrig sælges på pris. Liftene bliver klar til markedet i marts 2022 – så værkstederne nu kan begynde at overveje, om AC Hydraulics nye lifte skal bruges i deres værksted.

En del af strategien i AC Group-koncernen har også været at udvikle sin serviceafdeling. AC Service kan tilbyde sine kunder den rette service og selv være behjælpelige med installation og monte-



Light Duty 2-søjlet svingarmslift

- Varm galvaniseret, vandtæt stålkasse
- Nødsænkning
- Dobbelt nikkel belagt løftesøjler
- Trykknopstyring
- Cylinder, hårdforkromet
- Teleskopiske arme
- Mekanisk synkronisering
- 70 mm minimumshøjde
- Hydraulikpumpe, 3 faset AC motor
- Optimal til el-bil

ring. AC Service opkøbte HJ Lift for et par år siden, hvilket har været første del i den strategi.

En del af strategien i AC Group-koncernen har også været at udvikle en selvstændig servicevirksomhed. AC Service A/S kan tilbyde sine kunder den rette service, herunder installation og montering af løfteudstyr fra AC Hydraulic.

Samtlige produkter fra AC Hydraulic

er omfattet af en garantiperiode på op til ti år. 10 års-garantien dækker rammer, chassis og stålkonstruktioner, mens der ydes tre års garanti på pumper og cylindre (det hydrauliske system). Derudover er der 15 års garanti på levering af reservedele.

AC-produkter forhandles via AC Hydraulics forhandlernetværk i mere end 50 lande. ○



Om

AC Hydraulic A/S er en 100 % dansk-ejet, kvalitetsorienteret produktionsvirksomhed med mere end 60 års erfaring i udvikling, fremstilling og markedsføring af hydraulisk løfteudstyr til autobranche. AC Hydraulic A/S er en del af AC Group-koncernen.

2-søjlet panel løfter

- Varm galvaniseret, vandtæt stålkasse
- Dobbelt nikkel belagt løftesøjler
- Cylinder, hårdforkromet
- Mekanisk synkronisering
- Hydraulikpumpe, 3 faset AC motor
- Nødsænkning
- Trykknopstyring
- Lav minimumshøjde



Første FSC-certificerede Pirelli dæk til BMW

Pirelli har udviklet og fremstillet verdens første dæk certificeret af Forest Stewardship Council (FSC). Dækproducentens første FSC-certificerede dæk er et Pirelli P ZERO, som leveres til den nye BMW X5 xDrive45ePlug-in Hybrid. Dette gør BMW-koncernen til den første bilproducent i verden, der udstyrer køretøjer med FSC-certificerede dæk. Modellen monteres med 275/35 R22 på forakslen og 315/30 R22 bag.

Fælles projekt i Indonesien

Pirelli og BMW-koncernen lancerer sammen med Birdlife International et treårigt projekt for at fremme bæredygtig og skovrydningsfri produktion af naturgummi i Indonesien på lang sigt og beskytter samtidigt biodiversiteten og lokalsamfundene i Hutan Harapan tropiske regnskov.

Birdlife International - en ikke-statslig organisation, som arbejder for at bevare verdens biodiversitet, levesteder og fuglearter - vil blive støttet af de to nye partnere til aktioner til fordel for lokalsamfundene, bevarelsen af det naturlige økosystem og beskyttelsen af truede arter i Indonesiens tropiske regnskov.

I Indonesien koordinerer det lokale konsortium PT Restorasi Ekosistem Indonesia (PT Reki) projektet, som gennemføres af forskellige ikke-statslige organisationer.

Dyrkning af naturgummi er en af de traditionelle indtægtskilder for lokalbefolkningen i Indonesien.

Flere formål med projektet på øen Sumatra

Projektet er beliggende i en del af Hutan Harapan regnskoven på øen Sumatra, hvor omkring 1.350 forskellige dyrearter lever. Forskellige initiativer i projektet har til formål at **forbedre livskvaliteten for det oprindelige samfund ved at beskytte landmændenes jordrettigheder og fremme kvinders rettigheder, bevare et areal på 2.700 hektar uden skovrydning og beskytte flere truede arter.**

De forskellige aktiviteter er i overensstemmelse med målene i Den Globale Platform for Bæredygtig Naturgummi (GPSNR), en platform med flere interessenter for bæredygtig udvikling af naturgummiindustrien, som BMW-koncernen, Pirelli og Birdlife International er stiftende medlemmer af. Partnerskabet mellem BMW-koncernen og Pirelli om at støtte den indonesiske Hutan Harapan Forest er en del af en fælles vej til bæredygtigt naturgummi.

Projektets vigtigste foranstaltninger

Projektet, der repræsenteres af Pirelli, BMW Group og Birdlife International, har til formål at inddrage en række interessenter:

lokalsamfund, offentlige myndigheder og hele naturgummi værdikæden.

Det treårige projekt omfatter blandt andet tilgangen til skovlandbrug i forbindelse med dyrkning af naturgummi og optimering af dyrkning af forskellige afgrøder på samme areal. Endvidere er inddragelse af familierne til landbrugere, der arbejder i området, og i større grad give kvinderne uddannelse og delagtiggøre dem i bæredygtig forvaltning af naturgummi og beskyttelse af biodiversitet og skove, en væsentlig faktor i projektet.

Beskyttelse af regnskov og dyreliv

I projektet indgår også beskyttelse af regnskoven ved overvågning og direkte kontrol af skovområdet samt beskyttelse og pleje af regnskovens dyr ved optælling og overvågning af de mest truede dyrearter såsom Sumatran-tigern, hornbillen, den tykbeklædte bladflugl og den sorthåandede gibbon, hvilket skal involvere lokalsamfundene i aktiv beskyttelse af skov og biodiversitet.



Børn på jagt i regnskovens mangfoldige spisekammer.



Undervisning af børn i beskyttelse af regnskoven og dyrelivet er en vigtig start.



Tæt dialog og opfølgning

Birdlife International vil regelmæssigt udveksle synspunkter med Pirelli og BMW-koncernen om projektets forløb og de resultater, der er opnået som led i en regelmæssig rapporteringsplan.

Giovanni Tronchetti Provera, Senior Vice President for Sustainability and Future Mobility hos Pirelli, udtaler: "Udviklingen af dette

projekt er baseret på principperne om gennem-sigtighed og sporbarhed, der altid har styret Pirellis handlinger. Sammen med BMW støtter vi Birdlifes mål og ønsker at deltage aktivt i et projekt, der har en varig indvirkning på alle involverede parter, i den overbevisning, at samfundet, biodiversiteten og økonomien skal vokse ved at støtte hinanden og skabe fælles socioøkonomisk værdi." ○



Dækmagasinet udgives af:

Dækbranchen Danmark
Skagensgade 1
DK-2630 Høje Taastrup
Telefon: +45 3963 9779
E-mail: dbdk@dbdk.dk

Web: www.daek-magasinet.dk
ISSN 1901-9068 • 94. årgang.



Redaktion og annonceekspedition:
Ansvarshavende redaktør Volker Nitz.

Produktion: Lora Grafisk ApS, +45 5752 6332.
Eftertryk af bladets artikler er kun tilladt med kildeangivelse.

Artikler i Dækmagasinet udtrykker ikke nødvendigvis Dækbranchen Danmarks og dennes organisationers holdning.

DÆKIMPORTØRFORENINGEN

BESTYRELSE:

Jannick Ditlevsen, formand
Apollo Tyres (Nordic) AB
Tlf. 8987 1002

Ove Leth, kasserer
Goodyear Danmark A/S
Tlf. 8030 1716



F.F.R.D.

BESTYRELSE:

Erik Neuberg Rasmussen, formand
Tlf. 2044 1684

Benny Kristensen, næstformand
Euroband A/S
Tlf. 7615 2900

Niels Nielsen
Bridgestone Danmark
Tlf. 2175 3710

Henrik Nielsen
Vulkan Dæk A/S
Tlf. 8642 4288

Ove Leth
Goodyear Danmark A/S
Tlf. 8030 1716

Georg Nielsen
Continental Dæk Danmark A/S
Tlf. 4323 0445

Lars Skov-Andersen
Michelin Danmark A/S
Tlf. 6163 0914



DÆK SPECIALISTERNES LANDSFORENING

BESTYRELSE:

Erik Neuberg Rasmussen, formand
7100 Vejle, Tlf. 2044 1684

Allan Kristensen
Korup Dækservice ApS
5210 Odense, Tlf. 6316 7181

Brian Lund
First Stop, Bridgestone Danmark
8382 Hinnerup, Tlf. 8764 6696

Søren Houmann Tandrup
Super Dæk Service Danmark
6650 Brørup, Tlf. 7615 3000

Jesper Boe Jørgensen
REMA TIP TOP Danmark A/S
6000 Kolding, Tlf. 7552 8133

Lars Schmidt
A/S Ovethi, Dansk Dæk Service
5591 Gelsted, Tlf. 6449 1063

Mette Kjerulf
Point S Frederiksværk
3300 Frederiksværk, Tlf. 4772 1610

Torben Nielsen
Bridgestone Partner
8382 Hinnerup, Tlf. 2270 1122

Dine fordele hos

En Rigtig Dækspecialist

Vi ta´r dæk alvorligt

Dæk til dit køretøj

Vi har detaljeret viden om dæk. Hos os får du altid de bedst egnede dæk til dit køretøj og dit behov.

Tjek på dækarbejde

Som medlem af Dæk Specialisternes Landsforening har vi adgang til særlige diplomuddannelser.

Kvalitet

Vi er din sikkerhed for kvalitet. Vi leverer dæk til dit behov fra udvalgte producenter.

Sikkert dækarbejde

Vi følger altid de gældende standarder og branchevejledninger for reparation og montage af dæk.

Det handler om din sikkerhed.

Din garanti

Skulle der mod forventning opstå en reklamation, løser vi den for dig i tæt samarbejde med producenterne.

Bæredygtighed

Vi har respekt for miljøet og sørger for at aflevere alle udtjente dæk til bæredygtigt genbrug.

Dæk er ikke bare dæk

En rigtig dækspecialist ta´r dæk alvorligt, og det bør alle faktisk gøre.

Dækket er køretøjets eneste kontakt med vejen, og dermed køretøjets vigtigste sikkerhedskomponent.

Vi kvitterer for din tillid med seriøst fagligt arbejde og dæk af bedste kvalitet, uanset køretøj.

Vores faglighed - din sikkerhed



www.enrigtigdækspecialist.dk