



Kommersielle rom

KOR2102

Muntlig individuell eksamen
Høst 2023

Kandidatnr. 3035



«Denne oppgaven/bacheloroppgaven er gjennomført som en del av utdannelsen ved Høgskolen i Kristiania. Høgskolen er ikke ansvarlig for oppgavens metoder, resultater, konklusjoner eller anbefalinger.»

INNHALDSFORTEGNELSE

DEL 1 – TIL KUNDE

Forside.....	1
Innholdsfortegnelse.....	2
Introduksjon til varemerke.....	3
Konsept.....	4
Arealdisposisjon.....	6
Opplevelser Plan.....	7
Bevegelsesmønster	8
Vindusutstilling.....	9
Perspektiver.....	10

DEL 2 – TIL HÅNDVERKER

Teknisk Plan.....	16
Møbleringsplan.....	17
Himlings- og belysningsplan	18
Gulvbehandlingsplan	19
Veggbehandlingsplan.....	20
Oppriss.....	21
Skjemategning.....	22
Prinsippskisse.....	23
Kildehenvisning.....	24

ENVELOPE 1976

ENVELOPE 1976 ER ET NORSK MOTEVAREMERKE MED EN DYP FORPLIKTELSE TIL Å OMFORME MOTEINDUSTRIEN TIL Å BLI MER **MILJØVENNLIG OG BÆREKRAFTIG**. SIDEN GRUNNLEGGELSEN I **OSLO** I 2018, HAR MERKET ETABLERT SEG SOM EN FORKJEMPER FOR **TIDLØS OG ALLSIDIG** DESIGN SOM ER LAGET MED MATERIALER SOM VARER. DERES BÆREKRAFTIGE TILNÆRMING TIL HELE VERDIKJEDEN GJENSPEILER SEG I VALG AV LEVERANDØRER OG MATERIALER, OG ENVELOPE 1976 HAR SIGNERT EN "**CODE OF CONDUCT**" BASERT PÅ INTERNASJONALT ANERKJENTE **FN- OG ILO-KONVENSJONER** MED ALLE SINE SAMARBEIDSPARTNERE. DETTE SIKRER AT DE OPERERER I TRÅD MED DE HØYESTE STANDARDENE FOR **MILJØ, SAMFUNN OG ETIKK**.

ENVELOPE 1976S DESIGNFILOSOFI ER FORANKRET I Å SKAPE PLAGG SOM VARER, MED BRUK AV **BÆREKRAFTIGE OG NATURLIGE MATERIALER**. DE PRIORITERER MATERIALER SOM ER **FORNYBARE, BIOLOGISK NEDBRYTBARE OG HOLDBARE, OG UNNGÅR KJEMISKE TILSETNINGSSTOFFER I FARGEPROSESSEN**. MERKET HAR OGSÅ EN PÅGÅENDE INNSATS FOR Å FORBEDRE SIN BÆREKRAFTSSTRATEGI OG INSPIRERE KUNDER TIL Å **TA HENSYN TIL MILJØPÅVIRKNINGEN NÅR DE HANDLER KLÆR**. GJENNOM SIN FASCINASJON FOR MINIMALISME OG FOKUS PÅ TIDLØSHET, OPPFORDRER ENVELOPE 1976 TIL VARIASJON I MÅTEN KLÆRNE DERES KAN BRUKES PÅ, OG DE ER OPPTATT AV Å HJELPE FORBRUKERE MED Å BYGGE EN **TIDLØS GARDEROBE** SOM OGSÅ BIDRAR TIL EN MER **BÆREKRAFTIG FREMTID FOR MOTEINDUSTRIEN**.





ENVUPEI976

FASHION FUSION HUB



KONSEPT

FASHION FUSION HUB ER EN VISJONÆR DESTINASJON SOM HARMONISK KOMBINERER **MOTE, BÆREKRAFT** OG **KREATIVTET**. DETTE UNIKE KONSEPTET REPRESENTERER EN SAMMENSMELTING AV DESIGNVERDENEN OG BÆREKRAFTIG LIVSSTIL OG GIR ET OPPSLUKENDE ROM SOM GÅR UTOVER GRENSENE FOR EN **VANLIG BUTIKK**.

MED EN STERKT FORANKRING I BÆREKRAFT OG ANSVARLIG MOTE, TAR FASHION FUSION HUB SIKTE PÅ Å **INSPIRERE, ENGASJERE** OG **UTDANNE BESØKENDE** VED Å TILBY EN UNIK OPPLEVELSE SOM **VEKKER NYSGJERRIGHET** OG **FREMMER BEVISSTHET RUNDT MOTEINDUSTRIENS PÅVIRKNING** PÅ PLANETEN.

MED FOKUS PÅ **ENVELOPE 1976** SOM HOVEDBUTIKK I FØRSTE ETASJE, LEGGES VEKT PÅ Å SKAPE EN ESTETISK TILTALENDE ATMOSFÆRE SOM APPELLERER TIL KUNDENES SANSER OG INVITERER TIL EN INTERAKTIV BUTIKKOPPLEVELSE.

SAMTIDIG GIR VÅR TILNÆRMING TIL FLEKSIBILITET OG TILPASNINGSEVNE OSS MULIGHETEN TIL Å KONTINUERLIG FORNYE BUTIKKENS UTTRYKK, SAMTIDIG SOM VI OPPRETTHOLDER VÅR KJERNEIDENTITET.

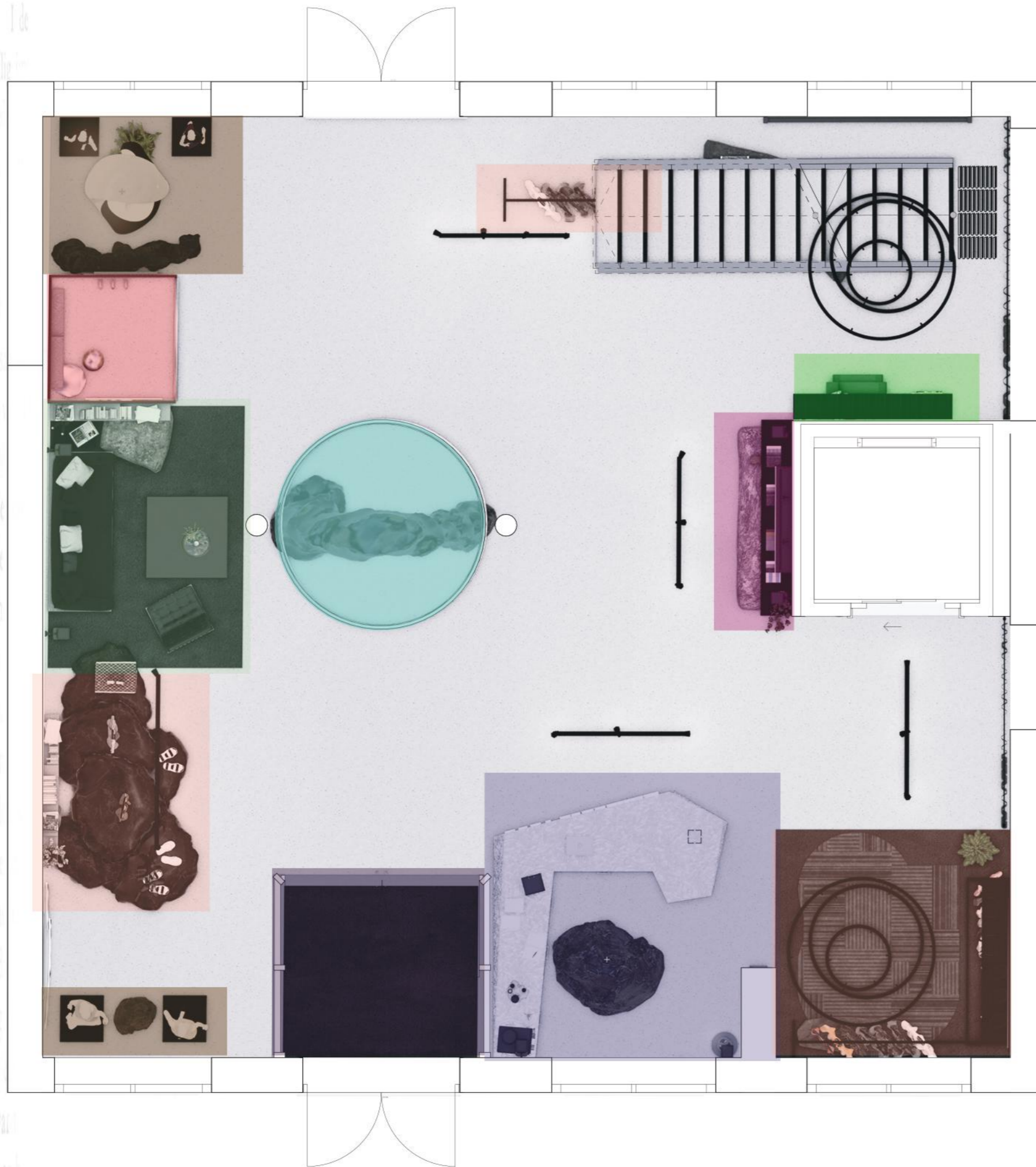
VISJONEN ER Å SKAPE ET MILJØ HVOR **INNOVASJON OG KREATIVTET BLOMSTRER**, SAMTIDIG SOM VI PRIORITERER MILJØVENNLIGHET OG SOSIALT ANSVAR. MED ET STERKT FOKUS PÅ BÆREKRAFTIGE PRODUKTER OG MATERIALER, ER **FASHION FUSION HUB** STEDET DER DESIGN MØTER BEVISSTHET, OG HVOR MOTE BLIR EN **KRAFT FOR POSITIV FORANDRING**.

MED STRATEGIER FOR BÆREKRAFTIGE LØSNINGER I FOKUS, VIL FASHION FUSION HUB DEMONSTRERE HVORDAN **ENVELOPE 1976** TAR AKTIVT DEL I Å FORME FREMTIDEN FOR MOTEINDUSTRIEN.

FASHION FUSION HUB ER DEDIKERT TIL Å FREMME EN NY ÆRA AV MOTE, EN SOM VERDSETTER **KVALITET, TIDLØS DESIGN** OG **MILJØHENSYN**.

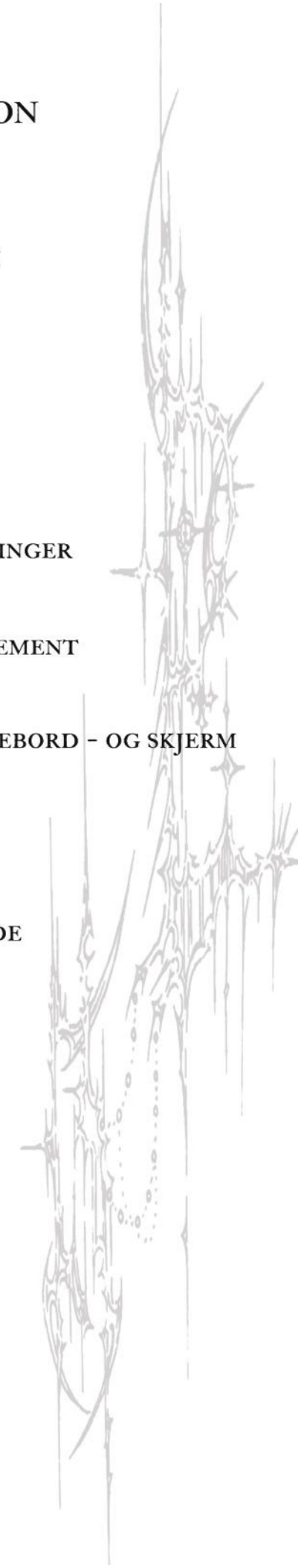


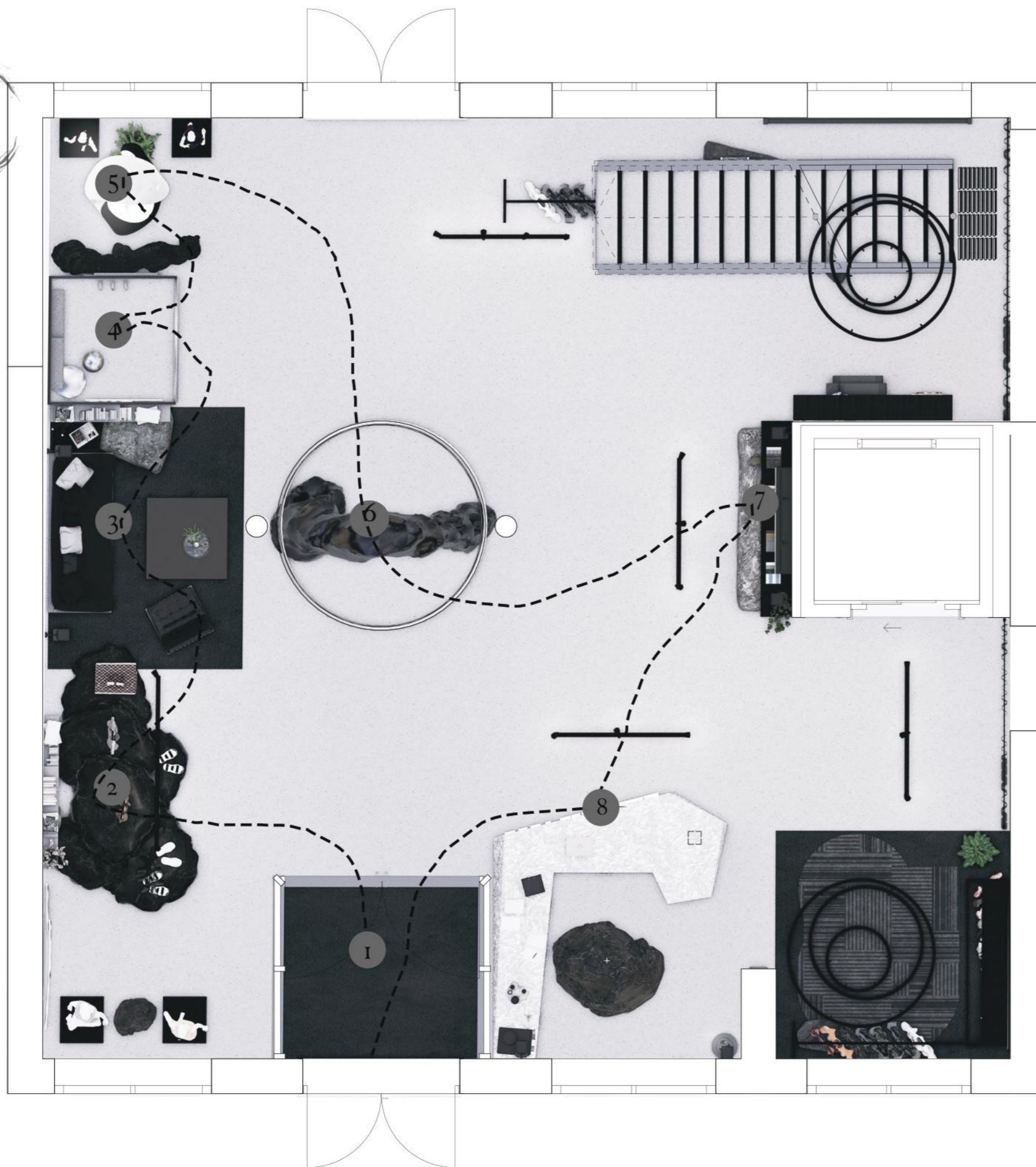
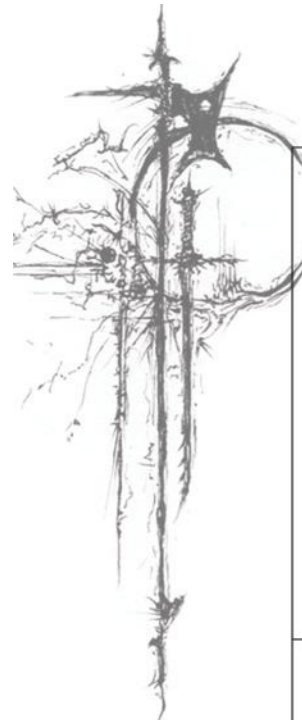
AREALDISPOSISJON



- INNGANGSPARTI
- RESEPSJON
- KLÆR
- VINDUSUTSTILLINGER
- UTSTILLINGSELEMENT
- MATERIALPRØVEBORD - OG SKJERM
- PRØVEROM
- LOUNGE OMRÅDE
- BOKHYLLE

I de
Kvart en Tur i Byen
ne Steu som for Det
Han var hollig
Kold af Vre
skulde faa i
Hun blev to
Sværemole
Skuld, han i
Sivstikker,
sa, id, det
7 anevat
Wogaret
kavog og St
kultre Ph
kns incitere
En og ande
man, men fi
el at deres
in Gang in
imhorforlae
endes Fry
vilkaarligt
Da den var
danssalen og





OPPLEVELSER PLAN

INNGANGSPARTIET:

START REISEN I ET INNBYDENDE INNGANGSPARTI SOM GIR EN SMAKEBIT PÅ HVA SOM VENTER. VAKKER BELYSNING OG VISUELLE ELEMENTER GIR DET FØRSTE INNTRYKKET.

1

KLESSTATIVET:

UTFORSK EN SPENNENDE OG UNIK KOLLEKSJON AV KLÆR PRESENTERT PÅ EN KREATIV MÅTE.

2

LOUNGE-OMRÅDET:

TA EN PAUSE OG NYT SAMTALER I ET AVSLAPPENDE OMRÅDE MED KOMFORTABLE MØBLER.

3

PRØVEROM:

TEST KLÆRNE I KOMFORT OG PRIVATLIV. SE DEG SELV I DET BESTE LYSET.

4

VINDUSUTSTILLING:

FÅ INSPIRASJON FRA EN VISUELL HØYDEPUNKT SOM GIR ET GLIMT AV ENVELOPE1976 OG FASHION FUSION HUB-OPPLEVELSEN.

5

STEINPORTALEN:

STEINPORTALEN, MED SIN MAJESTETISKE HØYDE OG SOLIDE STRUKTUR, UTGJØR ET SENTRALT FOKUSPUNKT. SOM EN IMPONERENDE ARKITEKTONISK FUNKSJON TILTREKKER DEN SEG UMIDDELBART OPPMERKSOMHETEN TIL BESØKENDE OG FUNGERER VED Å SKAPE EN ENGASJERENDE OG ATMOSFÆRISK OPPLEVELSE.

6

MATERIALPRØVER:

UTFORSK ANSVARLIG MATERIALBRUK GJENNOM PEDAGOGISKE PRØVER AV TEKSTILER OG MATERIALER.

7

RESEPSJONEN:

FULLFØR OPPLEVELSEN VED RESEPSJONEN OG TA MED DEG BÆREKRAFTIG MOTE HJEM.

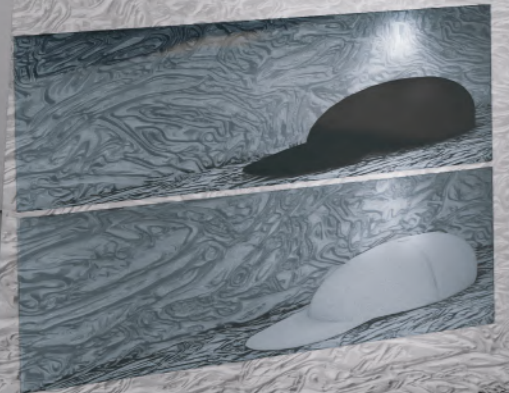
8





ENVELOPE 1970

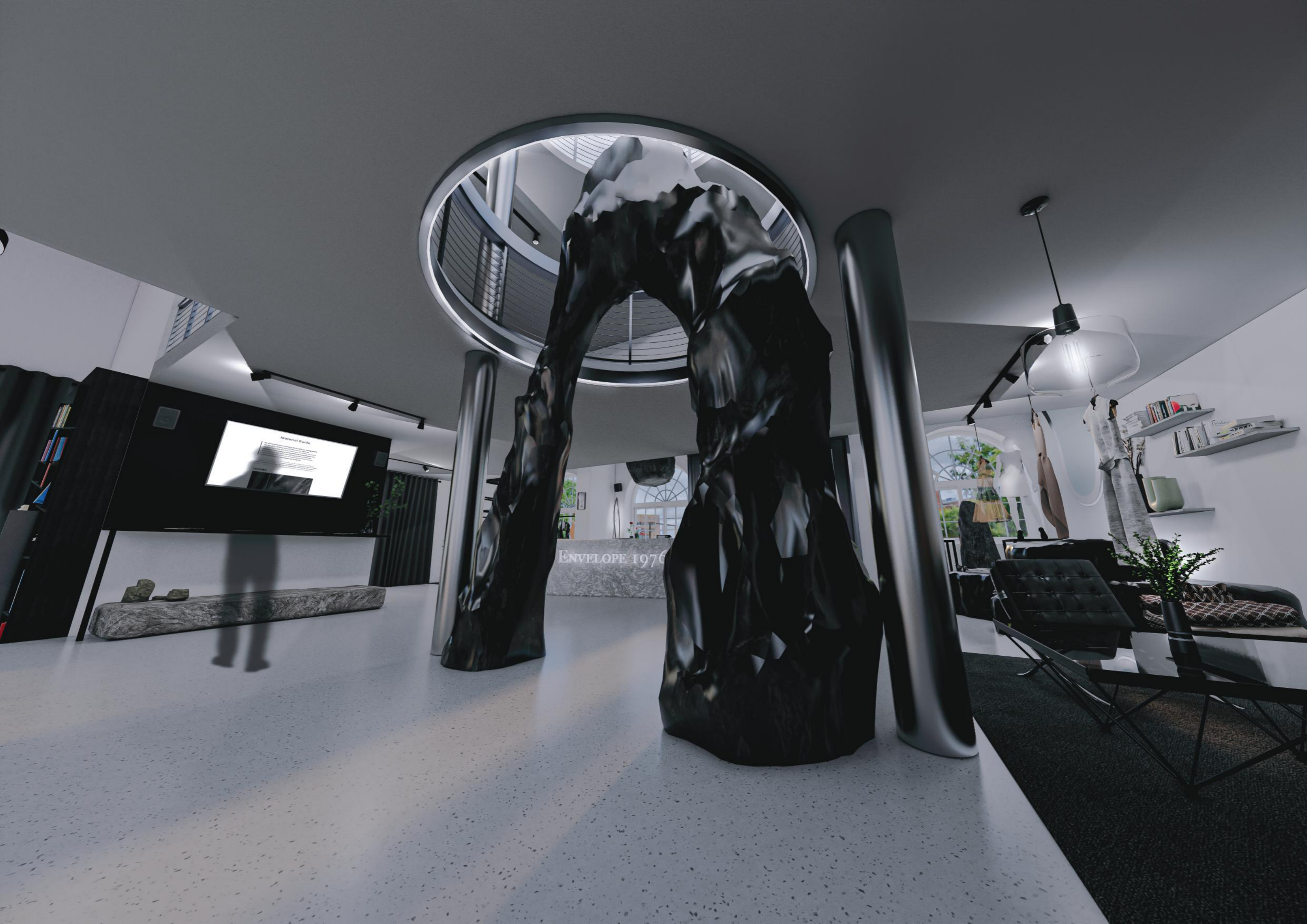
ENVELOPE





ENVELOPE 1976



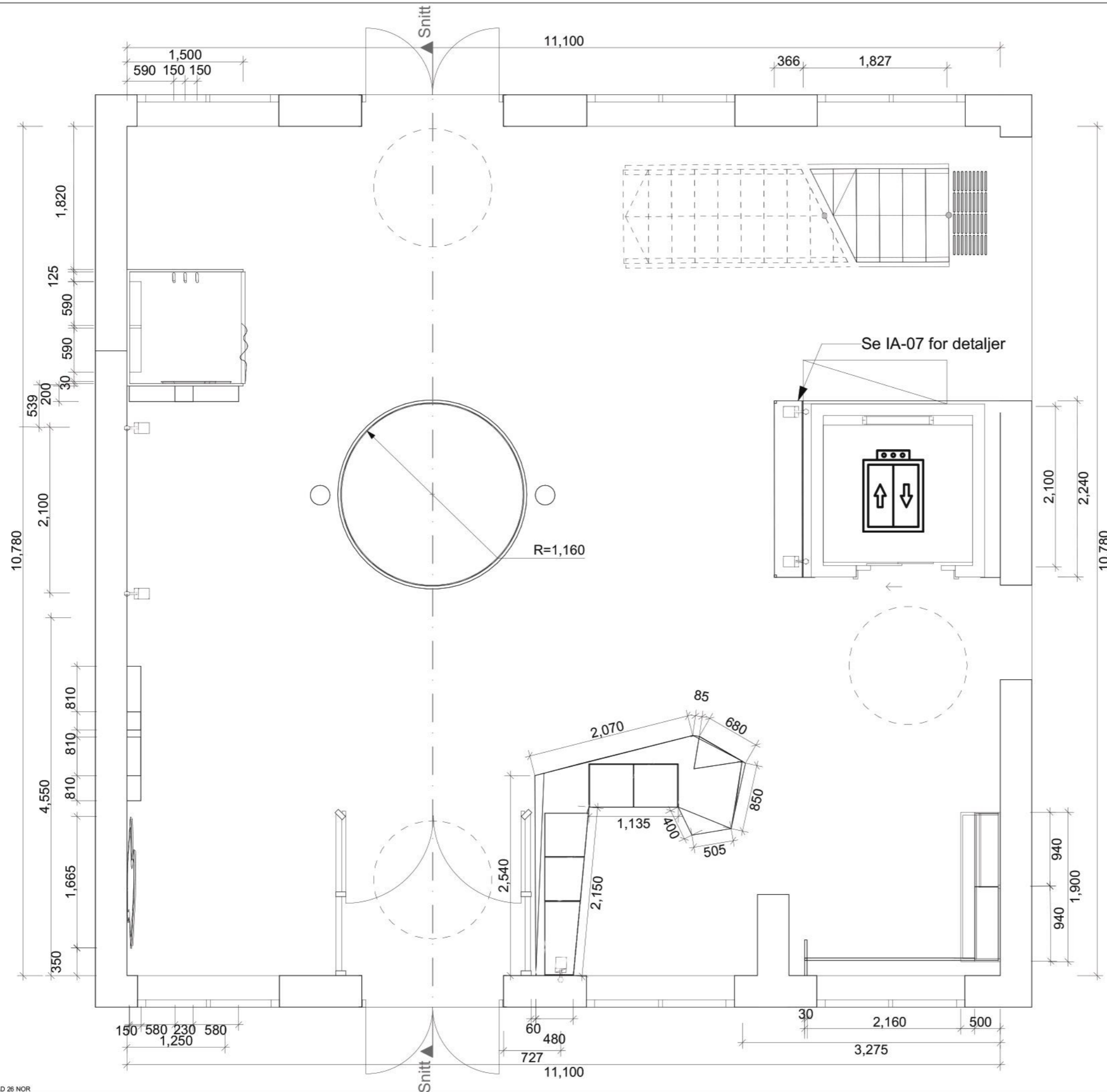


Material Guide

ENVELOPE 1976

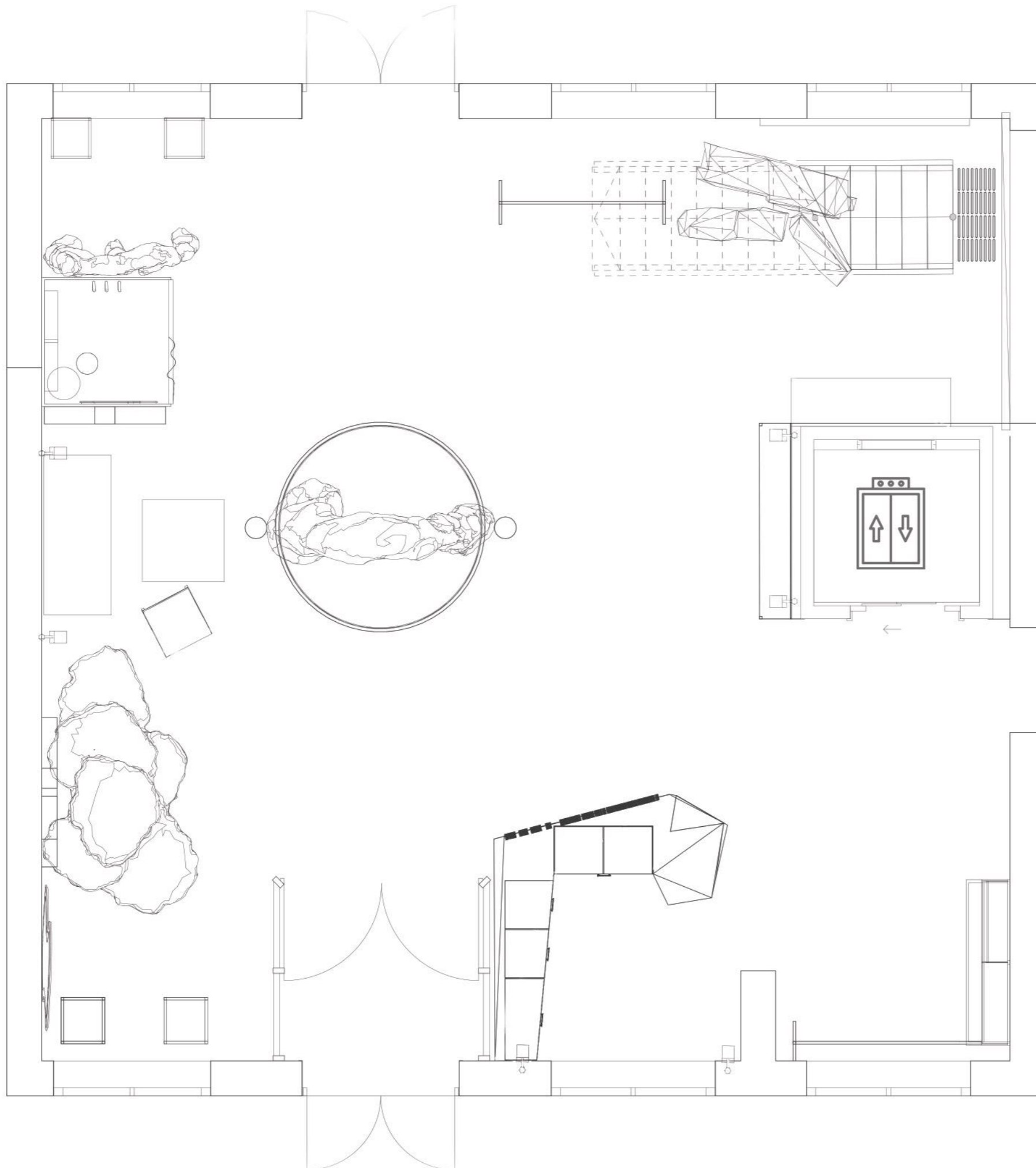


DEL 2 - TIL HÅNDVERKER



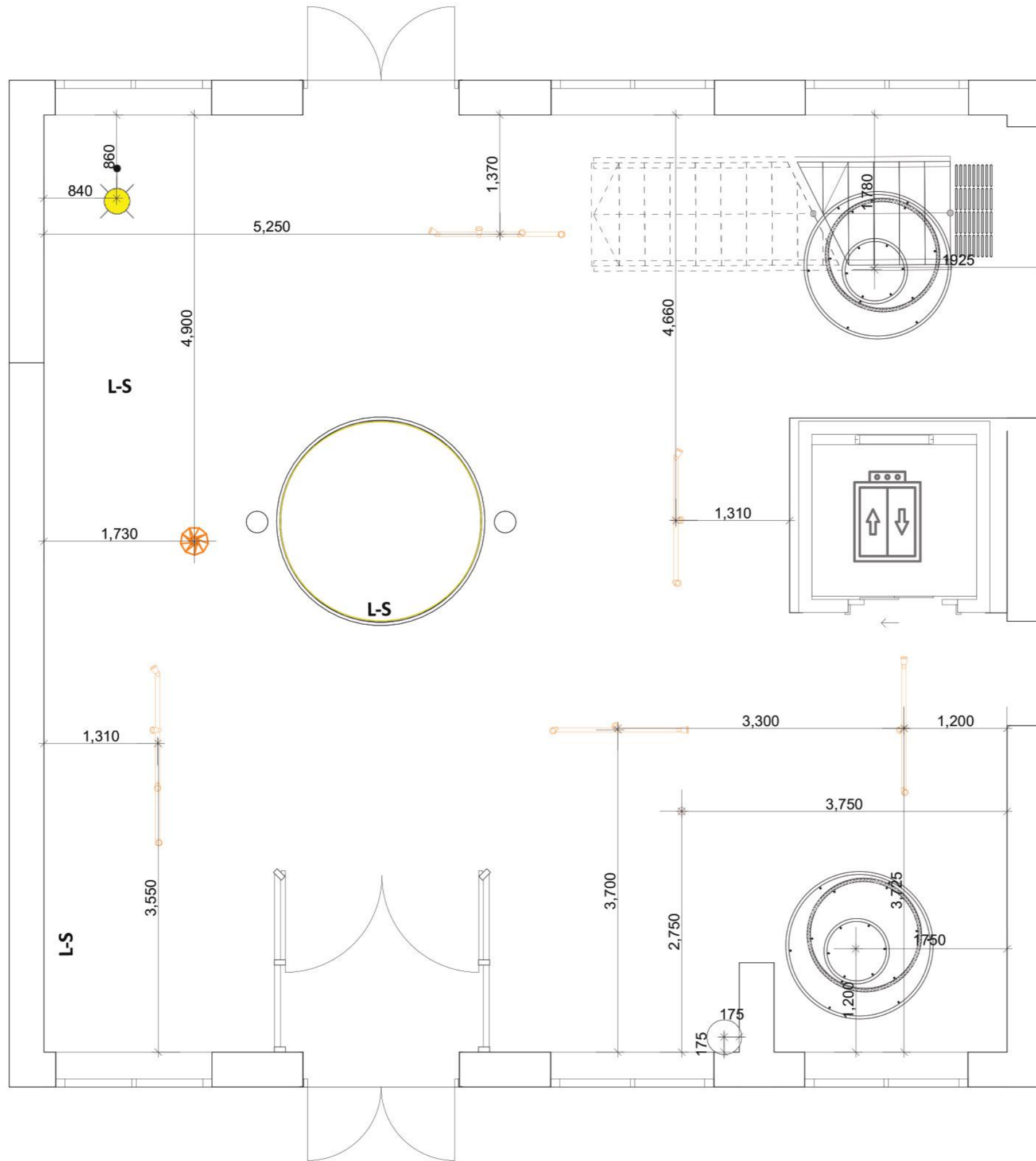
OBS! Alle mål må kontrollmåles på stedet.

Rev	Nr	Beskrivelse	Dato	Sign	Kontr
Prosjekt:		Fase:		Sign..	Kontroll
Brynjulf Bulls plass 2		Arbeidstegning			
0250 Oslo		Prosjektansvarlig		Filnavn	
Tiltakshaver:		Navn Navnesen		KOR2102 - 3035.pln	
Høyskolen Kristiania		Tlf:		Dato	
		E-mail:		18.02.2024	
		Tegnet av:		Målestokk	
		Navn Navnesen		1:50	
				Kontroll utførende	
© Alle rettigheter tilhører utførende for projekteringen, kopiering eller bruk av disse tegningene er forbudt uten skriftlig samtykke.					
Prosjektnr.: 1		Tegningsnr.: IA-01		Sign..	Kontroll
Type tegning: Teknisk Plan				Sign..	Kontroll



NB! - Posisjon på løst inventar avtales på stedet.
OBS! Alle mål må kontrollmåles på stedet.

Rev	Nr	Beskrivelse	Dato	Sign	Kontr
Prosjekt:		Fase:	Sign..	Kontroll	
Brynjulf Bulls plass 2		Arbeidsteining			
0250 Oslo		Prosjektansvarlig	Filnavn		
		Navn Navnesen	KOR2102 - 3035.pln		
Tiltakshaver:		Tlf:	Dato		
Høyskolen Kristiania		E-mail:	18.02.2024		
		Tegnet av:	Målestokk		
		Navn Navnesen	1:50		
			Kontroll utførende		
© Alle rettigheter tilhører utførende for prosjekteringen, kopiering eller bruk av disse tegningene er forbudt uten skriftlig samtykke.					
Prosjektnr.:		Tegningsnr.:			
1		IA-02			
Type tegning:			Sign..	Kontroll	
Møbleringsplan					




ARCHICAD EDUCATION VERSION

Pendant
Leverandør: Inter Lux
Type: TOCCATA



Spiral Gulvlampe
Leverandør: Nemo
Type: IN THE WIND




Pendel Lampe
Leverandør: Slamp
Type: Knot




Spotskinner:
Merke: Molta Luce
Type: Mova 3-phase og 4 phase track.
ID- 495-12062134965001




Downlight:
Merke: Nordlux
Type: Don Smart IP65
ID- 2110900101



L-S Led rundt speil og ring i himling:
Merke: Studio About
Type: Flex Tube
ID- 500016W

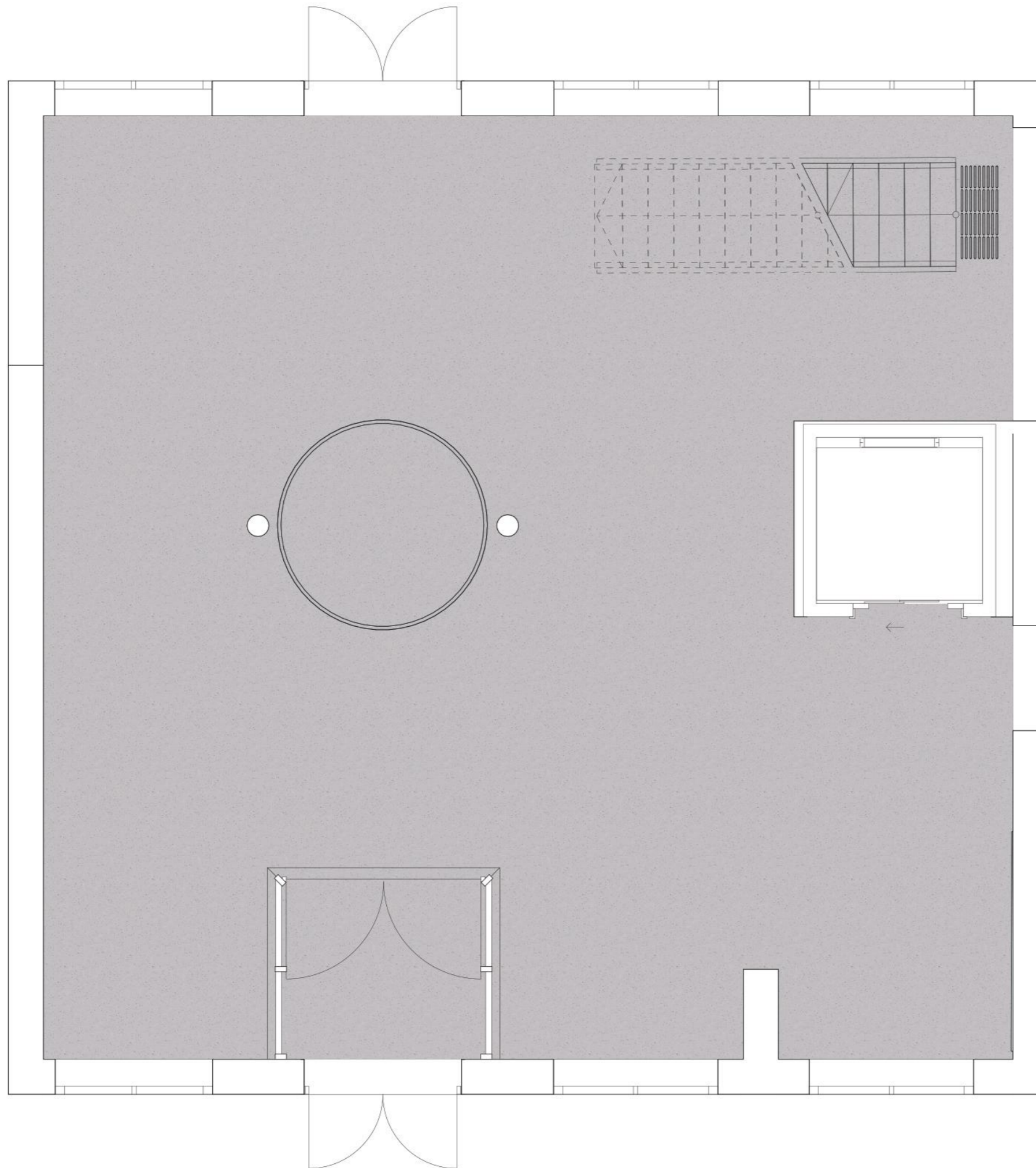


Pendel Lampe:
Merke: Laura Ashley
Type: Gabby
ID- 3586437



NB! Spotter markert på denne måten er montert andre steder enn himling
OBS! Alle mål må kontrollmåles på stedet.

Rev	Nr	Beskrivelse	Dato	Sign	Kontr
Prosjekt:		Fase:		Sign..	Kontr
Brynjulf Bulls plass 2		Arbeidstegning			
0250 Oslo		Prosjektansvarlig		Filnavn	
Tiltakshaver:		Navn Navnesen		KOR2102 - 3035.pln	
Høyskolen Kristiania		Tlf:		Dato	
		E-mail:		18.02.2024	
		Tegnet av:		Målestokk	
		Navn Navnesen		1:50	
				Kontroll utførende	
© Alle rettigheter tilhører utførende for projekteringen, kopiering eller bruk av disse tegningene er forbudt uten skriftlig samtykke.					
Prosjektnr.:		Tegningsnr.:			
1		IA-03			
Type tegning:				Sign..	
Teknisk Belysningsplan				Kontroll	



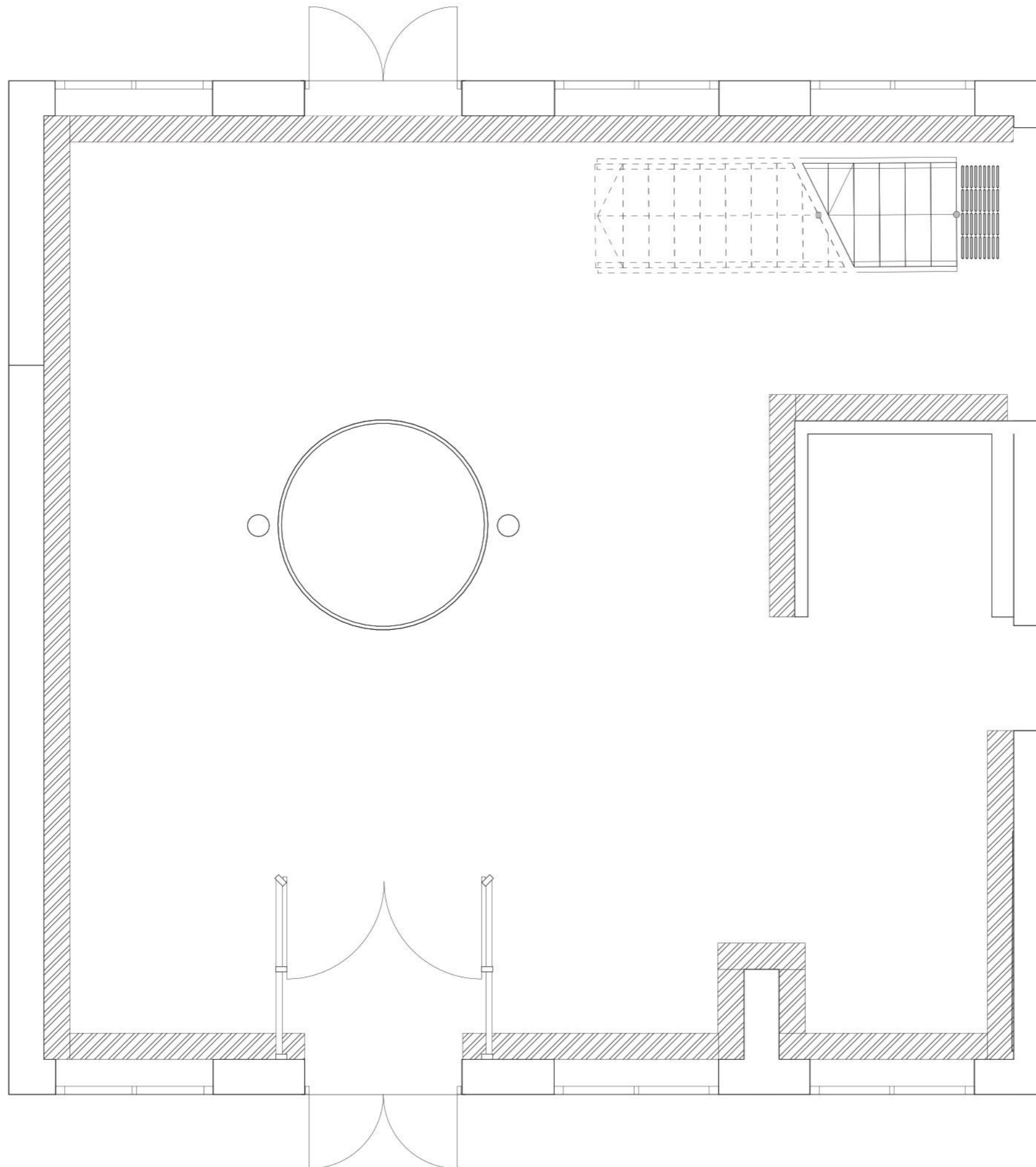
Det skal benyttes linoleum av resirkulert plast, ihht. EN-ISO 24011, klasse 34 for offentlig bruk. Enkel å rengjøre til en høy hygienisk standard. Brannegenskap Cfl-s1. Beholder det som er. NCS: S 2502-R

OBS! Alle mål må kontrollmåles på stedet.

Rev	Nr	Beskrivelse	Dato	Sign	Kontr
Prosjekt:		Fase:	Sign..	Kontroll	
Brynjulf Bulls plass 2		Arbeidstegning			
0250 Oslo		Prosjektansvarlig	Filnavn		
		Navn Navnesen	KOR2102 - 3035.pln		
Tiltakshaver:		Tlf:	Dato		
Høyskolen Kristiania		E-mail:	13.10.2023		
		Tegnet av:	Målestokk		
		Navn Navnesen	1:50		
			Kontroll utførende		

© Alle rettigheter tilhører utførende for prosjekteringen, kopiering eller bruk av disse tegningene er forbudt uten skriftlig samtykke.

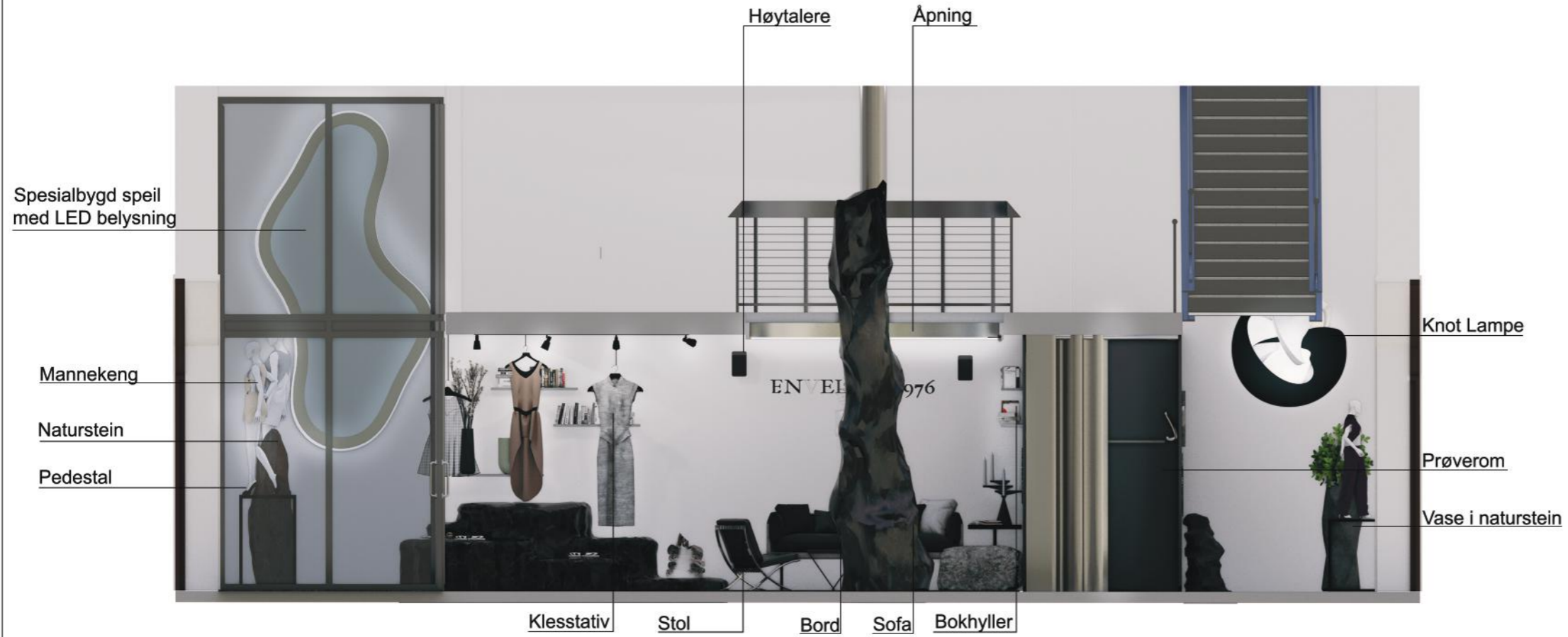
Prosjektnr.: 1	Tegningsnr.: IA-04		
Type tegning: Gulvbehandlingsplan		Sign..	Kontroll



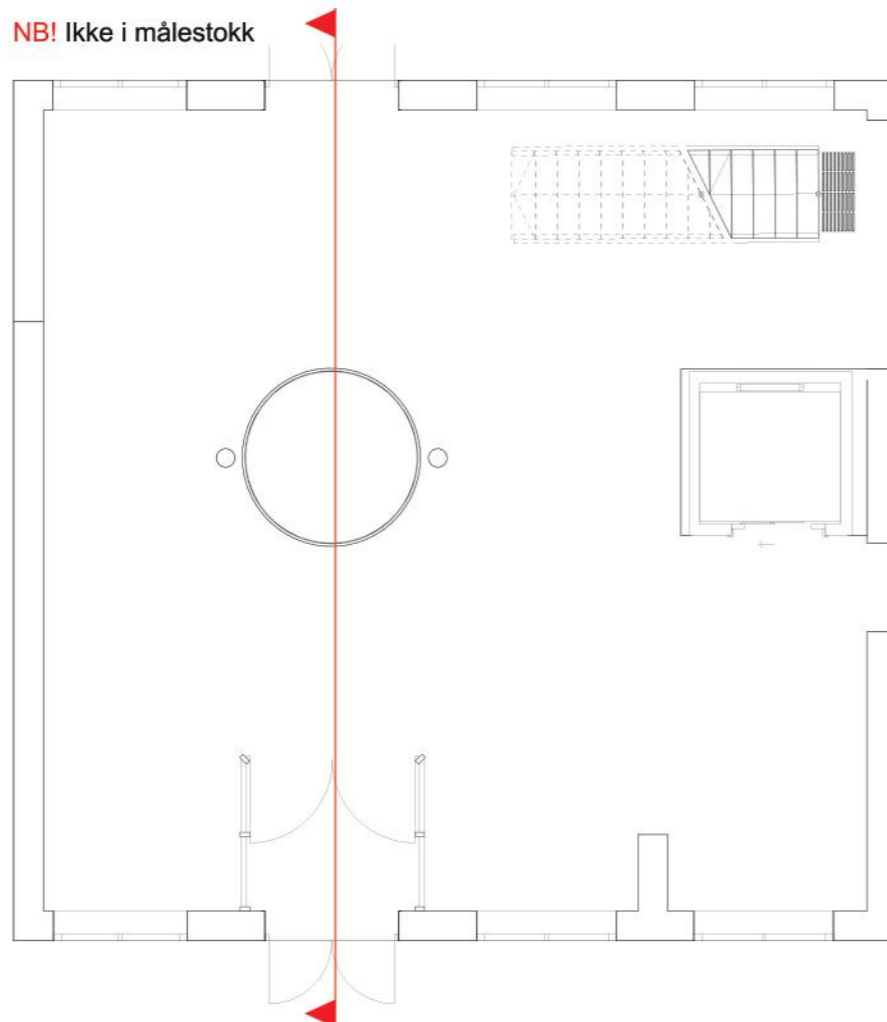
Maling: NCS S 0300-N
Beholder det som er.

OBS! Alle mål må kontrollmåles på stedet.

Rev	Nr	Beskrivelse	Dato	Sign	Kontr
Prosjekt:		Fase:		Sign..	Kontroll
Brynjulf Bulls plass 2		Arbeidstegning			
0250 Oslo		Prosjektansvarlig		Filnavn	
		Navn Navnesen		KOR2102 - 3035.pln	
Tiltakshaver:		Tlf:		Dato	
Høyskolen Kristiania		E-mail:		13.10.2023	
		Tegnet av:		Målestokk	
		Navn Navnesen		1:50	
				Kontroll utførende	
© Alle rettigheter tilhører utførende for projekteringen, kopiering eller bruk av disse tegningene er forbudt uten skriftlig samtykke.					
Prosjektnr.: 1		Tegningsnr.: IA-05			
Type tegning: Veggbehandlingsplan				Sign..	Kontroll



NB! Ikke i målestokk

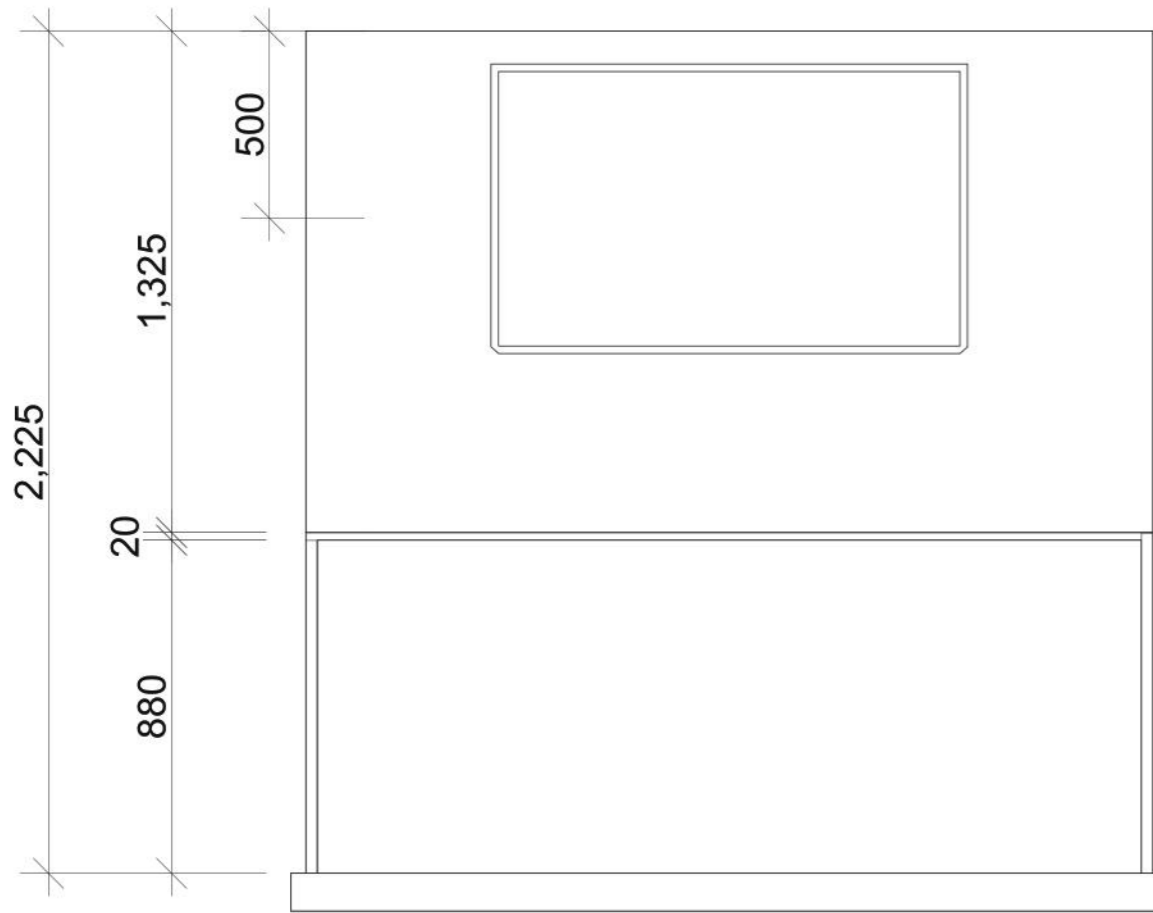


Hjul monteres på undersiden av steinene.
Naturstein leveres av Lundhs Real Stone

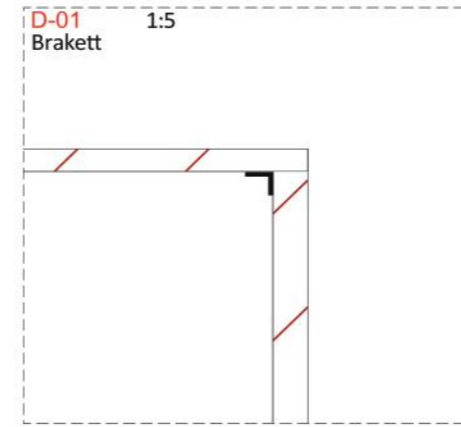
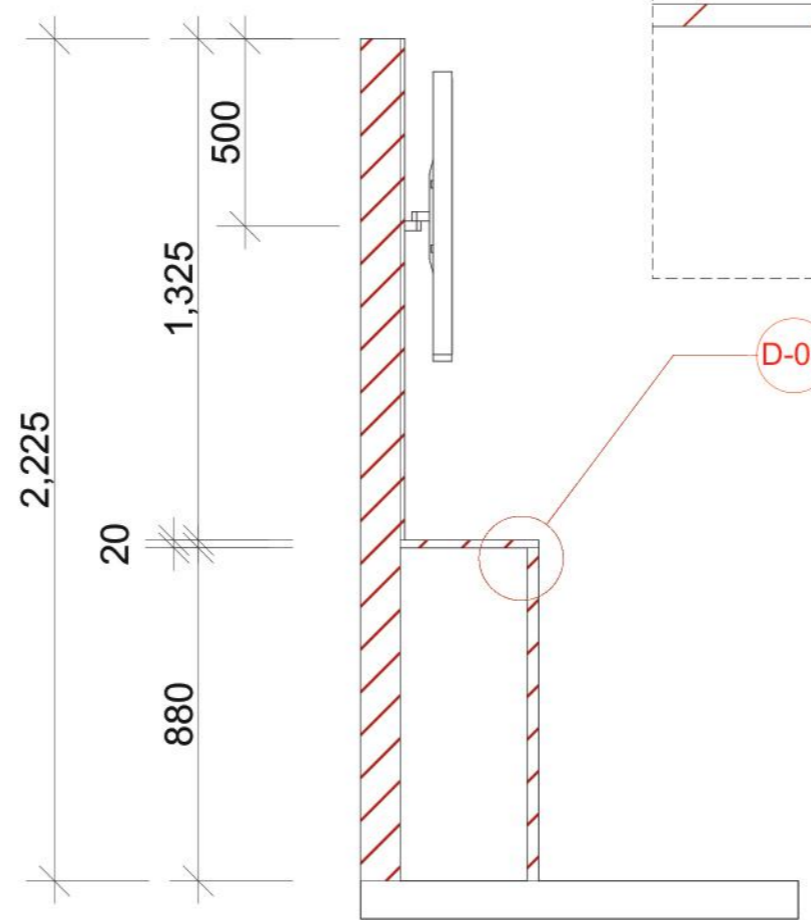
Rev	Nr	Beskrivelse	Dato	Sign	Kontr
Prosjekt:		Fase:		Sign..	Kontr
Brynjulf Bulls plass 2		Arbeidstegning			
0250 Oslo		Prosjektansvarlig		Filnavn	
		Navn Navnesen		KOR2102 - 3035.pln	
Tiltakshaver:		Tlf:		Dato	
Høyskolen Kristiania		E-mail:		13.10.2023	
		Tegnet av:		Målestokk	
		Navn Navnesen		1:50	
				Kontroll utførende	
© Alle rettigheter tilhører utførende for prosjekteringen, kopiering eller bruk av disse tegningene er forbudt uten skriftlig samtykke.					
Prosjektnr...:		Tegningsnr...:			
1		IA-06			
Type tegning:				Sign..	Kontr
Oppriss					

MATERIALPRØVE BORD OG INFOSKJERM

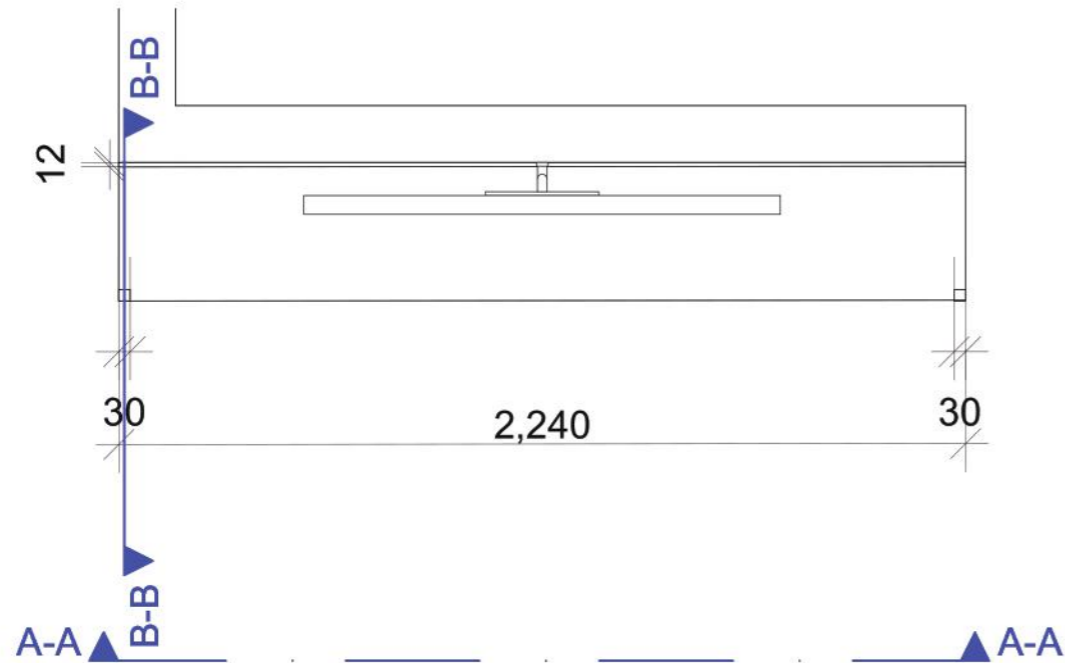
Oppriss A-A 1:20



Snitt B-B, 1:20



Plan, 1:20



Visualisering
NB! Farger og materialer aviker fra virkeligheten.

Beskrivelse

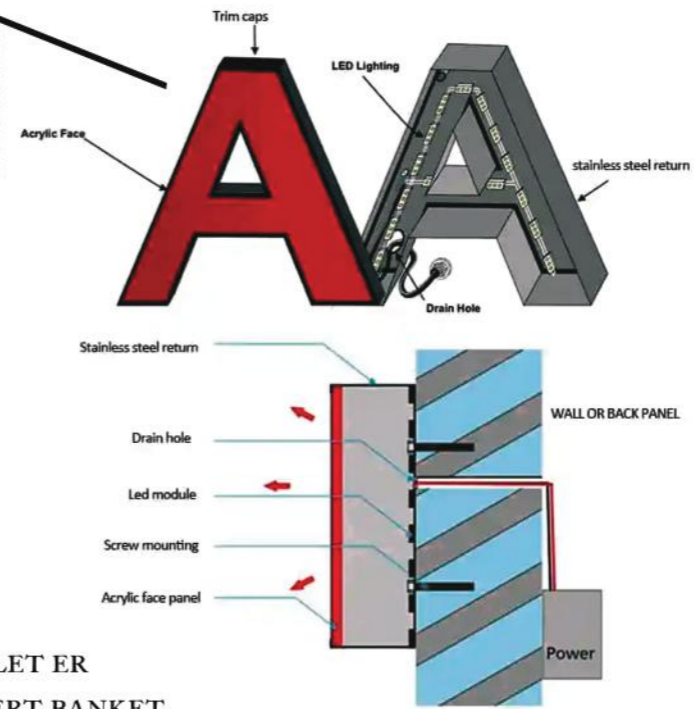
- Benkeplate:** Resirkulert tre med sort eik uttrykk.
- Bein:** Heltre eik, sort uttrykk.
- Bakvegg:** Resirkulert tre med bomullsfilmen utenpå. Stiftes på før montering.
- Brakket:** 90 grader. Brukes i alle deler som skal festes. Type bestemmes av håndverker.
- TV:** Monteres på midten av bakvegg. Ledninger trekkes fra vegg.

NB! Alle mål må kontrollmåles på stedet av utførende leverandør. Tegningen viser hovedutførelse og prinsipp-løsninger. Dersom leverandør må justere løsningen på grunn av krav til styrke og kvalitet må IARK kontaktes.

Rev	Nr	Beskrivelse	Dato	Sign	Kontr
Prosjekt:		Fase:	Sign..	Kontroll	
Brynjulf Bulls plass 2		Arbeidstegning			
0250 Oslo		Prosjektansvarlig	Filnavn		
		Navn Navnesen	KOR2102 - 3035.pln		
Tiltakshaver:		Tlf:	Dato		
Høyskolen Kristiania		E-mail:	13.10.2023		
		Tegnet av:	Målestokk		
		Navn Navnesen	1:20, 1:5		
			Kontroll utførende		
© Alle rettigheter tilhører utførende for prosjekteringen, kopiering eller bruk av disse tegningene er forbudt uten skriftlig samtykke.					
Prosjektnr.: 1		Tegningsnr.: IA-07			
Type tegning: Skjemattegning		Sign..		Kontroll	

2700MM

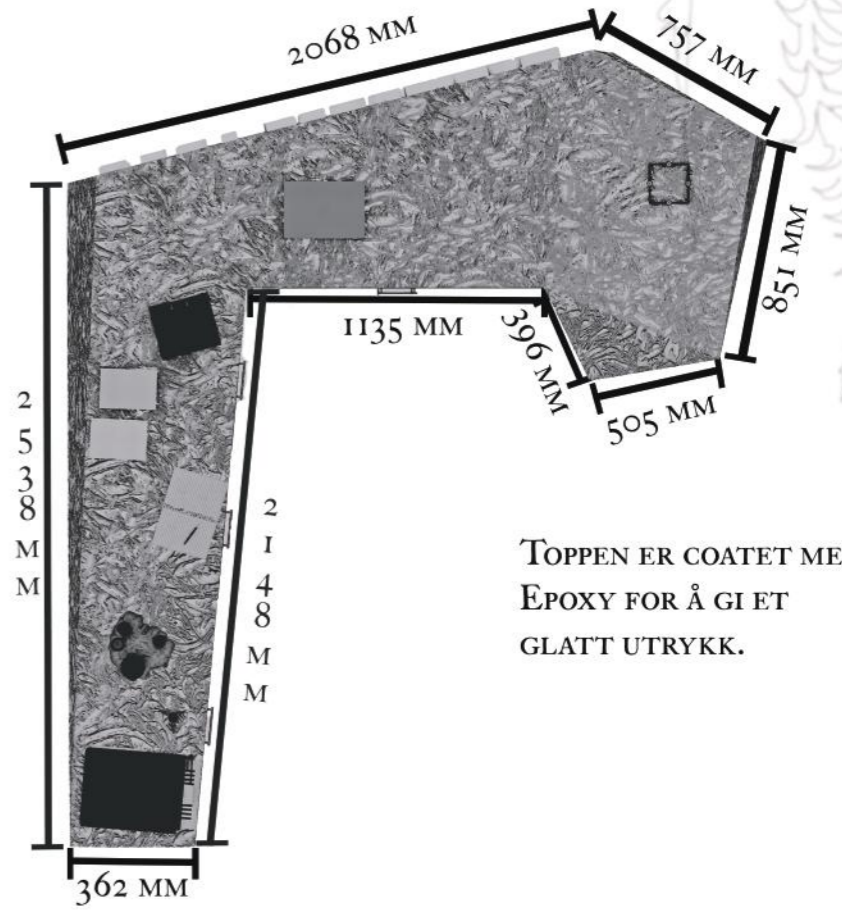
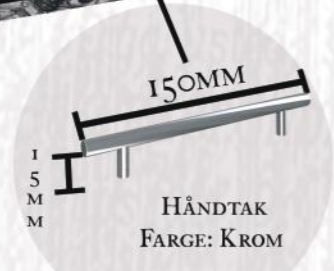
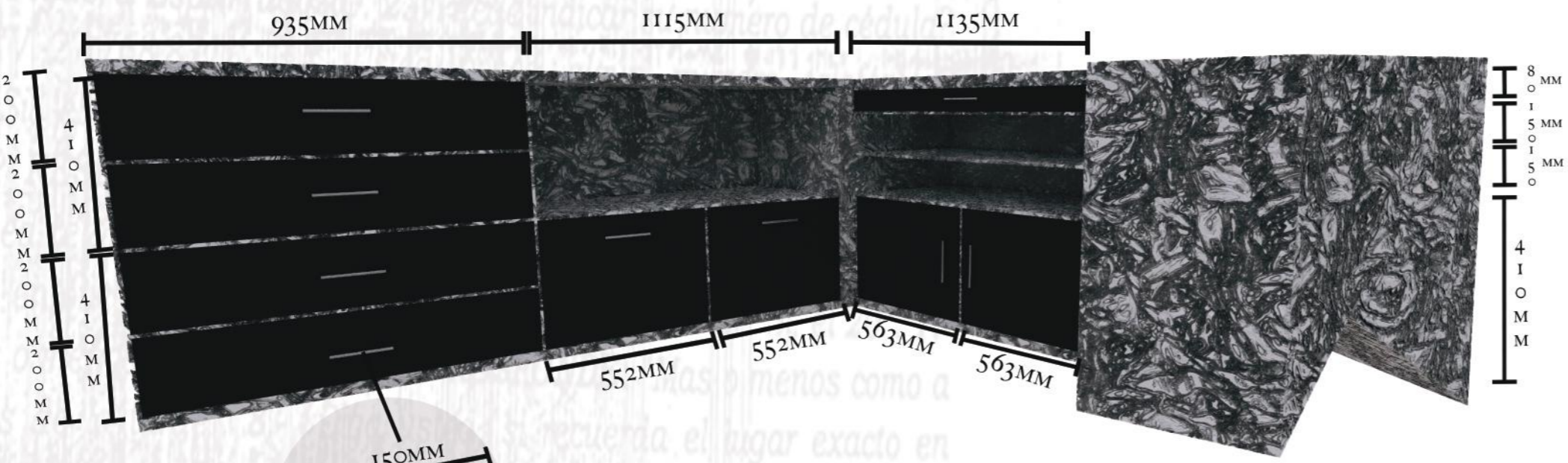
PRINSIPPSKISSE



KASSEDISKEN ER EN L-FORMET STRUKTUR. DEN HAR SKUFFER, HYLLER OG SKAP FOR LAGRING. KASSEDISKEN ER UTSTYRT MED ET BELYST LED-SKILT MED SELSKAPETS LOGO, NOE SOM GIR EN PROFESJONELL TOUCH TIL RESEPSJONSOMRÅDET. DENNE DISKEN BALANSERER BÅDE ESTETIKK OG FUNKSJONALITET.

MATERIALET ER RESIRKULERT BANKET STÅL MED ELEKTROFORENISK KROMFINISH

UTSTILLINGSVINDU MED BELYSNING



TOPPEN ER COATET MED EPOXY FOR Å GI ET GLATT UTRYKK.

KILDEHENVISNING

«Galatea's Galore Vault (@chainsmaiden) • Instagram Photos and Videos». u.å. Åpnet 4. oktober 2023. <https://www.instagram.com/chainsmaiden/>.

«Aesthetics versus Sustainability: Why Design Needs to Redefine Beauty to Clean up Its Act». u.å. Åpnet 17. september 2023. <https://www.frameweb.com/article/sustainability/aesthetics-versus-sustainability-why-design-needs-to-redefine-beauty-to-clean-up-its-act>.

Brandåstrø, Vilde Synøve Slind. u.å. «RECENTLY SPOTTED». Envelope1976. Åpnet 3. oktober 2023. <https://envelope1976.no/blogs/pa-forsiden/recently-spotted>.

Brun, Ida. u.å. «Se Melk & Honnings bilder fra Envelope1976 sin visning». *Melk & Honning* (blog). Åpnet 22. oktober 2023. <https://melkoghonning.no/se-melk-honnings-bilder-fra-envelope1976-sin-visning-under-oslo-runway/>.

«Configurator for the MOVA Light Series from Molto Luce». u.å. Åpnet 6. oktober 2023. <https://www.moltoluce.com/en/configurator/mova>.

«Der mote møter natur». u.å. Mynewsdesk. Åpnet 26. september 2023. <https://www.mynewsdesk.com/no/lundhs/pressreleases/der-mote-moeter-natur-3123389>.

«Electric and Telecom Plans». u.å. <https://www.conceptdraw.com>. Åpnet 19. oktober 2023. <https://www.conceptdraw.com/solution-park/building-electric-telecom-plans>.

«Envelope1976». u.å. Envelope1976 International. Åpnet 3. oktober 2023. <https://envelope1976.com/>.

«Go to cardigan - Cashmere & Merino - Cream». u.å. Envelope1976 International. Åpnet 22. oktober 2023. <https://envelope1976.com/products/go-to-cardigan-cream-cardigan-cream>.

«Google Maps». u.å. Google Maps. Åpnet 22. oktober 2023. https://www.google.com/maps/@59.9112426,10.7309678,3a,75y,281.94h,75.4t/data=!3m7!1e1!3m5!1shhVIXZIZyCRsazgr9hhpLA!2e0!6shttps:%2F%2Fstreetviewpixels-pa.googleapis.com%2Fv1%2Fthumbnail%3Fpanoid%3DhhVIXZIZyCRsazgr9hhpLA%26cb_client%3Dmaps_sv.tactile.gps%26w%3D203%26h%3D100%26yaw%3D316.9827%26pitch%3D0%26thumbfov%3D100!7i13312!8i6656?hl=no&entry=ttu.

«Google Maps Bilde». u.å. Åpnet 8. oktober 2023. https://lh3.googleusercontent.com/p/AF1QipNs5AJQOG7LwD3s2gZZ3dGbGxe7_8aaNhziPihm=s0.

«Hammered silver metal texture seamless 09781». u.å. Sketchuptexture - Textures. Åpnet 16. mai 2023. <http://www.sketchuptextureclub.com/textures/materials/metals/basic-metals/hammered-silver-metal-texture-seamless-09781>.

Helgerud, Nathalie. u.å. «Se bilder fra Envelope sin debutvisning». Åpnet 20. oktober 2023. <https://www.elle.no/bianca-castro-celine-aagaard-envelope1976/se-bilder-fra-envelope-sin-debutvisning/485695>.

Huber, Eliza. u.å. «I Just Got Back From Oslo, and Now I'm Obsessed With These 7 Norwegian Brands». Who What Wear UK. Åpnet 18. september 2023. <https://www.whowhatwear.com/norwegian-fashion-brands>.

«Ingen tittel». u.å. Pinterest. Åpnet 17. oktober 2023. <https://no.pinterest.com/pin/635429828675036142/>.

«ISO 24011:2009». u.å. ISO. Åpnet 11. oktober 2023. <https://www.iso.org/standard/41982.html>.

«Jax dress long - Leather - Black». u.å. Envelope1976 International. Åpnet 2. oktober 2023. <https://envelope1976.com/products/jax-dress-long-dress-black>.

«Led Light Panel Manufacturer». u.å. *Cosuntech* (blog). Åpnet 22. oktober 2023. <https://www.cosunlighting.com/led-light-panel-manufacturer-2/>.

«LED Strip Icon Or Symbol In Linear Style.» u.å. Vecteezy. Åpnet 18. oktober 2023. <https://www.vecteezy.com/vector-art/24886659-led-strip-icon-or-symbol-in-linear-style>.

Lunehjem.no. u.å. «Studio About Flex Tube Lampe 5 meter - Lunehjem.no - Interiør på nett». Åpnet 2. oktober 2023. <https://www.lunehjem.no/produkter/belysning/vegglamper/flex-tube-lampe-5-meter>.

«Material Guide». u.å. Envelope1976 International. Åpnet 19. oktober 2023. <https://envelope1976.com/pages/material-guide>.

Meshier, Lynne. u.å. *Basics Interior Design 01 - Retail Design*. Switzerland.; AVA Publishing SA. https://codevgu.in/wp-content/uploads/2021/05/Basics-Interior-Design-01_-Retail-Design-PDFDrive.com-1.pdf?fbclid=IwAR2u8EEbPTR4gwPhqpB-FvZYcaBNST7sC1LSr9tI_g-AI7vZBcut5Rih3cg.

Miller, Barrie. u.å. «Redesigning the Fabric of Sustainable Fashion • Green Business Journal». *Green Business Journal* (blog). Åpnet 21. oktober 2023. <https://greenbusinessjournal.co.uk/redesigning-the-fabric-of-sustainable-fashion/>.

«Miro | Visual Workspace for Innovation». u.å. Åpnet 9. oktober 2023. <https://miro.com/app/dashboard/>.

«Nasjonalmuseet». u.å. Nasjonalmuseet. Åpnet 10. oktober 2023. <https://www.nasjonalmuseet.no/besok/visningssteder/nasjonalmuseet/>.

Nerheim, Ragnhild Marie. u.å. «SPRING is COMING». Envelope1976 International. Åpnet 12. oktober 2023. <https://envelope1976.com/blogs/journal/spring-is-coming>.

«NOREMA HÅNDTAK QUARTZ STÅL 160». u.å. Power.no. Åpnet 17. oktober 2023. <https://www.power.no/kjoekken-vaskerom-og-garderobe/tilbehoer-til-skap/knotter-og-haandtak/norema-haandtak-quartz-staal-160/p-256393/>.

Polyvore. u.å. «Luxury fashion & independent designers | SSENSE». Pinterest. Åpnet 10. oktober 2023. <https://no.pinterest.com/3696ea9815b0e5d/%E6%8B%BC%E8%B4%B4/>.

rbasallote. u.å. «Michelangelo Pistoletto's Venus of the Rags». ResearchGate. Åpnet 12. oktober 2023. https://www.researchgate.net/figure/Michelangelo-Pistolettos-Venus-of-the-Rags-Photo-by-rbasallote_fig1_343846382.

«Retail». u.å. Dezeen. Åpnet 18. september 2023. <http://www.dezeen.com/tag/retail-tag/>.

«Retail Interior Design: The 7 Principles of Retail Store Design - Green Room». u.å. Green Room Design. Åpnet 18. september 2023. <https://greenroomdesign.com/blog/7-retail-interior-design-principles/>.

«Retail Store Layout Design and Planning | Smartsheet». u.å. Åpnet 19. september 2023. <https://www.smartsheet.com/store-layout>.

Rudesign. u.å. «Как Выбрать Сумку в колледж | TikTok Search». TikTok. Åpnet 20. oktober 2023. <https://www.tiktok.com/discover/Как-выбрать-сумку-в-колледж>.

Sanz, Lucia. u.å. «Ingen tittel». Pinterest. Åpnet 22. oktober 2023. <https://no.pinterest.com/pin/2111131069500503/>.

«Tannum Møbler». u.å. Tannum. Åpnet 20. oktober 2023. <https://tannum.no>.

«Woman with a Smartphone Walking People Png (1802)». u.å. MrCutout.Com. Åpnet 15. oktober 2023. <https://www.mrcutout.com/78-cutouts/people-cutouts/1802-woman-walking-0109>.

Yousef, Zaid. u.å. «Konok». Pinterest. Åpnet 2. oktober 2023. <https://no.pinterest.com/pin/220746819226956385/>.

(«Aesthetics versus Sustainability: Why Design Needs to Redefine Beauty to Clean up Its Act» u.å.; Meshier, u.å.; «Configurator for the MOVA Light Series from Molto Luce» u.å.; «Der mote møter natur» u.å.; «Electric and Telecom Plans» u.å.; «Envelope1976» u.å.; «Galatea's Galore Vault (@chainsmaiden) • Instagram Photos and Videos» u.å.; «Go to cardigan - Cashmere & Merino - Cream» u.å.; «Google Maps» u.å.; «Google Maps Bilde» u.å.; «Hammered silver metal texture seamless 09781» u.å.; Huber u.å.; Sanz u.å.; «Ingen tittel» u.å.; «ISO 24011:2009» u.å.; «Jax dress long - Leather - Black» u.å.; Yousef u.å.; «Led Light Panel Manufacturer» u.å.; «LED Strip Icon Or Symbol In Linear Style.» u.å.; Polyvore u.å.; «Material Guide» u.å.; rbasallote u.å.; «Miro | Visual Workspace for Innovation» u.å.; «Nasjonalmuseet» u.å.; «NOREMA HÅNDTAK QUARTZ STÅL 160» u.å.; Brandåstrø u.å.; Miller u.å.; «Retail» u.å.; «Retail Interior Design: The 7 Principles of Retail Store Design - Green Room» u.å.; «Retail Store Layout Design and Planning | Smartsheet» u.å.; Helgerud u.å.; Brun u.å.; Nerheim u.å.; Lunehjem.no u.å.; «Tannum Møbler» u.å.; «Woman with a Smartphone Walking People Png (1802)» u.å.; Rudesign u.å.)