



**JAMERA**

CASA ONNENKIVI





# CASA ONNENKIVI

---

## OSOITE

Sarantie 21 Lempäälä

## MESSUKOHTTEEN NUMERO

11

## TALOTYYPPI

Omakotitalo

## KERROSLUKU

2

## HUONELUKU

5h + k + s + khh + at

## ASUINPINTA-ALA

157 m<sup>2</sup>

## RUNKORAKENNE

Kevytbetoni, yksiaineinen täyskivitalo

## ARKKITEHTI

Kirsi Lehtonen, Jämerä Kivitalot Oy

## PÄÄTEEMAT

Uusperheelle suunniteltu koti

Panostettu talotekniikkaan ja valaistukseen

Toimiva ja tehokas pohjaratkaisu

Helppohoitoinen kivitalo

Muunneltava 2-6 hengen tarpeisiin

# SUUNNITeltu ELÄMÄÄN

MUUNNELTAVA KIVITALO 2-6 HENGEN ARKEEN ILMAN HUKKANELIÖITÄ



Casa Onnenkivi on suunniteltu perheelle, jossa arki ei ole vakio vaan muuttuva. Kodin tilat mukautuvat tilanteisiin, joissa asukkaita on välillä kaksi, välillä kuusi. Ratkaisut on tehty niin, että tila palvelee aina tarkoitustaan ilman hukkaneliöitä.

Alakerran yhtenäinen oleskelutila kokoaa perheen yhteen. Keittiö, ruokailu ja olohuone muodostavat toimivan kokonaisuuden, jossa materiaalit, valaistus ja akustiikka tukevat arjen sujuvuutta. Yläkerran makuuhuoneet ovat suuria ja muunneltavissa. Nykyisessä ratkaisussa huoneita on kaksi, mutta ne voidaan tarvittaessa jakaa neljäksi erilliseksi huoneeksi perheen tarpeiden mukaan.

Kodin suunnittelussa on panostettu erityisesti talotekniikkaan ja valaistukseen.

Automaatio yhdistää kodin järjestelmät yhteen käyttöliittymään, ja valaistus on toteutettu kerroksellisena kokonaisuutena, jota voidaan säätää tilannekohtaisesti valon sävystä voimakkuuteen. Ratkaisut näkyvät arjessa helppoutena, mutta myös energiatehokkuutena.

Myös piha on suunniteltu arkea helpottavaksi. Selkeästi rajatut alueet, kiveykset ja vähähuoltainen kasvillisuus tekevät kokonaisuudesta siistin ja helppohoitaisen. Tontin rajautuminen puistoalueeseen tuo ympäristöön rauhaa, ja tilaa jää sekä oleskeluun että lasten leikeille.

Casa Onnenkivi on aito Jämerä täyskivitalo. Koti, jossa arjen toimivuus, kestävä rakentaminen ja huolellinen suunnittelu kohtaavat.

# TOIMIVA POHJARATKAISU KAHDESSA KERROKSESSA

Oleskelutilat sijaitsevat alakerrassa, jossa keittiö, ruokailu ja olohuone muodostavat yhtenäisen kokonaisuuden. Olohuoneesta on suora kulku suuremmalle terassille, ja pienempi terassi porealtaineen sijoittuu saunan ja kylpyhuoneen yhteyteen.

Makuuhuoneet sekä kodin huoltoon liittyvät tilat sijaitsevat yläkerrassa. Yläkerran makuuhuoneet ovat suuria, ja osittain tulevaisuudessa jaettavia. Tärkeää suunnittelussa on ollut arjen helppous, joka on huomioitu tilojen sijoittelussa ja toimivuudessa.

## Perinteistä kivitaloarkkitehtuuria parhaimmillaan

Selkeä harjakatto, julkisivua suojaavat räystäät ja ajattomat mittasuhteet tekevät rakennuksesta pitkäikäisen ja tasapainoisen kokonaisuuden. Maltilliset ikkunakoot tuovat sisätiloihin runsaasti luonnonvaloa ilman turhaa lämpöenergian hukkaa. Hillitty ja harkittu arkkitehtuuri korostaa aidon kivitalon kestävyyttä, energiatehokkuutta ja ajatonta ilmettä vuodesta toiseen.

### ASUINPINTA-ALA

157 m<sup>2</sup>

### MUUT TILAT

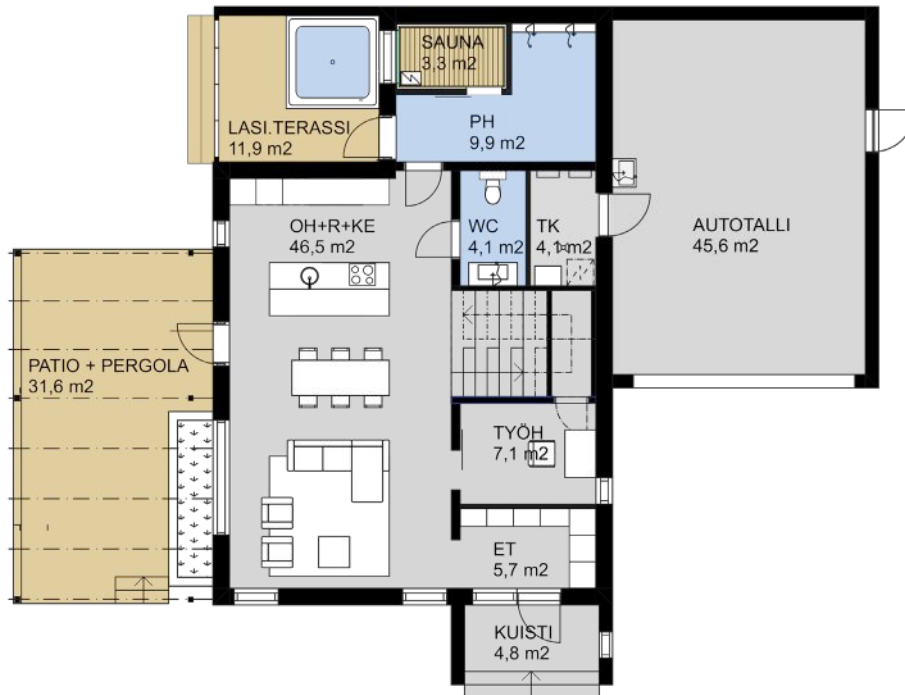
45,5 m<sup>2</sup>

### KERROSALA

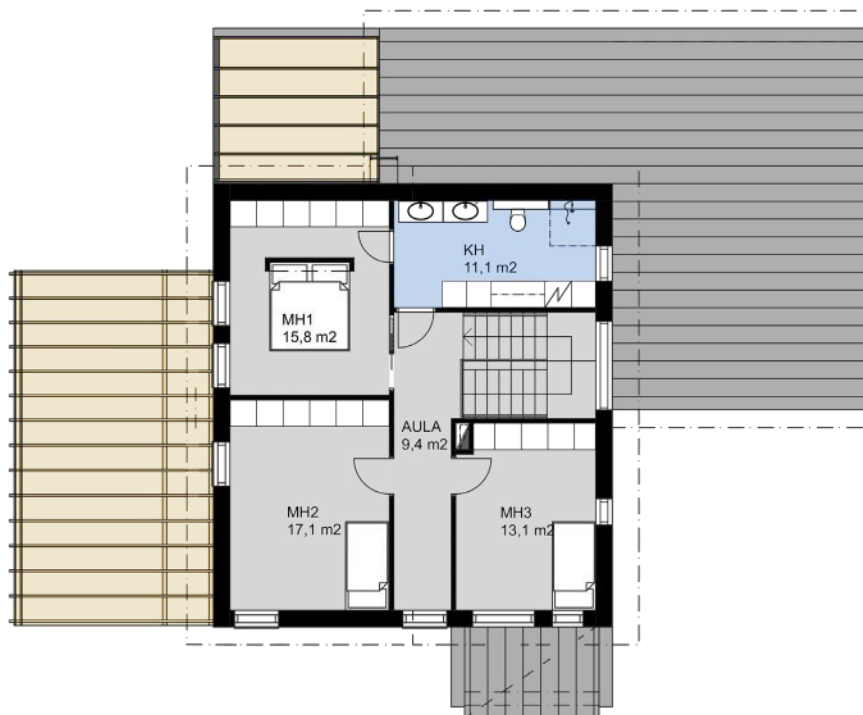
256 kem<sup>2</sup>

### HUONELUKU

5h + k + s + khh + at



krs 1



krs 2

# PÄÄNÄYTTEILLEASETTAJA

## JÄMERÄ

Jämerä on suomalaisen kivitalorakentamisen edelläkävijä jo vuodesta 1974. Tuhannet rakennetut kodit ja vahva suunnitteluosaaminen näkyvät yksilöllisissä, arkkitehtonisesti korkeatasoisissa kivitaloissa, joissa yhdistyvät asumismukavuus, ajaton design ja kestävätkä rakennusratkaisut.

Jämerä toimii rakentajan kokonaisvastuullisena kumppanina suunnittelusta toteutukseen. Yksi kumppani, kiinteä hinta sovittuun valmiuteen ja yksi vastuu tekevät rakentamisesta selkeää ja turvallista. Jokainen koti suunnitellaan yksilöllisesti tontin ja asukkaiden tarpeiden mukaan.

Jämerä-talojen yksiaineinen täyskivirunko tarjoaa energiatehokkuutta, paloturvallisuutta, ääneneristävyyttä ja pitkäikäisyyttä. Jämerän taustalla toimii Bauroc, Pohjois-Euroopan suurin harkkovalmistaja.

# NÄYTTEILLEASETTAJAT

**elisa** | Kotiakku

Casa Onnenkiven energiaratkaisuja täydentävä Elisa Kotiakku tuo kotiin energiatehokkuutta ja arjen huolettomuutta. Autotalliin sijoitettu kotiakku mahdollistaa aurinkosähkön varastoinnin myöhempää käyttöä varten sekä auttaa tasaamaan sähkön hinnan vaihteluita osana talon modernia talotekniikkaa.

[elisa.fi/kotiakku](http://elisa.fi/kotiakku)

**noblessa**  
Laatukeittiöt Saksasta

Saksalaisesta laadustaan tunnettu Noblessa yhdistää kiintokalusteissaan kestävyuden, huolitellun viimeistelyn ja ajattoman muotoilun. Kohteen keittiössä korostuu pähkinänsävyinen kiintokalustekokonaisuus, joka tuo avaraan tilaan lämpöä, luonnetta ja modernia arvokkuutta.

[noblessa.fi/tampere](http://noblessa.fi/tampere)

**SOLAR**  
love the sun

Kotimainen Solar Kaihdin valmistaa laadukkaita mittatilaustyönä toteutettuja kaihdinratkaisuja. Kohteen alakerran oleskelutilassa käyttömukavuutta täydentävät älykaihtimet, kun taas yläkerran makuuhuoneiden pimennysverhot tuovat tiloihin rauhaa ja asumismukavuutta.

[solar.fi](http://solar.fi)

FRANSSILA

Suomalainen Franssila tunnetaan korkeatasoisesta märkätilasuunnittelusta ja huolellisesta käsityöjäljestä. Kohteen kylpyhuone-saunakokonaisuudessa yhdistyvät marmorikuvioisten laattojen ajaton ilme ja lämminsävyisten puupintojen pehmeä tunnelma, jotka luovat tilaan harmonisen kokonaisuuden.

[franssila.fi](http://franssila.fi)



## MENESTYKSEN VUODET ASUNTOMESSUILLA

Jämerä on Suomen Asuntomessujen historian menestynein talotoimija. Jämerä pitää yhdessä omistamansa Forte-tuotemerkin kanssa Asuntomessujen Paras Talo -yleisöäänestyksen ykkössijaa kuudella voitollaan vuosina 1982, 2009, 2014, 2016, 2022 ja 2023.

Viime vuosien voittajakohteisiin kuuluvat Naantalin Aurinkolinna sekä Loviisan Villa Havet, jotka nousivat messuyleisön suosikeiksi ajattoman arkkitehtuurinsa, laadukkaiden sisustusratkaisujensa ja kestäväää asumista tukevien kokonaisuuksiensa ansiosta.



Jämerä Kuitia,  
asuntomessuvoittaja 1982



Jämerä Lapilli,  
asuntomessuvoittaja 2009



Naantalin Aurinkolinna,  
asuntomessuvoittaja 2022



Villa Havet,  
asuntomessuvoittaja 2023

## Sinä keskityt kotiin. Me hoidamme rakentamisen.

Moni haaveilee omasta kodista vuosia.

Pinterestiin tallentuu kuvia, lehdistä leikataan ideoita ja iltakävelyillä pysähdytään katsomaan taloja, jotka herättävät ajatuksen: tuollaisessa minäkin haluaisin asua.

Sitten alkaa rakentamisen suunnittelu. Yhtäkkiä vastassa onkin arkkitehteja, suunnittelijoita, urakoitsijoita, materiaalivalintoja, tarjouksia, aikatauluja ja kymmeniä päätöksiä, joista pitäisi ymmärtää enemmän kuin koskaan aiemmin. Silloin moni huomaa rakentavansa talon sijaan rakennusprojektia.

Jämerän KO-VA-toimituksessa asia tehdään toisin. Me kokoamme suunnittelun, materiaalit, asennukset ja projektin hallinnan yhdeksi kokonaisuudeksi. Voit valita kodin runkovalmiina tai täysin muuttovalmiina – juuri sen verran valmiina kuin itse haluat.

Sinun tehtäväksesi jää tehdä kodista omasi. Meidän tehtävämme on huolehtia, että matka unelmasta valmiiksi kodiksi etenee hallitusti. Koska kodin rakentamisen pitäisi tuntua samalta kuin tulevassa kodissa asumisen: turvalliselta, luotettavalta ja hyvältä.

Lempäälän Asuntomessujen Casa Onnenkivi on toteutettu Jämerä KO-VA runkovalmis toimituksena, minkä rakentajaperhe on viimeistellyt haluamallaan tavalla. Tämä on yksi hyvä esimerkki siitä, mitä hallitulla rakentamisen mallilla ja yhteistyöllä voidaan saavuttaa.

**JÄMERÄ**  
**KOVA**

[jamera.fi/jamera-ko-va-kokonaisvastuutoimitus/](https://jamera.fi/jamera-ko-va-kokonaisvastuutoimitus/)