

La voix du maritime



Cluster
Maritime
Français

Escale N°4
Dunkerque
5 juin 2026



+
Clipperton



+
Terres
Australes et
Antarctiques
Françaises
(TAAF)



TOUR DE FRANCE DU MARITIME ESCALES PORTUAIRES 2026

HEXAGONE & OUTRE-MER

www.cluster-maritime.fr



LISTE DES PARTENAIRES CONFIRMÉS À CE JOUR... ET VOUS ?

PARTENAIRES INSTITUTIONNELS



En région

Ports de commerce



La Marine nationale



PARTENAIRES SPONSORS



PARTENAIRE ULTRA-MARIN

PARTENAIRE MÉDIA



DUNKERQUE, L'AVENIR MARITIME ET LITTORAL

4-5 CAP SUR

Dunkerque-Port, laboratoire de la réindustrialisation bas carbone



Le chantier Cap 2020 prévoit la création d'un nouveau quai de 1000 mètres afin d'accueillir un deuxième terminal conteneurs.

6 LONGUE VUE

L'UMC, moteur de la transformation dunkerquoise

8 PROGRAMME D'ESCALE

8-9 INDEX

Qui sont les acteurs locaux et partenaires ?

10 LE CMF

« Une vision commune pour la mer »

« Faire du maritime un moteur complet de développement économique »

Nathalie Mercier-Perrin
Présidente du Cluster Maritime Français (CMF)



Il est des territoires qui ne se contentent pas d'accompagner les mutations du monde mais choisissent de les devancer. Dunkerque est de ceux-là. À l'heure où souveraineté industrielle, transition énergétique et compétitivité logistique s'imposent comme des priorités nationales et européennes, le territoire portuaire démontre que ces enjeux reposent avant tout sur l'innovation, la coopération et la décarbonation.

L'escale du Cluster Maritime Français à Dunkerque, à l'occasion de ses vingt ans, ne doit rien au hasard. Elle vient saluer une dynamique exemplaire portée par un territoire qui a fait du collectif sa première force. Ici, Dunkerque-Port, les services portuaires, la communauté urbaine de Dunkerque, les entreprises et les partenaires avancent d'un même pas, convaincus qu'aucune transformation durable ne peut réussir sans vision commune.

Les chiffres parlent d'eux-mêmes. Avec 48 millions de tonnes de trafic en 2025, en progression de 5 %, et 750 000 EVP traités, Dunkerque confirme sa montée en puissance dans le paysage portuaire européen. Le chantier Cap 2020, fort de 300 millions d'euros d'investissement, a pour objectif de doubler les capacités de traitement des flux. Mais derrière ces performances se joue une ambition plus vaste : faire du maritime un moteur complet de développement économique.

Car l'économie maritime ne se résume pas aux quais et aux conteneurs. Industrie, logistique, énergies décarbonées, construction et réparation navales, innovation portuaire, mobilités durables, tourisme et services maritimes participent d'un même écosystème créateur de valeur et d'emplois. À Dunkerque, la vallée de la batterie, l'électrification des quais, le ferroutage et les nouvelles infrastructures énergétiques dessinent déjà les chaînes de valeur de demain.

Mais préparer l'avenir maritime suppose aussi d'affronter lucidement la réalité climatique. À Dunkerque, territoire littoral de terres basses protégées par un système de digues et de canaux, le changement du trait de côte et la montée du niveau marin ne relèvent pas d'une menace abstraite. Ils interrogent directement la résilience des infrastructures portuaires, industrielles et urbaines face aux risques de submersion. Anticiper, protéger et adapter deviennent ainsi des impératifs économiques autant qu'environnementaux.

Au-delà des infrastructures, l'enjeu est profondément humain. Les choix engagés aujourd'hui structurent l'avenir de nos jeunes générations. Derrière ces investissements se dessinent des milliers d'emplois, de compétences et de parcours professionnels à inventer. Ils ne préparent pas seulement le port de demain ; ils dessinent aussi les territoires dans lesquels vivront et travailleront nos jeunes. Dunkerque en offre aujourd'hui une démonstration grandeur nature.

RÉDIGÉ PAR

le marin
— COMMUNICATION —

POUR

 **Cluster Maritime Français**
Cap sur la croissance bleue



 **LE TRI FACILE**

Imprimé sur du papier produit en Allemagne à partir de 67 % de fibres recyclées. Eutrophisation : à partir de 0,009kg/tonne. Impression Ouest-France Rennes (35). Certifié PEFC - PEFC/10-31-3502

Préservez notre environnement, ne pas jeter sur la voie publique.

Responsable communication Le Marin : Eve BOUVRIE - 06 07 45 41 36
eve.bouvier@additi.fr



En 2025, le trafic global du port a progressé de 5 % pour atteindre 48 millions de tonnes. Le trafic conteneurisé a, lui, retrouvé son niveau record de 2022 avec 750 000 EVP.

CAP SUR

DUNKERQUE-PORT, LABORATOIRE DE LA RÉINDUSTRIALISATION BAS CARBONE

Pour ses 20 ans, le Cluster Maritime Français fait escale au port de Dunkerque le vendredi 5 juin, dans le cadre de l'évènement "Dunkerque fête la mer !". Un temps fort qui met en lumière la transformation portuaire à grande échelle engagée sur le territoire.

Le projet stratégique 2025-2029 du Grand Port Maritime de Dunkerque dessine un projet ambitieux : faire de Dunkerque un hub maritime, industriel, logistique et énergétique bas carbone de référence en Europe du Nord. En 2025, le trafic global du port a progressé de 5 % pour atteindre 48 millions de tonnes dans un contexte international pourtant tendu. Le trafic conteneurisé a, lui, bondi de 14 %, retrouvant son niveau record de 2022 avec 750 000 EVP. Derrière ces performances, Dunkerque veut changer d'échelle au niveau nord-européen. « **Le port poursuit l'adaptation de ses infrastructures et de son modèle pour répondre à l'évolution des échanges maritimes, aux transitions industrielles et énergétiques et aux attentes sociétales** », explique ainsi Maurice Georges, président du directoire Dunkerque-Port. L'ambition est claire : devenir un port maritime de référence, capable de conjuguer performance économique, durabilité et ancrage territorial. Au cœur de cette stratégie : la diversification des activités, le développement de solutions logistiques et industrielles à forte valeur ajoutée et la montée en puissance des filières liées à la mobilité, au transport maritime durable et aux énergies bas-carbone.

Cap 2020, 300 millions d'euros

Le symbole le plus spectaculaire de cette évolution reste Cap 2020. Doté d'un budget de 300 millions d'euros, il prévoit la création d'un nouveau quai de 1 000 mètres afin d'accueillir un deuxième terminal conteneurs. L'objectif est de doubler les capacités et atteindre à terme 2 millions d'EVP. « **Les premiers travaux ont déjà commencé avec les déviations routières, le renforcement des sols et la préparation des futurs ouvrages portuaires. Nous pérennisons nos infrastructures actuelles tout en investissant dans de nouveaux équipements afin de préparer durablement l'avenir** », commente Maurice Georges.

À Dunkerque, l'intermodalité et les aménagements des zones d'activité clé-en-main sont pensés comme les pièces d'une même architecture territoriale. « **Le nouveau terminal de ferroutage exploité par Modal Group (ndlr : ex-Modalis) illustre cette logique. C'est un investissement majeur pour une logistique bas-carbone. Les travaux ont bien avancé, la première ligne entre Dunkerque et l'Italie via Lyon est attendue pour septembre** », ajoute Maurice



Trois questions à Patrice Vergriete

Maire de Dunkerque
et président de la Communauté Urbaine
de Dunkerque



Le port de Dunkerque se façonne un nouveau visage. En quoi la décarbonation est-elle le maître mot de cette stratégie ?

Nous voulons faire du territoire un démonstrateur grandeur nature de la transition écologique en passant du statut d'émetteur industriel à celui de producteur de solutions. Le territoire est engagé dans des démarches structurantes telles que les zones industrielles bas carbone (ZIBaC) avec des projets concrets d'électrification des process, de valorisation des énergies fatales, de développement de l'hydrogène ou encore des projets de captage et de stockage du CO₂.

Comment le territoire doit-il accompagner le port dans sa volonté de devenir un hub de l'énergie décarbonée ?

Le Grand Port Maritime bénéficie d'une formidable dynamique territoriale. C'est la mobilisation de tous les acteurs, publics et privés, qui permet l'émergence de synergies innovantes au service de la transition de la plateforme industrialo-portuaire. Les enjeux sont tels qu'il est impossible de les relever seul. À Dunkerque, au-delà de ses infrastructures et de ses ressources, les porteurs de projets et les investisseurs savent qu'ils peuvent s'appuyer sur un collectif hors norme. En termes d'attractivité, ce collectif est une force déterminante.

La vallée de la batterie est l'exemple le plus cité, quelles autres initiatives peut-on mettre en avant ?

La vallée de la batterie, c'est la naissance d'une filière économique à part entière. Cette filière se développe au service des mobilités en France et en Europe mais elle s'inscrit localement dans une démarche globale de transformation du territoire. Des usines sans parking, un réseau de transport en commun optimisé et gratuit, la récupération et la réutilisation de la chaleur industrielle pour le chauffage urbain, la mutualisation des ressources, la valorisation des coproduits... Tout ce qui concourt à la réduction des émissions tout en améliorant la compétitivité des entreprises doit être engagé.

Georges. Une nouvelle corde à l'arc du GPMD pour réduire à la fois la congestion routière et les émissions de CO₂.

Depuis plusieurs années, le territoire attire les investissements liés à la batterie et à l'électrification. « **Verkor a inauguré sa première gigafactory sur la Zone Grande Industrie, tandis que le groupe taïwanais ProLogium prévoit le démarrage de ses travaux en 2026 pour une mise en service de sa gigafactory annoncée en 2028** », détaille le président du directoire. Sans compter les autres projets qui gravitent autour de cette filière : matériaux de cathodes, recyclage de batteries, électrolytes ou récupération de métaux critiques.

La "vallée de la batterie" n'est pas la seule dynamique engagée. Cette concentration d'usines pose la question de l'énergie. Là encore, Dunkerque anticipe. Le territoire portuaire est articulé autour du terminal méthanier, du futur réseau de captage de CO₂, du développement de l'éolien offshore et du nucléaire. « **Les travaux préparatoires des futurs EPR2 à Gravelines, sûrement à l'automne, renforcent encore plus cette dynamique. Les besoins électriques des nouvelles industries imposent aussi une refonte des infrastructures énergétiques. Un immense poste électrique RTE est en cours de construction à Saint-Georges-sur-l'Aa, tandis que de nouveaux raccordements sont prévus sur les zones industrielles** », fait savoir Maurice Georges qui valorise un idéal "d'architecture des réseaux" sur le port de Dunkerque. « **Les compagnies vont investir dans de nouveaux bateaux hybrides ou électriques nécessitant des besoins de branchement à quai pour répondre à cette standardisation maritime** », ajoute le président du directoire.

Cette réindustrialisation bas-carbone appelle une stratégie logistique rodée. Dunkerque développe donc ses zones logistiques avec plusieurs entrepôts géants sur les zones Dunkerque Logistique Internationale. « **L'objectif est d'accompagner la montée en puissance des flux industriels, notamment ceux liés à l'automobile électrique et à l'agroalimentaire** », commente Maurice Georges. Une stratégie qui s'étend également au trafic roulier. Face au succès des liaisons vers l'Irlande, le port investit dans un nouveau poste RoRo7 afin d'augmenter ses capacités d'accueil et de préparer de futures lignes vers l'Europe du Nord. À travers quinze projets stratégiques adoptés dans la feuille de route 2025-2029, Dunkerque-Port confirme son image de port résolument tourné vers l'avenir.

L'UMC, MOTEUR DE LA TRANSFORMATION DUNKERQUOISE

L'Union Maritime et Commerciale (UMC) de Dunkerque fédère aujourd'hui plus de 100 entreprises, représentant près de 7 000 emplois répartis au sein de neuf familles professionnelles. Une diversité qui fait de l'organisation un trait d'union entre acteurs privés et publics au service du développement du port.



11 juillet 2025, événement Les Voiles de Légendes à Dunkerque, lieu Darse 1 du port de Dunkerque.

« **On nous envie notre place portuaire. À Dunkerque, on sait fédérer et avancer collectivement** », confie Florent Massart, président de Sea Invest Shipping Agency et vice-président de l'Union Maritime et Commerciale de Dunkerque. Serait-ce l'une des raisons du succès de la place portuaire dunkerquoise ? L'UMC, qui célèbre ses 125 ans cette année, en est convaincue. « **De concert avec le Grand Port Maritime de Dunkerque, on chasse en meute pour rester compétitif dans l'opérationnel portuaire, les prix et l'offre. Il faut sans cesse se réinventer et sortir du cadre pour rester efficient** », ajoute Florent Massart.

« **Derrière les grands projets annoncés ces dernières années, toute une mécanique opérationnelle doit suivre : augmentation des capacités avec Cap 2020, arrivée de nouvelles lignes maritimes, développement du ferroutage, électrification des quais ou montée en puissance des flux industriels liés aux batteries et à l'énergie. L'UMC a d'ailleurs participé à l'élaboration du projet stratégique 2025-2029 en suggérant au port plus de 90 propositions** », ajoute Florent Massart. Pour les professionnels de la place portuaire, l'enjeu dépasse désormais le seul trafic maritime. Dunkerque cherche à articuler industrie, logistique, énergie et transport dans une même dynamique territoriale. La capacité du territoire à fédérer : entreprises, collectivités et institutions, est devenue un argument de différenciation face aux autres ports nord-européens, s'accordent à dire les membres de l'UMC.

Attirer de nouveaux investisseurs

Cette culture collective constitue un levier stratégique au moment où Dunkerque change de dimension. Elle permet de développer de nouveaux marchés et attire les nouveaux investissements. « **Pour ces entreprises portuaires adhérentes, le développement du port doit bénéficier à l'ensemble de l'écosystème local** », résume Florent

Massart. L'extension du terminal conteneurs avec Cap 2020 illustre cette montée en puissance. L'augmentation des capacités et l'arrivée attendue de nouvelles lignes imposent aux acteurs portuaires de gagner encore en efficacité et de sortir des schémas traditionnels. Dunkerque entend capitaliser sur sa compétitivité opérationnelle, ses coûts et sa polyvalence multi-trafics pour renforcer son attractivité.

Qu'est-ce que le Cargo Community System ?

Cette transformation collective passe aussi par les outils numériques. L'UMC administre notamment le CCS, le Cargo Community System, une plateforme qui connecte une quinzaine de métiers différents autour du passage portuaire des marchandises et de l'hinterland. Un outil central dans l'ambition smart port portée par Dunkerque afin de fluidifier les échanges entre armateurs, douanes, manutentionnaires et transporteurs.

Les enjeux de décarbonation, chers au territoire, sont aussi la priorité de la place portuaire prompt à s'adapter aux exigences environnementales du secteur maritime. Les réalisations autour du cold ironing - le branchement électrique à quai des porte-conteneurs et l'électrification des ferries vers les Îles Britanniques sont au cœur des échanges. « **La reconquête industrielle, avec la revalorisation de plusieurs friches stratégiques, à l'image de l'ancien site SRD où doivent s'implanter Tepsa et Technip Énergies, est aussi un axe de développement auquel on croit particulièrement. Sans compter le futur Canal Seine-Nord Europe qui nourrit aussi de fortes attentes pour le développement des flux multimodaux** », conclut Florent Massart.

Pour l'UMC, Dunkerque vit aujourd'hui un moment singulier. « **Nous avons la chance de participer à quelque chose d'unique sur ce territoire** », résumait ses représentants. Une dynamique collective qui constitue peut-être, au-delà des infrastructures, le principal atout concurrentiel du port dunkerquois.

Dunkerque-Port, port polyvalent majeur d'Europe du Nord

Au carrefour des échanges maritimes, industriels et logistiques, il est un véritable moteur économique du territoire. Il accompagne le développement de filières d'avenir dans une dynamique d'innovation, de performance et de transition environnementale.

Contact : Isabelle Devinne – chargée de promotion
idevinne@portdedunkerque.fr - dunkerque-port.fr

**DEPUIS PLUS DE 120 ANS
ET PAR TOUS LES TEMPS,
LE CRÉDIT MARITIME
ACCOMPAGNE
TOUS CEUX POUR QUI
LA MER COMPTE.**

**120
ans**



© Société Centrale des Caisses de Crédit Maritime Mutuel, Union de sociétés coopératives à forme anonyme à capital variable. Siège social : 24 rue du Rocher 75008 Paris Immatriculé au RCS de Sète sous le numéro : 06 955 014 (1984612633). Crédit photo : @EyeEm Freepik

PROGRAMME D'ESCALE

La 4^e escale du Cluster s'arrête à Dunkerque, à l'Hôtel communautaire puis au Musée Maritime et Portuaire

8h45 - Ouverture des portes - accueil café dans le hall d'honneur de l'hôtel de la Communauté Urbaine de Dunkerque.

9h20 - Mots de bienvenue par Patrice Vergriete (Maire et Président de la CUD), Maurice Georges (Président du directoire de Dunkerque-Port), Denis Kerjean (Capitaine de frégate) et Nathalie Mercier-Perrin (Présidente du CMF).

9h50 - Keynote de Francis Vallat, président fondateur du CMF

10h - Parole aux acteurs locaux et partenaires de l'escale - Sylvain Petit (Région Hauts-de-France), Maurice Georges (Dunkerque-Port), Pierrick Tanguy (RTE), Hervé Thomas (DIRM), Luc Van Holzaet (Conhexa), Xavier Bourat (TotalEnergies), Charles Bigot (Damen Dunkerque), François Lambert (Ecole Nationale Supérieure Maritime) et Stéphanie Marichez (Académie de la mer de Lille).

>>>> Présentation de ce journal de l'escale par Marie-Noëlle Tiné-Dyèvre

11h10 - Table ronde - « Quels sont les enjeux maritimes et portuaires de Dunkerque d'ici 2030 ? » Animation par Nathalie Mercier-Perrin, avec Daniel Deschodt (Dunkerque-Port), Florent Massart (UMC Dunkerque), Olivier Heurtin (Terminal Méthanier LNG), Philippe Hourdain (Norlink - Président CCI Hauts de France), Rafael PONCE (CUD).

>>>> 12h30 - Cocktail déjeunatoire et valorisation des produits locaux de la mer au Musée Maritime et Portuaire

Espace Jean Dewerd. Message de bienvenue de Dominique Lammin (Musée), suivi des interventions d'Olivier Lepretre, (CRPMEM Hauts de France) et Thierry Hélie (CRC NHDFCRC)

Visite de 14h à 17h15 - Deux groupes possibles :

Groupe 1 - Visite libre du Musée Maritime, du Port Center et de la Duchesse Anne suivi de la visite commentée du GPM Dunkerque en bus.

Groupe 2 - Visite commentée du GPM Dunkerque en bus suivi de la visite libre du Musée, du Port Center et de la Duchesse Anne.

Pour continuer votre soirée et votre week-end : rendez-vous pour Dunkerque Fête la Mer.



Découvrez le programme



Le Musée Maritime et Portuaire est un ancien entrepôt à tabac du XIX^e siècle qui présente des collections uniques, retraçant l'histoire maritime et portuaire de la ville de Dunkerque.

NORLINK

Norlink fédère les acteurs portuaires, ferroviaires et fluviaux pour structurer une offre logistique multimodale cohérente et lisible en Hauts-de-France. Au cœur des échanges entre Range Nord et bassin parisien, l'association met en réseau opérateurs, ports, chargeurs et collectivités pour faire émerger des solutions de report modal.

3 COMMUNAUTÉS

Ferroviaire | Portuaire | Fluviale

+ 80 Acteurs privés et publics engagés

UNE DYNAMIQUE COLLECTIVE AU SERVICE DU CANAL SEINE-NORD EUROPE ET DE LA DÉCARBONATION DES FLUX

CHARGEURS, OPÉRATEURS, ACTEURS PUBLICS : REJOIGNEZ LE RÉSEAU NORLINK



INDEX

NOS ACTEURS LOCAUX ET PARTENAIRES

>>> ACADÉMIE DE LA MER

Fédère les acteurs éducatifs et du maritime pour sensibiliser les jeunes aux enjeux littoraux et aux métiers de la mer.

academiedelamer@ac-lille.fr

>>> ARTELIA



Acteur européen majeur de la mobilité, l'énergie, le bâtiment, l'industrie et l'eau.

Luc BAZERQUE – Tél. 06 13 72 18 99

luc.bazerque@arteliagroup.com – arteliagroup.com

>>> BUREAU VERITAS MARINE & OFFSHORE



Accompagnement des armateurs et opérateurs aux normes internationales.

marine-offshore.bureauveritas.com/

>>> CAPEFRONT



Partenaire des opérations offshore hyperbariques et maritimes.

Ludivine BAGHDADI – Tél. 06 17 67 82 74

l.baghdadi@capefront.com – capefront.com/marine-hyperbaric-services

>>> COMITÉ DES PÊCHES HAUTS-DE-FRANCE

Représente les pêcheurs professionnels de la Manche Est-Mer du Nord.

communication@copeche.org – comitedespeches-hautsdefrance.fr

>>> COMITÉ RÉGIONAL DE LA CONCHYLICULTURE NORMANDIE-HAUTS-DE-FRANCE

Représente l'ensemble des éleveurs de coquillages concessionnaires du domaine public maritime.

contact@crc-nmn.fr

>>> COMMUNAUTÉ URBAINE DE DUNKERQUE



Assure la mobilisation des acteurs au service de la transition de la plate-forme industrielo-portuaire.

Marc DUMOULIN – marc.dumoulin@tud.fr

communaute-urbaine-dunkerque.fr

>>> CONHEXA

Conception de solutions logistiques globales sur-mesure pour les produits alimentaires frais, surgelés et secs.

Gautier DESCAMPS – Tél. 06 73 50 12 99

g.descamps@conhexa.com – conhexa.com

>>> CRÉDIT MARITIME SEINE NORD



Accompagne l'ensemble des activités maritimes (nautisme, construction navale, fluvial, transport maritime)

Samuel DOS SANTOS – Tél. 06 98 62 49 26

samuel.dossantos@nord.banquepopulaire.fr – banquepopulaire.fr

>>> DAMEN SHIPREPAIR DUNKERQUE



Chantier naval spécialisé dans la réparation et maintenance de navires civils et militaires.

Margaux COUSTRE – Tél. 07 88 53 03 39

margaux.coustre@damen.com – damen.com

>>> DUNKERQUE TERMINAL LNG

2^e terminal méthanier d'Europe continentale, il représente plus de 25 % de la consommation française et belge de gaz naturel.

communication@dunkerquelng.com

fluxys.com/fr/about-us/dunkerque-lng

>>> LES PILOTES DE DUNKERQUE



Les 32 pilotes guident les navires à travers les bancs de sable de la Mer du Nord, jour et nuit.

Charles PLEINTEL – Tél. 03 28 66 74 14 – 06 85 05 55 28

president@pilotagedunkerque.com – pilotagedunkerque.fr

>>> MUSÉE MARITIME ET PORTUAIRE

Avec des collections uniques, ce musée retrace l'histoire maritime et portuaire de Dunkerque.

ebrown@museemaritimeportuaire.com – museemaritimeportuaire.com



Rejoignez le CMF
et son réseau !



Rejoignez le CMF et son réseau et embarquez dans cette dynamique collective ! **Contact** : Marie-Noëlle Tiné Dyèvre, directrice adjointe, en charge du Tour de France maritime et de la relation avec les adhérents. mn.tine@cluster-maritime.fr

>>> NORLINK



Fédération des acteurs portuaires, ferroviaires et fluviaux pour structurer une offre logistique multimodale régionale.

Benjamin MARTE – Tél. 06 52 14 93 08 – benjamin.marte@norlink.com

norlink.fr

>>> PMCO

Animation du réseau des Ports de Plaisance de la façade maritime Nord - Pas de Calais (Boulogne-sur-Mer, Calais, Dunkerque, Etaples-sur-Mer et Gravelines).

Béatrice LEFEBVRE – Tél. 06 09 92 53 20 – beatrice.lefebvre@pm-cote-opale.fr

pm-cote-opale.fr

>>> PORT BOULOGNE CALAIS



Leader du fret transmanche. Nouveauté 2026 : la ligne Boulogne-Cork renforce l'axe vers l'Irlande.

Fabien BECQUELIN – Tél. 06 51 00 08 55

fabien.becquelin@portbougnecalais.fr – portbougnecalais.fr

>>> RTE



Gestionnaire du réseau de transport d'électricité français, garantit l'alimentation en électricité à tout moment.

Thomas BACHY – thomas.bachy@rte-france.com – rte-france.com

>>> SEA-INVEST

Deux entités : SEA-invest Dunkerque (opérateur portuaire de vracs et marchandises diverses) et SEA-invest Shipping Agency (réseau d'agences maritimes).

trampdkk@sea-invest.fr – sea-invest.com

>>> SERVICE SOCIAL MARITIME



Le SSM accompagne les marins et leurs familles tout au long de la vie professionnelle et personnelle.

Ilona BENZIA – responsable.nord@ssm-mer.fr – boulognesurmer@ssm-mer.fr

ssm-mer.fr

>>> SHUTTLE FREIGHT

Transit de camions de marchandises entre l'Europe et le Royaume Uni via le tunnel sous la Manche.

Mimi JORDAN – Tél. +44 (0) 01303 283926 - +44 (0) 07802 614401

leshuttlefreight.com

>>> SOGET



PCS nouvelle génération au service de la traçabilité et de la fluidité des flux du port de commerce de Calais.

Laurie MAZURIER – Tél. 06 46 61 01 52 – soget.fr

>>> SUPMARITIME (ENSM)



École historique des officiers de la Marine Marchande, basées au Havre, Marseille, Nantes et Saint-Malo.

François LAMBERT – supmaritime.fr

>>> TOTALENERGIES



TotalEnergies est une compagnie multi-énergies intégrée mondiale de production et de fourniture d'énergies.

Hugues CHAIGNEAU – Tél. 06 20 70 51 08 – hugues.chaigneau@totalenergies.com

>>> UMC



L'Union Maritime et Commerciale (UMC) fédère l'ensemble des professionnels portuaires avec 9 associations des métiers.

Thierry ALCACER – Tél. 03 28 59 07 65 – thierry.alcacer@umcdk.com

umc@umcdk.com

UNE VISION COMMUNE POUR LA MER

Le Cluster maritime français rassemble celles et ceux qui vivent la mer au quotidien afin de porter, d'une voix collective, les enjeux économiques, industriels et stratégiques du maritime, et de renforcer la place de la filière comme pilier majeur de la puissance française.

Né en 2006 avec 35 membres, il fédère aujourd'hui près de 500 acteurs – grands groupes, PME, start-up, ports, recherche, écoles, collectivités, Marine nationale – mobilisés pour transformer le potentiel maritime français en résultats économiques, industriels et de souveraineté.

Sa mission : rapprocher les acteurs du maritime, favoriser des coopérations concrètes, accompagner les transitions et inscrire durablement la mer au cœur des décisions publiques. Acteur incontournable, il représente le secteur auprès des plus hautes instances de l'État, des Assises de l'économie de la mer aux échanges réguliers avec le Secrétariat général de la mer et les ministères.

Communiquer, connecter, influencer : le Cluster maritime français agit sur trois axes.

- En communication institutionnelle, il fédère des centaines d'initiatives sous une bannière commune, construit un récit positif de la mer et en fait une cause nationale.

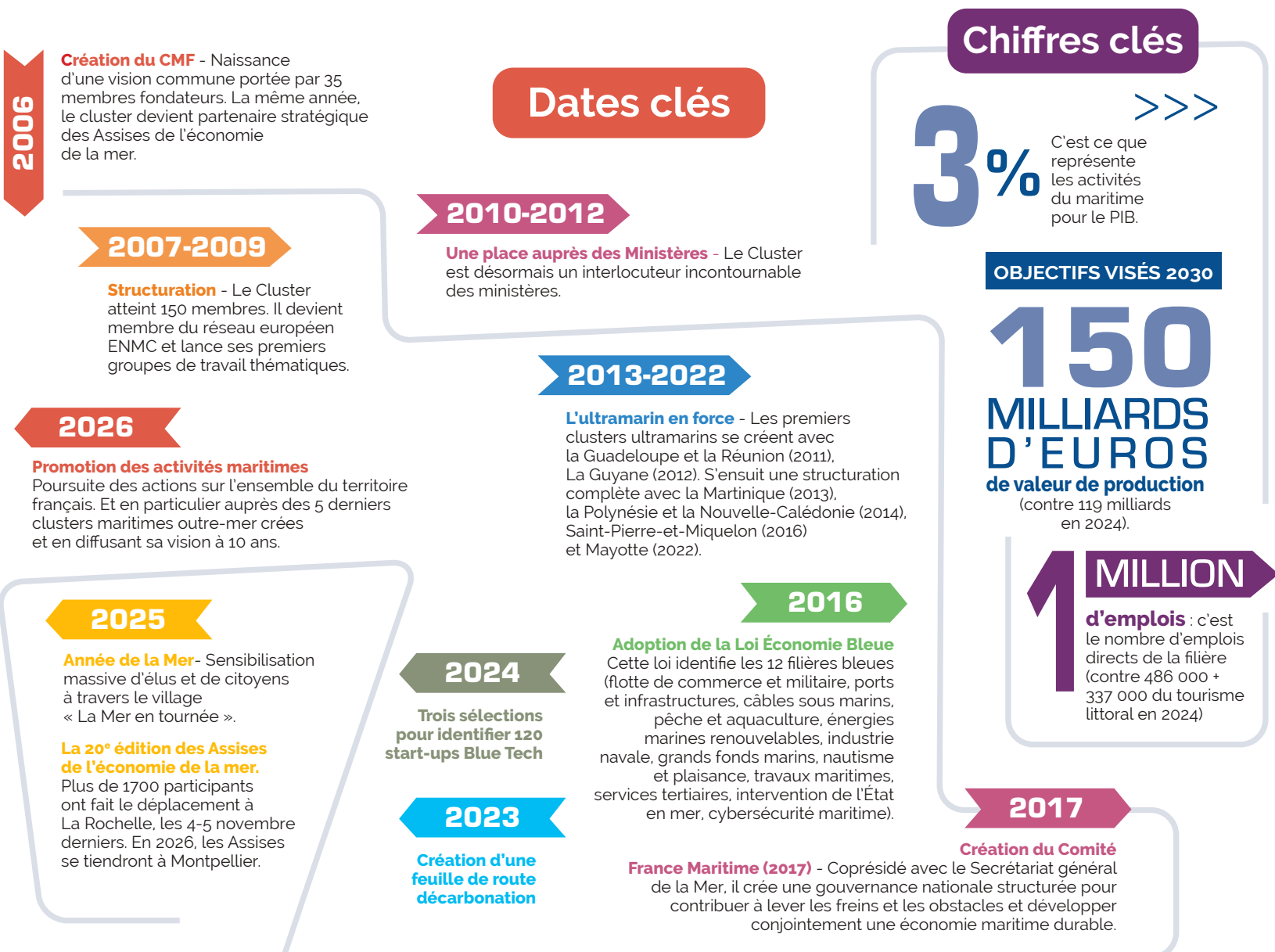
- À travers les synergies opérationnelles – Groupes Synergie sur les métiers, la décarbonation, la biodiversité, les drones, les navires autonomes, etc. – il fait émerger des projets concrets et accélère leur mise en œuvre.

- Par ses actions d'influence – création du Comité France Maritime et de son pendant outre-mer, feuille de route de la décarbonation, Index Blue Tech – il contribue à structurer les priorités et trajectoires de l'économie bleue française.

Au sein du Cluster maritime français, ancrons la puissance maritime française comme moteur de croissance et de souveraineté.



Suivez le Cluster sur ses réseaux!





Le site de TotalEnergies à Mardyck est connecté à la mer.
En 2025, 63 tankers sont venus livrer des produits pétroliers.



Xavier BOURAT, directeur régional Hauts-de-France de TotalEnergies.

Dunkerque, un port stratégique au cœur de notre engagement maritime.

De l'avitaillement portuaire à l'éolien en mer, en passant par le GNL, les lubrifiants et la logistique, TotalEnergies s'affirme comme un acteur de premier plan du maritime. La Compagnie française occupe des positions structurantes sur l'ensemble de la chaîne de valeur, tout en faisant de la décarbonation du secteur un axe stratégique de son développement.

« Le maritime est historiquement au cœur des activités de TotalEnergies. À Dunkerque, notre ancrage industriel et portuaire montre notre capacité à accompagner les flux énergétiques tout en préparant leur transformation vers des solutions plus durables. »

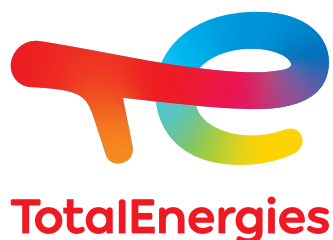
À l'occasion de l'escale dunkerquoise du Tour de France du Cluster Maritime Français, TotalEnergies met en lumière son rôle majeur dans l'activité portuaire et la transition énergétique.

Implantée de longue date à Dunkerque, la Compagnie est le deuxième importateur de vrac liquide du port. Elle représente 75 % des hydrocarbures traités, soit près de 2,4 millions de tonnes transitant par ses installations.

Le site de Mardyck, connecté au port, constitue un hub énergétique majeur à l'échelle européenne. TotalEnergies y renforce aussi sa présence avec un contrat de six ans conclu avec le Grand Port Maritime pour gérer les lubrifiants des infrastructures portuaires, avec des solutions innovantes et biosourcées. Avec Oléum, la Compagnie a aussi formé 73 personnels du port en 2025 aux enjeux de sécurité.

Au-delà de ses activités industrielles, TotalEnergies agit aussi pour la préservation des littoraux et la sécurité maritime. Par l'action de sa Fondation, elle soutient un projet de biodiversité sur la Côte d'Opale associant protection de l'environnement et formation de jeunes, et accompagne durablement la SNSM.

Cette approche industrielle et sociétale s'inscrit dans la dynamique portée par le Cluster Maritime Français, réuni à Dunkerque pour valoriser un écosystème d'innovation, d'emploi et de transition énergétique.



La voix du maritime



REMERCIEMENTS AUX ACTEURS DE DUNKERQUE ET À LA RÉGION HAUTS-DE-FRANCE



PROGRAMME DES PROCHAINES ESCALES

- Le **9 juillet**, à Brest (veille de « Brest fête la Marine »)
- Le **8 septembre**, à Saint-Malo (veille du Forum économique Breton)
- Le **1^{er} octobre**, à Marseille
- Le **23 novembre**, à Sète (veille des Assises de l'économie de la mer)
- Le **4 décembre**, au Havre

Soirée exceptionnelle à Paris

Plusieurs événements sont également labellisés :

Fête de la Mer et des Littoraux, Assises Port du Futur à Strasbourg, salon Nautic à Paris et bien d'autres...

www.cluster-maritime.fr

