



# Balanço Social 2024



## Governança

### Diretoria

Exercício 2024-2026

### Presidente

Pedro Cezar Peliser

### Vice-Presidente

Thiago Patricio Furtado

### Secretária

Paula Corrêa

### Tesoureiro

Janir Luiz Bach

### Diretor

Claudio Marmentini

### Diretor

Vitus Ritter

### Conselho Fiscal - Titular

Mirian Unbehaun Silva  
Rose Marie Humenhuk  
Marineusa Gimenes Hidalgo

### Conselho Fiscal - Suplente

Darci Ferreira da Costa Filho  
Derby Fontana Neto



Pedro



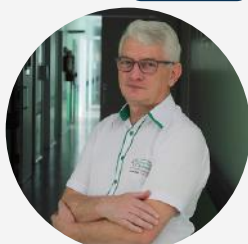
Thiago



Janir



Paula



Claudio

## Expediente

### Hospital

### Diretor Geral

Julimar de Oliveira

### Diretor Técnico

Dr. Herinson Lima  
CRM 37030

### Organização

Joice Kroetz

### Associação Hospitalar

### Henrique Winckler

Presidente

### Fabiana Pandolfo

Membro Efetivo do Conselho Curador

### Alexandre Guilherme Herbes

Membro Efetivo do Conselho Curador

### Ionara Elis Bourscheid Veit

Membro Efetivo do Conselho Curador

### Dalva Marciana Folmer

Membro Efetivo do Conselho Curador

### Claudio Post

Membro Suplente do Conselho Curador

### Luiz Carlos Hubner

Membro Suplente do Conselho Curador

# Mensagem da diretoria Santé

Iniciamos 2025 com o propósito renovado, com a satisfação de quem superou desafios e a determinação de quem segue comprometido com a excelência na saúde e no bem-estar das comunidades que atendemos.

O Instituto Santé continuou a expandir sua atuação, levando nosso modelo de gestão eficiente e humanizada para novas áreas. Cada novo projeto representa a oportunidade de impactar positivamente mais vidas, alinhados ao nosso objetivo de fomentar o desenvolvimento e a sustentabilidade dos sistemas de saúde.

Com a nova diretoria em plena atuação, damos continuidade ao trabalho exemplar realizado por quem nos antecedeu, mantendo e elevando os padrões de qualidade do Santé. Agradecemos a confiança de todos e seguimos determinados em nosso propósito.

Nosso compromisso com a melhoria contínua se refletiu nos investimentos em tecnologia, otimização de processos e aprimoramento de serviços ao longo de 2024. Essas melhorias visam a qualidade do atendimento, a satisfação dos pacientes e a eficiência operacional.

Em 2024, nossos valores e princípios éticos foram reafirmados em cada ação. Com orgulho, o Santé se manteve forte, unido e comprometido. Cada momento serviu para fortalecer a integridade e a resiliência, que são os pilares de nossa instituição.

Nenhuma conquista seria possível sem a dedicação de nossa equipe. Os profissionais do Santé são guardiões de nossos valores, unindo qualificação técnica, comprometimento e humanidade, tornando o Santé uma referência em cuidados de saúde.

Olhamos para o futuro com otimismo e determinação. Os desafios são oportunidades para crescermos, inovarmos e reafirmarmos nosso compromisso. Juntos, continuaremos a escrever uma história de excelência, compaixão e cuidado genuíno.

Agradecemos a cada um de vocês que fazem parte desta jornada. O futuro do Santé é promissor, e é com imensa gratidão e entusiasmo que seguimos adiante, unidos em nosso objetivo de cuidar e transformar vidas.

*Com apreço e confiança no futuro.*

**Diretoria do Instituto Santé**

# Mensagem do Diretor e Presidente do Hospital

O ano de 2024 foi marcado por importantes transformações no Hospital de Cunha Porã. Após assumirmos a administração da Fundação em setembro de 2023, vivenciamos nosso primeiro ano completo sob uma nova gestão, dedicada a fortalecer a qualidade dos serviços e a ampliar o cuidado com a comunidade.

Ao longo desse período, avançamos em diversos aspectos: aprimoramos processos internos, fortalecemos o acolhimento aos pacientes, investimos em infraestrutura e no desenvolvimento das nossas equipes. Esses avanços só foram possíveis graças ao esforço conjunto dos nossos colaboradores, ao apoio da comunidade e à confiança em nosso trabalho.

Este balanço reflete mais do que dados: expressa nosso compromisso com uma saúde mais acessível, segura e humanizada. Seguimos firmes no propósito de evoluir continuamente, oferecendo atendimento de excelência a cada pessoa que chega até nós.

Agradecemos a todos que estiveram conosco em 2024. Este é apenas o início de uma jornada de crescimento, cuidado e dedicação.



**Julimar de Oliveira**



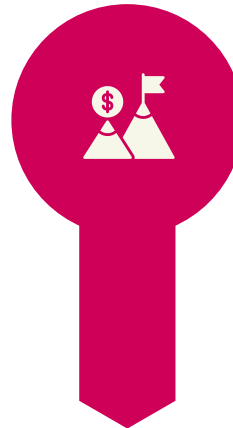
**Henrique Winckler**

# Nossas ideologias

## Instituto Santé

### Missão

Congregar as entidades mantenedoras em ações coordenadas, fomentando o desenvolvimento e a sustentabilidade dos sistemas de saúde.



### Visão

Ser uma entidade da sociedade civil inovadora e transformadora, atuando de maneira associativa, transparente e sustentável.

### Valores

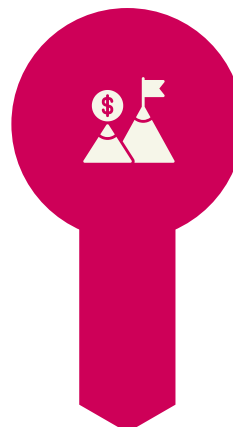
- Transparência
- Ética
- Engajamento
- Resultados



## Hospital de Cunha Porã

### Missão

Melhorar a vida das pessoas promovendo o cuidado e a eficiência na assistência médico-hospitalar.



### Visão

Ser reconhecido pela excelência na prestação de serviços de saúde, através de uma gestão eficiente e inovadora.

### Valores

- Cuidado
- Empatia
- Respeito
- Transparência
- Ética





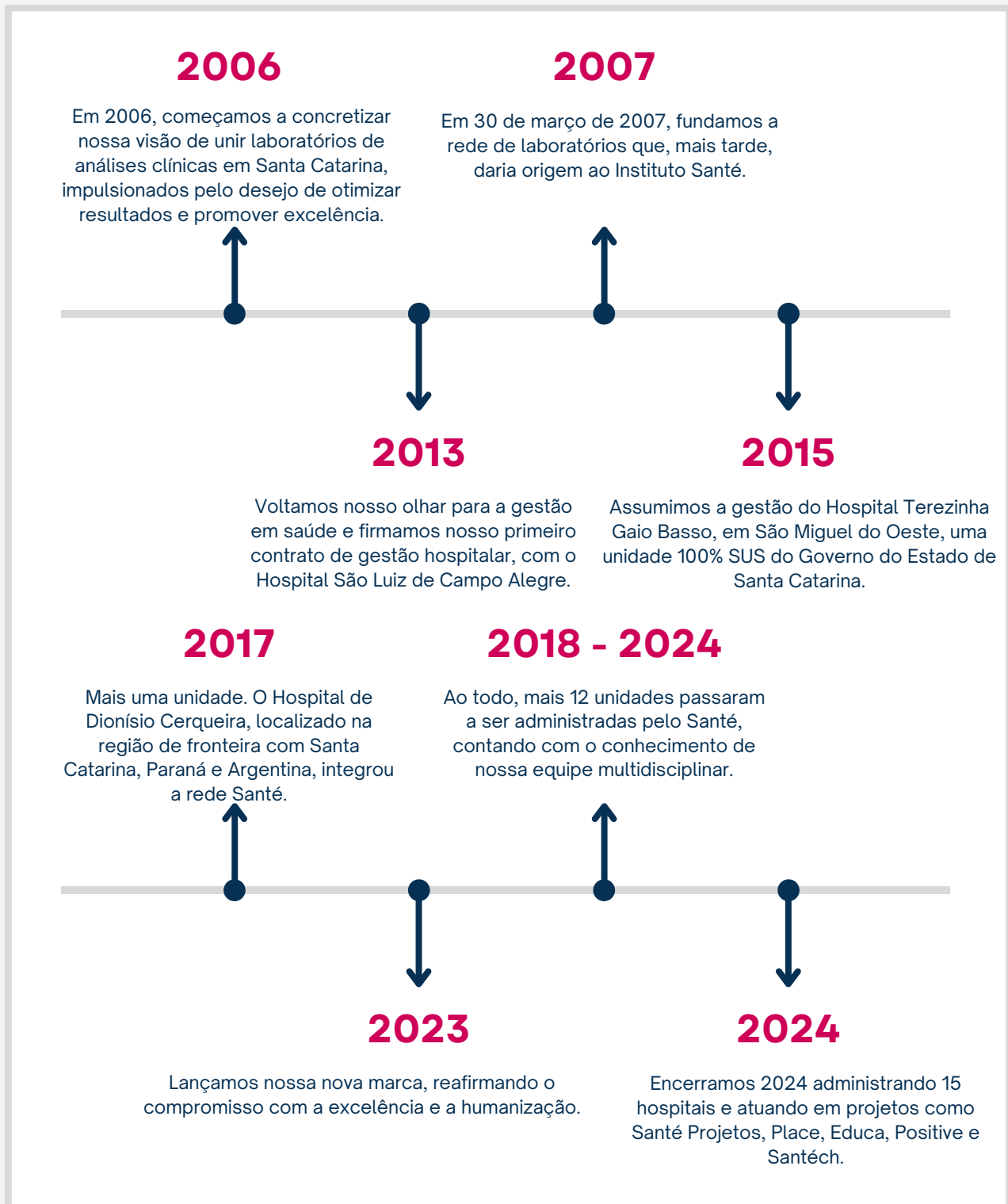
# Nossa Trajetória

Uma Jornada  
de Excelência



# Santé: Uma Linha do Tempo de Cuidado e Inovação

Com uma trajetória marcada por dedicação e avanços, o Santé transforma a saúde com um olhar humanizado e tecnologias de ponta. Cada etapa reflete nosso compromisso em cuidar, inovar e estar ao lado das pessoas.



# Unidades Hospitalares

Nossa presença se fortaleceu ainda mais em 2024. Atuamos em 15 unidades hospitalares em diferentes regiões, com gestão própria ou compartilhada. Onde houver necessidade de cuidado e qualidade, lá estaremos, prontos para fazer a diferença.



## PRÓPRIAS

Assumimos a responsabilidade total pela administração, operando sob CNPJ próprio e garantindo a padronização e a qualidade dos processos, refletindo nossa missão social.

## GESTÃO

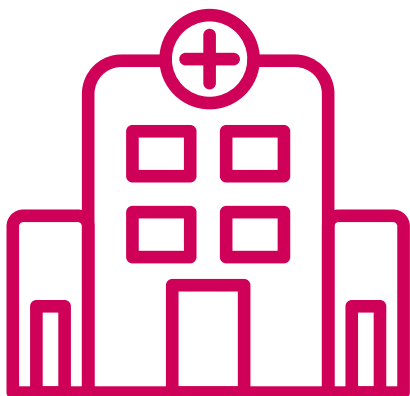
Atuamos em parceria com associações mantenedoras e conselhos de hospitais filantrópicos, promovendo uma gestão eficiente e orientada a resultados, respeitando as características de cada instituição.

# Hospital de Cunha Porã: Construindo Saúde

Com 51 anos de história, o Hospital de Cunha Porã reafirma seu compromisso com a saúde e o bem-estar, impactando positivamente a vida de milhares de pessoas.

**1973**

Iniciam-se os atendimentos na Fundação Hospitalar de Cunha Porã.



**2023**

Em 2023, o Instituto Santé assumiu a administração da Fundação Hospitalar e Assistencial de Cunha Porã. A partir dessa nova fase, o Santé passou a auxiliar nas decisões e ações realizadas em conjunto com a diretoria da Fundação, impulsionando melhorias e fortalecendo o atendimento à comunidade.





# Nossa estrutura

Qualidade para os  
colaboradores e  
pacientes

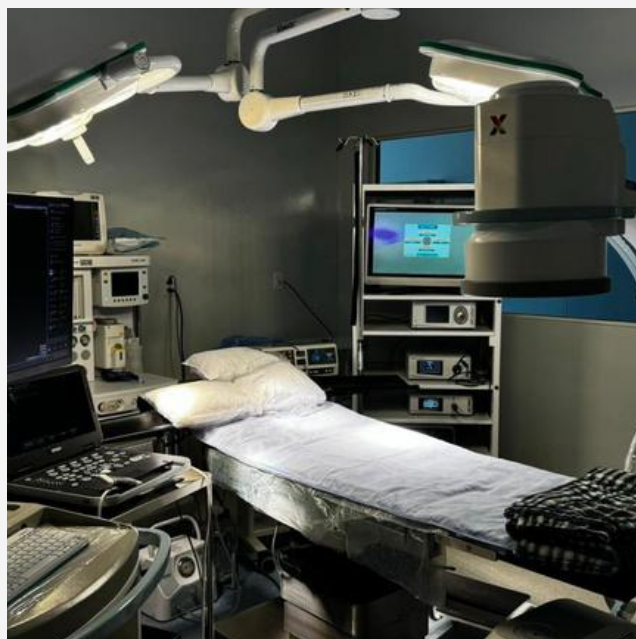
## Pronto Socorro

Espaço destinado ao atendimento de urgências e emergências, com estrutura preparada para acolher quem necessita de cuidados imediatos.



## Centro cirúrgico

Ambiente equipado para a realização de procedimentos com segurança, tecnologia e suporte especializado — incluindo cirurgias minimamente invasivas por vídeo.



## Sala de reunião e treinamento

Uma sala voltada a encontros, capacitações e alinhamentos da equipe, promovendo desenvolvimento profissional e qualificação contínua dos nossos serviços.



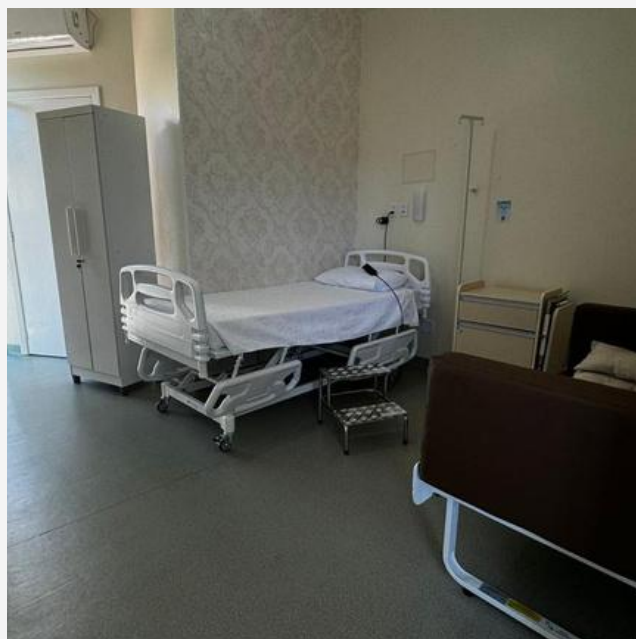
## Recepção do Hospital

Nosso primeiro ponto de acolhimento, com atendimento humanizado e suporte para orientações e encaminhamentos.



## Quarto particular

Ambiente reservado que proporciona conforto, privacidade e tranquilidade durante o período de internação.



## Unidade de Saúde Mental

Espaço dedicado ao cuidado integral da saúde mental, com atendimento especializado e suporte acolhedor aos pacientes.



# Em números Santé e HCP

	Unidades Santé	HCP
<b>Leitos de internação</b>	743	49
<b>Especialidades</b>	27	05
<b>Salas cirúrgicas</b>	39	02
<b>Diagnóstico por imagem</b> Nº de Equipamentos	44	02

# Obras e melhorias



## Ambiente Infantil

Ao longo do ano, construímos parcerias que fizeram toda a diferença: as paredes do Hospital ganharam cores, formas e vida, tornando o ambiente mais alegre para nossas crianças. Cada detalhe foi pensado para acolher, encantar e tornar o espaço mais leve para todos.



## Revitalização da quadra

Com o envolvimento dos pacientes da nossa Unidade de Saúde Mental, revitalizamos a quadra do Hospital. O local foi transformado e passou a receber diversas atividades, promovendo saúde, bem-estar e inclusão.



# Nossas conquistas

**2024, um ano  
de desafios e  
vitórias**

## Em números Santé e HCP

	Unidades Santé 15	HCP
Pronto socorro	309.726	12.478
Internações	37.283	604
Cirurgias	19.047	958
Exames de imagem	566.626	5.700
Exames laboratoriais	507.621	6.997
Ambulatório	127.454	2.625
Nascimentos	3.086	43

# Prêmios e conquistas

## Hospital de Cunha Porã – Santé é finalista do Prêmio Humanizar a Saúde

O Hospital de Cunha Porã, único representante de Santa Catarina entre os finalistas, foi selecionado para o Prêmio Humanizar a Saúde, promovido pela Teva Brasil, que valoriza iniciativas de atendimento humanizado. A nomeação foi resultado do projeto 'Reabilitação de Pacientes com Transtornos Mentais: A Importância da Integração Familiar'.

### Hospital de Cunha Porã participa de evento nacional nesta quarta-feira com projeto finalista em saúde mental

Ação de humanização na ala psiquiátrica coloca hospital entre os 10 melhores do Brasil; cerimônia será transmitida ao vivo; Saiba mais:

05/11/2024 19:47



## Gestão de Saúde e Inovação

### *Encontros de Liderança: Alinhamento e Evolução Contínua*

Reuniões de liderança fazem parte da nossa rotina no Hospital de Cunha Porã. Esses encontros estratégicos fortalecem a comunicação, promovem integração entre as equipes e contribuem para um ambiente de trabalho mais colaborativo. Ao mantermos o diálogo constante e transparente, conseguimos antecipar necessidades, aprimorar processos e entregar um cuidado cada vez mais humanizado e qualificado à comunidade. Seguimos firmes no compromisso de evoluir juntos.



### *Hospital de Cunha Porã Avança na Implementação do ESG em 2024*



Em 2024, participamos de um projeto promovido pelo Instituto Santé, que levou a todas as unidades a assessoria especializada de Denise Rizzi para o mapeamento estratégico de ESG (Environmental, Social e Governance). Realizamos o mapeamento de atividades, capacitamos nossas equipes e promovemos melhorias alinhadas a uma gestão mais responsável e sustentável. Essa iniciativa fortaleceu nossa sinergia interna e reafirmou nosso compromisso com a sustentabilidade e a saúde pública de qualidade.

# Gestão de Saúde e Inovação



## *Hospital de Cunha Porã destaca projeto em congresso estadual*

Nos dias 21 e 22 de novembro, marcamos presença no IV Congresso SC de Gestão em Saúde e no 44º Encontro Catarinense de Hospitais, em São José/SC. Nossa coordenadora da Unidade de Saúde Mental, Eduarda, apresentou o case de sucesso “Reabilitação de Pacientes com Transtornos Mentais: A Importância da Integração Familiar”. Além dela, outros colaboradores participaram de palestras, workshops e debates que ampliaram nosso olhar sobre gestão e humanização. Foi um momento de aprendizado e troca que reforça nosso compromisso com a excelência no cuidado.





# **Compromisso com a Sustentabilidade**

**Bem-estar humano  
e ambiental  
integrados**

# Sustentabilidade no Hospital

Entendemos que cuidar da saúde é também cuidar do futuro. Por isso, em 2024, intensificamos práticas de sustentabilidade, buscando reduzir o consumo de recursos, otimizar a gestão de resíduos e incentivar uma cultura de responsabilidade ambiental entre colaboradores e a comunidade.

Acreditamos que saúde e meio ambiente estão conectados. Cada atitude consciente de hoje é um passo a mais para garantir qualidade de vida para as próximas gerações.



# Semana do meio ambiente

Em junho, promovemos a Semana do Meio Ambiente, com ações que envolveram colaboradores e pacientes em torno do cuidado com o planeta.

Realizamos a campanha “Apague a Luz”, o movimento “Cuidar da Água para Preservar a Vida”, atividades de Horto Terapia com o “Movimento Verde” e ações de reciclagem com o tema “Reciclando o Futuro”.

Como resultado, tivemos uma redução de 33% no consumo de energia — reflexo do engajamento de todos e do nosso compromisso com a sustentabilidade.





# **Responsabilidade Social e Comunidade**

**Cuidando de pessoas,  
fortalecendo vínculos**

# Ações de saúde preventiva

## SEGURANÇA DO PACIENTE

A segurança do paciente é uma prioridade em nosso Hospital. Trabalhamos com práticas que garantem cuidados seguros e eficazes, e reforçamos essa cultura com ações contínuas entre as equipes.

### SEMANA SIPAT

Na Semana SIPAT, focamos na conscientização sobre a saúde e segurança no trabalho, promovendo um ambiente mais seguro para todos.

### NOVEMBRO AZUL

Destacamos a importância da prevenção ao câncer de próstata, incentivando o cuidado com a saúde masculina.

### SETEMBRO AMARELO

Em setembro, reforçamos a importância da prevenção ao suicídio, oferecendo apoio e acolhimento para quem mais precisa.

### HIGIENE DAS MÃOS

A higiene das mãos é fundamental para prevenir infecções e promover a saúde de pacientes e profissionais.

### OUTUBRO ROSA

Outubro é o mês de conscientização sobre o câncer de mama, lembrando a todos sobre a importância da prevenção e do diagnóstico precoce.



# Ações com a comunidade



## Saúde preventiva

Nos meses de outubro e novembro, promovemos palestras de saúde preventiva voltadas à comunidade, em apoio às campanhas do Outubro Rosa e Novembro Azul.



As ações tiveram como foco conscientizar sobre a importância da prevenção e do diagnóstico precoce do câncer de mama, do câncer de próstata e de outras doenças.

Seguimos promovendo saúde com informação, cuidado e proximidade com quem está ao nosso lado todos os dias.

## 1º Feira da Saúde

Realizamos a 1ª Feira da Saúde com foco em orientação sobre nutrição, saúde mental e prevenção. O evento também contou com um Brechó Solidário, com renda revertida para o Hospital. Foi um momento de troca, conscientização e cuidado com a comunidade.



# Ações com os colaboradores



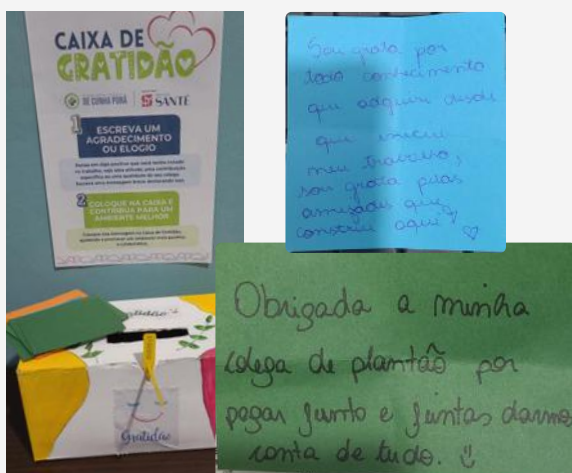
## Semana da Enfermagem

Durante a Semana da Enfermagem, promovemos eventos especiais voltados à valorização e capacitação dos nossos profissionais. Realizamos palestras sobre lavagem das mãos, infecção hospitalar, infecções respiratórias e coleta de exames laboratoriais. Também homenageamos nossa equipe de enfermagem e oferecemos capacitação em parada cardiorrespiratória e manobras de reanimação.



## Exposição HCP

No Dia do Hospital, realizamos uma exposição especial com mais de 30 itens antigos que ajudaram a contar nossa história. De objetos de uso diário a fotografias repletas de lembranças, o momento proporcionou um verdadeiro passeio no tempo. Colaboradores, ex-colaboradores, parceiros e membros da comunidade participaram da mostra e relembrou momentos marcantes da nossa trajetória.



## Caixa da gratidão

Criamos a Caixa da Gratidão como forma de incentivar o reconhecimento e a valorização dos pequenos gestos do dia a dia. O espaço foi aberto para que colaboradores, pacientes e visitantes deixassem mensagens de agradecimento, fortalecendo os vínculos da equipe e promovendo um ambiente mais positivo e acolhedor.

# Ações com os colaboradores

## Semana SIPAT

De 19 a 22 de agosto, realizamos a SIPAT — Semana Interna de Prevenção de Acidentes de Trabalho — reforçando nosso compromisso com a saúde e segurança dos colaboradores.

A programação contou com atividades práticas e educativas. Na segunda e terça-feira, foram realizadas sessões de ginástica laboral nos turnos da manhã e noite, além de inspeções nos setores feitas pelos integrantes da CIPA. Na quarta-feira, houve uma explanação com demonstração e esclarecimento de dúvidas sobre o uso correto dos Equipamentos de Proteção Individual (EPIs). A semana foi encerrada na sexta-feira com uma capacitação sobre ergonomia e uma interação sobre práticas de trabalho seguro.



# Ações com os colaboradores

## Valorização da nossa equipe

Ao longo do ano, promovemos momentos especiais para reconhecer e valorizar quem dedica sua vida ao cuidado com o próximo. Celebramos datas comemorativas, aniversários e outras ocasiões importantes, sempre reforçando o respeito, a gratidão e o reconhecimento a cada colaborador.

Essas ações fortaleceram os vínculos da equipe e reafirmaram nosso compromisso com um ambiente de trabalho acolhedor, motivador e humano.



# Atendimento humanizado



## Recadinhos de carinho nas refeies

No Hospital de Cunha Porã, cada refeio vai alm da nutrio: é uma oportunidade de cuidado e acolhimento. Junto com a alimentao balanceada, entregamos recadinhos carinhosos aos nossos pacientes internados — pequenos gestos que aquecem o corao e fortalecem a alma.

## Hospital de Cunha Porã incentiva hábitos saudáveis

Nos dias 31 de agosto e 1º de setembro, celebramos o Dia do Nutricionista com uma ao especial voltada a pacientes e colaboradores.

A programao foi conduzida pela nutricionista Pamela Kittel, em parceria com os estagiários da Unochapecó, e incluiu orientaes nutricionais, demonstraes de pratos saudáveis e sessões de tira-dúvidas. Foi um momento de aprendizado e incentivo à adoo de hábitos alimentares equilibrados e saudáveis.



# Unidade de Saúde Mental

Desde dezembro de 2022, nossa Unidade de Saúde Mental está em pleno funcionamento, oferecendo uma estrutura moderna e acolhedora, com 15 leitos SUS e 3 particulares.

Contamos com uma equipe multiprofissional dedicada e altamente qualificada — médico psiquiatra, psicólogos, educador físico, fisioterapeuta, cirurgião-dentista, cuidadora de idosos, enfermeiros e técnicos de enfermagem — todos comprometidos com um cuidado integral e humanizado.

Nosso trabalho é voltado ao acolhimento, à promoção da autonomia e à reintegração social, valorizando cada etapa da recuperação. Mantemos as portas abertas à comunidade com atividades, projetos e ações que reforçam a inclusão e o bem-estar.

E o cuidado não termina com a alta: seguimos acompanhando cada paciente, garantindo suporte contínuo. Aqui, acreditamos que tratar a saúde mental é promover dignidade, respeito e qualidade de vida para todos.

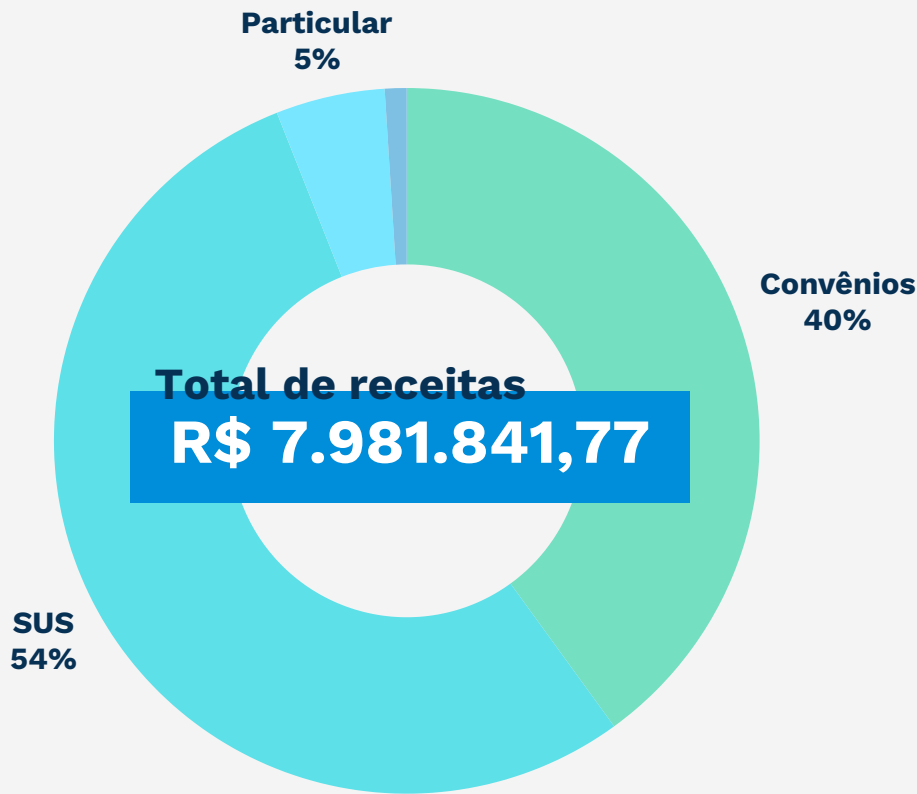




# Resultados e Transparência Financeira

Gestão  
responsável  
e confiança

# Receitas



A sustentabilidade financeira é essencial para garantir a continuidade dos serviços e a expansão do impacto social. Acreditamos na importância da transparência para construir relações de confiança com a sociedade. Os resultados demonstram o compromisso com a gestão responsável e a utilização eficiente dos recursos.

# Despesas

\*Sendo R\$ 2.555.794,49 de folha de pagamento bruta

**R\$ 5.570.943,38**

Folha de pagamento de colaboradores e equipe médica

**R\$ 793.097,03**

Materiais e medicamentos

**R\$ 226.517,90**

Gêneros alimentícios

**R\$ 345.603,07**

Materiais de consumo e diversos

**R\$ 1.214.341,18**

Despesas gerais

## Contribuições Sociais

**R\$ 776.710,74**

(Isenção)

A Entidade é portadora Certificado de Entidade Beneficente de Assistência Social – CEBAS, na área preponderante da Saúde. Essa certificação não apenas reconhece a relevância de nossas ações em prol da comunidade, mas também nos permite usufruir da isenção das Contribuições Sociais, conforme previsto nos artigos 22 e 23 da Lei nº 8.212/91.

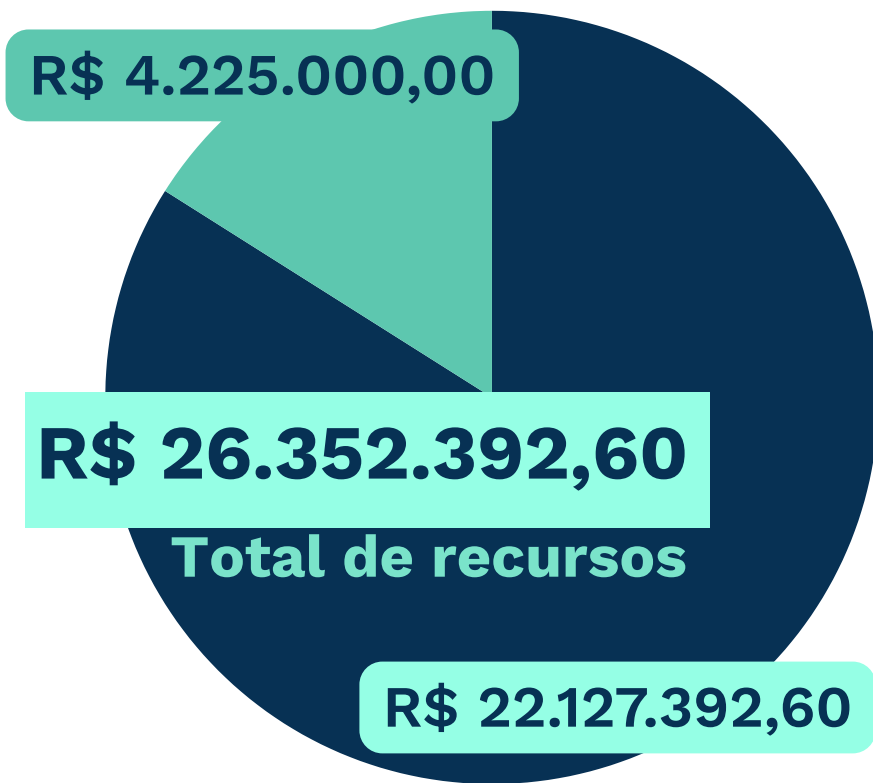


Em 2024, o Escritório de Projetos do Instituto Santé se consolidou como um núcleo essencial para relações institucionais e governamentais que resultaram em recursos estratégicos, além da sustentabilidade das unidades hospitalares sob nossa gestão.

Por meio de articulação técnica e institucional, foram viabilizados investimentos, que estão diretamente conectados às necessidades reais dos hospitais e à promoção da saúde pública de qualidade.

**Em andamento/indicações**

16%



**Cada valor viabilizado é uma ponte entre o presente que cuidamos e o futuro que projetamos.**

Emendas realizadas

84%

**FUNDOS ESPECIAIS**

**R\$ 3.362.147,25**

Além disso, foram viabilizados R\$ 3.871.390,96 por meio de fundos especiais, sendo:

- **R\$ 1.982.939,50 via FEI (Fundo Estadual de Investimento)**
- **R\$ 1.888.451,46 via FIA (Fundo para a Infância e Adolescência)**

Esses recursos ampliam a capacidade de execução de projetos voltados à infraestrutura, humanização do atendimento, educação em saúde e programas voltados à infância.



# Gestão de pessoas

**Desenvolvimento  
humano, resultados  
sustentáveis**

# Em números Santé e HCP

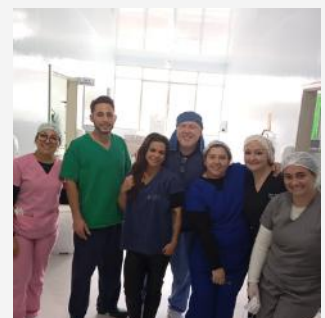
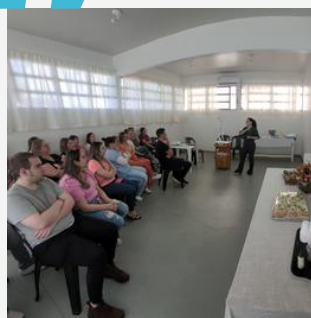
	Unidades e Matriz Santé	HCP
<b>Colaboradores</b>	1.920	70
<b>Mulheres</b>	1.591	61
<b>Mulheres em cargo de chefia</b>	93	04
<b>Médicos</b>	546	10

# Gestão de Pessoas

Priorizamos o desenvolvimento contínuo e o bem-estar dos nossos colaboradores, oferecendo oportunidades de crescimento e um ambiente de trabalho saudável. Reconhecemos que o sucesso da organização depende do talento e da dedicação de cada membro da equipe. Cuidamos de quem cuida.

2024	TOTAL
Nº Colaboradores	70
Nº de mulheres	61
Nº de cargos de chefia ocupado por mulheres	4
Nº de estagiários ou Jovem Aprendiz	22

Treinamentos	2024
Nº horas	56
Nº colaboradores capacitados	526



## Educauão e Capacitaauão



Em 2024, seguimos investindo no desenvolvimento da nossa equipe, com treinamentos e capacitaauões que abrangeram todos os setores do Hospital — do atendimento direto aos pacientes à implementaauão de novos protocolos e práticas de cuidado.

Acreditamos que a formaauão contínuua é essencial para garantir um serviuço cada vez mais seguro, humano e eficiente. Por isso, nossas formaauões vão além da técnica, envolvendo também aspectos comportamentais e de relacionamento.



Nossas lideranças também participaram de eventos externos, como o Encontro Catarinense de Hospitais e o Congresso de Gestão em Saúde, em Florianópolis. Esses momentos foram fundamentais para troca de experiências, atualizaauão de boas práticas e fortalecimento da nossa atuaauão.



# Mensagem final

Ao longo deste ano, cada conquista, cada projeto realizado e cada cuidado oferecido representaram mais do que resultados: foram gestos de dedicaço, acolhimento e respeito à vida.

O Hospital de Cunha Porã cresceu, evoluiu e se transformou, sempre com o apoio dos nossos colaboradores, parceiros, pacientes e da comunidade. Juntos, enfrentamos desafios, comemoramos vitórias e reafirmamos o nosso propósito de construir um ambiente hospitalar mais humano, acolhedor e eficiente.

Seguiremos investindo em melhorias, capacitaçoes e inovaço, com foco na qualidade do atendimento e no bem-estar de quem confia em nós. Porque acreditamos que saúde se constrói todos os dias, com trabalho em equipe, responsabilidade e amor ao próximo.

Nosso profundo agradecimento a todos que caminham conosco e acreditam na nossa missáo. Que venham novos capítulos, novas histórias e ainda mais motivos para seguirmos cuidando com o coração.





Fundação Hospitalar e Assistencial  
**DE CUNHA PORÃ**

---

ADMINISTRAÇÃO



INSTITUTO  
**SANTÉ**

